



INFORMACION Y CONTROL DE PUBLICACIONES, S.A.

Velázquez, 46, 1º Drcha - Tel. 91 435 00 32 Fax 91 435 96 05 - 28001 - MADRID
 Entença, 218 Entr. 7 - Tel 93 439 24 18 Fax 93 419 25 34 - 08029 - BARCELONA

Título: GUIAINFANTIL.COM
URL Primaria: http://www.guiainfantil.com
Editor: Polegar Medios, S.L.N.E.
Domicilio: c/ Viento 12
Ciudad: 28760 Tres Cantos
Teléfono: 627 371 437
Fax:
E-mail:
Clasificación: Familia y estilo de vida
Sub-Clasificación: Recursos familiares

1. Cifras totales y promedios (Nacional e Internacional)

MES - AÑO	NAVEGADORES UNICOS	VISITAS	PAGINAS
Junio - 2016	9.610.378	12.631.056	28.973.683
PROMEDIO DIARIO	386.782	421.035	965.789
PROMEDIO LUNES-VIERNES	414.727	451.210	1.033.575
PROMEDIO SABADO-DOMINGO	309.933	338.056	779.380
PAGINAS / VISITAS	2,29		
DURACION MEDIA VISITAS	0:02:29		
DURACION MEDIA PAGINAS	0:01:55		

2. Secciones (Nacional e Internacional)

	PAGINAS	%
HOME	35.390	0.12 %
RESTO	28.938.293	99.88 %

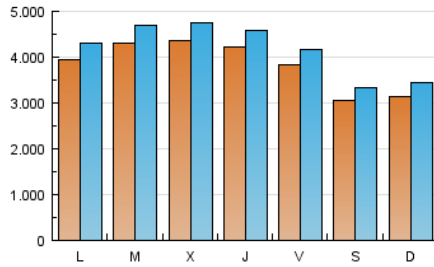
3. Por día del mes (Nacional e Internacional)

Día	N. únicos	Visitas	Páginas	Día	N. únicos	Visitas	Páginas	Día	N. únicos	Visitas	Páginas
1	451.030	491.431	1.149.953	11	304.798	332.013	765.019	21	400.433	436.267	1.013.677
2	452.499	492.561	1.129.457	12	315.198	344.633	822.027	22	394.934	431.154	993.432
3	393.269	428.406	991.138	13	419.503	456.285	1.053.408	23	382.694	417.591	957.460
4	312.852	341.159	784.172	14	436.412	475.288	1.108.534	24	361.683	394.674	884.007
5	335.937	366.819	859.917	15	415.046	452.289	1.051.147	25	309.141	337.209	771.852
6	418.159	455.232	1.065.905	16	395.528	430.621	984.050	26	312.036	340.990	805.717
7	490.077	531.126	1.205.069	17	362.092	393.531	881.805	27	367.921	401.195	950.879
8	520.608	562.960	1.224.087	18	294.323	320.085	708.567	28	398.757	435.546	1.034.704
9	498.991	538.915	1.173.691	19	295.182	321.539	717.772	29	395.342	430.734	1.004.649
10	415.405	450.602	1.009.665	20	371.365	404.157	913.988	30	382.242	416.044	957.935

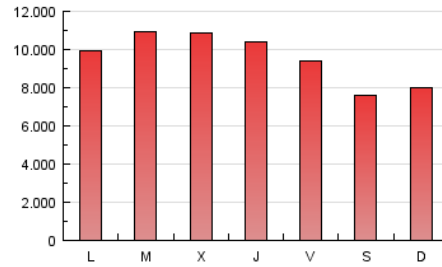
4. Gráficas (Nacional e Internacional)

4.1 Por día de la semana (promedio)

N. únicos / Visitas (x 100)

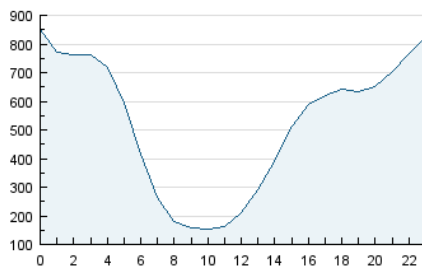


Páginas (x 100)

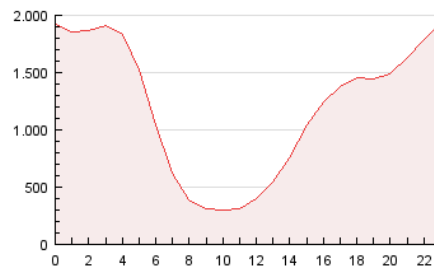


4.2 Por franja horaria (promedio)

Visitas (x 1000)

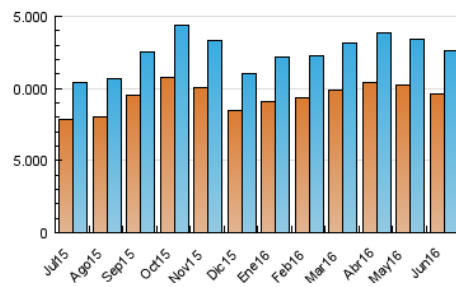


Páginas (x 1000)

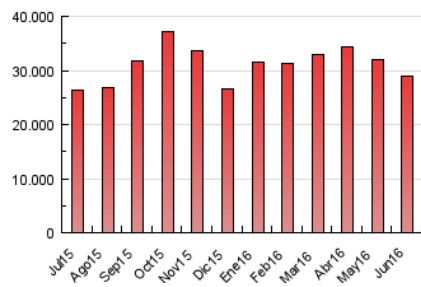


4.3 Por meses

N. únicos / Visitas (x 1000)



Páginas (x 1000)





INFORMACION Y CONTROL DE PUBLICACIONES, S.A.

Velázquez, 46, 1º Drcha - Tel. 91 435 00 32 Fax 91 435 96 05 - 28001 - MADRID
 Entença, 218 Entr. 7 - Tel 93 439 24 18 Fax 93 419 25 34 - 08029 - BARCELONA

Anexo - Tráfico Nacional

Título: GUIAINFANTIL.COM
URL Primaria: http://www.guiainfantil.com
Editor: Polegar Medios, S.L.N.E.
Domicilio: c/ Viento 12
Ciudad: 28760 Tres Cantos
Teléfono: 627 371 437
Fax:
E-mail:
Clasificación: Familia y estilo de vida
Sub-Clasificación: Recursos familiares



1. Cifras totales y promedios (Nacional)

MES - AÑO	NAVEGADORES UNICOS	VISITAS	PAGINAS
Junio - 2016	1.604.342	2.197.558	3.857.436
PROMEDIO DIARIO	68.735	73.252	128.581
PROMEDIO LUNES-VIERNES	72.523	77.161	134.122
PROMEDIO SABADO-DOMINGO	58.320	62.503	113.344
PAGINAS / VISITAS	1,76		
DURACION MEDIA VISITAS	0:01:18		
DURACION MEDIA PAGINAS	0:01:44		

2. Secciones (Nacional)

	PAGINAS	%
HOME	11.163	0.29 %
RESTO	3.846.273	99.71 %

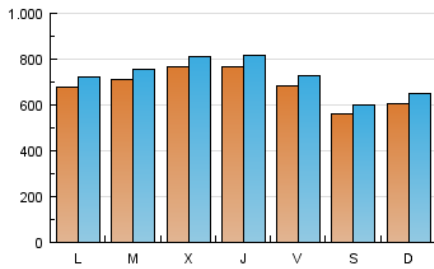
3. Por día del mes (Nacional)

Día	N. únicos	Visitas	Páginas	Día	N. únicos	Visitas	Páginas	Día	N. únicos	Visitas	Páginas
1	68.651	73.277	135.725	11	55.960	59.582	106.370	21	59.021	63.051	115.118
2	73.483	78.338	137.857	12	57.516	61.609	118.468	22	59.503	63.658	114.409
3	57.911	61.912	113.523	13	76.357	81.422	144.214	23	62.899	67.436	117.327
4	54.128	58.192	107.637	14	66.263	70.732	130.967	24	73.207	78.438	126.920
5	62.828	67.395	125.116	15	61.588	66.021	125.312	25	60.467	64.432	109.042
6	66.666	71.251	133.501	16	61.778	65.997	123.668	26	62.232	66.833	118.183
7	97.069	102.202	168.421	17	60.842	64.837	114.023	27	60.540	64.853	119.868
8	126.210	132.304	196.370	18	53.652	57.629	105.037	28	61.615	66.185	124.505
9	121.750	127.528	189.682	19	59.780	64.353	116.900	29	66.748	71.236	129.324
10	82.022	86.374	139.124	20	67.375	72.352	129.247	30	64.003	68.129	121.578

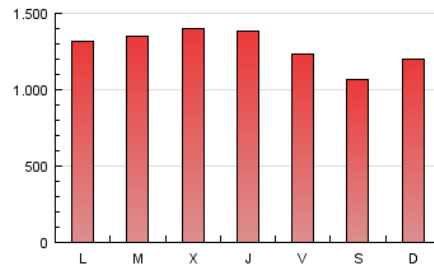
4. Gráficas (Nacional)

4.1 Por día de la semana (promedio)

N. únicos / Visitas (x 100)

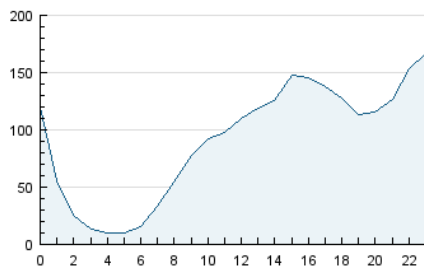


Páginas (x 100)

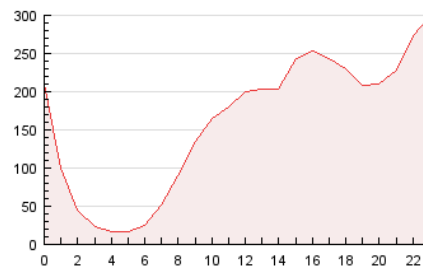


4.2 Por franja horaria (promedio)

Visitas (x 1000)

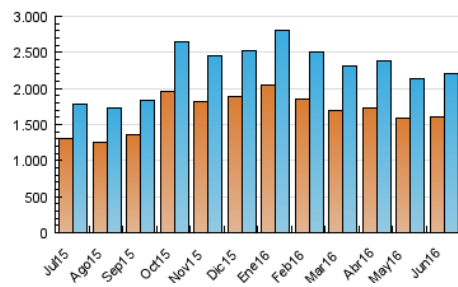


Páginas (x 1000)

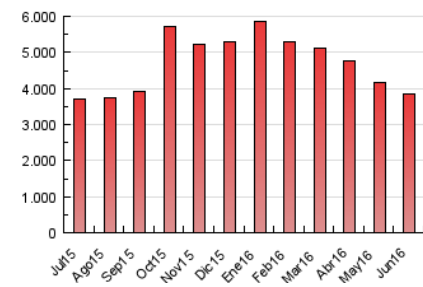


4.3 Por meses

N. únicos / Visitas (x 1000)



Páginas (x 1000)



5. Observaciones

Este Medio Electrónico de Comunicación ha sido medido por la herramienta Google Analytics de Google

6. Definiciones básicas (Para más información ver Normas Técnicas para el Control de los Medios Electrónicos de Comunicación)

Página Vista:

Conjunto de ficheros enviado a un usuario como resultado de una petición del mismo recibida por el servidor. Cuando la página está formada por varios marcos (frames), el conjunto de los mismos tendrá, a efectos de cómputo, la consideración de una página unitaria.

Visita:

Una secuencia ininterrumpida de páginas servidas a un usuario válido. Si dicho usuario no realiza peticiones de páginas en un periodo de tiempo (30 min) la siguiente petición constituirá el inicio de una nueva visita.

Navegador Único:

Total de combinaciones únicas de una dirección IP y un identificador adicional. Los medios pueden utilizar cookies o el Identificador de Alta de registro.

Duración Página Vista:

Tiempo acumulado en segundos de todas las páginas vistas (en visitas de dos o más páginas vistas), dividido por el número total de páginas vistas.

Duración Visita:

Tiempo en segundos de todas las visitas de dos o más páginas vistas, dividido por el número total de visitas de dos o más páginas vistas.

Tráfico nacional:

Audiencia/difusión correspondiente a España medida en base a los datos de las direcciones IP registradas por el sistema de medición.

7. Opinión

De OJDinteractiva, la división de INFORMACIÓN Y CONTROL DE PUBLICACIONES S.A.:

Hemos examinado la información facilitada por el editor del medio electrónico para el periodo que comprende la presente certificación.

Nuestro examen se ha realizado de acuerdo con las normas y procedimientos establecidos en las Normas Técnicas para el Control de los Medios Electrónicos de Comunicación.

En nuestra opinión, la presente acta presenta razonablemente la difusión/audiencia registrada por este medio electrónico.

ADVERTENCIA:

El trabajo de OJDinteractiva, la división de INFORMACIÓN Y CONTROL DE PUBLICACIONES S.A (INTROL) se limita a la realización de pruebas para la revisión de los datos de recuento suministrados por el editor con la finalidad de expresar una opinión sobre la razonabilidad de dichos datos de acuerdo con las Normas Técnicas para el control de los MEC.

Por tanto, INTROL no acepta responsabilidad alguna por las inexactitudes o errores que puedan existir en los datos de recuento. Tampoco acepta ninguna responsabilidad por la falsedad en los datos de recuento recibidos del editor, ni por otros datos de medición que no están incluidos en el análisis.

Julio - 2016

OJDinteractiva