



## INFORMACION Y CONTROL DE PUBLICACIONES, S.A.



Albasanz, 16 - 3 planta - Tel. 91 435 00 32 Fax 91 435 96 05 - 28037 MADRID  
Entença, 218 Entr. 7 - Tel 93 439 24 18 Fax 93 419 25 34 - 08029 BARCELONA

**Título:** GUIAINFANTIL.COM  
**URL Primaria:** http://www.guiainfantil.com  
**Editor:** Polegar Medios, S.L.N.E.  
**Domicilio:** c/ Viento 12  
**Ciudad:** 28760 Tres Cantos  
**Teléfono:** 627 371 437  
**Fax:**  
**E-mail:**  
**Clasificación:** Familia y estilo de vida  
**Sub-Clasificación:** Recursos familiares

### 1. Cifras totales y promedios (Nacional e Internacional)

MES - AÑO	NAVEGADORES UNICOS	VISITAS	PAGINAS
Junio - 2015	8.357.772	10.974.400	27.045.000
<b>PROMEDIO DIARIO</b>	<b>333.507</b>	<b>365.813</b>	<b>901.500</b>
<b>PROMEDIO LUNES-VIERNES</b>	<b>356.559</b>	<b>390.653</b>	<b>950.788</b>
<b>PROMEDIO SABADO-DOMINGO</b>	<b>270.115</b>	<b>297.505</b>	<b>765.957</b>
<b>PAGINAS / VISITAS</b>	<b>2,46</b>		
<b>DURACION MEDIA VISITAS</b>	<b>0:02:40</b>		
<b>DURACION MEDIA PAGINAS</b>	<b>0:01:49</b>		

### 2. Secciones (Nacional e Internacional)

	PAGINAS	%
<b>HOME</b>	40.477	0.15 %
<b>RESTO</b>	27.004.523	99.85 %

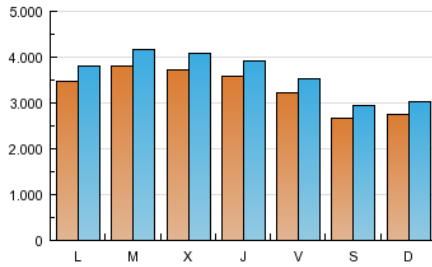
### 3. Por día del mes (Nacional e Internacional)

Día	N. únicos	Visitas	Páginas	Día	N. únicos	Visitas	Páginas	Día	N. únicos	Visitas	Páginas
1	379.917	416.220	1.011.526	11	379.184	415.148	987.746	21	258.936	284.469	738.173
2	401.880	439.648	996.081	12	340.004	372.503	946.942	22	329.258	360.828	931.206
3	393.100	430.302	994.974	13	276.422	304.533	789.078	23	356.650	391.344	1.021.952
4	382.595	418.673	979.717	14	288.469	317.984	845.567	24	346.297	380.747	990.324
5	351.907	385.672	942.282	15	357.075	391.547	1.011.116	25	317.583	347.872	807.629
6	288.716	318.127	855.840	16	375.881	411.887	1.043.423	26	273.258	299.598	641.087
7	301.508	332.718	912.390	17	364.638	399.754	1.010.276	27	240.749	265.160	626.426
8	375.011	412.305	1.042.996	18	353.675	387.505	1.004.390	28	247.343	272.367	621.891
9	391.742	428.985	996.258	19	323.049	354.041	908.953	29	294.741	322.399	692.639
10	385.397	422.306	978.126	20	258.779	284.679	738.292	30	371.459	405.079	977.700

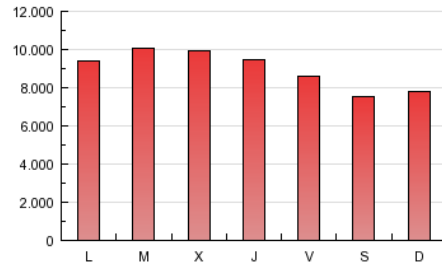
4. Gráficas (Nacional e Internacional)

4.1 Por día de la semana (promedio)

N. únicos / Visitas (x 100)

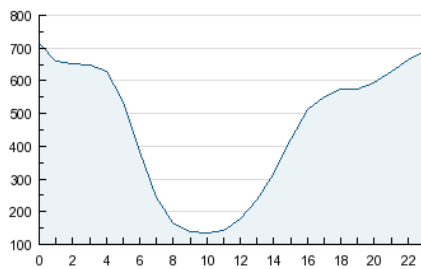


Páginas (x 100)

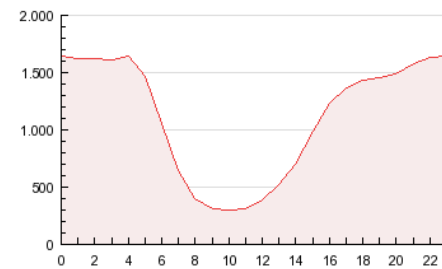


4.2 Por franja horaria (promedio)

Visitas (x 1000)

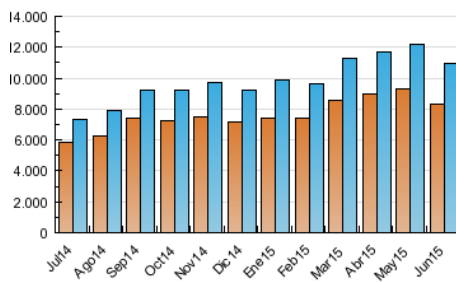


Páginas (x 1000)

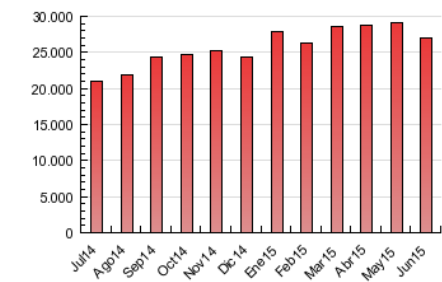


4.3 Por meses

N. únicos / Visitas (x 1000)



Páginas (x 1000)



**INFORMACION Y CONTROL DE PUBLICACIONES, S.A.**

Albasanz, 16 - 3 planta - Tel. 91 435 00 32 Fax 91 435 96 05 - 28037 MADRID  
 Entença, 218 Entr. 7 - Tel 93 439 24 18 Fax 93 419 25 34 - 08029 BARCELONA

**Anexo - Tráfico Nacional**

**Título:** GUIAINFANTIL.COM  
**URL Primaria:** http://www.guiainfantil.com  
**Editor:** Polegar Medios, S.L.N.E.  
**Domicilio:** c/ Viento 12  
**Ciudad:** 28760 Tres Cantos  
**Teléfono:** 627 371 437  
**Fax:**  
**E-mail:**  
**Clasificación:** Familia y estilo de vida  
**Sub-Clasificación:** Recursos familiares

**1. Cifras totales y promedios (Nacional)**

MES - AÑO	NAVEGADORES UNICOS	VISITAS	PAGINAS
Junio - 2015	1.259.278	1.713.315	3.648.273
<b>PROMEDIO DIARIO</b>	<b>52.547</b>	<b>57.111</b>	<b>121.609</b>
<b>PROMEDIO LUNES-VIERNES</b>	<b>55.099</b>	<b>59.802</b>	<b>126.529</b>
<b>PROMEDIO SABADO-DOMINGO</b>	<b>45.529</b>	<b>49.710</b>	<b>108.079</b>
<b>PAGINAS / VISITAS</b>	<b>2,13</b>		
<b>DURACION MEDIA VISITAS</b>	<b>0:01:50</b>		
<b>DURACION MEDIA PAGINAS</b>	<b>0:01:37</b>		

**2. Secciones (Nacional)**

	PAGINAS	%
<b>HOME</b>	11.601	0.32 %
<b>RESTO</b>	3.636.672	99.68 %

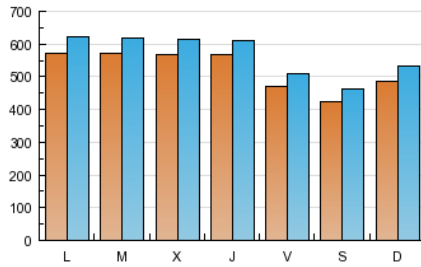
**3. Por día del mes (Nacional)**

Día	N. únicos	Visitas	Páginas	Día	N. únicos	Visitas	Páginas	Día	N. únicos	Visitas	Páginas
1	61.469	66.757	139.017	11	62.491	67.472	135.616	21	44.914	48.970	111.550
2	64.825	70.121	139.633	12	48.667	52.522	109.809	22	52.842	57.410	124.703
3	62.498	67.811	135.811	13	45.773	50.030	108.151	23	52.687	57.203	136.086
4	62.588	67.842	133.067	14	53.480	58.460	130.913	24	53.089	57.584	130.845
5	51.811	56.379	116.548	15	58.145	63.242	138.695	25	47.680	51.537	107.084
6	46.229	50.676	112.477	16	55.678	60.497	130.145	26	42.434	46.086	93.167
7	53.353	58.323	130.665	17	52.458	57.025	121.848	27	37.789	41.035	82.066
8	61.522	67.363	139.239	18	53.769	58.125	144.960	28	43.406	47.351	92.243
9	60.058	65.487	132.239	19	45.806	49.515	117.818	29	51.469	55.756	111.100
10	58.432	63.710	128.446	20	39.291	42.832	96.564	30	51.753	56.194	117.768

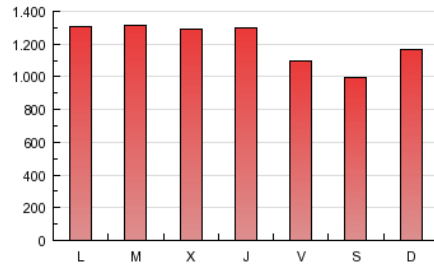
4. Gráficas (Nacional)

4.1 Por día de la semana (promedio)

N. únicos / Visitas (x 100)

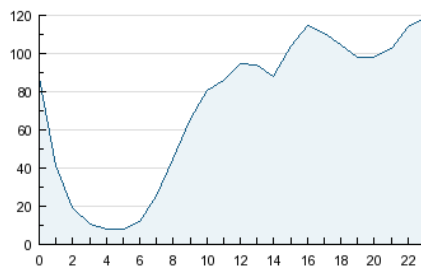


Páginas (x 100)

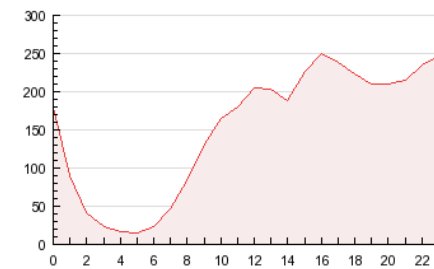


4.2 Por franja horaria (promedio)

Visitas (x 1000)

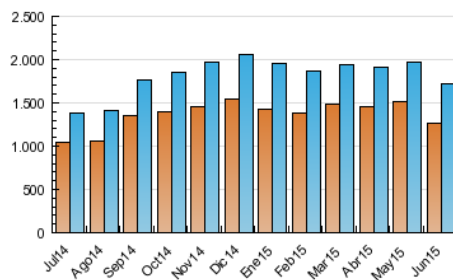


Páginas (x 1000)

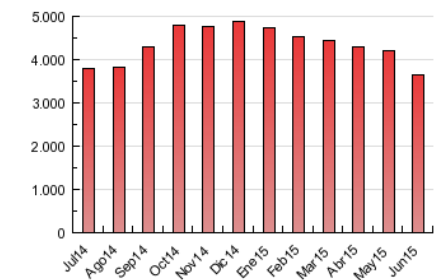


4.3 Por meses

N. únicos / Visitas (x 1000)



Páginas (x 1000)



## 5. Observaciones

Este Medio Electrónico de Comunicación ha sido medido por la herramienta Google Analytics de Google

## 6. Definiciones básicas (Para más información ver Normas Técnicas para el Control de los Medios Electrónicos de Comunicación)

### Página Vista:

Conjunto de ficheros enviado a un usuario como resultado de una petición del mismo recibida por el servidor. Cuando la página está formada por varios marcos (frames), el conjunto de los mismos tendrá, a efectos de cómputo, la consideración de una página unitaria.

### Visita:

Una secuencia ininterrumpida de páginas servidas a un usuario válido. Si dicho usuario no realiza peticiones de páginas en un periodo de tiempo (30 min) la siguiente petición constituirá el inicio de una nueva visita.

### Navegador Único:

Total de combinaciones únicas de una dirección IP y un identificador adicional. Los medios pueden utilizar cookies o el Identificador de Alta de registro.

### Duración Página Vista:

Tiempo acumulado en segundos de todas las páginas vistas (en visitas de dos o más páginas vistas), dividido por el número total de páginas vistas.

### Duración Visita:

Tiempo en segundos de todas las visitas de dos o más páginas vistas, dividido por el número total de visitas de dos o más páginas vistas.

### Tráfico nacional:

Audiencia/difusión correspondiente a España medida en base a los datos de las direcciones IP registradas por el sistema de medición.

## 7. Opinión

De OJDinteractiva, la división de INFORMACIÓN Y CONTROL DE PUBLICACIONES S.A.:

Hemos examinado la información facilitada por el editor del medio electrónico para el periodo que comprende la presente certificación.

Nuestro examen se ha realizado de acuerdo con las normas y procedimientos establecidos en las Normas Técnicas para el Control de los Medios Electrónicos de Comunicación.

En nuestra opinión, la presente acta presenta razonablemente la difusión/audiencia registrada por este medio electrónico.

### ADVERTENCIA:

El trabajo de OJDinteractiva, la división de INFORMACIÓN Y CONTROL DE PUBLICACIONES S.A (INTROL) se limita a la realización de pruebas para la revisión de los datos de recuento suministrados por el editor con la finalidad de expresar una opinión sobre la razonabilidad de dichos datos de acuerdo con las Normas Técnicas para el control de los MEC.

Por tanto, INTROL no acepta responsabilidad alguna por las inexactitudes o errores que puedan existir en los datos de recuento. Tampoco acepta ninguna responsabilidad por la falsedad en los datos de recuento recibidos del editor, ni por otros datos de medición que no están incluidos en el análisis.

Julio - 2015

OJDinteractiva