



INFORMACION Y CONTROL DE PUBLICACIONES, S.A.



Albasanz, 16 - 3 planta - Tel. 91 435 00 32 Fax 91 435 96 05 - 28037 MADRID
Entença, 218 Entr. 7 - Tel 93 439 24 18 Fax 93 419 25 34 - 08029 BARCELONA

Título: GUIAINFANTIL.COM
URL Primaria: http://www.guiainfantil.com
Editor: Polegar Medios, S.L.N.E.
Domicilio: c/ Viento 12
Ciudad: 28760 Tres Cantos
Teléfono: 627 371 437
Fax:
E-mail:
Clasificación: Familia y estilo de vida
Sub-Clasificación: Recursos familiares

1. Cifras totales y promedios (Nacional e Internacional)

MES - AÑO	NAVEGADORES UNICOS	VISITAS	PAGINAS
Junio - 2014	6.043.666	7.542.953	20.281.070
PROMEDIO DIARIO	232.655	251.432	676.036
PROMEDIO LUNES-VIERNES	251.038	270.971	722.245
PROMEDIO SABADO-DOMINGO	189.761	205.841	568.213
PAGINAS / VISITAS	2,69		
DURACION MEDIA VISITAS	0:02:30		
DURACION MEDIA PAGINAS	0:01:29		

2. Secciones (Nacional e Internacional)

	PAGINAS	%
HOME	37.861	0.19 %
RESTO	20.243.209	99.81 %

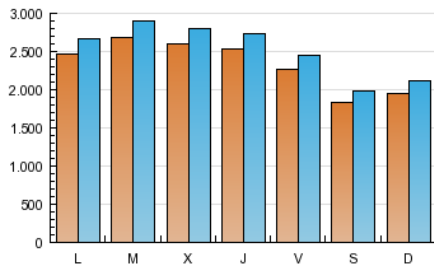
3. Por día del mes (Nacional e Internacional)

Día	N. únicos	Visitas	Páginas	Día	N. únicos	Visitas	Páginas	Día	N. únicos	Visitas	Páginas
1	199.297	216.421	592.509	11	264.434	284.256	746.154	21	184.982	200.473	557.532
2	254.197	273.941	713.227	12	256.705	276.850	717.334	22	197.154	214.140	603.129
3	279.097	302.740	781.120	13	227.564	245.398	638.443	23	243.890	263.741	725.275
4	277.307	298.668	776.864	14	183.892	199.157	531.372	24	258.262	279.126	757.642
5	271.648	292.479	767.931	15	195.280	211.325	571.317	25	247.088	266.940	723.203
6	239.021	257.643	678.899	16	242.676	261.485	687.731	26	246.370	266.471	744.914
7	186.944	202.307	554.674	17	263.656	284.630	761.459	27	220.323	238.421	666.178
8	201.845	219.550	595.192	18	251.486	271.220	720.319	28	177.499	192.543	551.858
9	259.571	279.653	740.022	19	239.478	259.119	692.396	29	180.958	196.652	556.336
10	273.772	294.867	779.889	20	220.261	238.094	642.091	30	234.994	254.643	706.060

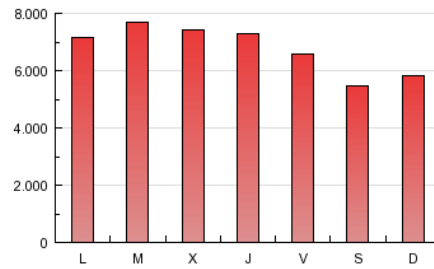
4. Gráficas (Nacional e Internacional)

4.1 Por día de la semana (promedio)

N. únicos / Visitas (x 100)

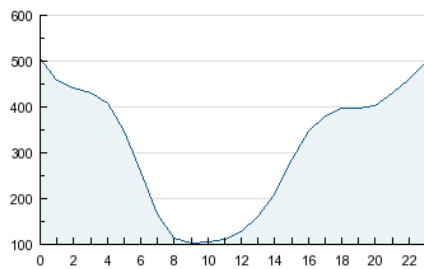


Páginas (x 100)

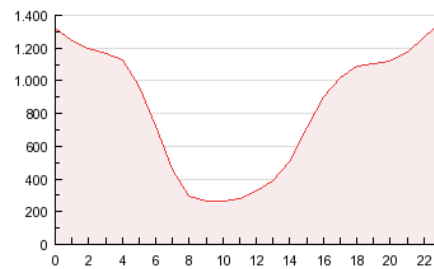


4.2 Por franja horaria (promedio)

Visitas (x 1000)

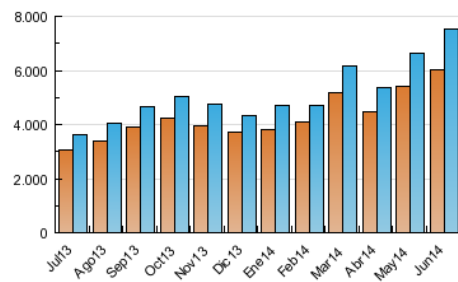


Páginas (x 1000)

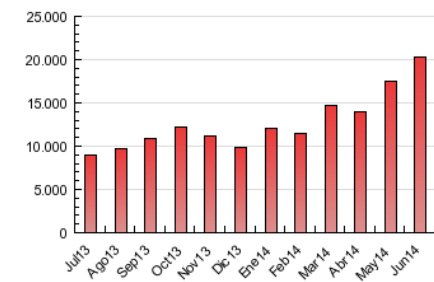


4.3 Por meses

N. únicos / Visitas (x 1000)



Páginas (x 1000)



INFORMACION Y CONTROL DE PUBLICACIONES, S.A.



Albasanz, 16 - 3 planta - Tel. 91 435 00 32 Fax 91 435 96 05 - 28037 MADRID
Entença, 218 Entr. 7 - Tel 93 439 24 18 Fax 93 419 25 34 - 08029 BARCELONA



Anexo - Tráfico Nacional

Título: GUIAINFANTIL.COM
URL Primaria: http://www.guiainfantil.com
Editor: Polegar Medios, S.L.N.E.
Domicilio: c/ Viento 12
Ciudad: 28760 Tres Cantos
Teléfono: 627 371 437
Fax:
E-mail:
Clasificación: Familia y estilo de vida
Sub-Clasificación: Recursos familiares

1. Cifras totales y promedios (Nacional)

MES - AÑO	NAVEGADORES UNICOS	VISITAS	PAGINAS
Junio - 2014	1.060.458	1.384.507	3.670.310
PROMEDIO DIARIO	42.734	46.150	122.344
PROMEDIO LUNES-VIERNES	45.000	48.526	127.779
PROMEDIO SABADO-DOMINGO	37.445	40.607	109.662
PAGINAS / VISITAS	2,65		
DURACION MEDIA VISITAS	0:02:01		
DURACION MEDIA PAGINAS	0:01:14		

2. Secciones (Nacional)

	PAGINAS	%
HOME	11.446	0.31 %
RESTO	3.658.864	99.69 %

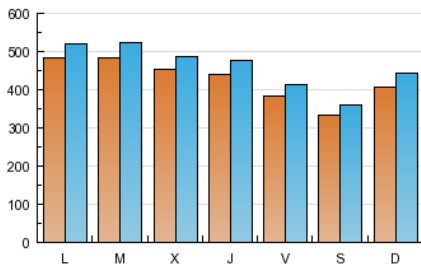
3. Por día del mes (Nacional)

Día	N. únicos	Visitas	Páginas	Día	N. únicos	Visitas	Páginas	Día	N. únicos	Visitas	Páginas
1	43.702	47.543	131.471	11	44.470	47.774	125.108	21	33.656	36.309	97.679
2	47.796	51.383	129.170	12	44.829	48.296	122.051	22	39.404	42.700	117.667
3	48.803	52.732	136.303	13	37.333	40.257	103.606	23	48.380	52.077	139.021
4	47.802	51.369	134.387	14	32.736	35.477	89.870	24	49.677	53.699	146.890
5	45.270	48.712	128.142	15	41.154	44.716	121.184	25	45.318	48.898	133.895
6	39.304	42.453	108.603	16	48.553	52.261	132.432	26	45.496	49.190	144.218
7	33.153	35.880	94.968	17	47.811	51.550	136.447	27	39.037	42.242	112.938
8	39.611	43.025	114.521	18	43.274	46.663	120.491	28	33.625	36.452	99.513
9	49.142	52.972	138.765	19	41.034	44.303	116.677	29	39.965	43.361	120.084
10	47.162	50.818	132.997	20	37.140	40.093	102.754	30	47.368	51.302	138.458

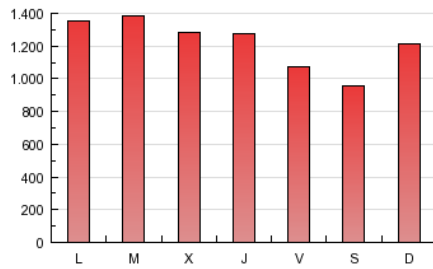
4. Gráficas (Nacional)

4.1 Por día de la semana (promedio)

N. únicos / Visitas (x 100)

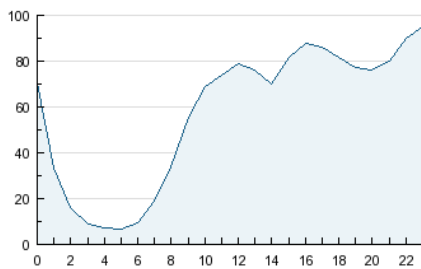


Páginas (x 100)

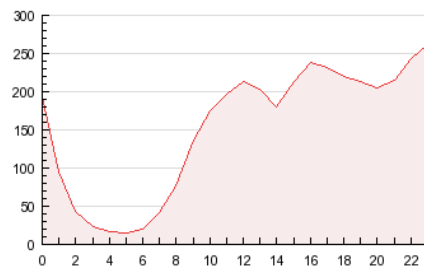


4.2 Por franja horaria (promedio)

Visitas (x 1000)

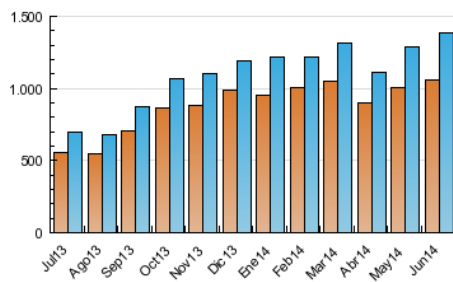


Páginas (x 1000)

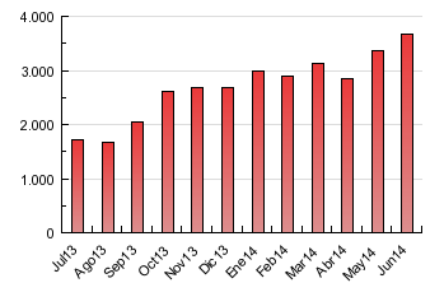


4.3 Por meses

N. únicos / Visitas (x 1000)



Páginas (x 1000)



5. Observaciones

Este Medio Electrónico de Comunicación ha sido medido por la herramienta Google Analytics de Google

6. Definiciones básicas (Para más información ver Normas Técnicas para el Control de los Medios Electrónicos de Comunicación)

Página Vista:

Conjunto de ficheros enviado a un usuario como resultado de una petición del mismo recibida por el servidor. Cuando la página está formada por varios marcos (frames), el conjunto de los mismos tendrá, a efectos de cómputo, la consideración de una página unitaria.

Visita:

Una secuencia ininterrumpida de páginas servidas a un usuario válido. Si dicho usuario no realiza peticiones de páginas en un periodo de tiempo (30 min) la siguiente petición constituirá el inicio de una nueva visita.

Navegador Único:

Total de combinaciones únicas de una dirección IP y un identificador adicional. Los medios pueden utilizar cookies o el Identificador de Alta de registro.

Duración Página Vista:

Tiempo acumulado en segundos de todas las páginas vistas (en visitas de dos o más páginas vistas), dividido por el número total de páginas vistas.

Duración Visita:

Tiempo en segundos de todas las visitas de dos o más páginas vistas, dividido por el número total de visitas de dos o más páginas vistas.

Tráfico nacional:

Audiencia/difusión correspondiente a España medida en base a los datos de las direcciones IP registradas por el sistema de medición.

7. Opinión

De OJDinteractiva, la división de INFORMACIÓN Y CONTROL DE PUBLICACIONES S.A.:

Hemos examinado la información facilitada por el editor del medio electrónico para el periodo que comprende la presente certificación.

Nuestro examen se ha realizado de acuerdo con las normas y procedimientos establecidos en las Normas Técnicas para el Control de los Medios Electrónicos de Comunicación.

En nuestra opinión, la presente acta presenta razonablemente la difusión/audiencia registrada por este medio electrónico.

ADVERTENCIA:

El trabajo de OJDinteractiva, la división de INFORMACIÓN Y CONTROL DE PUBLICACIONES S.A (INTROL) se limita a la realización de pruebas para la revisión de los datos de recuento suministrados por el editor con la finalidad de expresar una opinión sobre la razonabilidad de dichos datos de acuerdo con las Normas Técnicas para el control de los MEC.

Por tanto, INTROL no acepta responsabilidad alguna por las inexactitudes o errores que puedan existir en los datos de recuento. Tampoco acepta ninguna responsabilidad por la falsedad en los datos de recuento recibidos del editor, ni por otros datos de medición que no están incluidos en el análisis.

Julio - 2014

OJDinteractiva