



INFORMACION Y CONTROL DE PUBLICACIONES, S.A.

Velázquez, 46, 1º Drcha - Tel. 91 435 00 32 Fax 91 435 96 05 - 28001 - MADRID
 Entença, 218 Entr. 7 - Tel 93 439 24 18 Fax 93 419 25 34 - 08029 - BARCELONA

Título: GUIAINFANTIL.COM
URL Primaria: http://www.guiainfantil.com
Editor: Polegar Medios, S.L.N.E.
Domicilio: c/ Viento 12
Ciudad: 28760 Tres Cantos
Teléfono: 627 371 437
Fax:
E-mail:
Clasificación: Familia y estilo de vida
Sub-Clasificación: Recursos familiares

1. Cifras totales y promedios (Nacional e Internacional)

MES - AÑO	NAVEGADORES UNICOS	VISITAS	PAGINAS
Mayo - 2016	10.226.479	13.399.178	32.006.866
PROMEDIO DIARIO	396.460	432.232	1.032.480
PROMEDIO LUNES-VIERNES	426.647	464.996	1.113.127
PROMEDIO SABADO-DOMINGO	322.671	352.140	835.341
PAGINAS / VISITAS	2,39		
DURACION MEDIA VISITAS	0:02:34		
DURACION MEDIA PAGINAS	0:01:51		

2. Secciones (Nacional e Internacional)

	PAGINAS	%
HOME	34.124	0.11 %
RESTO	31.972.742	99.89 %

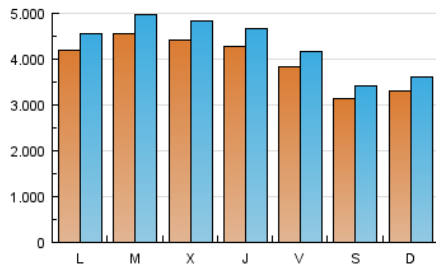
3. Por día del mes (Nacional e Internacional)

Día	N. únicos	Visitas	Páginas	Día	N. únicos	Visitas	Páginas	Día	N. únicos	Visitas	Páginas
1	321.103	350.865	853.170	11	411.496	448.443	1.093.465	21	313.154	342.021	775.384
2	413.639	450.668	1.090.911	12	419.929	457.969	1.123.875	22	331.869	363.370	849.263
3	471.504	513.982	1.257.103	13	361.394	394.589	965.334	23	433.014	471.507	1.096.009
4	468.792	511.534	1.227.101	14	296.207	323.478	790.897	24	465.568	508.536	1.224.674
5	428.099	467.127	1.120.794	15	331.266	361.310	882.217	25	440.313	481.312	1.167.180
6	384.831	419.827	1.007.002	16	412.115	448.195	1.084.841	26	416.216	455.386	1.100.594
7	306.493	334.056	799.357	17	457.271	497.268	1.195.933	27	371.707	405.209	925.965
8	326.016	354.765	852.037	18	449.149	488.294	1.150.439	28	335.855	365.960	830.672
9	399.154	434.039	1.047.702	19	449.301	489.917	1.168.134	29	342.075	373.434	885.073
10	422.279	459.322	1.097.676	20	413.880	451.242	1.069.453	30	434.447	472.462	1.100.384
								31	462.125	503.091	1.174.227

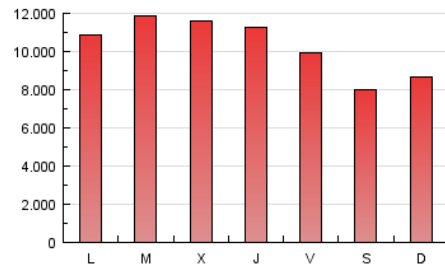
4. Gráficas (Nacional e Internacional)

4.1 Por día de la semana (promedio)

N. únicos / Visitas (x 100)

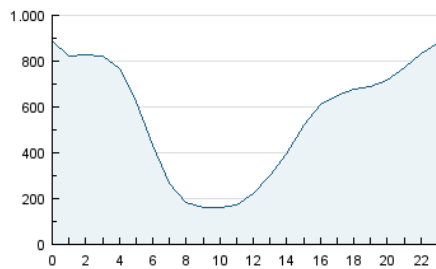


Páginas (x 100)

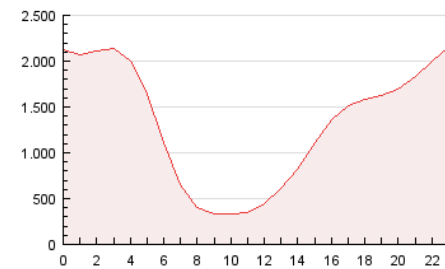


4.2 Por franja horaria (promedio)

Visitas (x 1000)

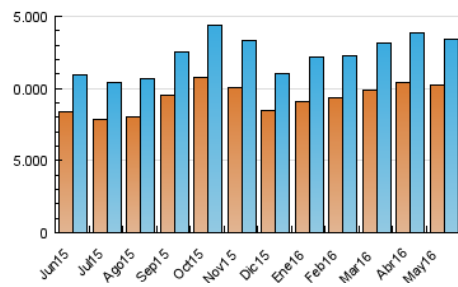


Páginas (x 1000)

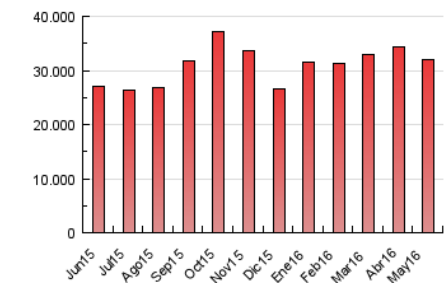


4.3 Por meses

N. únicos / Visitas (x 1000)



Páginas (x 1000)





INFORMACION Y CONTROL DE PUBLICACIONES, S.A.

Velázquez, 46, 1º Drcha - Tel. 91 435 00 32 Fax 91 435 96 05 - 28001 - MADRID
 Entença, 218 Entr. 7 - Tel 93 439 24 18 Fax 93 419 25 34 - 08029 - BARCELONA

Anexo - Tráfico Nacional

Título: GUIAINFANTIL.COM
URL Primaria: http://www.guiainfantil.com
Editor: Polegar Medios, S.L.N.E.
Domicilio: c/ Viento 12
Ciudad: 28760 Tres Cantos
Teléfono: 627 371 437
Fax:
E-mail:
Clasificación: Familia y estilo de vida
Sub-Clasificación: Recursos familiares



1. Cifras totales y promedios (Nacional)

MES - AÑO	NAVEGADORES UNICOS	VISITAS	PAGINAS
Mayo - 2016	1.582.422	2.143.016	4.161.127
PROMEDIO DIARIO	64.557	69.130	134.230
PROMEDIO LUNES-VIERNES	65.860	70.490	136.651
PROMEDIO SABADO-DOMINGO	61.373	65.805	128.311
PAGINAS / VISITAS	1,94		
DURACION MEDIA VISITAS	0:01:34		
DURACION MEDIA PAGINAS	0:01:40		

2. Secciones (Nacional)

	PAGINAS	%
HOME	9.229	0.22 %
RESTO	4.151.898	99.78 %

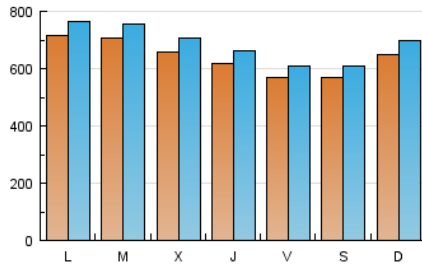
3. Por día del mes (Nacional)

Día	N. únicos	Visitas	Páginas	Día	N. únicos	Visitas	Páginas	Día	N. únicos	Visitas	Páginas
1	56.654	60.619	121.891	11	64.787	69.587	140.701	21	51.316	55.075	102.048
2	62.691	67.309	132.831	12	60.670	65.157	132.608	22	61.795	66.413	127.382
3	67.940	72.887	141.713	13	50.117	53.942	108.076	23	74.084	79.246	148.775
4	71.594	76.896	141.963	14	51.399	55.124	115.976	24	67.080	71.780	138.841
5	65.663	70.530	135.706	15	70.192	75.124	147.060	25	58.945	63.230	125.506
6	59.935	64.317	127.897	16	71.984	76.749	152.972	26	57.048	61.210	123.780
7	54.833	59.240	117.001	17	74.759	79.586	148.410	27	61.718	65.765	117.669
8	69.540	75.004	154.272	18	68.615	72.992	136.868	28	69.434	73.832	130.499
9	73.555	78.794	158.865	19	63.890	68.400	136.193	29	67.196	71.813	138.672
10	71.137	76.359	151.736	20	56.512	60.218	116.358	30	74.753	79.638	147.221
								31	71.441	76.180	141.637

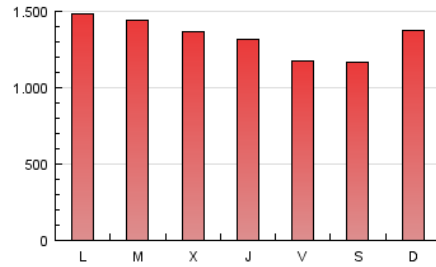
4. Gráficas (Nacional)

4.1 Por día de la semana (promedio)

N. únicos / Visitas (x 100)



Páginas (x 100)

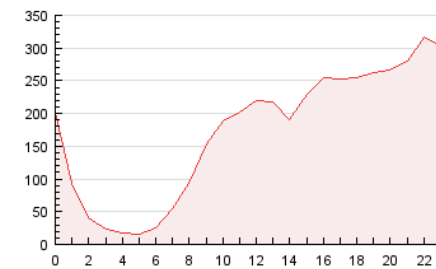


4.2 Por franja horaria (promedio)

Visitas (x 1000)

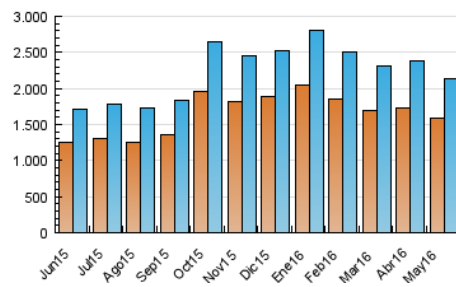


Páginas (x 1000)

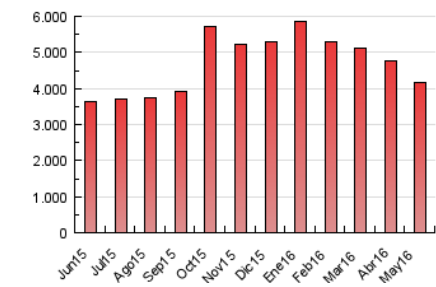


4.3 Por meses

N. únicos / Visitas (x 1000)



Páginas (x 1000)



5. Observaciones

Este Medio Electrónico de Comunicación ha sido medido por la herramienta Google Analytics de Google

6. Definiciones básicas (Para más información ver Normas Técnicas para el Control de los Medios Electrónicos de Comunicación)

Página Vista:

Conjunto de ficheros enviado a un usuario como resultado de una petición del mismo recibida por el servidor. Cuando la página está formada por varios marcos (frames), el conjunto de los mismos tendrá, a efectos de cómputo, la consideración de una página unitaria.

Visita:

Una secuencia ininterrumpida de páginas servidas a un usuario válido. Si dicho usuario no realiza peticiones de páginas en un periodo de tiempo (30 min) la siguiente petición constituirá el inicio de una nueva visita.

Navegador Único:

Total de combinaciones únicas de una dirección IP y un identificador adicional. Los medios pueden utilizar cookies o el Identificador de Alta de registro.

Duración Página Vista:

Tiempo acumulado en segundos de todas las páginas vistas (en visitas de dos o más páginas vistas), dividido por el número total de páginas vistas.

Duración Visita:

Tiempo en segundos de todas las visitas de dos o más páginas vistas, dividido por el número total de visitas de dos o más páginas vistas.

Tráfico nacional:

Audiencia/difusión correspondiente a España medida en base a los datos de las direcciones IP registradas por el sistema de medición.

7. Opinión

De OJDinteractiva, la división de INFORMACIÓN Y CONTROL DE PUBLICACIONES S.A.:

Hemos examinado la información facilitada por el editor del medio electrónico para el periodo que comprende la presente certificación. Nuestro examen se ha realizado de acuerdo con las normas y procedimientos establecidos en las Normas Técnicas para el Control de los Medios Electrónicos de Comunicación.

En nuestra opinión, la presente acta presenta razonablemente la difusión/audiencia registrada por este medio electrónico.

ADVERTENCIA:

El trabajo de OJDinteractiva, la división de INFORMACIÓN Y CONTROL DE PUBLICACIONES S.A (INTROL) se limita a la realización de pruebas para la revisión de los datos de recuento suministrados por el editor con la finalidad de expresar una opinión sobre la razonabilidad de dichos datos de acuerdo con las Normas Técnicas para el control de los MEC.

Por tanto, INTROL no acepta responsabilidad alguna por las inexactitudes o errores que puedan existir en los datos de recuento. Tampoco acepta ninguna responsabilidad por la falsedad en los datos de recuento recibidos del editor, ni por otros datos de medición que no están incluidos en el análisis.

Junio - 2016

OJDinteractiva