



## INFORMACION Y CONTROL DE PUBLICACIONES, S.A.



Albasanz, 16 - 3 planta - Tel. 91 435 00 32 Fax 91 435 96 05 - 28037 MADRID  
Entença, 218 Entr. 7 - Tel 93 439 24 18 Fax 93 419 25 34 - 08029 BARCELONA

**Título:** GUIAINFANTIL.COM  
**URL Primaria:** http://www.guiainfantil.com  
**Editor:** Polegar Medios, S.L.N.E.  
**Domicilio:** c/ Viento 12  
**Ciudad:** 28760 Tres Cantos  
**Teléfono:** 627 371 437  
**Fax:**  
**E-mail:**  
**Clasificación:** Familia y estilo de vida  
**Sub-Clasificación:** Recursos familiares

guiainfantil.com

### 1. Cifras totales y promedios (Nacional e Internacional)

MES - AÑO	NAVEGADORES UNICOS	VISITAS	PAGINAS
Mayo - 2015	9.308.824	12.155.814	29.149.751
<b>PROMEDIO DIARIO</b>	<b>358.441</b>	<b>392.123</b>	<b>940.315</b>
<b>PROMEDIO LUNES-VIERNES</b>	<b>386.016</b>	<b>421.651</b>	<b>991.297</b>
<b>PROMEDIO SABADO-DOMINGO</b>	<b>300.533</b>	<b>330.114</b>	<b>833.252</b>
<b>PAGINAS / VISITAS</b>	<b>2,40</b>		
<b>DURACION MEDIA VISITAS</b>	<b>0:02:34</b>		
<b>DURACION MEDIA PAGINAS</b>	<b>0:01:50</b>		

### 2. Secciones (Nacional e Internacional)

	PAGINAS	%
<b>HOME</b>	42.526	0.15 %
<b>RESTO</b>	29.107.225	99.85 %

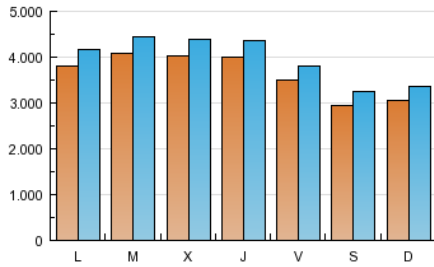
### 3. Por día del mes (Nacional e Internacional)

Día	N. únicos	Visitas	Páginas	Día	N. únicos	Visitas	Páginas	Día	N. únicos	Visitas	Páginas
1	325.730	354.570	848.498	11	363.200	396.277	964.721	21	398.719	436.176	1.010.925
2	304.720	333.832	830.469	12	400.506	437.179	1.001.276	22	365.853	400.652	954.913
3	296.079	324.544	821.849	13	392.824	429.683	991.165	23	296.853	327.163	825.905
4	373.521	407.716	1.010.941	14	406.262	443.469	1.034.235	24	315.509	347.710	886.541
5	395.474	431.717	1.049.126	15	348.837	381.758	933.885	25	391.677	428.736	1.031.232
6	401.336	437.173	1.025.258	16	296.862	326.277	819.139	26	412.484	450.547	1.028.645
7	397.155	432.568	1.013.638	17	308.274	339.464	883.736	27	408.028	446.557	1.015.840
8	355.648	387.386	938.085	18	395.024	432.092	1.043.071	28	394.759	431.918	993.161
9	288.803	316.081	783.468	19	422.484	460.244	1.016.602	29	350.088	384.224	929.903
10	313.622	342.264	834.066	20	406.734	444.029	982.116	30	288.214	317.421	803.733
								31	296.394	326.387	843.609

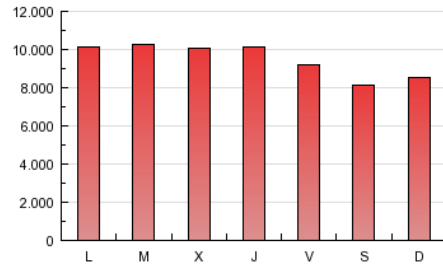
4. Gráficas (Nacional e Internacional)

4.1 Por día de la semana (promedio)

N. únicos / Visitas (x 100)

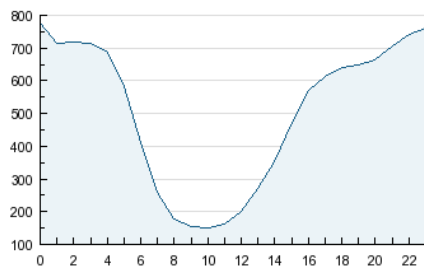


Páginas (x 100)

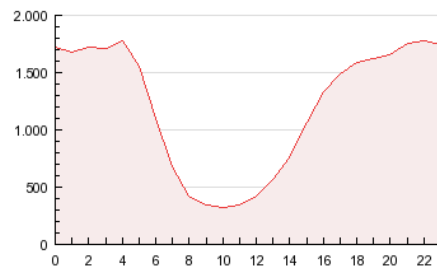


4.2 Por franja horaria (promedio)

Visitas (x 1000)

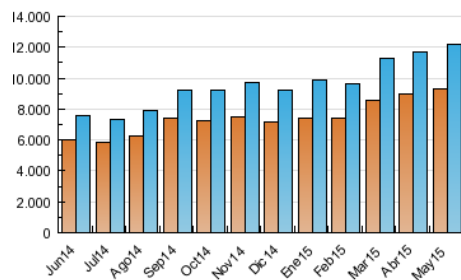


Páginas (x 1000)

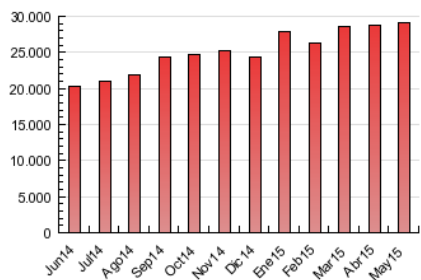


4.3 Por meses

N. únicos / Visitas (x 1000)



Páginas (x 1000)



## INFORMACION Y CONTROL DE PUBLICACIONES, S.A.



Albasanz, 16 - 3 planta - Tel. 91 435 00 32 Fax 91 435 96 05 - 28037 MADRID  
Entença, 218 Entr. 7 - Tel 93 439 24 18 Fax 93 419 25 34 - 08029 BARCELONA



### Anexo - Tráfico Nacional

**Título:** GUIAINFANTIL.COM  
**URL Primaria:** http://www.guiainfantil.com  
**Editor:** Polegar Medios, S.L.N.E.  
**Domicilio:** c/ Viento 12  
**Ciudad:** 28760 Tres Cantos  
**Teléfono:** 627 371 437  
**Fax:**  
**E-mail:**  
**Clasificación:** Familia y estilo de vida  
**Sub-Clasificación:** Recursos familiares

#### 1. Cifras totales y promedios (Nacional)

MES - AÑO	NAVEGADORES UNICOS	VISITAS	PAGINAS
Mayo - 2015	1.518.938	1.967.881	4.199.764
<b>PROMEDIO DIARIO</b>	<b>58.593</b>	<b>63.480</b>	<b>135.476</b>
<b>PROMEDIO LUNES-VIERNES</b>	<b>62.217</b>	<b>67.235</b>	<b>140.930</b>
<b>PROMEDIO SABADO-DOMINGO</b>	<b>50.983</b>	<b>55.594</b>	<b>124.023</b>
<b>PAGINAS / VISITAS</b>	<b>2,13</b>		
<b>DURACION MEDIA VISITAS</b>	<b>0:01:47</b>		
<b>DURACION MEDIA PAGINAS</b>	<b>0:01:36</b>		

#### 2. Secciones (Nacional)

	PAGINAS	%
<b>HOME</b>	12.972	0.31 %
<b>RESTO</b>	4.186.792	99.69 %

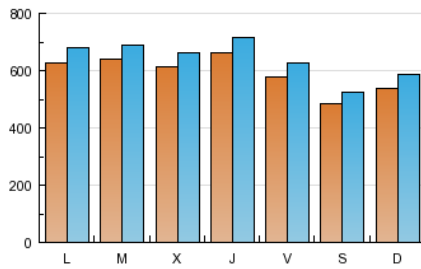
#### 3. Por día del mes (Nacional)

Día	N. únicos	Visitas	Páginas	Día	N. únicos	Visitas	Páginas	Día	N. únicos	Visitas	Páginas
1	59.868	64.511	140.390	11	61.037	66.153	144.443	21	64.733	70.089	146.088
2	48.812	53.059	117.316	12	60.962	65.892	136.649	22	54.932	59.609	123.939
3	53.613	58.357	134.265	13	59.483	64.356	136.210	23	47.351	51.913	114.785
4	63.546	69.003	153.225	14	81.278	86.710	163.599	24	52.099	57.188	126.635
5	62.232	67.472	150.715	15	63.980	68.725	138.378	25	59.685	64.726	135.659
6	59.539	64.431	138.477	16	51.089	55.314	119.346	26	60.606	65.667	150.475
7	56.627	61.276	133.538	17	57.367	62.642	142.935	27	59.515	64.835	136.245
8	54.466	58.783	126.251	18	66.546	71.942	149.911	28	63.092	68.059	134.932
9	47.612	51.701	112.581	19	71.908	77.335	150.789	29	56.235	60.926	123.834
10	53.118	57.939	134.415	20	66.287	71.443	145.791	30	46.379	50.698	109.427
								31	52.390	57.127	128.521

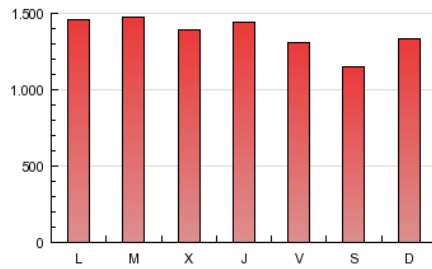
#### 4. Gráficas (Nacional)

##### 4.1 Por día de la semana (promedio)

N. únicos / Visitas (x 100)

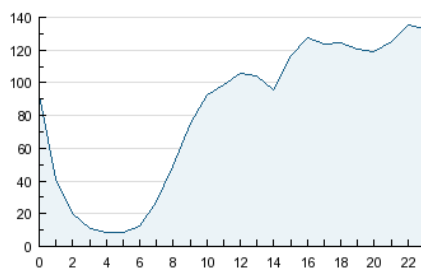


Páginas (x 100)

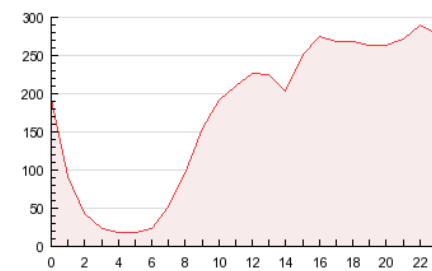


##### 4.2 Por franja horaria (promedio)

Visitas (x 1000)

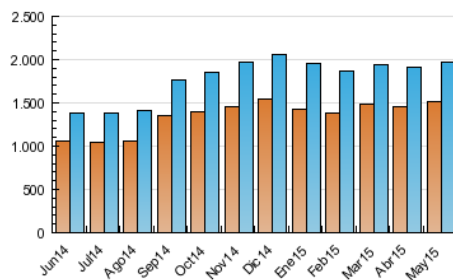


Páginas (x 1000)

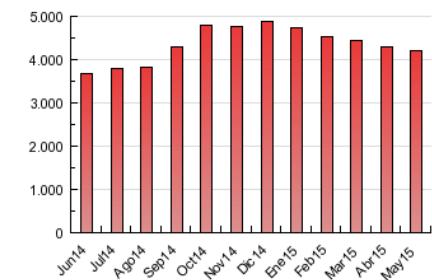


##### 4.3 Por meses

N. únicos / Visitas (x 1000)



Páginas (x 1000)



## 5. Observaciones

Este Medio Electrónico de Comunicación ha sido medido por la herramienta Google Analytics de Google

## 6. Definiciones básicas (Para más información ver Normas Técnicas para el Control de los Medios Electrónicos de Comunicación)

### Página Vista:

Conjunto de ficheros enviado a un usuario como resultado de una petición del mismo recibida por el servidor. Cuando la página está formada por varios marcos (frames), el conjunto de los mismos tendrá, a efectos de cómputo, la consideración de una página unitaria.

### Visita:

Una secuencia ininterrumpida de páginas servidas a un usuario válido. Si dicho usuario no realiza peticiones de páginas en un periodo de tiempo (30 min) la siguiente petición constituirá el inicio de una nueva visita.

### Navegador Único:

Total de combinaciones únicas de una dirección IP y un identificador adicional. Los medios pueden utilizar cookies o el Identificador de Alta de registro.

### Duración Página Vista:

Tiempo acumulado en segundos de todas las páginas vistas (en visitas de dos o más páginas vistas), dividido por el número total de páginas vistas.

### Duración Visita:

Tiempo en segundos de todas las visitas de dos o más páginas vistas, dividido por el número total de visitas de dos o más páginas vistas.

### Tráfico nacional:

Audiencia/difusión correspondiente a España medida en base a los datos de las direcciones IP registradas por el sistema de medición.

## 7. Opinión

De OJDinteractiva, la división de INFORMACIÓN Y CONTROL DE PUBLICACIONES S.A.:

Hemos examinado la información facilitada por el editor del medio electrónico para el periodo que comprende la presente certificación.

Nuestro examen se ha realizado de acuerdo con las normas y procedimientos establecidos en las Normas Técnicas para el Control de los Medios Electrónicos de Comunicación.

En nuestra opinión, la presente acta presenta razonablemente la difusión/audiencia registrada por este medio electrónico.

### ADVERTENCIA:

El trabajo de OJDinteractiva, la división de INFORMACIÓN Y CONTROL DE PUBLICACIONES S.A (INTROL) se limita a la realización de pruebas para la revisión de los datos de recuento suministrados por el editor con la finalidad de expresar una opinión sobre la razonabilidad de dichos datos de acuerdo con las Normas Técnicas para el control de los MEC.

Por tanto, INTROL no acepta responsabilidad alguna por las inexactitudes o errores que puedan existir en los datos de recuento. Tampoco acepta ninguna responsabilidad por la falsedad en los datos de recuento recibidos del editor, ni por otros datos de medición que no están incluidos en el análisis.

Junio - 2015

OJDinteractiva