



INFORMACION Y CONTROL DE PUBLICACIONES, S.A.



Albasanz, 16 - 3 planta - Tel. 91 435 00 32 Fax 91 435 96 05 - 28037 MADRID
Entença, 218 Entr. 7 - Tel 93 439 24 18 Fax 93 419 25 34 - 08029 BARCELONA

Título: GUIAINFANTIL.COM
URL Primaria: http://www.guiainfantil.com
Editor: Polegar Medios, S.L.N.E.
Domicilio: c/ Viento 12
Ciudad: 28760 Tres Cantos
Teléfono: 627 371 437
Fax:
E-mail:
Clasificación: Familia y estilo de vida
Sub-Clasificación: Recursos familiares

1. Cifras totales y promedios (Nacional e Internacional)

MES - AÑO	NAVEGADORES UNICOS	VISITAS	PAGINAS
Abril - 2015	8.994.258	11.677.660	28.710.794
PROMEDIO DIARIO	356.042	389.255	957.026
PROMEDIO LUNES-VIERNES	374.574	408.925	987.806
PROMEDIO SABADO-DOMINGO	305.080	335.165	872.384
PAGINAS / VISITAS	2,46		
DURACION MEDIA VISITAS	0:02:35		
DURACION MEDIA PAGINAS	0:01:47		

2. Secciones (Nacional e Internacional)

	PAGINAS	%
HOME	43.235	0.15 %
RESTO	28.667.559	99.85 %

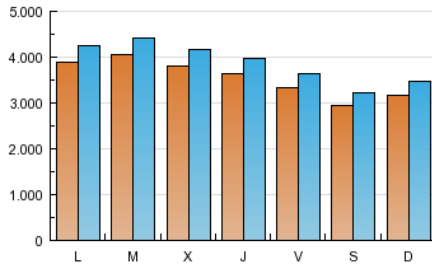
3. Por día del mes (Nacional e Internacional)

Día	N. únicos	Visitas	Páginas	Día	N. únicos	Visitas	Páginas	Día	N. únicos	Visitas	Páginas
1	302.586	331.481	863.450	11	303.422	333.749	871.028	21	396.790	433.503	992.370
2	273.525	300.115	788.347	12	310.102	341.758	912.976	22	394.484	431.477	1.008.074
3	255.663	281.108	752.243	13	373.280	408.368	1.006.296	23	386.110	421.972	998.641
4	265.412	291.598	782.857	14	393.020	429.143	985.191	24	378.150	412.696	988.685
5	296.604	325.568	843.775	15	393.577	430.183	1.000.545	25	310.154	339.466	841.933
6	351.822	385.142	978.492	16	390.242	426.217	1.007.311	26	346.047	378.576	942.637
7	363.022	397.966	1.020.102	17	358.674	392.550	956.100	27	444.356	481.479	1.101.331
8	363.709	398.320	1.028.632	18	294.419	323.846	857.216	28	471.080	509.185	1.106.500
9	361.740	396.852	1.031.359	19	314.476	346.758	926.648	29	455.336	492.599	1.101.498
10	337.599	370.512	968.850	20	385.205	421.457	1.038.063	30	410.668	444.016	1.009.644

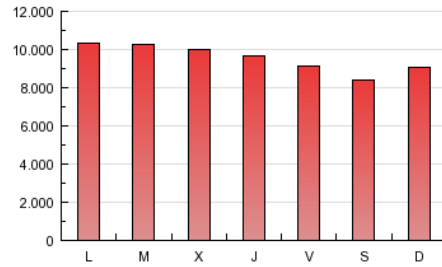
4. Gráficas (Nacional e Internacional)

4.1 Por día de la semana (promedio)

N. únicos / Visitas (x 100)

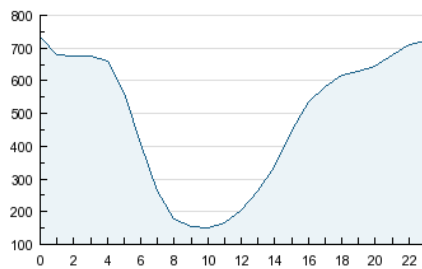


Páginas (x 100)

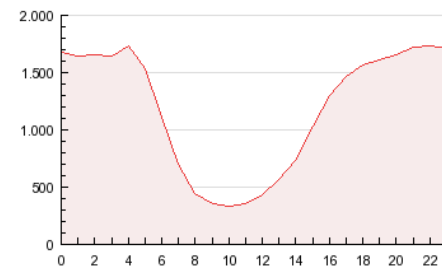


4.2 Por franja horaria (promedio)

Visitas (x 1000)

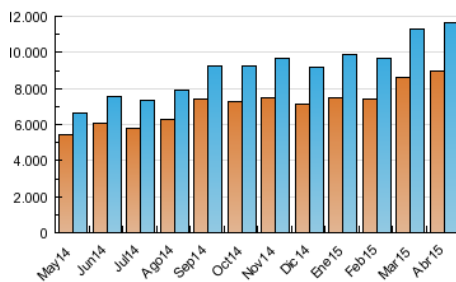


Páginas (x 1000)

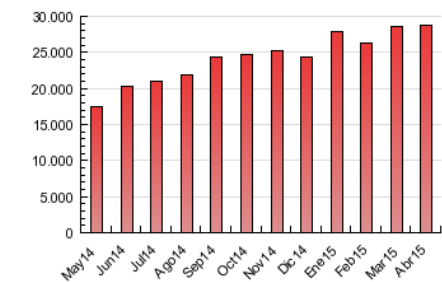


4.3 Por meses

N. únicos / Visitas (x 1000)



Páginas (x 1000)



INFORMACION Y CONTROL DE PUBLICACIONES, S.A.



Albasanz, 16 - 3 planta - Tel. 91 435 00 32 Fax 91 435 96 05 - 28037 MADRID
Entença, 218 Entr. 7 - Tel 93 439 24 18 Fax 93 419 25 34 - 08029 BARCELONA



Anexo - Tráfico Nacional

Título: GUIAINFANTIL.COM
URL Primaria: http://www.guiainfantil.com
Editor: Polegar Medios, S.L.N.E.
Domicilio: c/ Viento 12
Ciudad: 28760 Tres Cantos
Teléfono: 627 371 437
Fax:
E-mail:
Clasificación: Familia y estilo de vida
Sub-Clasificación: Recursos familiares

1. Cifras totales y promedios (Nacional)

MES - AÑO	NAVEGADORES UNICOS	VISITAS	PAGINAS
Abril - 2015	1.462.688	1.906.647	4.307.930
PROMEDIO DIARIO	58.546	63.555	143.598
PROMEDIO LUNES-VIERNES	59.637	64.637	144.375
PROMEDIO SABADO-DOMINGO	55.547	60.580	141.460
PAGINAS / VISITAS	2,26		
DURACION MEDIA VISITAS	0:01:57		
DURACION MEDIA PAGINAS	0:01:31		

2. Secciones (Nacional)

	PAGINAS	%
HOME	13.952	0.32 %
RESTO	4.293.978	99.68 %

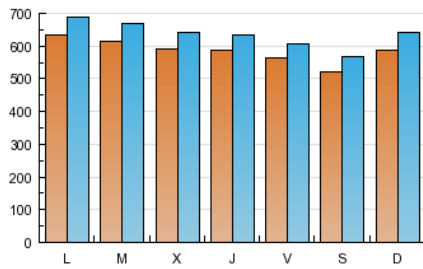
3. Por día del mes (Nacional)

Día	N. únicos	Visitas	Páginas	Día	N. únicos	Visitas	Páginas	Día	N. únicos	Visitas	Páginas
1	49.538	53.706	119.433	11	53.543	58.564	138.220	21	63.633	68.898	151.778
2	44.345	48.260	108.382	12	57.887	63.304	152.351	22	61.834	67.195	151.269
3	43.174	46.996	108.094	13	62.171	67.516	151.102	23	57.832	62.512	138.326
4	44.412	48.474	110.612	14	60.776	66.060	147.802	24	71.129	76.156	152.506
5	51.779	56.477	131.735	15	63.524	69.097	156.199	25	59.532	64.385	138.130
6	60.546	66.126	153.802	16	64.317	69.601	155.214	26	66.200	72.294	167.948
7	60.712	66.016	150.990	17	56.842	61.612	136.444	27	66.708	72.399	159.730
8	62.109	67.318	156.615	18	51.430	56.036	134.172	28	60.916	65.886	145.244
9	61.781	67.167	160.609	19	59.591	65.109	158.508	29	57.911	62.594	140.822
10	53.783	58.545	135.474	20	63.630	69.052	154.814	30	64.801	69.292	141.605

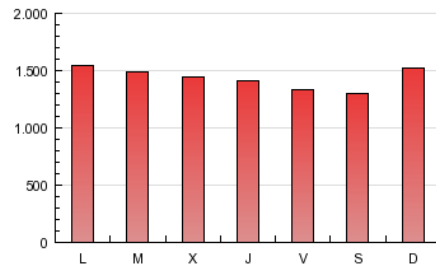
4. Gráficas (Nacional)

4.1 Por día de la semana (promedio)

N. únicos / Visitas (x 100)

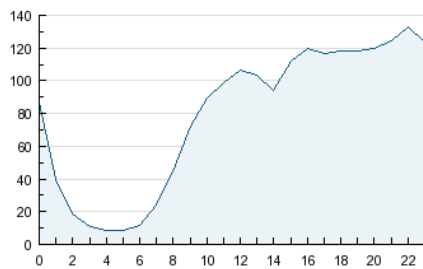


Páginas (x 100)

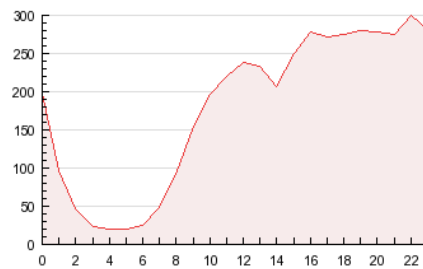


4.2 Por franja horaria (promedio)

Visitas (x 1000)

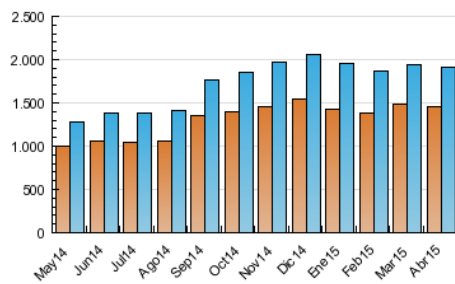


Páginas (x 1000)

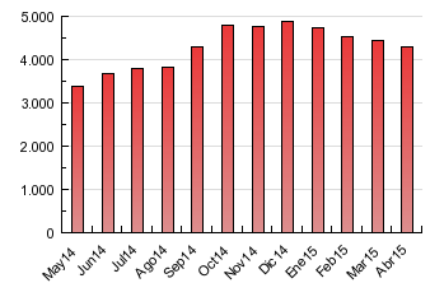


4.3 Por meses

N. únicos / Visitas (x 1000)



Páginas (x 1000)



5. Observaciones

Este Medio Electrónico de Comunicación ha sido medido por la herramienta Google Analytics de Google

6. Definiciones básicas (Para más información ver Normas Técnicas para el Control de los Medios Electrónicos de Comunicación)

Página Vista:

Conjunto de ficheros enviado a un usuario como resultado de una petición del mismo recibida por el servidor. Cuando la página está formada por varios marcos (frames), el conjunto de los mismos tendrá, a efectos de cómputo, la consideración de una página unitaria.

Visita:

Una secuencia ininterrumpida de páginas servidas a un usuario válido. Si dicho usuario no realiza peticiones de páginas en un periodo de tiempo (30 min) la siguiente petición constituirá el inicio de una nueva visita.

Navegador Único:

Total de combinaciones únicas de una dirección IP y un identificador adicional. Los medios pueden utilizar cookies o el Identificador de Alta de registro.

Duración Página Vista:

Tiempo acumulado en segundos de todas las páginas vistas (en visitas de dos o más páginas vistas), dividido por el número total de páginas vistas.

Duración Visita:

Tiempo en segundos de todas las visitas de dos o más páginas vistas, dividido por el número total de visitas de dos o más páginas vistas.

Tráfico nacional:

Audiencia/difusión correspondiente a España medida en base a los datos de las direcciones IP registradas por el sistema de medición.

7. Opinión

De OJDinteractiva, la división de INFORMACIÓN Y CONTROL DE PUBLICACIONES S.A.:

Hemos examinado la información facilitada por el editor del medio electrónico para el periodo que comprende la presente certificación.

Nuestro examen se ha realizado de acuerdo con las normas y procedimientos establecidos en las Normas Técnicas para el Control de los Medios Electrónicos de Comunicación.

En nuestra opinión, la presente acta presenta razonablemente la difusión/audiencia registrada por este medio electrónico.

ADVERTENCIA:

El trabajo de OJDinteractiva, la división de INFORMACIÓN Y CONTROL DE PUBLICACIONES S.A (INTROL) se limita a la realización de pruebas para la revisión de los datos de recuento suministrados por el editor con la finalidad de expresar una opinión sobre la razonabilidad de dichos datos de acuerdo con las Normas Técnicas para el control de los MEC.

Por tanto, INTROL no acepta responsabilidad alguna por las inexactitudes o errores que puedan existir en los datos de recuento. Tampoco acepta ninguna responsabilidad por la falsedad en los datos de recuento recibidos del editor, ni por otros datos de medición que no están incluidos en el análisis.

Mayo - 2015

OJDinteractiva