



INFORMACION Y CONTROL DE PUBLICACIONES, S.A.



Albasanz, 16 - 3 planta - Tel. 91 435 00 32 Fax 91 435 96 05 - 28037 MADRID
 Entença, 218 Entr. 7 - Tel 93 439 24 18 Fax 93 419 25 34 - 08029 BARCELONA

Título: GUIAINFANTIL.COM
URL Primaria: http://www.guiainfantil.com
Editor: Polegar Medios, S.L.N.E.
Domicilio: c/ Viento 12
Ciudad: 28760 Tres Cantos
Teléfono: 627 371 437
Fax:
E-mail:
Clasificación: Familia y estilo de vida
Sub-Clasificación: Recursos familiares

guiainfantil.com

1. Cifras totales y promedios (Nacional e Internacional)

MES - AÑO	NAVEGADORES UNICOS	VISITAS	PAGINAS
Abril - 2014	4.458.140	5.366.943	14.006.988
PROMEDIO DIARIO	165.795	178.898	466.900
PROMEDIO LUNES-VIERNES	176.318	190.020	490.362
PROMEDIO SABADO-DOMINGO	136.855	148.313	402.379
PAGINAS / VISITAS	2,61		
DURACION MEDIA VISITAS	0:02:24		
DURACION MEDIA PAGINAS	0:01:29		

2. Secciones (Nacional e Internacional)

	PAGINAS	%
HOME	40.208	0.29 %
RESTO	13.966.780	99.71 %

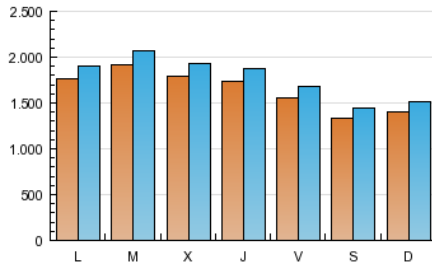
3. Por día del mes (Nacional e Internacional)

Día	N. únicos	Visitas	Páginas	Día	N. únicos	Visitas	Páginas	Día	N. únicos	Visitas	Páginas
1	228.795	248.254	624.183	11	158.793	170.737	436.566	21	174.146	187.655	501.440
2	214.973	232.615	571.499	12	124.907	134.868	355.235	22	192.731	208.243	545.495
3	210.502	227.542	567.654	13	121.588	131.300	350.114	23	184.730	199.960	528.157
4	181.124	195.480	493.510	14	157.106	169.272	438.870	24	178.395	192.168	507.615
5	147.082	159.905	451.682	15	156.365	168.324	448.720	25	161.549	174.243	461.922
6	155.562	169.204	469.259	16	143.840	154.608	405.345	26	136.740	148.118	396.590
7	190.522	205.121	528.852	17	130.764	141.446	367.001	27	147.160	159.496	434.331
8	190.805	204.879	522.595	18	119.336	129.705	342.703	28	185.913	199.532	518.545
9	182.753	196.228	506.143	19	126.675	137.451	369.295	29	192.603	206.497	525.685
10	174.332	186.685	482.925	20	135.128	146.163	392.528	30	168.923	181.244	462.529

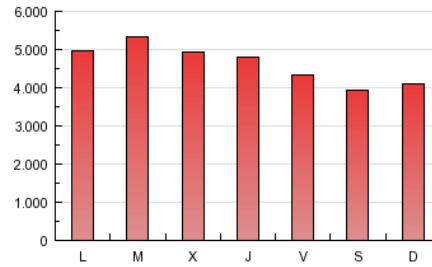
4. Gráficas (Nacional e Internacional)

4.1 Por día de la semana (promedio)

N. únicos / Visitas (x 100)

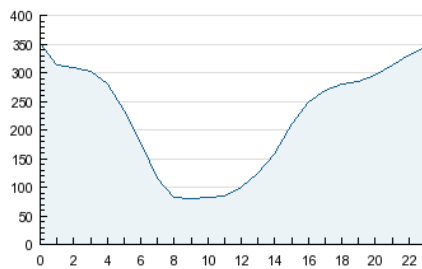


Páginas (x 100)

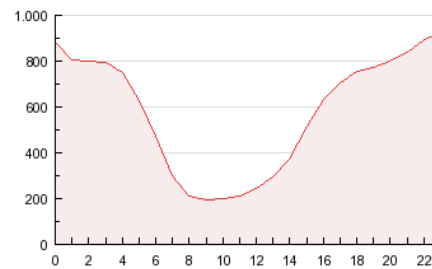


4.2 Por franja horaria (promedio)

Visitas (x 1000)

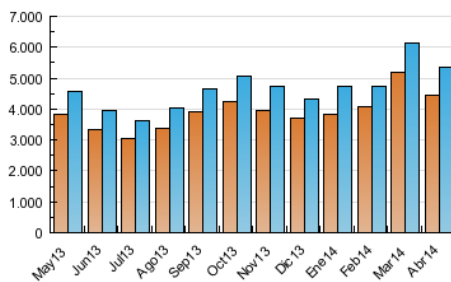


Páginas (x 1000)

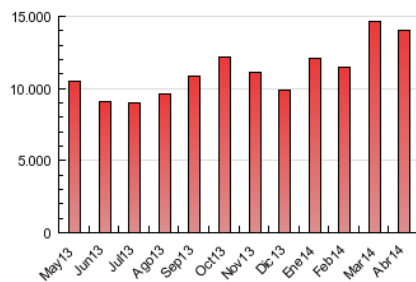


4.3 Por meses

N. únicos / Visitas (x 1000)



Páginas (x 1000)



INFORMACION Y CONTROL DE PUBLICACIONES, S.A.



Albasanz, 16 - 3 planta - Tel. 91 435 00 32 Fax 91 435 96 05 - 28037 MADRID
Entença, 218 Entr. 7 - Tel 93 439 24 18 Fax 93 419 25 34 - 08029 BARCELONA



Anexo - Tráfico Nacional

Título: GUIAINFANTIL.COM
URL Primaria: http://www.guiainfantil.com
Editor: Polegar Medios, S.L.N.E.
Domicilio: c/ Viento 12
Ciudad: 28760 Tres Cantos
Teléfono: 627 371 437
Fax:
E-mail:
Clasificación: Familia y estilo de vida
Sub-Clasificación: Recursos familiares

1. Cifras totales y promedios (Nacional)

MES - AÑO	NAVEGADORES UNICOS	VISITAS	PAGINAS
Abril - 2014	895.977	1.115.191	2.838.484
PROMEDIO DIARIO	34.381	37.173	94.616
PROMEDIO LUNES-VIERNES	35.901	38.763	97.678
PROMEDIO SABADO-DOMINGO	30.200	32.801	86.196
PAGINAS / VISITAS	2,55		
DURACION MEDIA VISITAS	0:01:58		
DURACION MEDIA PAGINAS	0:01:17		

2. Secciones (Nacional)

	PAGINAS	%
HOME	12.236	0.43 %
RESTO	2.826.248	99.57 %

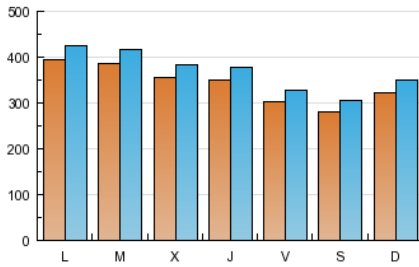
3. Por día del mes (Nacional)

Día	N. únicos	Visitas	Páginas	Día	N. únicos	Visitas	Páginas	Día	N. únicos	Visitas	Páginas
1	46.551	51.036	129.458	11	29.313	31.611	81.147	21	40.037	43.215	111.792
2	44.516	48.414	119.767	12	26.249	28.399	73.639	22	40.017	43.335	109.392
3	43.037	46.695	117.990	13	27.306	29.522	77.762	23	36.691	39.695	103.688
4	34.522	37.378	91.819	14	35.423	38.298	96.374	24	38.221	41.182	108.266
5	30.809	33.684	93.753	15	31.764	34.202	89.403	25	32.858	35.422	90.095
6	35.524	38.695	104.705	16	29.529	31.764	79.053	26	29.625	32.152	82.304
7	41.827	45.062	108.607	17	25.802	27.978	66.407	27	34.627	37.609	99.709
8	37.571	40.294	100.426	18	24.411	26.454	64.551	28	40.838	43.853	112.042
9	35.215	37.762	95.429	19	25.516	27.701	68.678	29	37.011	39.772	98.233
10	32.959	35.302	90.326	20	31.943	34.643	89.019	30	31.703	34.062	84.650

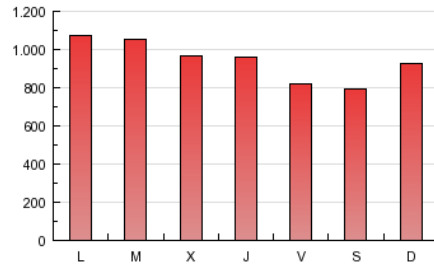
4. Gráficas (Nacional)

4.1 Por día de la semana (promedio)

N. únicos / Visitas (x 100)

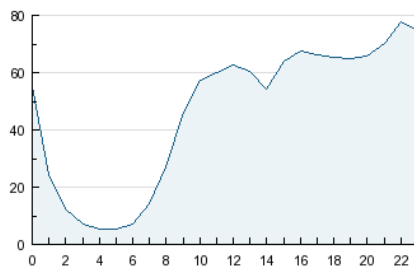


Páginas (x 100)

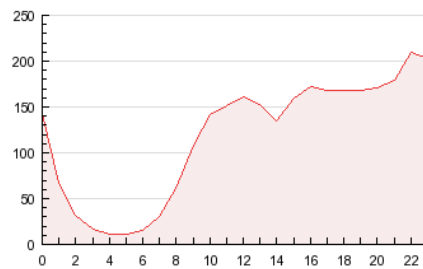


4.2 Por franja horaria (promedio)

Visitas (x 1000)

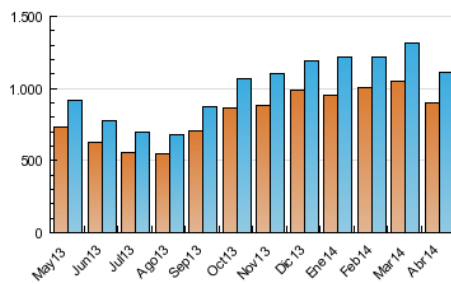


Páginas (x 1000)

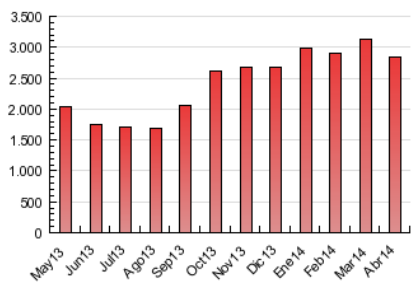


4.3 Por meses

N. únicos / Visitas (x 1000)



Páginas (x 1000)



5. Observaciones

Este Medio Electrónico de Comunicación ha sido medido por la herramienta Google Analytics de Google

6. Definiciones básicas (Para más información ver Normas Técnicas para el Control de los Medios Electrónicos de Comunicación)

Página Vista:

Conjunto de ficheros enviado a un usuario como resultado de una petición del mismo recibida por el servidor. Cuando la página está formada por varios marcos (frames), el conjunto de los mismos tendrá, a efectos de cómputo, la consideración de una página unitaria.

Visita:

Una secuencia ininterrumpida de páginas servidas a un usuario válido. Si dicho usuario no realiza peticiones de páginas en un periodo de tiempo (30 min) la siguiente petición constituirá el inicio de una nueva visita.

Navegador Único:

Total de combinaciones únicas de una dirección IP y un identificador adicional. Los medios pueden utilizar cookies o el Identificador de Alta de registro.

Duración Página Vista:

Tiempo acumulado en segundos de todas las páginas vistas (en visitas de dos o más páginas vistas), dividido por el número total de páginas vistas.

Duración Visita:

Tiempo en segundos de todas las visitas de dos o más páginas vistas, dividido por el número total de visitas de dos o más páginas vistas.

Tráfico nacional:

Audiencia/difusión correspondiente a España medida en base a los datos de las direcciones IP registradas por el sistema de medición.

7. Opinión

De OJDinteractiva, la división de INFORMACIÓN Y CONTROL DE PUBLICACIONES S.A.:

Hemos examinado la información facilitada por el editor del medio electrónico para el periodo que comprende la presente certificación.

Nuestro examen se ha realizado de acuerdo con las normas y procedimientos establecidos en las Normas Técnicas para el Control de los Medios Electrónicos de Comunicación.

En nuestra opinión, la presente acta presenta razonablemente la difusión/audiencia registrada por este medio electrónico.

ADVERTENCIA:

El trabajo de OJDinteractiva, la división de INFORMACIÓN Y CONTROL DE PUBLICACIONES S.A (INTROL) se limita a la realización de pruebas para la revisión de los datos de recuento suministrados por el editor con la finalidad de expresar una opinión sobre la razonabilidad de dichos datos de acuerdo con las Normas Técnicas para el control de los MEC.

Por tanto, INTROL no acepta responsabilidad alguna por las inexactitudes o errores que puedan existir en los datos de recuento. Tampoco acepta ninguna responsabilidad por la falsedad en los datos de recuento recibidos del editor, ni por otros datos de medición que no están incluidos en el análisis.

Mayo - 2014

OJDinteractiva