



## INFORMACION Y CONTROL DE PUBLICACIONES, S.A.

Velázquez, 46, 1º Drcha - Tel. 91 435 00 32 Fax 91 435 96 05 - 28001 - MADRID  
 Entença, 218 Entr. 7 - Tel 93 439 24 18 Fax 93 419 25 34 - 08029 - BARCELONA

**Título:** GUIAINFANTIL.COM  
**URL Primaria:** http://www.guiainfantil.com  
**Editor:** Polegar Medios, S.L.N.E.  
**Domicilio:** c/ Viento 12  
**Ciudad:** 28760 Tres Cantos  
**Teléfono:** 627 371 437  
**Fax:**  
**E-mail:**  
**Clasificación:** Familia y estilo de vida  
**Sub-Clasificación:** Recursos familiares

### 1. Cifras totales y promedios (Nacional e Internacional)

MES - AÑO	NAVEGADORES UNICOS	VISITAS	PAGINAS
Marzo - 2016	9.912.556	13.135.431	32.974.809
<b>PROMEDIO DIARIO</b>	<b>385.886</b>	<b>423.724</b>	<b>1.063.704</b>
<b>PROMEDIO LUNES-VIERNES</b>	407.795	447.592	1.117.503
<b>PROMEDIO SABADO-DOMINGO</b>	322.897	355.102	909.029
<b>PAGINAS / VISITAS</b>	2,51		
<b>DURACION MEDIA VISITAS</b>	0:02:41		
<b>DURACION MEDIA PAGINAS</b>	0:01:46		

### 2. Secciones (Nacional e Internacional)

	PAGINAS	%
<b>HOME</b>	33.975	0.10 %
<b>RESTO</b>	32.940.834	99.90 %

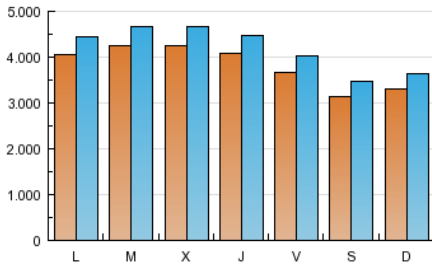
### 3. Por día del mes (Nacional e Internacional)

Día	N. únicos	Visitas	Páginas	Día	N. únicos	Visitas	Páginas	Día	N. únicos	Visitas	Páginas
1	446.321	489.210	1.286.010	11	376.286	413.791	1.065.014	21	349.373	383.278	960.205
2	450.501	494.722	1.284.236	12	311.997	344.000	892.113	22	357.201	392.200	983.228
3	445.219	488.488	1.214.276	13	341.116	376.149	991.014	23	338.702	372.457	930.886
4	398.322	437.548	1.114.428	14	439.010	479.739	1.146.802	24	300.040	330.341	830.766
5	324.160	357.006	924.400	15	456.637	499.587	1.136.796	25	289.551	319.006	827.435
6	353.468	389.600	1.033.108	16	465.491	511.063	1.277.230	26	308.437	339.242	870.297
7	431.069	472.136	1.181.937	17	449.922	493.285	1.213.997	27	326.624	357.652	878.567
8	443.522	485.919	1.178.659	18	401.858	439.928	1.053.788	28	403.395	442.708	1.096.842
9	456.172	501.219	1.276.684	19	314.564	344.470	838.649	29	418.350	460.394	1.157.996
10	431.836	474.851	1.201.319	20	302.810	332.694	844.081	30	415.246	456.785	1.154.595
								31	415.261	455.963	1.129.451

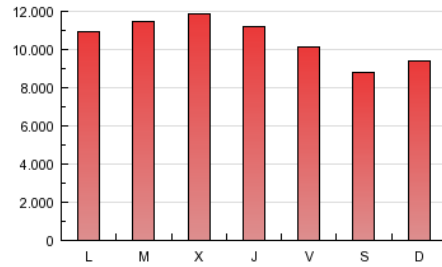
#### 4. Gráficas (Nacional e Internacional)

##### 4.1 Por día de la semana (promedio)

N. únicos / Visitas (x 100)

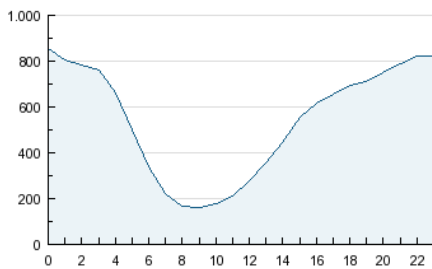


Páginas (x 100)

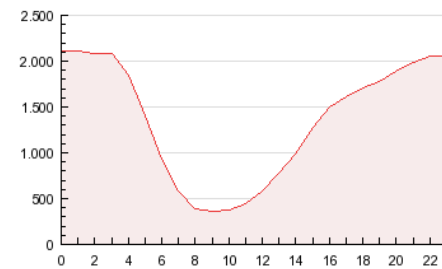


##### 4.2 Por franja horaria (promedio)

Visitas (x 1000)

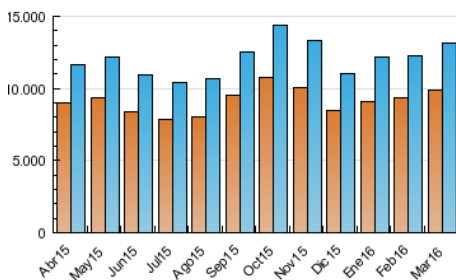


Páginas (x 1000)

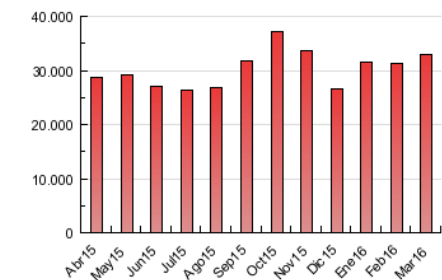


##### 4.3 Por meses

N. únicos / Visitas (x 1000)



Páginas (x 1000)





## INFORMACION Y CONTROL DE PUBLICACIONES, S.A.

Velázquez, 46, 1º Drcha - Tel. 91 435 00 32 Fax 91 435 96 05 - 28001 - MADRID  
 Entença, 218 Entr. 7 - Tel 93 439 24 18 Fax 93 419 25 34 - 08029 - BARCELONA

### Anexo - Tráfico Nacional

**Título:** GUIAINFANTIL.COM  
**URL Primaria:** http://www.guiainfantil.com  
**Editor:** Polegar Medios, S.L.N.E.  
**Domicilio:** c/ Viento 12  
**Ciudad:** 28760 Tres Cantos  
**Teléfono:** 627 371 437  
**Fax:**  
**E-mail:**  
**Clasificación:** Familia y estilo de vida  
**Sub-Clasificación:** Recursos familiares



#### 1. Cifras totales y promedios (Nacional)

MES - AÑO	NAVEGADORES UNICOS	VISITAS	PAGINAS
Marzo - 2016	1.691.845	2.308.809	5.101.811
<b>PROMEDIO DIARIO</b>	<b>68.801</b>	<b>74.478</b>	<b>164.575</b>
<b>PROMEDIO LUNES-VIERNES</b>	<b>70.926</b>	<b>76.677</b>	<b>167.851</b>
<b>PROMEDIO SABADO-DOMINGO</b>	<b>62.690</b>	<b>68.154</b>	<b>155.154</b>
<b>PAGINAS / VISITAS</b>	<b>2,21</b>		
<b>DURACION MEDIA VISITAS</b>	<b>0:01:46</b>		
<b>DURACION MEDIA PAGINAS</b>	<b>0:01:28</b>		

#### 2. Secciones (Nacional)

	PAGINAS	%
<b>HOME</b>	9.246	0.18 %
<b>RESTO</b>	5.092.565	99.82 %

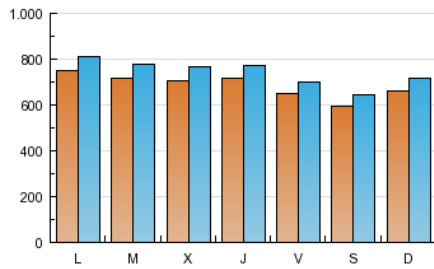
#### 3. Por día del mes (Nacional)

Día	N. únicos	Visitas	Páginas	Día	N. únicos	Visitas	Páginas	Día	N. únicos	Visitas	Páginas
1	79.935	86.148	221.441	11	58.321	63.088	142.360	21	65.546	71.586	161.685
2	77.242	83.297	193.925	12	52.320	56.971	131.652	22	60.279	65.718	151.628
3	80.151	86.038	175.164	13	64.620	70.301	166.386	23	53.592	58.316	132.832
4	66.020	71.305	158.442	14	83.150	89.525	175.432	24	48.233	52.538	119.234
5	64.758	70.271	156.801	15	76.693	82.635	166.608	25	50.574	55.220	130.334
6	75.588	82.261	193.664	16	81.555	87.945	181.002	26	50.904	55.372	128.241
7	80.329	86.889	191.907	17	82.048	87.977	174.899	27	56.788	61.763	143.411
8	72.176	78.247	178.782	18	84.523	90.573	171.746	28	70.344	76.392	173.957
9	74.366	80.547	179.506	19	69.740	75.483	157.116	29	70.599	76.642	169.338
10	72.119	77.889	173.117	20	66.798	72.809	163.957	30	66.838	72.451	162.528
								31	76.669	82.612	174.716

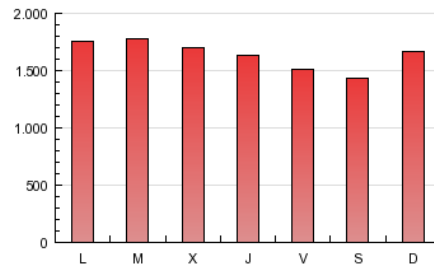
#### 4. Gráficas (Nacional)

##### 4.1 Por día de la semana (promedio)

N. únicos / Visitas (x 100)

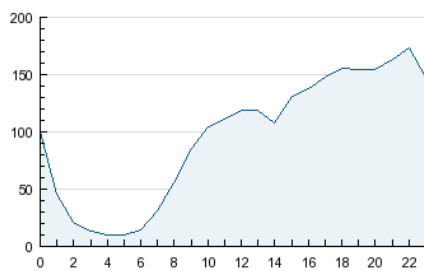


Páginas (x 100)

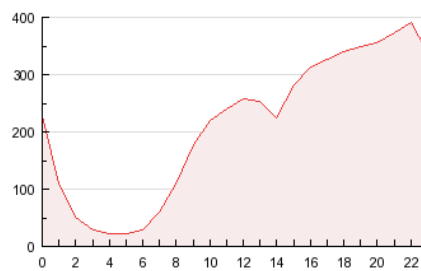


##### 4.2 Por franja horaria (promedio)

Visitas (x 1000)

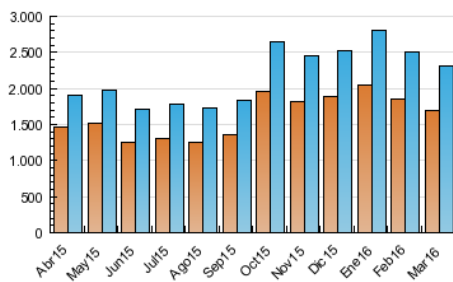


Páginas (x 1000)

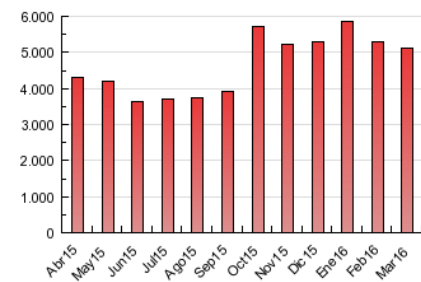


##### 4.3 Por meses

N. únicos / Visitas (x 1000)



Páginas (x 1000)



## 5. Observaciones

Este Medio Electrónico de Comunicación ha sido medido por la herramienta Google Analytics de Google

## 6. Definiciones básicas (Para más información ver Normas Técnicas para el Control de los Medios Electrónicos de Comunicación)

### Página Vista:

Conjunto de ficheros enviado a un usuario como resultado de una petición del mismo recibida por el servidor. Cuando la página está formada por varios marcos (frames), el conjunto de los mismos tendrá, a efectos de cómputo, la consideración de una página unitaria.

### Visita:

Una secuencia ininterrumpida de páginas servidas a un usuario válido. Si dicho usuario no realiza peticiones de páginas en un periodo de tiempo (30 min) la siguiente petición constituirá el inicio de una nueva visita.

### Navegador Único:

Total de combinaciones únicas de una dirección IP y un identificador adicional. Los medios pueden utilizar cookies o el Identificador de Alta de registro.

### Duración Página Vista:

Tiempo acumulado en segundos de todas las páginas vistas (en visitas de dos o más páginas vistas), dividido por el número total de páginas vistas.

### Duración Visita:

Tiempo en segundos de todas las visitas de dos o más páginas vistas, dividido por el número total de visitas de dos o más páginas vistas.

### Tráfico nacional:

Audiencia/difusión correspondiente a España medida en base a los datos de las direcciones IP registradas por el sistema de medición.

## 7. Opinión

De OJDinteractiva, la división de INFORMACIÓN Y CONTROL DE PUBLICACIONES S.A.:

Hemos examinado la información facilitada por el editor del medio electrónico para el periodo que comprende la presente certificación.

Nuestro examen se ha realizado de acuerdo con las normas y procedimientos establecidos en las Normas Técnicas para el Control de los Medios Electrónicos de Comunicación.

En nuestra opinión, la presente acta presenta razonablemente la difusión/audiencia registrada por este medio electrónico.

### ADVERTENCIA:

El trabajo de OJDinteractiva, la división de INFORMACIÓN Y CONTROL DE PUBLICACIONES S.A (INTROL) se limita a la realización de pruebas para la revisión de los datos de recuento suministrados por el editor con la finalidad de expresar una opinión sobre la razonabilidad de dichos datos de acuerdo con las Normas Técnicas para el control de los MEC.

Por tanto, INTROL no acepta responsabilidad alguna por las inexactitudes o errores que puedan existir en los datos de recuento. Tampoco acepta ninguna responsabilidad por la falsedad en los datos de recuento recibidos del editor, ni por otros datos de medición que no están incluidos en el análisis.

Abril - 2016

OJDinteractiva