



## INFORMACION Y CONTROL DE PUBLICACIONES, S.A.



Albasanz, 16 - 3 planta - Tel. 91 435 00 32 Fax 91 435 96 05 - 28037 MADRID  
Entença, 218 Entr. 7 - Tel 93 439 24 18 Fax 93 419 25 34 - 08029 BARCELONA

**Título:** GUIAINFANTIL.COM  
**URL Primaria:** http://www.guiainfantil.com  
**Editor:** Polegar Medios, S.L.N.E.  
**Domicilio:** c/ Viento 12  
**Ciudad:** 28760 Tres Cantos  
**Teléfono:** 627 371 437  
**Fax:**  
**E-mail:**  
**Clasificación:** Familia y estilo de vida  
**Sub-Clasificación:** Recursos familiares

### 1. Cifras totales y promedios (Nacional e Internacional)

MES - AÑO	NAVEGADORES UNICOS	VISITAS	PAGINAS
Marzo - 2015	8.597.024	11.270.227	28.659.626
<b>PROMEDIO DIARIO</b>	<b>332.096</b>	<b>363.556</b>	<b>924.504</b>
<b>PROMEDIO LUNES-VIERNES</b>	<b>354.926</b>	<b>387.943</b>	<b>966.512</b>
<b>PROMEDIO SABADO-DOMINGO</b>	<b>276.289</b>	<b>303.941</b>	<b>821.818</b>
<b>PAGINAS / VISITAS</b>	<b>2,54</b>		
<b>DURACION MEDIA VISITAS</b>	<b>0:02:41</b>		
<b>DURACION MEDIA PAGINAS</b>	<b>0:01:44</b>		

### 2. Secciones (Nacional e Internacional)

	PAGINAS	%
<b>HOME</b>	42.846	0.15 %
<b>RESTO</b>	28.616.780	99.85 %

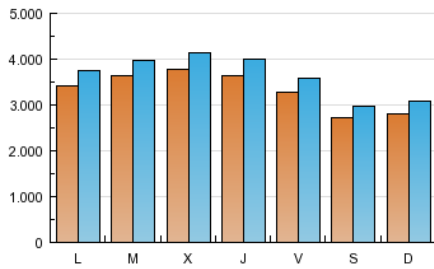
### 3. Por día del mes (Nacional e Internacional)

Día	N. únicos	Visitas	Páginas	Día	N. únicos	Visitas	Páginas	Día	N. únicos	Visitas	Páginas
1	277.044	305.437	843.817	11	372.592	406.964	974.888	21	277.098	304.550	815.567
2	337.248	368.830	964.412	12	367.565	402.397	986.876	22	291.844	321.102	869.661
3	364.037	398.174	1.011.603	13	336.976	368.934	939.053	23	345.707	377.874	967.869
4	361.360	395.397	997.480	14	279.690	307.903	833.506	24	375.177	409.573	979.969
5	356.679	390.163	999.654	15	302.332	332.698	909.403	25	394.138	428.862	997.479
6	326.182	357.383	928.990	16	357.759	391.316	1.000.674	26	360.111	393.516	975.110
7	271.551	298.911	807.099	17	386.139	421.677	1.009.893	27	304.957	333.495	856.805
8	287.287	316.378	861.124	18	384.008	419.094	979.307	28	257.146	282.530	737.731
9	359.833	392.611	982.233	19	374.863	409.410	997.772	29	242.607	265.963	718.451
10	375.859	410.425	985.344	20	340.349	372.231	938.515	30	311.124	340.513	885.692
								31	315.716	345.916	903.649

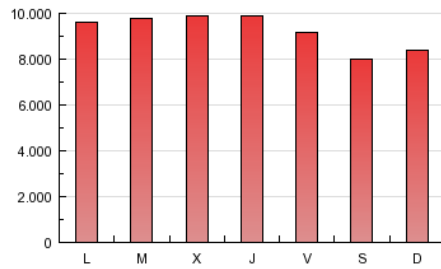
4. Gráficas (Nacional e Internacional)

4.1 Por día de la semana (promedio)

N. únicos / Visitas (x 100)

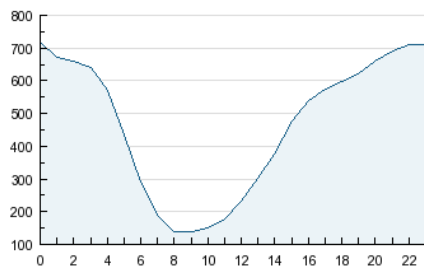


Páginas (x 100)

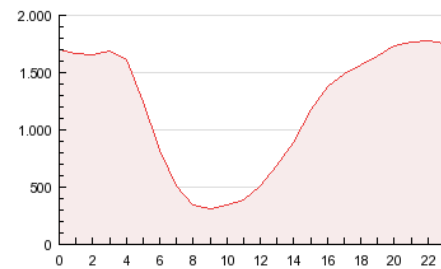


4.2 Por franja horaria (promedio)

Visitas (x 1000)

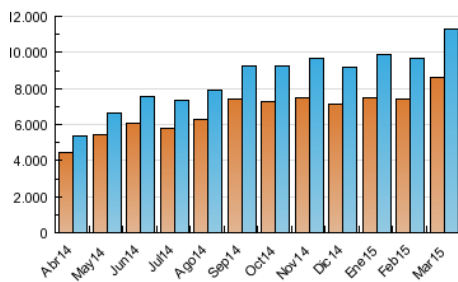


Páginas (x 1000)

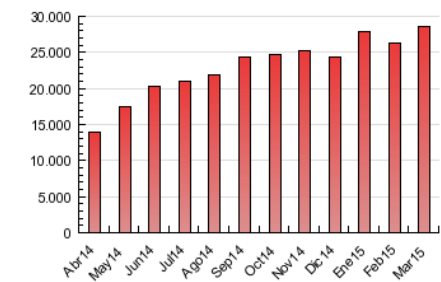


4.3 Por meses

N. únicos / Visitas (x 1000)



Páginas (x 1000)



## INFORMACION Y CONTROL DE PUBLICACIONES, S.A.



Albasanz, 16 - 3 planta - Tel. 91 435 00 32 Fax 91 435 96 05 - 28037 MADRID  
 Entença, 218 Entr. 7 - Tel 93 439 24 18 Fax 93 419 25 34 - 08029 BARCELONA



### Anexo - Tráfico Nacional

**Título:** GUIAINFANTIL.COM  
**URL Primaria:** http://www.guiainfantil.com  
**Editor:** Polegar Medios, S.L.N.E.  
**Domicilio:** c/ Viento 12  
**Ciudad:** 28760 Tres Cantos  
**Teléfono:** 627 371 437  
**Fax:**  
**E-mail:**  
**Clasificación:** Familia y estilo de vida  
**Sub-Clasificación:** Recursos familiares



#### 1. Cifras totales y promedios (Nacional)

MES - AÑO	NAVEGADORES UNICOS	VISITAS	PAGINAS
Marzo - 2015	1.490.232	1.947.687	4.439.118
<b>PROMEDIO DIARIO</b>	<b>57.887</b>	<b>62.829</b>	<b>143.197</b>
<b>PROMEDIO LUNES-VIERNES</b>	<b>59.925</b>	<b>64.910</b>	<b>145.496</b>
<b>PROMEDIO SABADO-DOMINGO</b>	<b>52.903</b>	<b>57.741</b>	<b>137.577</b>
<b>PAGINAS / VISITAS</b>	<b>2,28</b>		
<b>DURACION MEDIA VISITAS</b>	<b>0:01:57</b>		
<b>DURACION MEDIA PAGINAS</b>	<b>0:01:31</b>		

#### 2. Secciones (Nacional)

	PAGINAS	%
<b>HOME</b>	13.534	0.30 %
<b>RESTO</b>	4.425.584	99.70 %

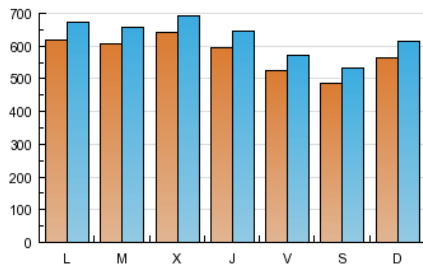
#### 3. Por día del mes (Nacional)

Día	N. únicos	Visitas	Páginas	Día	N. únicos	Visitas	Páginas	Día	N. únicos	Visitas	Páginas
1	56.781	62.125	149.883	11	59.803	64.619	142.421	21	53.885	58.923	140.582
2	61.679	66.972	150.531	12	59.419	64.355	144.461	22	60.472	66.226	162.666
3	62.332	67.644	155.399	13	53.410	57.903	130.870	23	61.370	66.529	155.363
4	60.394	65.618	149.543	14	51.050	55.835	132.945	24	61.875	67.118	147.659
5	57.645	62.539	144.813	15	63.727	69.439	166.055	25	73.635	78.971	161.269
6	49.494	53.824	122.827	16	66.394	71.934	161.268	26	60.509	65.105	144.698
7	46.065	50.185	116.937	17	65.803	71.462	155.927	27	49.566	53.660	122.877
8	55.083	60.112	145.191	18	62.714	68.004	148.938	28	43.550	47.408	107.806
9	66.005	71.237	157.439	19	60.901	65.931	149.798	29	45.518	49.414	116.131
10	61.652	66.805	148.943	20	58.028	63.127	146.066	30	54.434	59.095	134.136
								31	51.290	55.568	125.676

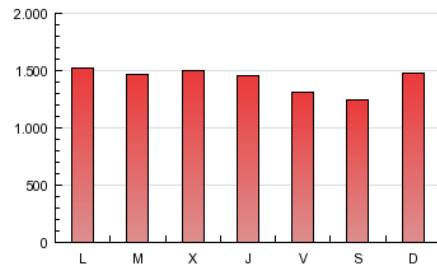
4. Gráficas (Nacional)

4.1 Por día de la semana (promedio)

N. únicos / Visitas (x 100)

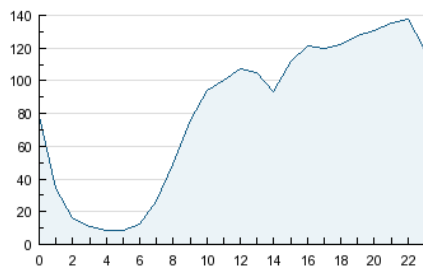


Páginas (x 100)

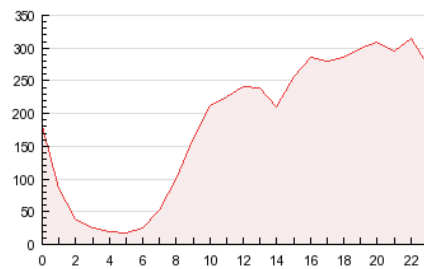


4.2 Por franja horaria (promedio)

Visitas (x 1000)

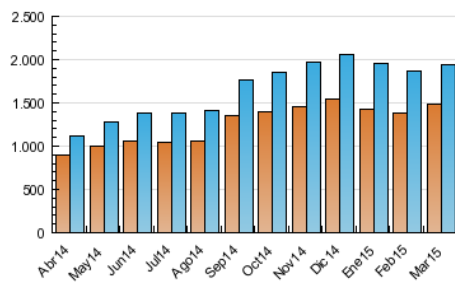


Páginas (x 1000)

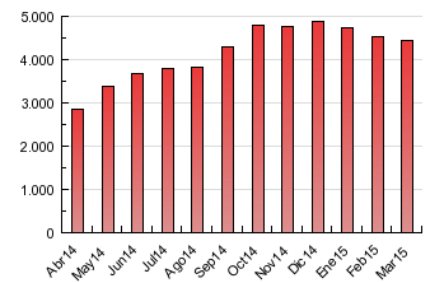


4.3 Por meses

N. únicos / Visitas (x 1000)



Páginas (x 1000)



## 5. Observaciones

Este Medio Electrónico de Comunicación ha sido medido por la herramienta Google Analytics de Google

## 6. Definiciones básicas (Para más información ver Normas Técnicas para el Control de los Medios Electrónicos de Comunicación)

### Página Vista:

Conjunto de ficheros enviado a un usuario como resultado de una petición del mismo recibida por el servidor. Cuando la página está formada por varios marcos (frames), el conjunto de los mismos tendrá, a efectos de cómputo, la consideración de una página unitaria.

### Visita:

Una secuencia ininterrumpida de páginas servidas a un usuario válido. Si dicho usuario no realiza peticiones de páginas en un periodo de tiempo (30 min) la siguiente petición constituirá el inicio de una nueva visita.

### Navegador Único:

Total de combinaciones únicas de una dirección IP y un identificador adicional. Los medios pueden utilizar cookies o el Identificador de Alta de registro.

### Duración Página Vista:

Tiempo acumulado en segundos de todas las páginas vistas (en visitas de dos o más páginas vistas), dividido por el número total de páginas vistas.

### Duración Visita:

Tiempo en segundos de todas las visitas de dos o más páginas vistas, dividido por el número total de visitas de dos o más páginas vistas.

### Tráfico nacional:

Audiencia/difusión correspondiente a España medida en base a los datos de las direcciones IP registradas por el sistema de medición.

## 7. Opinión

De OJDinteractiva, la división de INFORMACIÓN Y CONTROL DE PUBLICACIONES S.A.:

Hemos examinado la información facilitada por el editor del medio electrónico para el periodo que comprende la presente certificación.

Nuestro examen se ha realizado de acuerdo con las normas y procedimientos establecidos en las Normas Técnicas para el Control de los Medios Electrónicos de Comunicación.

En nuestra opinión, la presente acta presenta razonablemente la difusión/audiencia registrada por este medio electrónico.

### ADVERTENCIA:

El trabajo de OJDinteractiva, la división de INFORMACIÓN Y CONTROL DE PUBLICACIONES S.A (INTROL) se limita a la realización de pruebas para la revisión de los datos de recuento suministrados por el editor con la finalidad de expresar una opinión sobre la razonabilidad de dichos datos de acuerdo con las Normas Técnicas para el control de los MEC.

Por tanto, INTROL no acepta responsabilidad alguna por las inexactitudes o errores que puedan existir en los datos de recuento. Tampoco acepta ninguna responsabilidad por la falsedad en los datos de recuento recibidos del editor, ni por otros datos de medición que no están incluidos en el análisis.

Abril - 2015

OJDinteractiva