



## INFORMACION Y CONTROL DE PUBLICACIONES, S.A.



Albasanz, 16 - 3 planta - Tel. 91 435 00 32 Fax 91 435 96 05 - 28037 MADRID  
Entença, 218 Entr. 7 - Tel 93 439 24 18 Fax 93 419 25 34 - 08029 BARCELONA

**Título:** GUIAINFANTIL.COM  
**URL Primaria:** http://www.guiainfantil.com  
**Editor:** Polegar Medios, S.L.N.E.  
**Domicilio:** c/ Viento 12  
**Ciudad:** 28760 Tres Cantos  
**Teléfono:** 627 371 437  
**Fax:**  
**E-mail:**  
**Clasificación:** Familia y estilo de vida  
**Sub-Clasificación:** Recursos familiares

guiainfantil.com

### 1. Cifras totales y promedios (Nacional e Internacional)

MES - AÑO	NAVEGADORES UNICOS	VISITAS	PAGINAS
Marzo - 2014	5.187.790	6.154.011	14.636.050
<b>PROMEDIO DIARIO</b>	<b>182.235</b>	<b>198.516</b>	<b>472.131</b>
<b>PROMEDIO LUNES-VIERNES</b>	199.678	217.465	518.804
<b>PROMEDIO SABADO-DOMINGO</b>	145.605	158.725	374.118
<b>PAGINAS / VISITAS</b>	2,38		
<b>DURACION MEDIA VISITAS</b>	0:02:16		
<b>DURACION MEDIA PAGINAS</b>	0:01:38		

### 2. Secciones (Nacional e Internacional)

	PAGINAS	%
<b>HOME</b>	41.448	0.28 %
<b>RESTO</b>	14.594.602	99.72 %

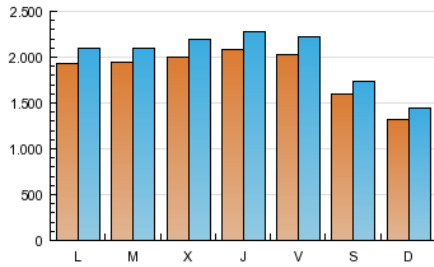
### 3. Por día del mes (Nacional e Internacional)

Día	N. únicos	Visitas	Páginas	Día	N. únicos	Visitas	Páginas	Día	N. únicos	Visitas	Páginas
1	132.819	143.059	340.436	11	212.489	228.798	568.099	21	196.239	211.159	517.606
2	134.558	145.248	348.159	12	209.286	225.314	573.097	22	159.588	172.751	427.095
3	164.357	176.992	422.061	13	241.483	259.066	610.773	23	96.826	106.786	261.072
4	178.835	192.657	447.184	14	278.195	298.766	628.099	24	179.118	193.085	476.684
5	118.793	141.573	319.719	15	221.436	239.402	510.658	25	132.373	141.918	338.531
6	148.899	175.177	371.314	16	200.211	216.802	504.342	26	223.874	242.914	605.643
7	135.541	155.127	327.446	17	231.171	248.897	605.309	27	212.922	231.219	571.957
8	118.342	130.174	299.615	18	254.981	275.874	675.802	28	203.700	222.416	532.363
9	127.888	140.830	322.837	19	248.699	268.863	660.845	29	166.115	182.311	456.323
10	175.985	195.175	467.819	20	230.679	248.165	603.671	30	98.265	109.891	270.639
								31	215.621	233.602	570.852

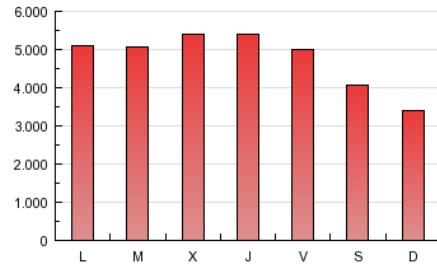
4. Gráficas (Nacional e Internacional)

4.1 Por día de la semana (promedio)

N. únicos / Visitas (x 100)



Páginas (x 100)

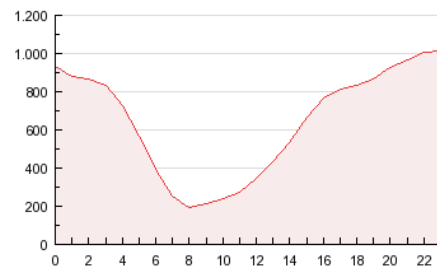


4.2 Por franja horaria (promedio)

Visitas (x 1000)

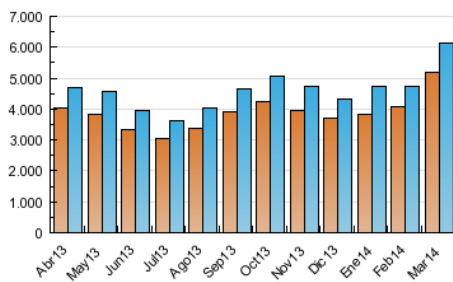


Páginas (x 1000)

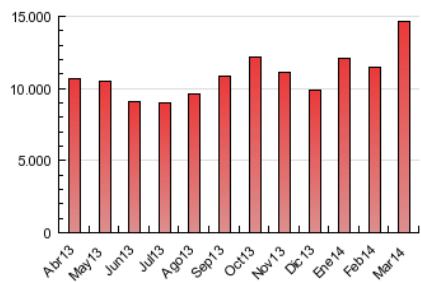


4.3 Por meses

N. únicos / Visitas (x 1000)



Páginas (x 1000)



## INFORMACION Y CONTROL DE PUBLICACIONES, S.A.



Albasanz, 16 - 3 planta - Tel. 91 435 00 32 Fax 91 435 96 05 - 28037 MADRID  
Entença, 218 Entr. 7 - Tel 93 439 24 18 Fax 93 419 25 34 - 08029 BARCELONA



### Anexo - Tráfico Nacional

**Título:** GUIAINFANTIL.COM  
**URL Primaria:** http://www.guiainfantil.com  
**Editor:** Polegar Medios, S.L.N.E.  
**Domicilio:** c/ Viento 12  
**Ciudad:** 28760 Tres Cantos  
**Teléfono:** 627 371 437  
**Fax:**  
**E-mail:**  
**Clasificación:** Familia y estilo de vida  
**Sub-Clasificación:** Recursos familiares

#### 1. Cifras totales y promedios (Nacional)

MES - AÑO	NAVEGADORES UNICOS	VISITAS	PAGINAS
Marzo - 2014	1.051.174	1.312.269	3.139.584
<b>PROMEDIO DIARIO</b>	<b>36.893</b>	<b>42.331</b>	<b>101.277</b>
<b>PROMEDIO LUNES-VIERNES</b>	<b>39.817</b>	<b>45.296</b>	<b>108.503</b>
<b>PROMEDIO SABADO-DOMINGO</b>	<b>30.754</b>	<b>36.105</b>	<b>86.102</b>
<b>PAGINAS / VISITAS</b>	<b>2,39</b>		
<b>DURACION MEDIA VISITAS</b>	<b>0:01:54</b>		
<b>DURACION MEDIA PAGINAS</b>	<b>0:01:21</b>		

#### 2. Secciones (Nacional)

	PAGINAS	%
<b>HOME</b>	10.932	0.35 %
<b>RESTO</b>	3.128.652	99.65 %

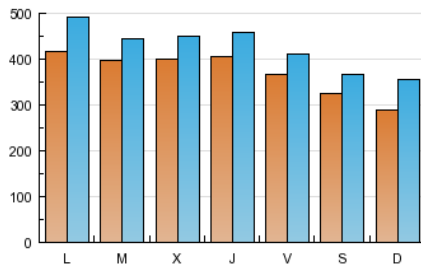
#### 3. Por día del mes (Nacional)

Día	N. únicos	Visitas	Páginas	Día	N. únicos	Visitas	Páginas	Día	N. únicos	Visitas	Páginas
1	34.511	37.345	86.094	11	45.789	49.466	119.191	21	36.344	39.149	95.224
2	36.785	39.922	94.924	12	44.753	48.319	121.351	22	34.510	37.387	91.379
3	44.224	47.682	110.799	13	46.313	49.989	121.003	23	20.994	29.494	73.277
4	42.628	46.094	106.015	14	44.590	48.287	107.837	24	32.520	44.845	106.677
5	22.386	30.910	69.458	15	36.453	39.596	90.447	25	19.762	27.411	63.957
6	27.530	37.702	79.546	16	40.403	43.784	107.875	26	45.679	49.753	125.113
7	23.897	31.587	65.529	17	48.545	52.267	132.027	27	43.323	47.171	115.541
8	19.976	27.343	60.519	18	50.620	54.882	136.899	28	41.978	45.950	109.741
9	23.687	32.308	71.263	19	47.131	50.972	129.009	29	37.565	41.421	101.805
10	34.262	47.002	112.148	20	44.793	48.301	118.041	30	22.657	32.454	83.438
								31	49.090	53.476	133.457

#### 4. Gráficas (Nacional)

##### 4.1 Por día de la semana (promedio)

N. únicos / Visitas (x 100)

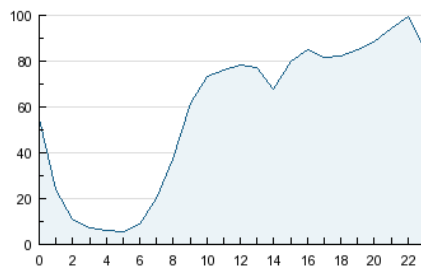


Páginas (x 100)

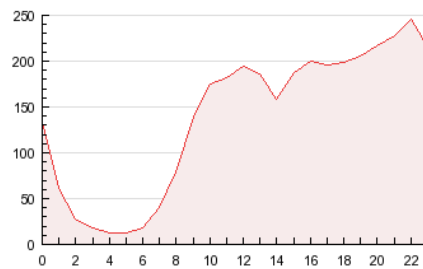


##### 4.2 Por franja horaria (promedio)

Visitas (x 1000)

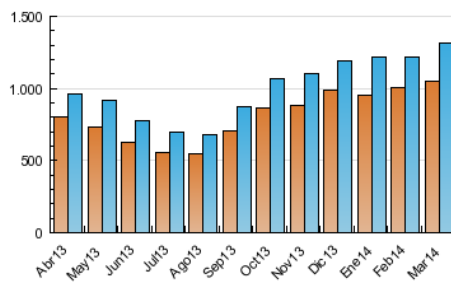


Páginas (x 1000)

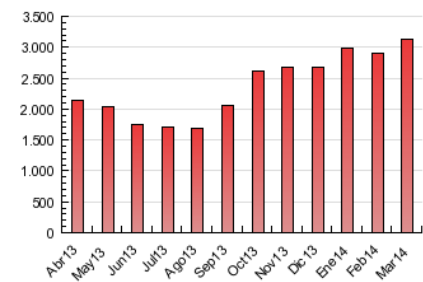


##### 4.3 Por meses

N. únicos / Visitas (x 1000)



Páginas (x 1000)



## 5. Observaciones

Este Medio Electrónico de Comunicación ha sido medido por la herramienta Google Analytics de Google

## 6. Definiciones básicas (Para más información ver Normas Técnicas para el Control de los Medios Electrónicos de Comunicación)

### Página Vista:

Conjunto de ficheros enviado a un usuario como resultado de una petición del mismo recibida por el servidor. Cuando la página está formada por varios marcos (frames), el conjunto de los mismos tendrá, a efectos de cómputo, la consideración de una página unitaria.

### Visita:

Una secuencia ininterrumpida de páginas servidas a un usuario válido. Si dicho usuario no realiza peticiones de páginas en un periodo de tiempo (30 min) la siguiente petición constituirá el inicio de una nueva visita.

### Navegador Único:

Total de combinaciones únicas de una dirección IP y un identificador adicional. Los medios pueden utilizar cookies o el Identificador de Alta de registro.

### Duración Página Vista:

Tiempo acumulado en segundos de todas las páginas vistas (en visitas de dos o más páginas vistas), dividido por el número total de páginas vistas.

### Duración Visita:

Tiempo en segundos de todas las visitas de dos o más páginas vistas, dividido por el número total de visitas de dos o más páginas vistas.

### Tráfico nacional:

Audiencia/difusión correspondiente a España medida en base a los datos de las direcciones IP registradas por el sistema de medición.

## 7. Opinión

De OJDinteractiva, la división de INFORMACIÓN Y CONTROL DE PUBLICACIONES S.A.:

Hemos examinado la información facilitada por el editor del medio electrónico para el periodo que comprende la presente certificación.

Nuestro examen se ha realizado de acuerdo con las normas y procedimientos establecidos en las Normas Técnicas para el Control de los Medios Electrónicos de Comunicación.

En nuestra opinión, la presente acta presenta razonablemente la difusión/audiencia registrada por este medio electrónico.

### ADVERTENCIA:

El trabajo de OJDinteractiva, la división de INFORMACIÓN Y CONTROL DE PUBLICACIONES S.A (INTROL) se limita a la realización de pruebas para la revisión de los datos de recuento suministrados por el editor con la finalidad de expresar una opinión sobre la razonabilidad de dichos datos de acuerdo con las Normas Técnicas para el control de los MEC.

Por tanto, INTROL no acepta responsabilidad alguna por las inexactitudes o errores que puedan existir en los datos de recuento. Tampoco acepta ninguna responsabilidad por la falsedad en los datos de recuento recibidos del editor, ni por otros datos de medición que no están incluidos en el análisis.

Abril - 2014

OJDinteractiva