



INFORMACION Y CONTROL DE PUBLICACIONES, S.A.



Albasanz, 16 - 3 planta - Tel. 91 435 00 32 Fax 91 435 96 05 - 28037 MADRID
Entença, 218 Entr. 7 - Tel 93 439 24 18 Fax 93 419 25 34 - 08029 BARCELONA

Título: GUIAINFANTIL.COM
URL Primaria: http://www.guiainfantil.com
Editor: Polegar Medios, S.L.N.E.
Domicilio: c/ Viento 12
Ciudad: 28760 Tres Cantos
Teléfono: 627 371 437
Fax:
E-mail:
Clasificación: Familia y estilo de vida
Sub-Clasificación: Recursos familiares

guiainfantil.com

1. Cifras totales y promedios (Nacional e Internacional)

MES - AÑO	NAVEGADORES UNICOS	VISITAS	PAGINAS
Febrero - 2015	7.380.637	9.654.992	26.253.232
PROMEDIO DIARIO	314.234	344.821	937.615
PROMEDIO LUNES-VIERNES	334.581	366.748	986.297
PROMEDIO SABADO-DOMINGO	263.366	290.005	815.910
PAGINAS / VISITAS	2,72		
DURACION MEDIA VISITAS	0:02:46		
DURACION MEDIA PAGINAS	0:01:36		

2. Secciones (Nacional e Internacional)

	PAGINAS	%
HOME	44.394	0.17 %
RESTO	26.208.838	99.83 %

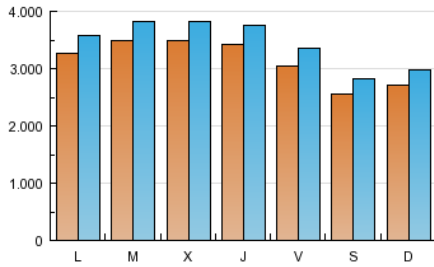
3. Por día del mes (Nacional e Internacional)

Día	N. únicos	Visitas	Páginas	Día	N. únicos	Visitas	Páginas	Día	N. únicos	Visitas	Páginas
1	263.911	290.988	854.704	11	354.426	387.972	1.035.882	21	267.585	294.847	814.000
2	309.250	339.282	956.209	12	338.080	370.276	1.008.665	22	277.897	306.668	866.834
3	343.573	376.706	1.036.123	13	290.860	319.169	874.236	23	337.879	370.139	988.593
4	356.697	390.651	1.035.448	14	230.286	253.244	694.681	24	355.424	389.273	1.020.570
5	355.071	389.020	1.033.487	15	243.748	267.883	749.642	25	349.908	383.830	1.016.250
6	318.471	349.263	970.010	16	315.472	345.656	933.252	26	340.908	374.274	996.620
7	267.261	294.292	832.205	17	330.879	363.212	975.398	27	297.874	327.322	880.824
8	297.142	326.512	933.353	18	337.173	369.639	992.491	28	259.101	285.605	781.864
9	346.973	379.493	1.017.749	19	338.794	371.197	988.459				
10	361.767	395.955	1.043.205	20	312.147	342.624	922.478				

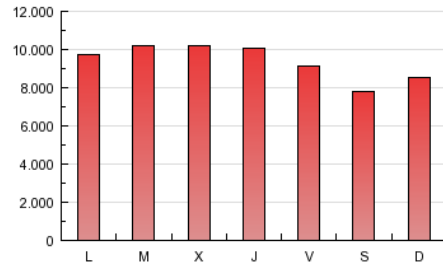
4. Gráficas (Nacional e Internacional)

4.1 Por día de la semana (promedio)

N. únicos / Visitas (x 100)

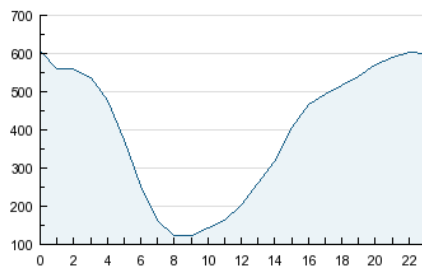


Páginas (x 100)

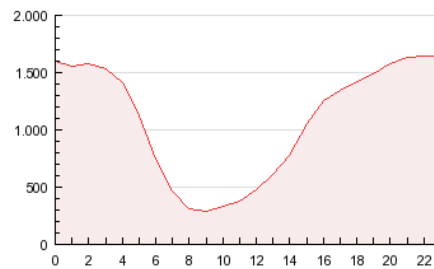


4.2 Por franja horaria (promedio)

Visitas (x 1000)

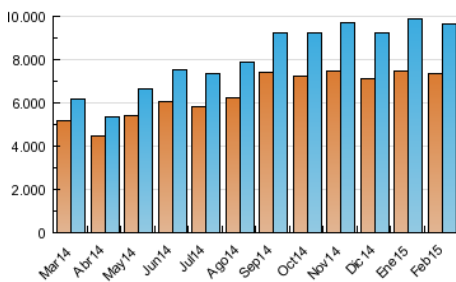


Páginas (x 1000)

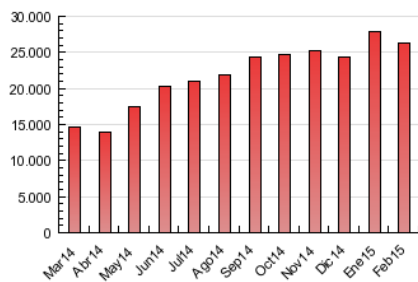


4.3 Por meses

N. únicos / Visitas (x 1000)



Páginas (x 1000)



INFORMACION Y CONTROL DE PUBLICACIONES, S.A.



Albasanz, 16 - 3 planta - Tel. 91 435 00 32 Fax 91 435 96 05 - 28037 MADRID
Entença, 218 Entr. 7 - Tel 93 439 24 18 Fax 93 419 25 34 - 08029 BARCELONA



Anexo - Tráfico Nacional

Título: GUIAINFANTIL.COM
URL Primaria: http://www.guiainfantil.com
Editor: Polegar Medios, S.L.N.E.
Domicilio: c/ Viento 12
Ciudad: 28760 Tres Cantos
Teléfono: 627 371 437
Fax:
E-mail:
Clasificación: Familia y estilo de vida
Sub-Clasificación: Recursos familiares

1. Cifras totales y promedios (Nacional)

MES - AÑO	NAVEGADORES UNICOS	VISITAS	PAGINAS
Febrero - 2015	1.389.038	1.873.812	4.528.115
PROMEDIO DIARIO	61.548	66.922	161.718
PROMEDIO LUNES-VIERNES	63.038	68.446	163.589
PROMEDIO SABADO-DOMINGO	57.822	63.111	157.041
PAGINAS / VISITAS	2,42		
DURACION MEDIA VISITAS	0:01:59		
DURACION MEDIA PAGINAS	0:01:24		

2. Secciones (Nacional)

	PAGINAS	%
HOME	17.995	0.40 %
RESTO	4.510.120	99.60 %

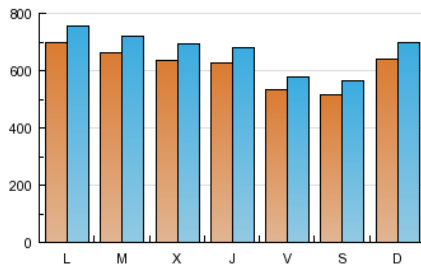
3. Por día del mes (Nacional)

Día	N. únicos	Visitas	Páginas	Día	N. únicos	Visitas	Páginas	Día	N. únicos	Visitas	Páginas
1	62.873	68.764	174.986	11	67.660	73.395	180.188	21	52.939	57.900	140.654
2	65.965	71.520	172.626	12	65.307	70.902	178.459	22	58.909	64.513	159.112
3	66.104	71.885	174.058	13	53.666	58.298	142.267	23	63.906	69.408	160.508
4	64.122	69.696	164.983	14	49.899	54.428	133.960	24	63.060	68.548	158.969
5	63.845	69.185	166.306	15	58.113	63.368	157.828	25	60.662	65.939	154.346
6	55.584	60.376	148.414	16	76.338	82.754	192.579	26	58.820	64.012	150.021
7	54.777	59.873	147.890	17	67.483	73.436	175.887	27	50.058	54.417	126.255
8	76.719	83.149	213.996	18	62.579	67.950	158.754	28	48.349	52.895	127.902
9	72.019	78.032	188.572	19	62.077	67.354	161.345				
10	68.168	73.914	180.345	20	53.334	57.901	136.905				

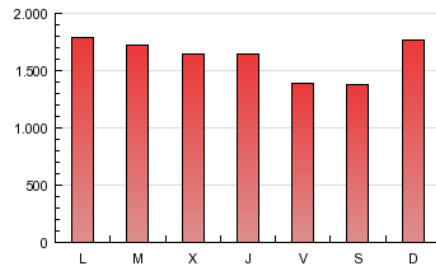
4. Gráficas (Nacional)

4.1 Por día de la semana (promedio)

N. únicos / Visitas (x 100)

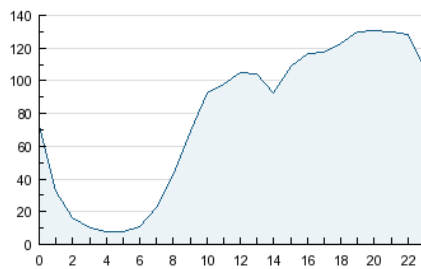


Páginas (x 100)

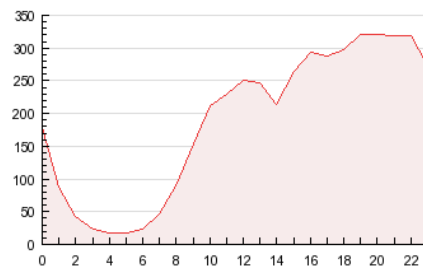


4.2 Por franja horaria (promedio)

Visitas (x 1000)

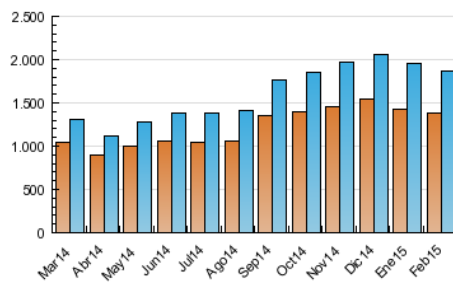


Páginas (x 1000)

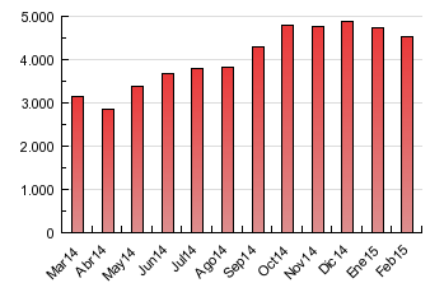


4.3 Por meses

N. únicos / Visitas (x 1000)



Páginas (x 1000)



5. Observaciones

Este Medio Electrónico de Comunicación ha sido medido por la herramienta Google Analytics de Google

6. Definiciones básicas (Para más información ver Normas Técnicas para el Control de los Medios Electrónicos de Comunicación)

Página Vista:

Conjunto de ficheros enviado a un usuario como resultado de una petición del mismo recibida por el servidor. Cuando la página está formada por varios marcos (frames), el conjunto de los mismos tendrá, a efectos de cómputo, la consideración de una página unitaria.

Visita:

Una secuencia ininterrumpida de páginas servidas a un usuario válido. Si dicho usuario no realiza peticiones de páginas en un periodo de tiempo (30 min) la siguiente petición constituirá el inicio de una nueva visita.

Navegador Único:

Total de combinaciones únicas de una dirección IP y un identificador adicional. Los medios pueden utilizar cookies o el Identificador de Alta de registro.

Duración Página Vista:

Tiempo acumulado en segundos de todas las páginas vistas (en visitas de dos o más páginas vistas), dividido por el número total de páginas vistas.

Duración Visita:

Tiempo en segundos de todas las visitas de dos o más páginas vistas, dividido por el número total de visitas de dos o más páginas vistas.

Tráfico nacional:

Audiencia/difusión correspondiente a España medida en base a los datos de las direcciones IP registradas por el sistema de medición.

7. Opinión

De OJDinteractiva, la división de INFORMACIÓN Y CONTROL DE PUBLICACIONES S.A.:

Hemos examinado la información facilitada por el editor del medio electrónico para el periodo que comprende la presente certificación.

Nuestro examen se ha realizado de acuerdo con las normas y procedimientos establecidos en las Normas Técnicas para el Control de los Medios Electrónicos de Comunicación.

En nuestra opinión, la presente acta presenta razonablemente la difusión/audiencia registrada por este medio electrónico.

ADVERTENCIA:

El trabajo de OJDinteractiva, la división de INFORMACIÓN Y CONTROL DE PUBLICACIONES S.A (INTROL) se limita a la realización de pruebas para la revisión de los datos de recuento suministrados por el editor con la finalidad de expresar una opinión sobre la razonabilidad de dichos datos de acuerdo con las Normas Técnicas para el control de los MEC.

Por tanto, INTROL no acepta responsabilidad alguna por las inexactitudes o errores que puedan existir en los datos de recuento. Tampoco acepta ninguna responsabilidad por la falsedad en los datos de recuento recibidos del editor, ni por otros datos de medición que no están incluidos en el análisis.

Marzo - 2015

OJDinteractiva