



## INFORMACION Y CONTROL DE PUBLICACIONES, S.A.



Albasanz, 16 - 3 planta - Tel. 91 435 00 32 Fax 91 435 96 05 - 28037 MADRID  
Entença, 218 Entr. 7 - Tel 93 439 24 18 Fax 93 419 25 34 - 08029 BARCELONA

**Título:** GUIAINFANTIL.COM  
**URL Primaria:** http://www.guiainfantil.com  
**Editor:** Polegar Medios, S.L.N.E.  
**Domicilio:** c/ Viento 12  
**Ciudad:** 28760 Tres Cantos  
**Teléfono:** 627 371 437  
**Fax:**  
**E-mail:**  
**Clasificación:** Familia y estilo de vida  
**Sub-Clasificación:** Recursos familiares

### 1. Cifras totales y promedios (Nacional e Internacional)

MES - AÑO	NAVEGADORES UNICOS	VISITAS	PAGINAS
Enero - 2015	7.452.162	9.863.639	27.853.420
<b>PROMEDIO DIARIO</b>	<b>289.346</b>	<b>318.182</b>	<b>898.497</b>
<b>PROMEDIO LUNES-VIERNES</b>	<b>304.602</b>	<b>334.488</b>	<b>934.280</b>
<b>PROMEDIO SABADO-DOMINGO</b>	<b>252.053</b>	<b>278.323</b>	<b>811.030</b>
<b>PAGINAS / VISITAS</b>	<b>2,82</b>		
<b>DURACION MEDIA VISITAS</b>	<b>0:02:50</b>		
<b>DURACION MEDIA PAGINAS</b>	<b>0:01:33</b>		

### 2. Secciones (Nacional e Internacional)

	PAGINAS	%
<b>HOME</b>	40.847	0.15 %
<b>RESTO</b>	27.812.573	99.85 %

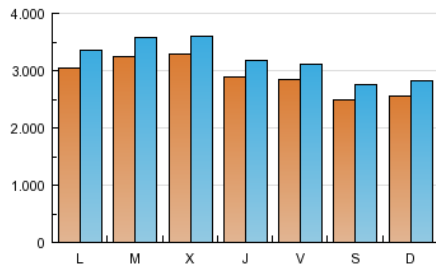
### 3. Por día del mes (Nacional e Internacional)

Día	N. únicos	Visitas	Páginas	Día	N. únicos	Visitas	Páginas	Día	N. únicos	Visitas	Páginas
1	142.480	155.961	422.333	11	251.027	277.105	813.235	21	338.564	371.142	1.027.261
2	225.199	248.055	717.096	12	306.432	336.411	956.090	22	336.579	369.318	1.029.562
3	231.582	255.647	753.906	13	336.511	369.594	1.031.143	23	308.706	338.868	956.382
4	236.815	261.421	757.391	14	336.273	370.236	1.044.840	24	258.923	285.728	823.451
5	268.484	294.941	832.296	15	324.080	356.842	1.003.346	25	267.006	294.757	865.464
6	270.075	297.212	842.197	16	295.858	325.184	923.444	26	325.924	356.986	977.226
7	286.061	314.785	899.264	17	247.739	273.635	792.989	27	352.514	386.073	1.018.456
8	302.908	333.122	952.617	18	267.654	295.751	857.251	28	352.154	386.010	1.029.543
9	287.335	316.185	912.987	19	320.354	351.478	987.058	29	340.062	372.650	1.008.518
10	246.434	272.470	799.646	20	342.201	375.200	1.030.185	30	302.495	332.479	952.306
								31	261.300	288.393	835.937

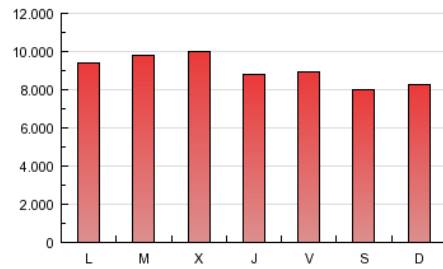
4. Gráficas (Nacional e Internacional)

4.1 Por día de la semana (promedio)

N. únicos / Visitas (x 100)

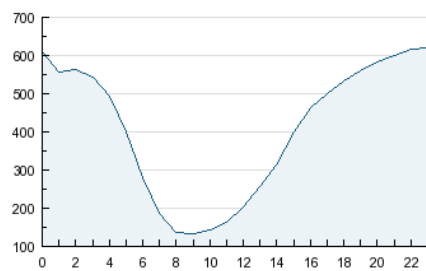


Páginas (x 100)

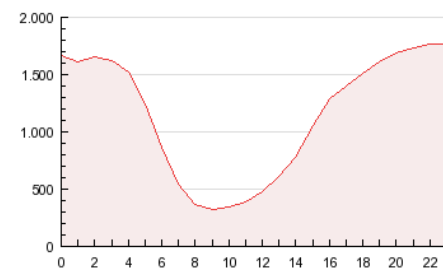


4.2 Por franja horaria (promedio)

Visitas (x 1000)

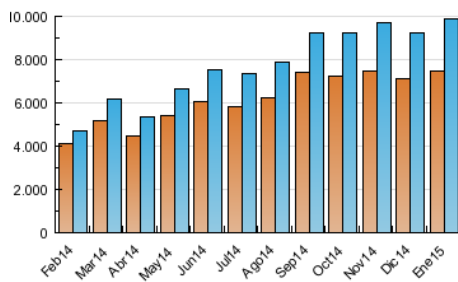


Páginas (x 1000)

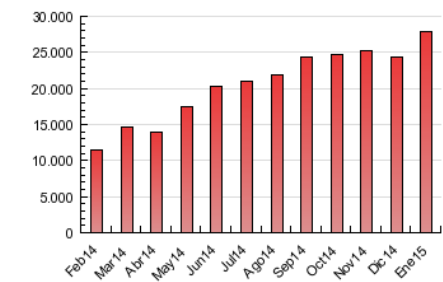


4.3 Por meses

N. únicos / Visitas (x 1000)



Páginas (x 1000)



## INFORMACION Y CONTROL DE PUBLICACIONES, S.A.



Albasanz, 16 - 3 planta - Tel. 91 435 00 32 Fax 91 435 96 05 - 28037 MADRID  
 Entença, 218 Entr. 7 - Tel 93 439 24 18 Fax 93 419 25 34 - 08029 BARCELONA



### Anexo - Tráfico Nacional

**Título:** GUIAINFANTIL.COM  
**URL Primaria:** http://www.guiainfantil.com  
**Editor:** Polegar Medios, S.L.N.E.  
**Domicilio:** c/ Viento 12  
**Ciudad:** 28760 Tres Cantos  
**Teléfono:** 627 371 437  
**Fax:**  
**E-mail:**  
**Clasificación:** Familia y estilo de vida  
**Sub-Clasificación:** Recursos familiares



#### 1. Cifras totales y promedios (Nacional)

MES - AÑO	NAVEGADORES UNICOS	VISITAS	PAGINAS
Enero - 2015	1.432.130	1.962.354	4.729.990
<b>PROMEDIO DIARIO</b>	<b>58.112</b>	<b>63.302</b>	<b>152.580</b>
<b>PROMEDIO LUNES-VIERNES</b>	<b>59.143</b>	<b>64.288</b>	<b>153.577</b>
<b>PROMEDIO SABADO-DOMINGO</b>	<b>55.594</b>	<b>60.892</b>	<b>150.144</b>
<b>PAGINAS / VISITAS</b>	<b>2,41</b>		
<b>DURACION MEDIA VISITAS</b>	<b>0:02:02</b>		
<b>DURACION MEDIA PAGINAS</b>	<b>0:01:26</b>		

#### 2. Secciones (Nacional)

	PAGINAS	%
<b>HOME</b>	13.962	0.30 %
<b>RESTO</b>	4.716.028	99.70 %

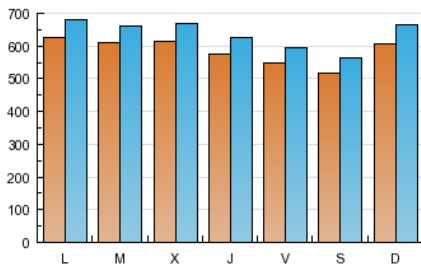
#### 3. Por día del mes (Nacional)

Día	N. únicos	Visitas	Páginas	Día	N. únicos	Visitas	Páginas	Día	N. únicos	Visitas	Páginas
1	42.743	46.419	112.331	11	59.380	65.142	162.872	21	62.959	68.405	167.462
2	50.787	55.387	131.240	12	64.033	69.578	163.508	22	61.360	66.672	160.804
3	48.329	52.829	123.496	13	66.683	72.348	172.206	23	53.306	57.926	141.551
4	55.093	60.257	144.140	14	65.086	70.979	172.049	24	51.469	56.159	138.045
5	51.286	55.632	124.839	15	63.139	68.946	164.805	25	61.034	66.910	170.207
6	45.026	49.008	116.192	16	56.114	61.012	147.345	26	66.284	72.011	173.239
7	53.735	58.564	137.305	17	52.726	57.810	144.313	27	64.629	69.997	167.729
8	57.000	61.893	148.262	18	67.002	73.648	185.553	28	63.519	69.110	164.461
9	52.423	57.005	135.884	19	69.299	75.363	180.622	29	63.106	68.455	163.887
10	49.255	53.919	133.904	20	67.701	73.618	174.763	30	60.921	66.002	158.213
								31	56.059	61.350	148.763

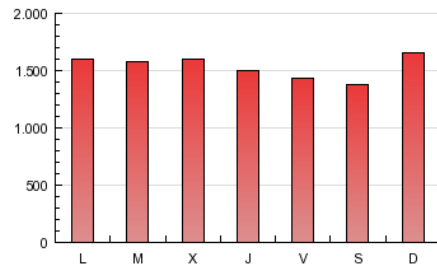
4. Gráficas (Nacional)

4.1 Por día de la semana (promedio)

N. únicos / Visitas (x 100)

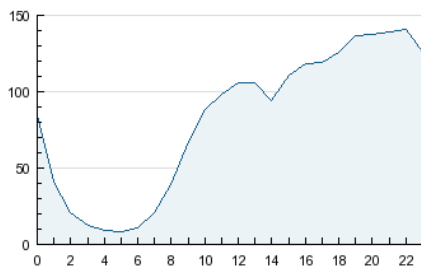


Páginas (x 100)

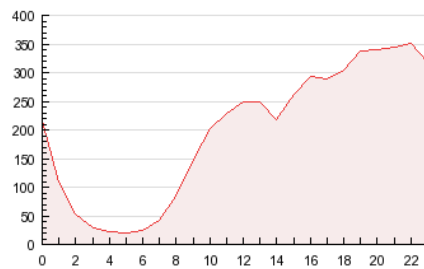


4.2 Por franja horaria (promedio)

Visitas (x 1000)

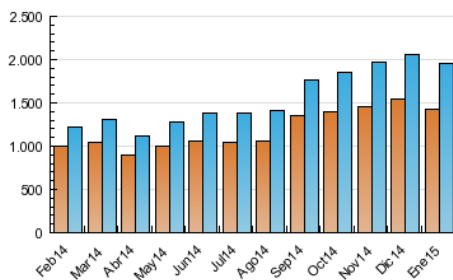


Páginas (x 1000)

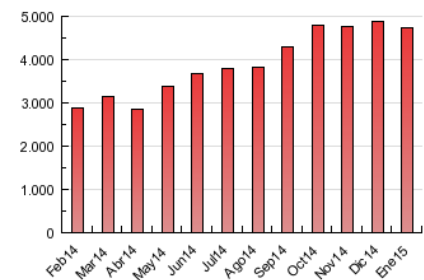


4.3 Por meses

N. únicos / Visitas (x 1000)



Páginas (x 1000)



## 5. Observaciones

Este Medio Electrónico de Comunicación ha sido medido por la herramienta Google Analytics de Google

## 6. Definiciones básicas (Para más información ver Normas Técnicas para el Control de los Medios Electrónicos de Comunicación)

### Página Vista:

Conjunto de ficheros enviado a un usuario como resultado de una petición del mismo recibida por el servidor. Cuando la página está formada por varios marcos (frames), el conjunto de los mismos tendrá, a efectos de cómputo, la consideración de una página unitaria.

### Visita:

Una secuencia ininterrumpida de páginas servidas a un usuario válido. Si dicho usuario no realiza peticiones de páginas en un periodo de tiempo (30 min) la siguiente petición constituirá el inicio de una nueva visita.

### Navegador Único:

Total de combinaciones únicas de una dirección IP y un identificador adicional. Los medios pueden utilizar cookies o el Identificador de Alta de registro.

### Duración Página Vista:

Tiempo acumulado en segundos de todas las páginas vistas (en visitas de dos o más páginas vistas), dividido por el número total de páginas vistas.

### Duración Visita:

Tiempo en segundos de todas las visitas de dos o más páginas vistas, dividido por el número total de visitas de dos o más páginas vistas.

### Tráfico nacional:

Audiencia/difusión correspondiente a España medida en base a los datos de las direcciones IP registradas por el sistema de medición.

## 7. Opinión

De OJDinteractiva, la división de INFORMACIÓN Y CONTROL DE PUBLICACIONES S.A.:

Hemos examinado la información facilitada por el editor del medio electrónico para el periodo que comprende la presente certificación.

Nuestro examen se ha realizado de acuerdo con las normas y procedimientos establecidos en las Normas Técnicas para el Control de los Medios Electrónicos de Comunicación.

En nuestra opinión, la presente acta presenta razonablemente la difusión/audiencia registrada por este medio electrónico.

### ADVERTENCIA:

El trabajo de OJDinteractiva, la división de INFORMACIÓN Y CONTROL DE PUBLICACIONES S.A (INTROL) se limita a la realización de pruebas para la revisión de los datos de recuento suministrados por el editor con la finalidad de expresar una opinión sobre la razonabilidad de dichos datos de acuerdo con las Normas Técnicas para el control de los MEC.

Por tanto, INTROL no acepta responsabilidad alguna por las inexactitudes o errores que puedan existir en los datos de recuento. Tampoco acepta ninguna responsabilidad por la falsedad en los datos de recuento recibidos del editor, ni por otros datos de medición que no están incluidos en el análisis.

Febrero - 2015

OJDinteractiva