



INFORMACION Y CONTROL DE PUBLICACIONES, S.A.

Velázquez, 46, 1ª Drcha - Tel. 91 435 00 32 Fax 91 435 96 05 - 28001 - MADRID
Av. Diagonal 497, 5a planta - Tel 93 439 24 18 Fax 93 419 25 34 - 08029 - BARCELONA

Título: EMPRESAEXTERIOR.COM
URL Primaria: https://empresaexterior.com/
Editor: CTA Espacio Expositivo, S.L.
Domicilio: Calle San Feliz nº6 local
Ciudad: 50003 ZARAGOZA
Teléfono:
Fax: -
E-mail:
Clasificación: Noticias e Información
Sub-Clasificación: Noticias de interés especial

empresaEXTERIOR
Diario económico del negocioEXTERIOR de España

1. Cifras totales y promedios (Nacional e Internacional)

MES - AÑO	NAVEGADORES UNICOS	VISITAS	PAGINAS
Diciembre - 2025	24.797	28.966	57.744
PROMEDIO DIARIO	862	924	1.863
PROMEDIO LUNES-VIERNES	989	1.066	2.167
PROMEDIO SABADO-DOMINGO	496	516	988
PAGINAS / VISITAS	2,02		
DURACION MEDIA VISITAS	0:01:18		
TIEMPO INTERACCIÓN MEDIO	0:00:21		

2. Secciones (Nacional e Internacional)

	PAGINAS	%
HOME	3.117	5.40 %
RESTO	54.627	94.60 %

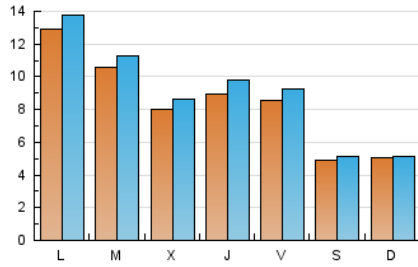
3. Por día del mes (Nacional e Internacional)

Día	N. únicos	Visitas	Páginas	Día	N. únicos	Visitas	Páginas	Día	N. únicos	Visitas	Páginas
1	2.672	2.883	6.574	11	1.304	1.407	2.484	21	260	282	652
2	1.549	1.669	3.950	12	1.273	1.357	2.747	22	712	774	1.371
3	1.241	1.337	3.410	13	763	778	1.431	23	658	705	1.290
4	995	1.111	2.727	14	824	829	1.497	24	475	487	807
5	694	790	1.803	15	1.332	1.422	2.620	25	366	374	584
6	314	335	723	16	1.203	1.284	2.386	26	646	666	1.163
7	397	413	996	17	1.189	1.291	2.497	27	466	492	831
8	421	450	1.049	18	923	1.033	2.039	28	529	545	901
9	1.035	1.123	2.323	19	807	903	1.800	29	1.328	1.366	2.369
10	861	962	1.914	20	416	450	870	30	831	868	1.476
								31	236	245	460

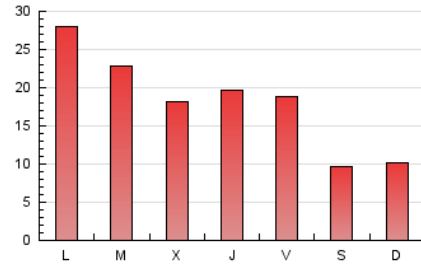
4. Gráficas (Nacional e Internacional)

4.1 Por día de la semana (promedio)

N. únicos / Visitas (x 100)



Páginas (x 100)



4.2 Por franja horaria (promedio)

Visitas_ (x 1000)

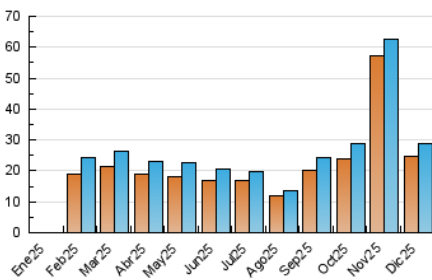


Páginas (x 1000)

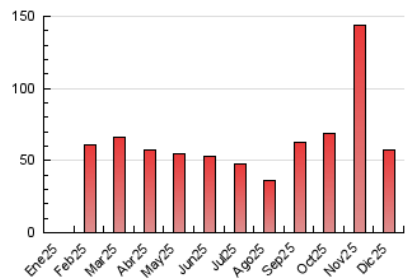


4.3 Por meses

N. únicos / Visitas (x 1000)



Páginas (x 1000)





INFORMACION Y CONTROL DE PUBLICACIONES, S.A.

Velázquez, 46, 1ª Drcha - Tel. 91 435 00 32 Fax 91 435 96 05 - 28001 - MADRID
Av. Diagonal 497, 5a planta - Tel 93 439 24 18 Fax 93 419 25 34 - 08029 - BARCELONA

Anexo - Tráfico Nacional

Título: EMPRESAEXTERIOR.COM
URL Primaria: https://empresaexterior.com/
Editor: CTA Espacio Expositivo, S.L.
Domicilio: Calle San Feliz nº6 local
Ciudad: 50003 ZARAGOZA
Teléfono:
Fax: -
E-mail:
Clasificación: Noticias e Información
Sub-Clasificación: Noticias de interés especial

empresaEXTERIOR
Diario económico del negocioEXTERIOR de España

1. Cifras totales y promedios (Nacional)

MES - AÑO	NAVEGADORES UNICOS	VISITAS	PAGINAS
Diciembre - 2025	9.518	12.301	25.963
PROMEDIO DIARIO	355	400	838
PROMEDIO LUNES-VIERNES	427	482	1.009
PROMEDIO SABADO-DOMINGO	148	162	346
PAGINAS / VISITAS	2,10		
DURACION MEDIA VISITAS	0:02:16		
TIEMPO INTERACCIÓN MEDIO	0:00:39		

2. Secciones (Nacional)

	PAGINAS	%
HOME	1.469	5.66 %
RESTO	24.494	94.34 %

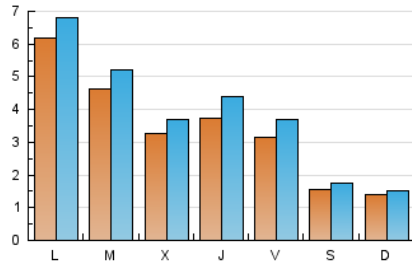
3. Por día del mes (Nacional)

Día	N. únicos	Visitas	Páginas	Día	N. únicos	Visitas	Páginas	Día	N. únicos	Visitas	Páginas
1	1.745	1.879	4.358	11	431	508	911	21	114	129	344
2	919	1.018	2.440	12	360	417	790	22	341	388	666
3	507	579	1.583	13	127	138	300	23	249	282	530
4	521	608	1.638	14	147	150	273	24	122	130	217
5	380	446	1.052	15	430	500	932	25	90	97	172
6	183	198	456	16	447	498	890	26	142	160	330
7	119	131	376	17	492	563	1.034	27	146	164	319
8	196	213	541	18	457	543	998	28	177	190	317
9	451	526	1.012	19	381	454	802	29	388	422	695
10	397	461	870	20	170	195	382	30	255	279	523
								31	113	120	212

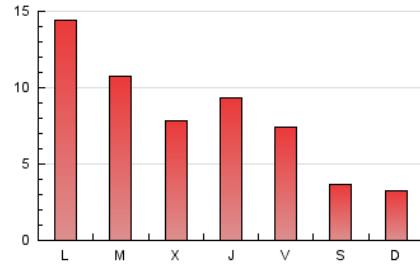
4. Gráficas (Nacional)

4.1 Por día de la semana (promedio)

N. únicos / Visitas (x 100)



Páginas (x 100)

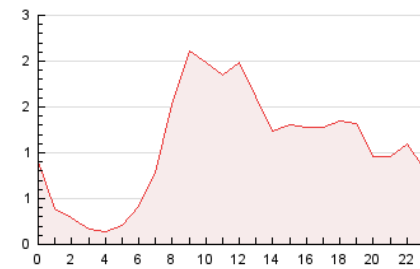


4.2 Por franja horaria (promedio)

Visitas_ (x 1000)

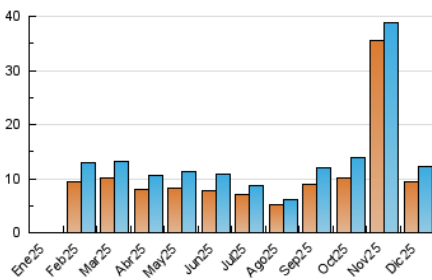


Páginas (x 1000)

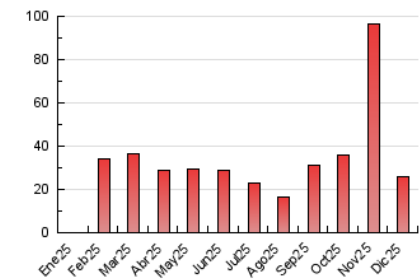


4.3 Por meses

N. únicos / Visitas (x 1000)



Páginas (x 1000)



5. Observaciones

Este Medio Electrónico de Comunicación ha sido medido por la herramienta Google Analytics de Google (GA4).

6. Definiciones básicas (Para más información ver Normas Técnicas para el Control de los Medios Electrónicos de Comunicación)

Página Vista:

Conjunto de ficheros enviado a un usuario como resultado de una petición del mismo recibida por el servidor. Cuando la página está formada por varios marcos (frames), el conjunto de los mismos tendrá, a efectos de cómputo, la consideración de una página unitaria.

Visita:

Una secuencia ininterrumpida de páginas servidas a un usuario válido. Si dicho usuario no realiza peticiones de páginas en un periodo de tiempo (30 min) la siguiente petición constituirá el inicio de una nueva visita.

Navegador Único:

Total de combinaciones únicas de una dirección IP y un identificador adicional. Los medios pueden utilizar cookies o el Identificador de Alta de registro.

Duración Página Vista:

Tiempo acumulado en segundos de todas las páginas vistas (en visitas de dos o más páginas vistas), dividido por el número total de páginas vistas.

Duración Visita:

Tiempo en segundos de todas las visitas de dos o más páginas vistas, dividido por el número total de visitas de dos o más páginas vistas.

Tráfico nacional:

Audiencia/difusión correspondiente a España medida en base a los datos de las direcciones IP registradas por el sistema de medición.

7. Opinión

De OJDinteractiva, la división de INFORMACIÓN Y CONTROL DE PUBLICACIONES S.A.:

Hemos examinado la información facilitada por el editor del medio electrónico para el periodo que comprende la presente certificación.

Nuestro examen se ha realizado de acuerdo con las normas y procedimientos establecidos en las Normas Técnicas para el Control de los Medios Electrónicos de Comunicación.

En nuestra opinión, la presente acta presenta razonablemente la difusión/audiencia registrada por este medio electrónico.

ADVERTENCIA:

El trabajo de OJDinteractiva, la división de INFORMACIÓN Y CONTROL DE PUBLICACIONES S.A (INTROL) se limita a la realización de pruebas para la revisión de los datos de recuento suministrados por el editor con la finalidad de expresar una opinión sobre la razonabilidad de dichos datos de acuerdo con las Normas Técnicas para el control de los MEC.

Por tanto, INTROL no acepta responsabilidad alguna por las inexactitudes o errores que puedan existir en los datos de recuento. Tampoco acepta ninguna responsabilidad por la falsedad en los datos de recuento recibidos del editor, ni por otros datos de medición que no están incluidos en el análisis.

- 2025

OJDinteractiva