



## INFORMACION Y CONTROL DE PUBLICACIONES, S.A.

Velázquez, 46, 1ª Drcha - Tel. 91 435 00 32 Fax 91 435 96 05 - 28001 - MADRID  
Av. Diagonal 497, 5a planta - Tel 93 439 24 18 Fax 93 419 25 34 - 08029 - BARCELONA

**Título:** EMPRESAEXTERIOR.COM  
**URL Primaria:** https://empresaexterior.com/  
**Editor:** CTA Espacio Expositivo, S.L.  
**Domicilio:** Calle San Feliz nº6 local  
**Ciudad:** 50003 ZARAGOZA  
**Teléfono:**  
**Fax:** -  
**E-mail:**  
**Clasificación:** Noticias e Información  
**Sub-Clasificación:** Noticias de interés especial

**empresaexterior**  
Diario económico del negocio Exterior de España

### 1. Cifras totales y promedios (Nacional e Internacional)

MES - AÑO	NAVEGADORES UNICOS	VISITAS	PAGINAS
Enero - 2026	26.334	30.548	60.409
<b>PROMEDIO DIARIO</b>	<b>925</b>	<b>1.008</b>	<b>1.949</b>
<b>PROMEDIO LUNES-VIERNES</b>	1.064	1.171	2.288
<b>PROMEDIO SABADO-DOMINGO</b>	586	611	1.119
<b>PAGINAS / VISITAS</b>	1,93		
<b>DURACION MEDIA VISITAS</b>	0:01:43		
<b>TIEMPO INTERACCIÓN MEDIO</b>	0:00:28		

### 2. Secciones (Nacional e Internacional)

	PAGINAS	%
<b>HOME</b>	2.715	4.49 %
<b>RESTO</b>	57.694	95.51 %

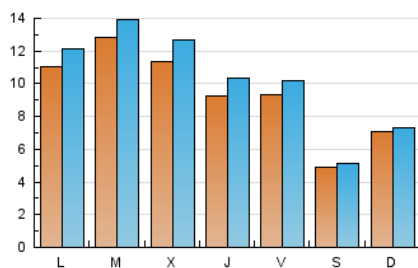
### 3. Por día del mes (Nacional e Internacional)

Día	N. únicos	Visitas	Páginas	Día	N. únicos	Visitas	Páginas	Día	N. únicos	Visitas	Páginas
<b>1</b>	221	225	452	<b>11</b>	368	386	722	<b>21</b>	1.103	1.247	2.375
<b>2</b>	480	499	1.093	<b>12</b>	1.079	1.190	2.346	<b>22</b>	1.022	1.158	2.445
<b>3</b>	248	265	522	<b>13</b>	1.701	1.873	3.525	<b>23</b>	1.025	1.128	2.157
<b>4</b>	954	1.008	1.856	<b>14</b>	1.319	1.466	2.759	<b>24</b>	531	565	1.002
<b>5</b>	961	1.037	1.922	<b>15</b>	1.179	1.313	2.570	<b>25</b>	560	584	1.138
<b>6</b>	441	478	904	<b>16</b>	1.041	1.130	2.196	<b>26</b>	1.350	1.457	2.894
<b>7</b>	783	883	1.728	<b>17</b>	513	534	1.056	<b>27</b>	1.802	1.913	3.423
<b>8</b>	1.154	1.287	2.682	<b>18</b>	934	951	1.654	<b>28</b>	1.329	1.473	2.906
<b>9</b>	893	994	1.985	<b>19</b>	1.030	1.161	2.140	<b>29</b>	1.064	1.175	2.338
<b>10</b>	485	504	905	<b>20</b>	1.196	1.311	2.807	<b>30</b>	1.238	1.360	2.689
								<b>31</b>	677	704	1.218

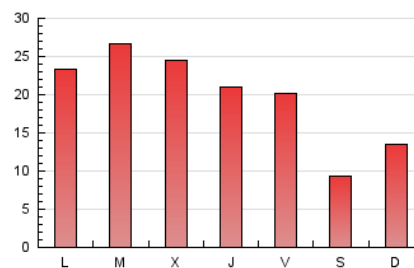
#### 4. Gráficas (Nacional e Internacional)

##### 4.1 Por día de la semana (promedio)

N. únicos / Visitas (x 100)



Páginas (x 100)



##### 4.2 Por franja horaria (promedio)

Visitas\_ (x 1000)

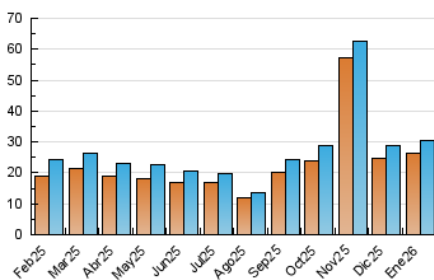


Páginas (x 1000)

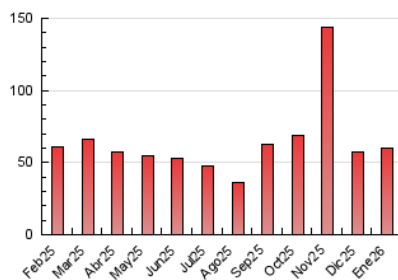


##### 4.3 Por meses

N. únicos / Visitas (x 1000)



Páginas (x 1000)





## INFORMACION Y CONTROL DE PUBLICACIONES, S.A.

Velázquez, 46, 1ª Drcha - Tel. 91 435 00 32 Fax 91 435 96 05 - 28001 - MADRID  
Av. Diagonal 497, 5a planta - Tel 93 439 24 18 Fax 93 419 25 34 - 08029 - BARCELONA

### Anexo - Tráfico Nacional

**Título:** EMPRESAEXTERIOR.COM  
**URL Primaria:** https://empresaexterior.com/  
**Editor:** CTA Espacio Expositivo, S.L.  
**Domicilio:** Calle San Feliz nº6 local  
**Ciudad:** 50003 ZARAGOZA  
**Teléfono:**  
**Fax:** -  
**E-mail:**  
**Clasificación:** Noticias e Información  
**Sub-Clasificación:** Noticias de interés especial

**empresaExterior**  
Diario económico del negocio Exterior de España

#### 1. Cifras totales y promedios (Nacional)

MES - AÑO	NAVEGADORES UNICOS	VISITAS	PAGINAS
Enero - 2026	11.069	14.435	27.084
<b>PROMEDIO DIARIO</b>	<b>414</b>	<b>468</b>	<b>874</b>
<b>PROMEDIO LUNES-VIERNES</b>	482	550	1.037
<b>PROMEDIO SABADO-DOMINGO</b>	247	266	474
<b>PAGINAS / VISITAS</b>	1,87		
<b>DURACION MEDIA VISITAS</b>	0:02:33		
<b>TIEMPO INTERACCIÓN MEDIO</b>	0:00:48		

#### 2. Secciones (Nacional)

	PAGINAS	%
<b>HOME</b>	1.787	6.60 %
<b>RESTO</b>	25.297	93.40 %

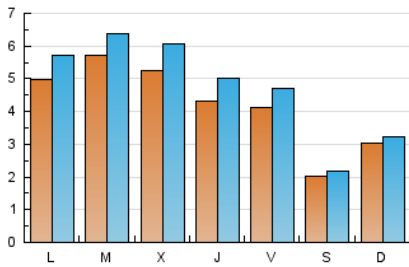
#### 3. Por día del mes (Nacional)

Día	N. únicos	Visitas	Páginas	Día	N. únicos	Visitas	Páginas	Día	N. únicos	Visitas	Páginas
1	127	130	278	11	146	158	312	21	524	615	1.106
2	199	211	505	12	524	602	1.053	22	481	565	1.262
3	101	116	204	13	1.083	1.192	2.247	23	489	561	1.045
4	708	751	1.347	14	623	707	1.306	24	196	217	377
5	526	576	1.073	15	555	645	1.231	25	193	211	405
6	172	178	348	16	515	570	1.074	26	479	555	1.030
7	395	459	873	17	186	202	376	27	579	654	1.243
8	490	573	1.151	18	161	176	308	28	560	645	1.217
9	387	453	803	19	456	545	927	29	502	588	1.038
10	165	173	328	20	456	530	979	30	478	548	1.029
								31	365	387	609

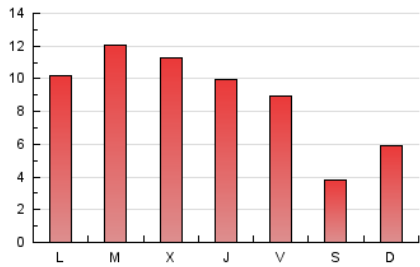
4. Gráficas (Nacional)

4.1 Por día de la semana (promedio)

N. únicos / Visitas (x 100)

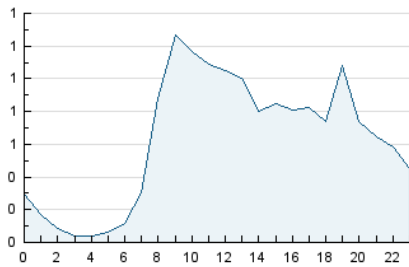


Páginas (x 100)

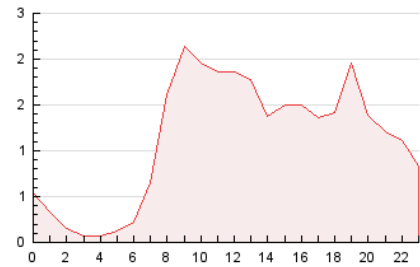


4.2 Por franja horaria (promedio)

Visitas\_ (x 1000)

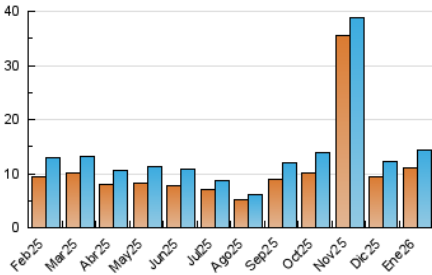


Páginas (x 1000)

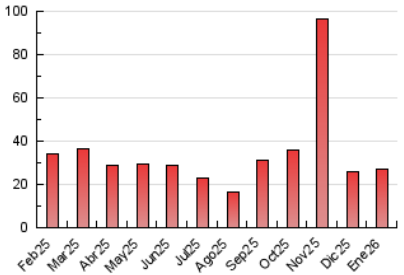


4.3 Por meses

N. únicos / Visitas (x 1000)



Páginas (x 1000)



## 5. Observaciones

Este Medio Electrónico de Comunicación ha sido medido por la herramienta Google Analytics de Google (GA4).

## 6. Definiciones básicas (Para más información ver Normas Técnicas para el Control de los Medios Electrónicos de Comunicación)

### Página Vista:

Conjunto de ficheros enviado a un usuario como resultado de una petición del mismo recibida por el servidor. Cuando la página está formada por varios marcos (frames), el conjunto de los mismos tendrá, a efectos de cómputo, la consideración de una página unitaria.

### Visita:

Una secuencia ininterrumpida de páginas servidas a un usuario válido. Si dicho usuario no realiza peticiones de páginas en un periodo de tiempo (30 min) la siguiente petición constituirá el inicio de una nueva visita.

### Navegador Único:

Total de combinaciones únicas de una dirección IP y un identificador adicional. Los medios pueden utilizar cookies o el Identificador de Alta de registro.

### Duración Página Vista:

Tiempo acumulado en segundos de todas las páginas vistas (en visitas de dos o más páginas vistas), dividido por el número total de páginas vistas.

### Duración Visita:

Tiempo en segundos de todas las visitas de dos o más páginas vistas, dividido por el número total de visitas de dos o más páginas vistas.

### Tráfico nacional:

Audiencia/difusión correspondiente a España medida en base a los datos de las direcciones IP registradas por el sistema de medición.

## 7. Opinión

De OJDinteractiva, la división de INFORMACIÓN Y CONTROL DE PUBLICACIONES S.A.:

Hemos examinado la información facilitada por el editor del medio electrónico para el periodo que comprende la presente certificación.

Nuestro examen se ha realizado de acuerdo con las normas y procedimientos establecidos en las Normas Técnicas para el Control de los Medios Electrónicos de Comunicación.

En nuestra opinión, la presente acta presenta razonablemente la difusión/audiencia registrada por este medio electrónico.

### ADVERTENCIA:

El trabajo de OJDinteractiva, la división de INFORMACIÓN Y CONTROL DE PUBLICACIONES S.A (INTROL) se limita a la realización de pruebas para la revisión de los datos de recuento suministrados por el editor con la finalidad de expresar una opinión sobre la razonabilidad de dichos datos de acuerdo con las Normas Técnicas para el control de los MEC.

Por tanto, INTROL no acepta responsabilidad alguna por las inexactitudes o errores que puedan existir en los datos de recuento. Tampoco acepta ninguna responsabilidad por la falsedad en los datos de recuento recibidos del editor, ni por otros datos de medición que no están incluidos en el análisis.

Febrero - 2026

OJDinteractiva