



## INFORMACION Y CONTROL DE PUBLICACIONES, S.A.

Velázquez, 46, 1º Drcha - Tel. 91 435 00 32 Fax 91 435 96 05 - 28001 - MADRID  
Av. Diagonal 497, 5a planta - Tel 93 439 24 18 Fax 93 419 25 34 - 08029 - BARCELONA

**Título:** SEGRE.COM  
**URL Primaria:** http://www.segre.com  
**Editor:** Diari Segre S.L.U.  
**Domicilio:** del Riu, 6  
**Ciudad:** 25007 LLEIDA  
**Teléfono:** 973 24 80 00  
**Fax:** 973 22 46 88  
**E-mail:**  
**Clasificación:** Noticias e Información  
**Sub-Clasificación:** Noticias globales y actualidad



### 1. Cifras totales y promedios (Nacional e Internacional)

MES - AÑO	NAVEGADORES UNICOS	VISITAS	PAGINAS
Enero - 2022	1.164.175	2.408.567	4.882.420
<b>PROMEDIO DIARIO</b>	<b>64.447</b>	<b>77.696</b>	<b>157.497</b>
<b>PROMEDIO LUNES-VIERNES</b>	71.304	85.151	168.960
<b>PROMEDIO SABADO-DOMINGO</b>	50.047	62.040	133.426
<b>PAGINAS / VISITAS</b>	2,03		
<b>DURACION MEDIA VISITAS</b>	0:01:55		
<b>DURACION MEDIA PAGINAS</b>	0:01:52		

### 2. Secciones (Nacional e Internacional)

	PAGINAS	%
<b>HOME</b>	618.035	12.66 %
<b>RESTO</b>	4.264.385	87.34 %

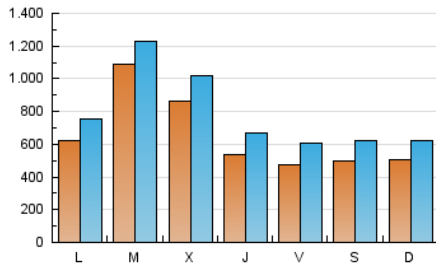
### 3. Por día del mes (Nacional e Internacional)

Día	N. únicos	Visitas	Páginas	Día	N. únicos	Visitas	Páginas	Día	N. únicos	Visitas	Páginas
1	60.452	74.720	151.438	11	66.488	82.589	170.875	21	43.017	54.750	120.605
2	61.867	75.082	160.368	12	122.015	139.293	241.334	22	40.940	50.420	105.786
3	35.901	47.855	115.359	13	81.514	96.911	190.586	23	33.635	43.707	99.429
4	46.155	58.688	131.995	14	60.604	78.198	168.802	24	56.342	69.005	141.874
5	47.659	61.719	140.574	15	64.181	77.020	150.753	25	47.313	58.642	132.834
6	45.665	57.815	135.439	16	47.814	61.572	154.718	26	45.483	61.303	140.024
7	46.602	59.719	135.303	17	115.444	131.022	236.138	27	39.891	52.233	131.498
8	35.354	46.641	109.890	18	276.408	291.738	422.509	28	40.003	51.338	119.608
9	38.378	49.698	119.328	19	129.269	145.732	245.935	29	48.383	60.676	126.088
10	52.708	66.249	158.352	20	48.465	61.259	131.898	30	69.469	80.868	156.462
								31	50.429	62.105	136.618

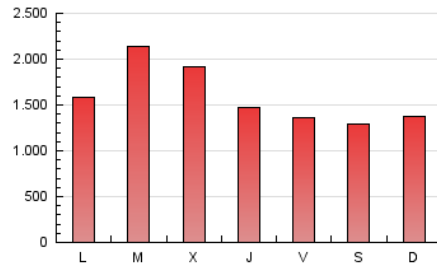
4. Gráficas (Nacional e Internacional)

4.1 Por día de la semana (promedio)

N. únicos / Visitas (x 100)

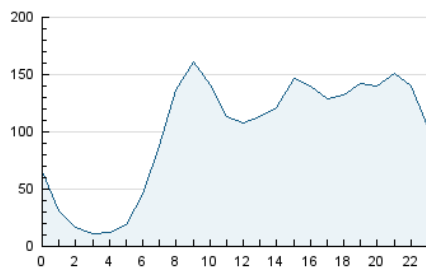


Páginas (x 100)

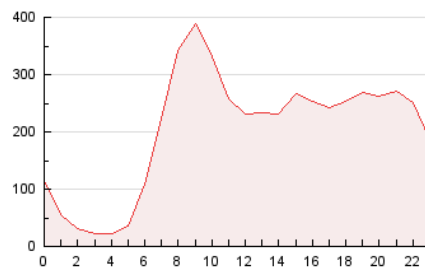


4.2 Por franja horaria (promedio)

Visitas\_\_ (x 1000)

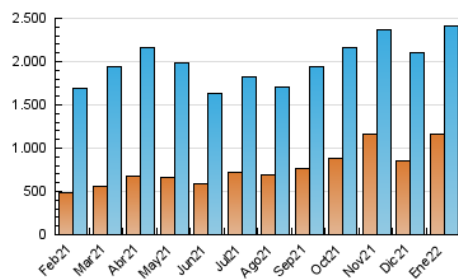


Páginas (x 1000)

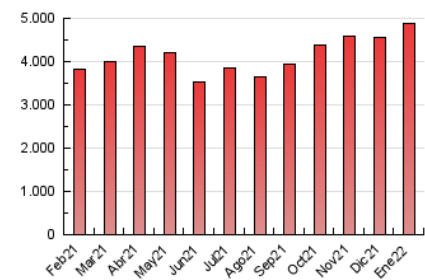


4.3 Por meses

N. únicos / Visitas (x 1000)



Páginas (x 1000)





## INFORMACION Y CONTROL DE PUBLICACIONES, S.A.

Velázquez, 46, 1º Drcha - Tel. 91 435 00 32 Fax 91 435 96 05 - 28001 - MADRID  
 Av. Diagonal 497, 5a planta - Tel 93 439 24 18 Fax 93 419 25 34 - 08029 - BARCELONA

### Anexo - Tráfico Nacional

**Título:** SEGRE.COM  
**URL Primaria:** http://www.segre.com  
**Editor:** Diari Segre S.L.U.  
**Domicilio:** del Riu, 6  
**Ciudad:** 25007 LLEIDA  
**Teléfono:** 973 24 80 00  
**Fax:** 973 22 46 88  
**E-mail:**  
**Clasificación:** Noticias e Información  
**Sub-Clasificación:** Noticias globales y actualidad



#### 1. Cifras totales y promedios (Nacional)

MES - AÑO	NAVEGADORES UNICOS	VISITAS	PAGINAS
Enero - 2022	1.114.414	2.338.923	4.764.905
<b>PROMEDIO DIARIO</b>	<b>62.408</b>	<b>75.449</b>	<b>153.707</b>
<b>PROMEDIO LUNES-VIERNES</b>	<b>69.164</b>	<b>82.771</b>	<b>164.953</b>
<b>PROMEDIO SABADO-DOMINGO</b>	<b>48.221</b>	<b>60.074</b>	<b>130.090</b>
<b>PAGINAS / VISITAS</b>	<b>2,04</b>		
<b>DURACION MEDIA VISITAS</b>	<b>0:01:56</b>		
<b>DURACION MEDIA PAGINAS</b>	<b>0:01:52</b>		

#### 2. Secciones (Nacional)

	PAGINAS	%
<b>HOME</b>	604.795	12.69 %
<b>RESTO</b>	4.160.110	87.31 %

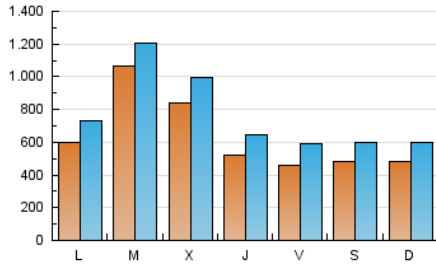
#### 3. Por día del mes (Nacional)

Día	N. únicos	Visitas	Páginas	Día	N. únicos	Visitas	Páginas	Día	N. únicos	Visitas	Páginas
1	58.950	73.061	148.298	11	64.187	80.023	166.404	21	41.097	52.679	117.319
2	59.760	72.749	155.963	12	119.918	136.584	236.709	22	39.355	48.767	103.151
3	33.942	45.818	111.909	13	79.402	94.355	186.089	23	31.958	41.918	96.719
4	44.267	56.616	128.428	14	58.518	75.984	165.234	24	54.181	66.643	138.044
5	45.886	59.687	137.238	15	61.954	74.815	147.219	25	45.049	56.180	128.785
6	43.811	55.698	131.729	16	45.814	59.473	151.172	26	43.191	58.480	134.998
7	44.983	57.716	131.875	17	112.756	128.333	231.825	27	37.728	49.749	127.089
8	33.716	44.720	106.701	18	273.251	288.566	417.462	28	38.209	49.291	115.988
9	36.341	47.540	115.533	19	126.520	142.761	241.045	29	46.596	58.739	122.944
10	50.610	63.862	154.349	20	46.495	59.220	128.354	30	67.763	78.954	153.197
								31	48.451	59.942	133.135

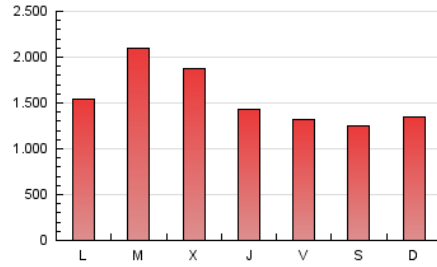
4. Gráficas (Nacional)

4.1 Por día de la semana (promedio)

N. únicos / Visitas (x 100)

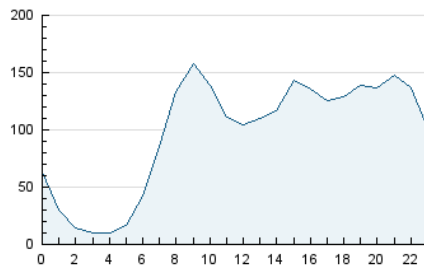


Páginas (x 100)

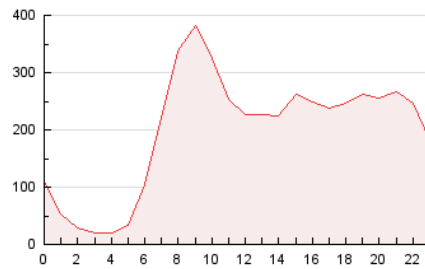


4.2 Por franja horaria (promedio)

Visitas (x 1000)

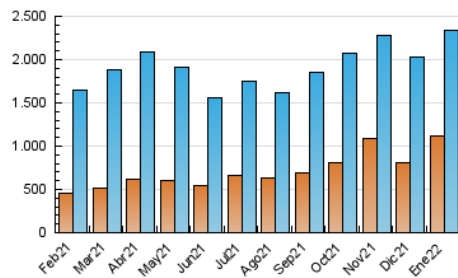


Páginas (x 1000)

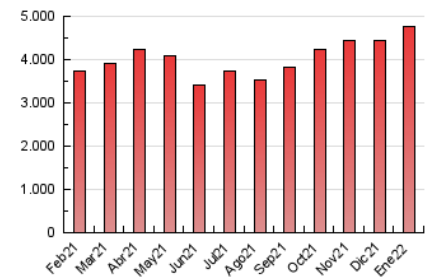


4.3 Por meses

N. únicos / Visitas (x 1000)



Páginas (x 1000)



## 5. Observaciones

Este Medio Electrónico de Comunicación ha sido medido por la herramienta Google Analytics de Google

## 6. Definiciones básicas (Para más información ver Normas Técnicas para el Control de los Medios Electrónicos de Comunicación)

### Página Vista:

Conjunto de ficheros enviado a un usuario como resultado de una petición del mismo recibida por el servidor. Cuando la página está formada por varios marcos (frames), el conjunto de los mismos tendrá, a efectos de cómputo, la consideración de una página unitaria.

### Visita:

Una secuencia ininterrumpida de páginas servidas a un usuario válido. Si dicho usuario no realiza peticiones de páginas en un periodo de tiempo (30 min) la siguiente petición constituirá el inicio de una nueva visita.

### Navegador Único:

Total de combinaciones únicas de una dirección IP y un identificador adicional. Los medios pueden utilizar cookies o el Identificador de Alta de registro.

### Duración Página Vista:

Tiempo acumulado en segundos de todas las páginas vistas (en visitas de dos o más páginas vistas), dividido por el número total de páginas vistas.

### Duración Visita:

Tiempo en segundos de todas las visitas de dos o más páginas vistas, dividido por el número total de visitas de dos o más páginas vistas.

### Tráfico nacional:

Audiencia/difusión correspondiente a España medida en base a los datos de las direcciones IP registradas por el sistema de medición.

## 7. Opinión

De OJDinteractiva, la división de INFORMACIÓN Y CONTROL DE PUBLICACIONES S.A.:

Hemos examinado la información facilitada por el editor del medio electrónico para el periodo que comprende la presente certificación.

Nuestro examen se ha realizado de acuerdo con las normas y procedimientos establecidos en las Normas Técnicas para el Control de los Medios Electrónicos de Comunicación.

En nuestra opinión, la presente acta presenta razonablemente la difusión/audiencia registrada por este medio electrónico.

### ADVERTENCIA:

El trabajo de OJDinteractiva, la división de INFORMACIÓN Y CONTROL DE PUBLICACIONES S.A (INTROL) se limita a la realización de pruebas para la revisión de los datos de recuento suministrados por el editor con la finalidad de expresar una opinión sobre la razonabilidad de dichos datos de acuerdo con las Normas Técnicas para el control de los MEC. Por tanto, INTROL no acepta responsabilidad alguna por las inexactitudes o errores que puedan existir en los datos de recuento. Tampoco acepta ninguna responsabilidad por la falsedad en los datos de recuento recibidos del editor, ni por otros datos de medición que no están incluidos en el análisis.

Febrero - 2022

OJDinteractiva