



## INFORMACION Y CONTROL DE PUBLICACIONES, S.A.

Velázquez, 46, 1º Drcha - Tel. 91 435 00 32 Fax 91 435 96 05 - 28001 - MADRID  
 Entença, 218 Entr. 7 - Tel 93 439 24 18 Fax 93 419 25 34 - 08029 - BARCELONA

**Título:** ELDIARIO.ES  
**URL Primaria:** http://www.eldiario.es  
**Editor:** Diario de Prensa Digital, S.L.  
**Domicilio:** Pilar de Zaragoza, 9  
**Ciudad:** 28028 MADRID  
**Teléfono:** 91 548 96 67  
**Fax:** 91 548 96 19  
**E-mail:**  
**Clasificación:** Noticias e Información  
**Sub-Clasificación:** Noticias globales y actualidad



### 1. Cifras totales y promedios (Nacional e Internacional)

MES - AÑO	NAVEGADORES UNICOS	VISITAS	PAGINAS
Septiembre - 2020	20.515.632	53.085.196	86.420.440
<b>PROMEDIO DIARIO</b>	<b>1.445.689</b>	<b>1.769.507</b>	<b>2.880.681</b>
<b>PROMEDIO LUNES-VIERNES</b>	1.503.238	1.843.178	2.998.230
<b>PROMEDIO SABADO-DOMINGO</b>	1.287.430	1.566.911	2.557.424
<b>PAGINAS / VISITAS</b>	1,63		
<b>DURACION MEDIA VISITAS</b>	0:03:29		
<b>DURACION MEDIA PAGINAS</b>	0:05:30		

### 2. Secciones (Nacional e Internacional)

	PAGINAS	%
<b>HOME</b>	28.219.201	32.65 %
<b>RESTO</b>	58.201.239	67.35 %

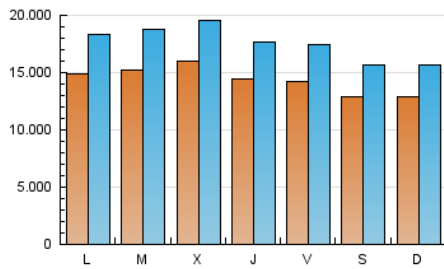
### 3. Por día del mes (Nacional e Internacional)

Día	N. únicos	Visitas	Páginas	Día	N. únicos	Visitas	Páginas	Día	N. únicos	Visitas	Páginas
1	1.228.572	1.487.743	2.429.856	11	1.336.752	1.595.292	2.579.548	21	1.398.801	1.725.355	2.892.703
2	1.558.267	1.877.625	2.926.495	12	1.213.808	1.428.447	2.287.583	22	1.384.000	1.732.954	2.979.618
3	1.417.748	1.715.149	2.731.383	13	1.122.493	1.346.331	2.228.611	23	1.345.209	1.665.760	2.808.841
4	1.336.533	1.612.896	2.580.324	14	1.429.535	1.711.891	2.772.153	24	1.539.143	1.905.710	3.042.848
5	1.167.359	1.377.747	2.132.151	15	1.484.273	1.819.954	2.874.856	25	1.483.475	1.839.674	3.133.745
6	1.119.785	1.358.994	2.218.488	16	1.645.047	1.998.506	3.134.097	26	1.119.774	1.427.755	2.559.201
7	1.269.714	1.545.573	2.500.473	17	1.449.805	1.774.186	2.964.615	27	1.355.495	1.711.272	2.960.905
8	1.306.798	1.622.247	2.694.360	18	1.552.388	1.935.085	3.290.564	28	1.874.156	2.340.590	3.790.175
9	1.419.950	1.741.803	2.777.469	19	1.654.607	2.023.700	3.164.567	29	2.226.248	2.752.060	4.293.713
10	1.356.803	1.651.525	2.676.586	20	1.546.117	1.861.044	2.907.882	30	2.028.008	2.498.328	4.086.630

4. Gráficas (Nacional e Internacional)

4.1 Por día de la semana (promedio)

N. únicos / Visitas (x 100)

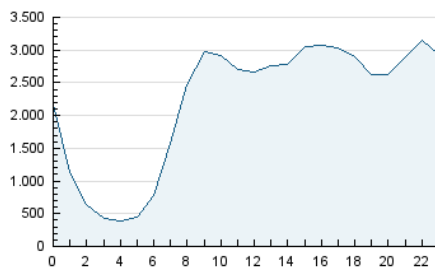


Páginas (x 100)

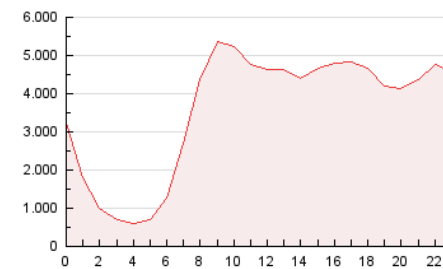


4.2 Por franja horaria (promedio)

Visitas (x 1000)

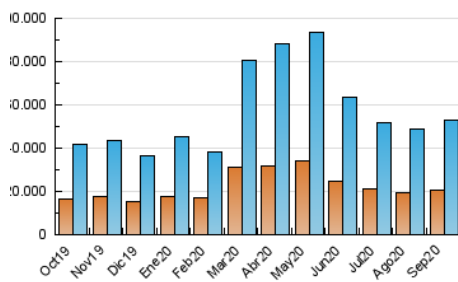


Páginas (x 1000)

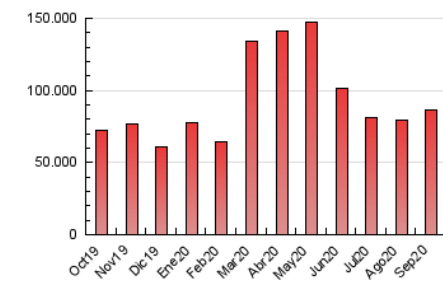


4.3 Por meses

N. únicos / Visitas (x 1000)



Páginas (x 1000)





## INFORMACION Y CONTROL DE PUBLICACIONES, S.A.

Velázquez, 46, 1º Drcha - Tel. 91 435 00 32 Fax 91 435 96 05 - 28001 - MADRID  
Entença, 218 Entr. 7 - Tel 93 439 24 18 Fax 93 419 25 34 - 08029 - BARCELONA

### Anexo - Tráfico Nacional

**Título:** ELDIARIO.ES  
**URL Primaria:** http://www.eldiario.es  
**Editor:** Diario de Prensa Digital, S.L.  
**Domicilio:** Pilar de Zaragoza, 9  
**Ciudad:** 28028 MADRID  
**Teléfono:** 91 548 96 67  
**Fax:** 91 548 96 19  
**E-mail:**  
**Clasificación:** Noticias e Información  
**Sub-Clasificación:** Noticias globales y actualidad



#### 1. Cifras totales y promedios (Nacional)

MES - AÑO	NAVEGADORES UNICOS	VISITAS	PAGINAS
Septiembre - 2020	17.426.326	48.692.796	79.683.718
<b>PROMEDIO DIARIO</b>	<b>1.317.230</b>	<b>1.623.093</b>	<b>2.656.124</b>
<b>PROMEDIO LUNES-VIERNES</b>	<b>1.372.837</b>	<b>1.693.845</b>	<b>2.767.710</b>
<b>PROMEDIO SABADO-DOMINGO</b>	<b>1.164.309</b>	<b>1.428.526</b>	<b>2.349.262</b>
<b>PAGINAS / VISITAS</b>	1,64		
<b>DURACION MEDIA VISITAS</b>	0:03:28		
<b>DURACION MEDIA PAGINAS</b>	0:05:25		

#### 2. Secciones (Nacional)

	PAGINAS	%
<b>HOME</b>	26.272.451	32.97 %
<b>RESTO</b>	53.411.267	67.03 %

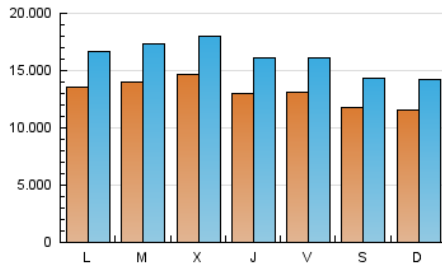
#### 3. Por día del mes (Nacional)

Día	N. únicos	Visitas	Páginas	Día	N. únicos	Visitas	Páginas	Día	N. únicos	Visitas	Páginas
1	1.103.234	1.344.452	2.216.294	11	1.202.043	1.442.095	2.346.782	21	1.251.220	1.557.304	2.631.192
2	1.428.876	1.732.563	2.707.552	12	1.091.157	1.293.646	2.088.389	22	1.270.658	1.592.567	2.755.506
3	1.287.505	1.577.201	2.522.501	13	992.378	1.204.643	2.019.269	23	1.224.716	1.521.793	2.584.245
4	1.224.738	1.486.388	2.389.861	14	1.276.225	1.537.796	2.511.695	24	1.419.476	1.767.360	2.827.314
5	1.069.049	1.265.108	1.968.021	15	1.348.536	1.661.698	2.638.151	25	1.379.258	1.709.884	2.921.464
6	1.007.687	1.241.033	2.042.375	16	1.481.840	1.825.461	2.876.836	26	1.028.483	1.317.661	2.378.138
7	1.142.708	1.400.253	2.282.632	17	1.296.574	1.609.419	2.713.538	27	1.250.135	1.588.138	2.760.763
8	1.178.697	1.480.056	2.475.762	18	1.431.056	1.787.731	3.060.052	28	1.745.789	2.189.300	3.540.412
9	1.285.738	1.593.501	2.552.496	19	1.503.751	1.853.934	2.917.055	29	2.104.012	2.608.567	4.059.511
10	1.210.738	1.485.173	2.425.699	20	1.371.830	1.664.043	2.620.089	30	1.908.779	2.354.028	3.850.124

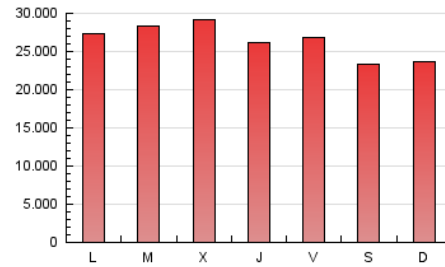
#### 4. Gráficas (Nacional)

##### 4.1 Por día de la semana (promedio)

N. únicos / Visitas (x 100)

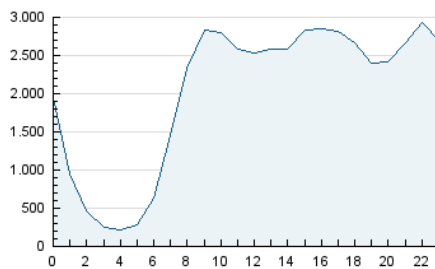


Páginas (x 100)

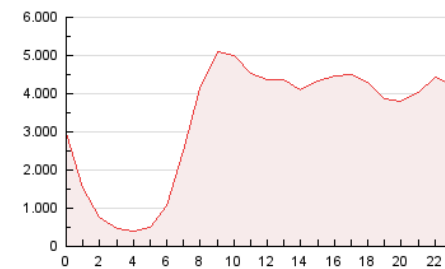


##### 4.2 Por franja horaria (promedio)

Visitas (x 1000)

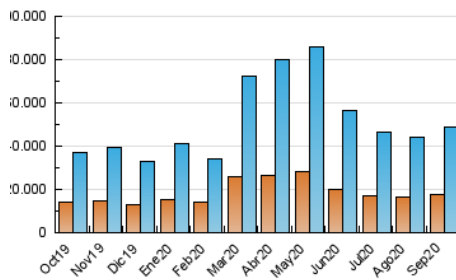


Páginas (x 1000)

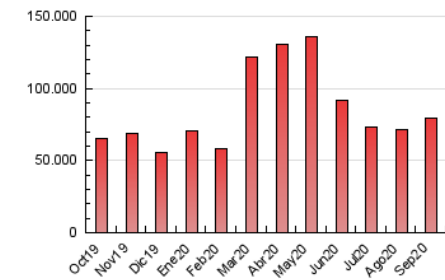


##### 4.3 Por meses

N. únicos / Visitas (x 1000)



Páginas (x 1000)



## 5. Observaciones

Este Medio Electrónico de Comunicación ha sido medido por la herramienta Google Analytics de Google

## 6. Definiciones básicas (Para más información ver Normas Técnicas para el Control de los Medios Electrónicos de Comunicación)

### Página Vista:

Conjunto de ficheros enviado a un usuario como resultado de una petición del mismo recibida por el servidor. Cuando la página está formada por varios marcos (frames), el conjunto de los mismos tendrá, a efectos de cómputo, la consideración de una página unitaria.

### Visita:

Una secuencia ininterrumpida de páginas servidas a un usuario válido. Si dicho usuario no realiza peticiones de páginas en un periodo de tiempo (30 min) la siguiente petición constituirá el inicio de una nueva visita.

### Navegador Único:

Total de combinaciones únicas de una dirección IP y un identificador adicional. Los medios pueden utilizar cookies o el Identificador de Alta de registro.

### Duración Página Vista:

Tiempo acumulado en segundos de todas las páginas vistas (en visitas de dos o más páginas vistas), dividido por el número total de páginas vistas.

### Duración Visita:

Tiempo en segundos de todas las visitas de dos o más páginas vistas, dividido por el número total de visitas de dos o más páginas vistas.

### Tráfico nacional:

Audiencia/difusión correspondiente a España medida en base a los datos de las direcciones IP registradas por el sistema de medición.

## 7. Opinión

De OJDinteractiva, la división de INFORMACIÓN Y CONTROL DE PUBLICACIONES S.A.:

Hemos examinado la información facilitada por el editor del medio electrónico para el periodo que comprende la presente certificación.

Nuestro examen se ha realizado de acuerdo con las normas y procedimientos establecidos en las Normas Técnicas para el Control de los Medios Electrónicos de Comunicación.

En nuestra opinión, la presente acta presenta razonablemente la difusión/audiencia registrada por este medio electrónico.

### ADVERTENCIA:

El trabajo de OJDinteractiva, la división de INFORMACIÓN Y CONTROL DE PUBLICACIONES S.A (INTROL) se limita a la realización de pruebas para la revisión de los datos de recuento suministrados por el editor con la finalidad de expresar una opinión sobre la razonabilidad de dichos datos de acuerdo con las Normas Técnicas para el control de los MEC.

Por tanto, INTROL no acepta responsabilidad alguna por las inexactitudes o errores que puedan existir en los datos de recuento. Tampoco acepta ninguna responsabilidad por la falsedad en los datos de recuento recibidos del editor, ni por otros datos de medición que no están incluidos en el análisis.

Octubre - 2020

OJDinteractiva