



INFORMACION Y CONTROL DE PUBLICACIONES, S.A.



Albasanz, 16 - 3 planta - Tel. 91 435 00 32 Fax 91 435 96 05 - 28037 MADRID
 Entença, 218 Entr. 7 - Tel 93 439 24 18 Fax 93 419 25 34 - 08029 BARCELONA

Título: ELDIARIO.ES
URL Primaria: http://www.eldiario.es
Editor: Diario de Prensa Digital, S.L.
Domicilio: Pilar de Zaragoza, 9
Ciudad: 28028 MADRID
Teléfono: 91 548 96 67
Fax: 91 548 96 19
E-mail:
Clasificación: Noticias e Información
Sub-Clasificación: Noticias globales y actualidad



1. Cifras totales y promedios (Nacional e Internacional)

MES - AÑO	NAVEGADORES UNICOS	VISITAS	PAGINAS
Junio - 2015	7.181.059	16.034.634	34.895.146
PROMEDIO DIARIO	432.180	534.488	1.163.172
PROMEDIO LUNES-VIERNES	466.921	579.353	1.244.509
PROMEDIO SABADO-DOMINGO	336.644	411.109	939.494
PAGINAS / VISITAS	2,18		
DURACION MEDIA VISITAS	0:04:57		
DURACION MEDIA PAGINAS	0:04:12		

2. Secciones (Nacional e Internacional)

	PAGINAS	%
HOME	8.753.262	25.08 %
RESTO	26.141.884	74.92 %

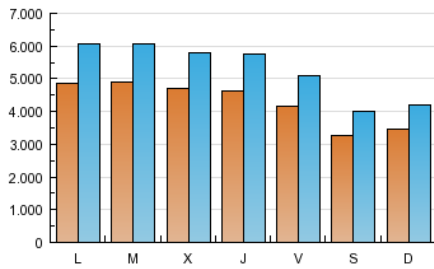
3. Por día del mes (Nacional e Internacional)

Día	N. únicos	Visitas	Páginas	Día	N. únicos	Visitas	Páginas	Día	N. únicos	Visitas	Páginas
1	513.341	648.394	1.204.241	11	444.644	566.902	1.253.573	21	315.089	385.525	880.330
2	462.692	575.138	1.312.858	12	453.558	568.040	1.262.424	22	447.375	551.714	1.163.364
3	415.068	514.584	1.182.864	13	416.805	522.566	1.194.403	23	434.191	529.947	1.123.624
4	380.573	469.468	1.078.915	14	451.570	546.839	1.184.403	24	398.514	486.298	1.068.456
5	373.009	461.517	1.029.892	15	680.143	858.457	1.727.344	25	470.696	567.816	1.179.672
6	289.152	352.596	831.469	16	648.859	800.608	1.641.411	26	378.865	457.652	1.016.150
7	305.332	371.781	884.453	17	606.431	749.453	1.514.718	27	302.569	365.949	831.880
8	391.647	486.795	1.099.888	18	561.085	704.926	1.491.230	28	309.465	380.516	906.506
9	466.690	585.439	1.271.859	19	453.525	553.170	1.170.800	29	394.246	495.564	1.143.754
10	454.806	564.580	1.237.131	20	303.172	363.098	802.507	30	442.299	549.302	1.205.027

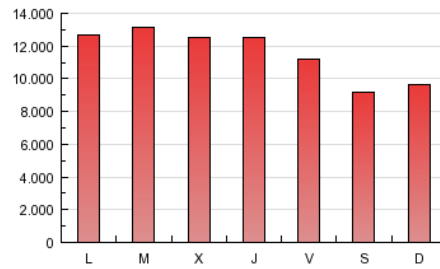
4. Gráficas (Nacional e Internacional)

4.1 Por día de la semana (promedio)

N. únicos / Visitas (x 100)

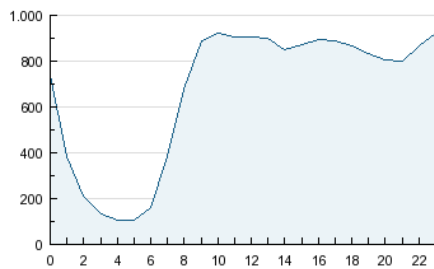


Páginas (x 100)

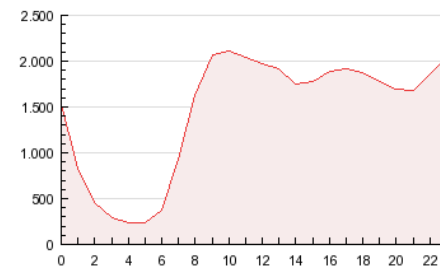


4.2 Por franja horaria (promedio)

Visitas (x 1000)

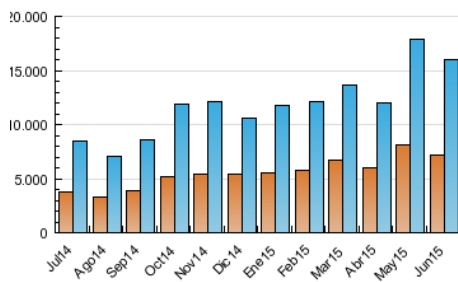


Páginas (x 1000)

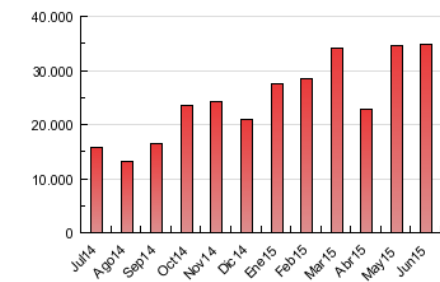


4.3 Por meses

N. únicos / Visitas (x 1000)



Páginas (x 1000)



INFORMACION Y CONTROL DE PUBLICACIONES, S.A.



Albasanz, 16 - 3 planta - Tel. 91 435 00 32 Fax 91 435 96 05 - 28037 MADRID
Entença, 218 Entr. 7 - Tel 93 439 24 18 Fax 93 419 25 34 - 08029 BARCELONA



Anexo - Tráfico Nacional

Título: ELDIARIO.ES
URL Primaria: http://www.eldiario.es
Editor: Diario de Prensa Digital, S.L.
Domicilio: Pilar de Zaragoza, 9
Ciudad: 28028 MADRID
Teléfono: 91 548 96 67
Fax: 91 548 96 19
E-mail:
Clasificación: Noticias e Información
Sub-Clasificación: Noticias globales y actualidad



1. Cifras totales y promedios (Nacional)

MES - AÑO	NAVEGADORES UNICOS	VISITAS	PAGINAS
Junio - 2015	6.092.099	14.097.779	31.043.765
PROMEDIO DIARIO	378.471	469.926	1.034.792
PROMEDIO LUNES-VIERNES	409.034	509.504	1.106.719
PROMEDIO SABADO-DOMINGO	294.425	361.086	836.995
PAGINAS / VISITAS	2,20		
DURACION MEDIA VISITAS	0:04:55		
DURACION MEDIA PAGINAS	0:04:05		

2. Secciones (Nacional)

	PAGINAS	%
HOME	7.756.015	24.98 %
RESTO	23.287.750	75.02 %

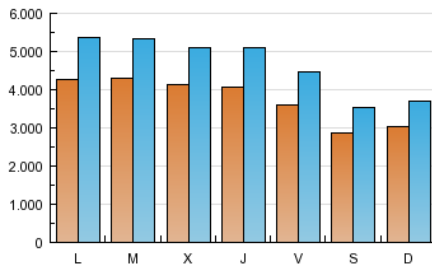
3. Por día del mes (Nacional)

Día	N. únicos	Visitas	Páginas	Día	N. únicos	Visitas	Páginas	Día	N. únicos	Visitas	Páginas
1	451.886	572.784	1.068.200	11	393.989	504.046	1.124.520	21	276.917	340.103	786.232
2	403.114	503.305	1.167.903	12	396.075	498.484	1.122.610	22	392.142	484.887	1.033.786
3	363.369	452.081	1.052.548	13	368.039	463.433	1.070.976	23	379.077	464.276	995.959
4	334.241	413.883	963.801	14	401.068	486.687	1.064.203	24	349.438	427.677	949.388
5	325.165	404.146	913.869	15	609.360	769.284	1.552.628	25	400.683	486.933	1.033.557
6	251.917	308.730	740.594	16	579.855	716.580	1.476.737	26	327.810	397.749	897.673
7	267.280	326.852	790.110	17	538.670	667.418	1.360.703	27	260.420	316.664	734.235
8	339.885	424.703	974.001	18	498.961	628.653	1.336.723	28	265.026	327.846	797.473
9	405.384	511.961	1.128.555	19	397.546	486.666	1.038.937	29	337.660	426.764	1.001.276
10	396.552	495.045	1.102.221	20	264.729	318.369	712.135	30	377.879	471.770	1.052.212

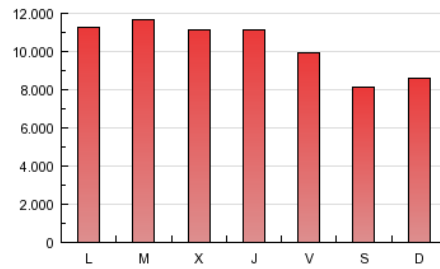
4. Gráficas (Nacional)

4.1 Por día de la semana (promedio)

N. únicos / Visitas (x 100)

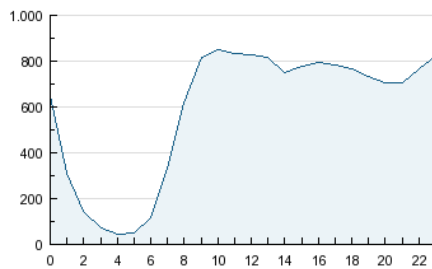


Páginas (x 100)

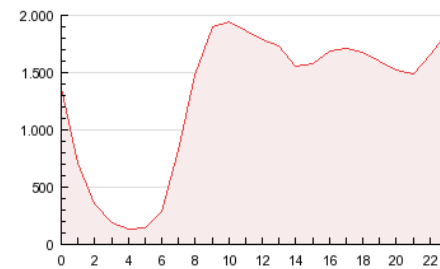


4.2 Por franja horaria (promedio)

Visitas (x 1000)

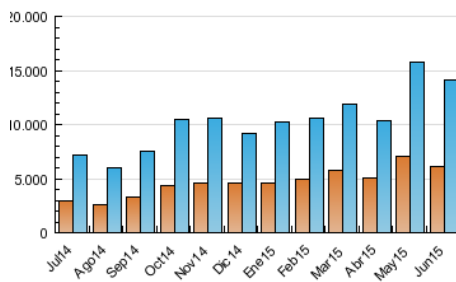


Páginas (x 1000)

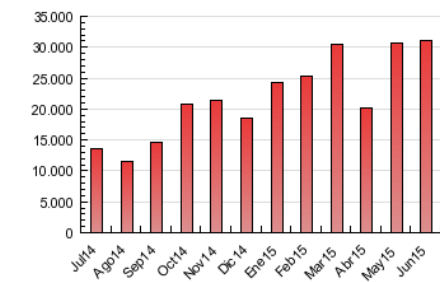


4.3 Por meses

N. únicos / Visitas (x 1000)



Páginas (x 1000)



5. Observaciones

Este Medio Electrónico de Comunicación ha sido medido por la herramienta Google Analytics de Google

6. Definiciones básicas (Para más información ver Normas Técnicas para el Control de los Medios Electrónicos de Comunicación)

Página Vista:

Conjunto de ficheros enviado a un usuario como resultado de una petición del mismo recibida por el servidor. Cuando la página está formada por varios marcos (frames), el conjunto de los mismos tendrá, a efectos de cómputo, la consideración de una página unitaria.

Visita:

Una secuencia ininterrumpida de páginas servidas a un usuario válido. Si dicho usuario no realiza peticiones de páginas en un periodo de tiempo (30 min) la siguiente petición constituirá el inicio de una nueva visita.

Navegador Único:

Total de combinaciones únicas de una dirección IP y un identificador adicional. Los medios pueden utilizar cookies o el Identificador de Alta de registro.

Duración Página Vista:

Tiempo acumulado en segundos de todas las páginas vistas (en visitas de dos o más páginas vistas), dividido por el número total de páginas vistas.

Duración Visita:

Tiempo en segundos de todas las visitas de dos o más páginas vistas, dividido por el número total de visitas de dos o más páginas vistas.

Tráfico nacional:

Audiencia/difusión correspondiente a España medida en base a los datos de las direcciones IP registradas por el sistema de medición.

7. Opinión

De OJDinteractiva, la división de INFORMACIÓN Y CONTROL DE PUBLICACIONES S.A.:

Hemos examinado la información facilitada por el editor del medio electrónico para el periodo que comprende la presente certificación.

Nuestro examen se ha realizado de acuerdo con las normas y procedimientos establecidos en las Normas Técnicas para el Control de los Medios Electrónicos de Comunicación.

En nuestra opinión, la presente acta presenta razonablemente la difusión/audiencia registrada por este medio electrónico.

ADVERTENCIA:

El trabajo de OJDinteractiva, la división de INFORMACIÓN Y CONTROL DE PUBLICACIONES S.A (INTROL) se limita a la realización de pruebas para la revisión de los datos de recuento suministrados por el editor con la finalidad de expresar una opinión sobre la razonabilidad de dichos datos de acuerdo con las Normas Técnicas para el control de los MEC.

Por tanto, INTROL no acepta responsabilidad alguna por las inexactitudes o errores que puedan existir en los datos de recuento. Tampoco acepta ninguna responsabilidad por la falsedad en los datos de recuento recibidos del editor, ni por otros datos de medición que no están incluidos en el análisis.

Julio - 2015

OJDinteractiva