



INFORMACION Y CONTROL DE PUBLICACIONES, S.A.



Albasanz, 16 - 3 planta - Tel. 91 435 00 32 Fax 91 435 96 05 - 28037 MADRID
 Entença, 218 Entr. 7 - Tel 93 439 24 18 Fax 93 419 25 34 - 08029 BARCELONA

Título: ELDIARIO.ES
URL Primaria: http://www.eldiario.es
Editor: Diario de Prensa Digital, S.L.
Domicilio: Pilar de Zaragoza, 9
Ciudad: 28028 MADRID
Teléfono: 91 548 96 67
Fax: 91 548 96 19
E-mail:
Clasificación: Noticias e Información
Sub-Clasificación: Noticias globales y actualidad



1. Cifras totales y promedios (Nacional e Internacional)

MES - AÑO	NAVEGADORES UNICOS	VISITAS	PAGINAS
Abril - 2015	5.945.153	11.999.925	22.925.342
PROMEDIO DIARIO	336.423	399.998	764.178
PROMEDIO LUNES-VIERNES	363.521	432.383	828.300
PROMEDIO SABADO-DOMINGO	261.901	310.937	587.842
PAGINAS / VISITAS	1,91		
DURACION MEDIA VISITAS	0:05:05		
DURACION MEDIA PAGINAS	0:05:34		

2. Secciones (Nacional e Internacional)

	PAGINAS	%
HOME	7.666.736	33.44 %
RESTO	15.258.606	66.56 %

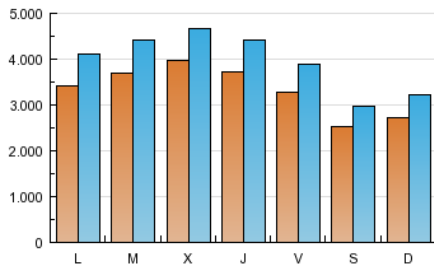
3. Por día del mes (Nacional e Internacional)

Día	N. únicos	Visitas	Páginas	Día	N. únicos	Visitas	Páginas	Día	N. únicos	Visitas	Páginas
1	277.637	331.801	645.330	11	229.385	274.368	531.246	21	339.630	406.698	789.202
2	255.766	306.799	592.922	12	226.866	271.890	519.830	22	371.405	441.856	869.557
3	235.916	280.367	534.463	13	299.275	361.323	706.770	23	418.150	499.309	929.952
4	229.468	271.974	508.564	14	353.133	425.853	842.851	24	384.117	455.765	872.096
5	292.402	343.636	608.629	15	570.327	661.078	1.165.589	25	275.789	324.893	618.176
6	344.462	406.057	759.520	16	486.185	569.682	1.050.714	26	292.227	348.883	675.555
7	413.507	487.884	911.519	17	380.533	453.958	886.882	27	367.672	443.695	885.328
8	392.069	462.590	905.266	18	271.995	322.366	617.523	28	376.532	450.898	866.333
9	352.650	416.660	803.176	19	277.078	329.486	623.216	29	371.472	440.020	831.370
10	306.552	365.206	694.065	20	358.258	434.236	853.448	30	342.221	410.694	826.250

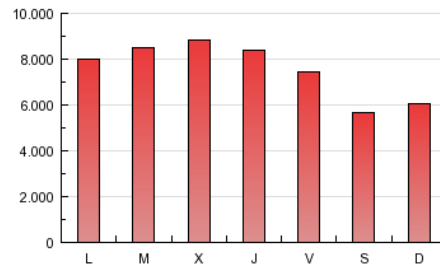
4. Gráficas (Nacional e Internacional)

4.1 Por día de la semana (promedio)

N. únicos / Visitas (x 100)

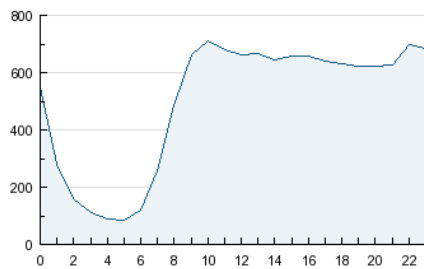


Páginas (x 100)

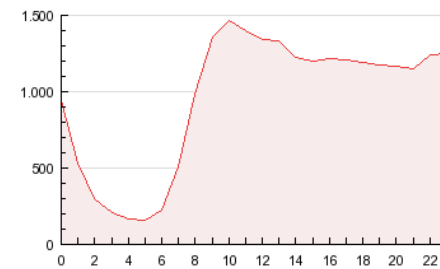


4.2 Por franja horaria (promedio)

Visitas (x 1000)

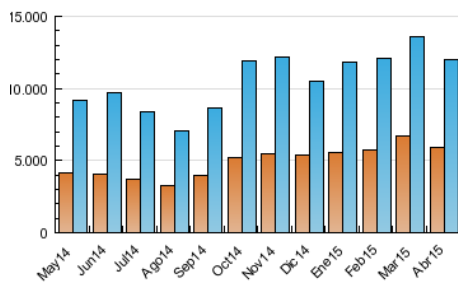


Páginas (x 1000)

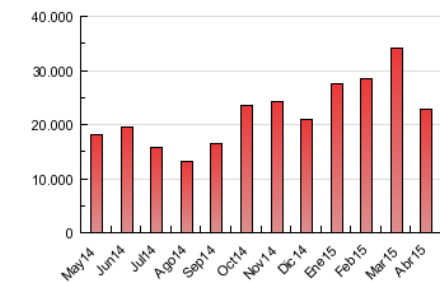


4.3 Por meses

N. únicos / Visitas (x 1000)



Páginas (x 1000)



INFORMACION Y CONTROL DE PUBLICACIONES, S.A.



Albasanz, 16 - 3 planta - Tel. 91 435 00 32 Fax 91 435 96 05 - 28037 MADRID
Entença, 218 Entr. 7 - Tel 93 439 24 18 Fax 93 419 25 34 - 08029 BARCELONA



Anexo - Tráfico Nacional

Título: ELDIARIO.ES
URL Primaria: http://www.eldiario.es
Editor: Diario de Prensa Digital, S.L.
Domicilio: Pilar de Zaragoza, 9
Ciudad: 28028 MADRID
Teléfono: 91 548 96 67
Fax: 91 548 96 19
E-mail:
Clasificación: Noticias e Información
Sub-Clasificación: Noticias globales y actualidad



1. Cifras totales y promedios (Nacional)

MES - AÑO	NAVEGADORES UNICOS	VISITAS	PAGINAS
Abril - 2015	5.043.659	10.390.594	20.155.410
PROMEDIO DIARIO	289.930	346.353	671.847
PROMEDIO LUNES-VIERNES	313.542	374.633	728.431
PROMEDIO SABADO-DOMINGO	224.995	268.583	516.241
PAGINAS / VISITAS	1,94		
DURACION MEDIA VISITAS	0:05:10		
DURACION MEDIA PAGINAS	0:05:32		

2. Secciones (Nacional)

	PAGINAS	%
HOME	6.849.255	33.98 %
RESTO	13.306.155	66.02 %

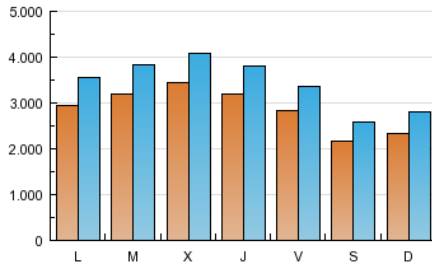
3. Por día del mes (Nacional)

Día	N. únicos	Visitas	Páginas	Día	N. únicos	Visitas	Páginas	Día	N. únicos	Visitas	Páginas
1	237.880	285.373	563.260	11	197.852	238.096	469.376	21	292.654	352.321	694.323
2	217.202	261.393	511.336	12	194.500	234.730	457.197	22	324.501	387.291	771.787
3	198.612	237.248	461.257	13	256.223	311.144	620.332	23	363.556	435.686	820.619
4	192.785	230.073	438.452	14	305.743	370.398	745.509	24	334.236	398.010	771.497
5	245.321	290.693	525.699	15	502.226	583.188	1.036.480	25	239.017	282.647	545.506
6	283.962	338.634	654.373	16	418.098	492.624	922.898	26	254.307	305.078	599.496
7	357.119	423.397	803.133	17	327.564	392.344	776.121	27	319.823	387.879	784.196
8	341.183	403.752	801.539	18	235.174	279.808	543.412	28	322.399	388.417	758.344
9	306.530	363.573	712.186	19	241.007	287.539	550.791	29	315.407	375.942	722.729
10	267.426	319.792	615.441	20	312.669	380.138	755.081	30	292.912	353.386	723.040

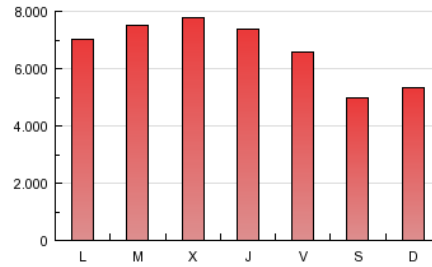
4. Gráficas (Nacional)

4.1 Por día de la semana (promedio)

N. únicos / Visitas (x 100)

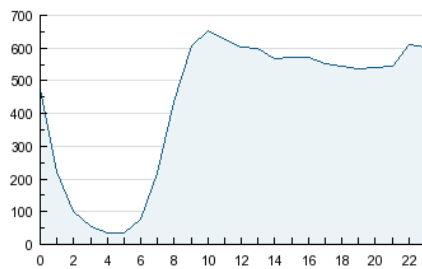


Páginas (x 100)

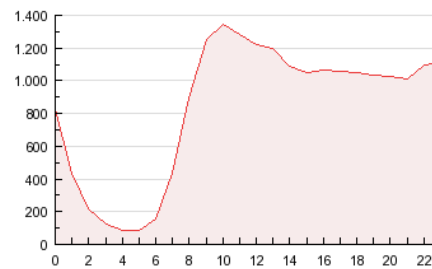


4.2 Por franja horaria (promedio)

Visitas (x 1000)

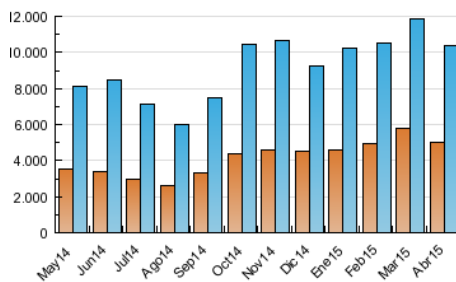


Páginas (x 1000)

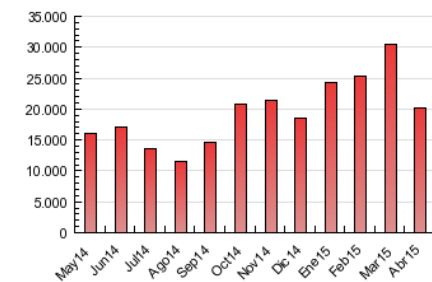


4.3 Por meses

N. únicos / Visitas (x 1000)



Páginas (x 1000)



5. Observaciones

Este Medio Electrónico de Comunicación ha sido medido por la herramienta Google Analytics de Google

6. Definiciones básicas (Para más información ver Normas Técnicas para el Control de los Medios Electrónicos de Comunicación)

Página Vista:

Conjunto de ficheros enviado a un usuario como resultado de una petición del mismo recibida por el servidor. Cuando la página está formada por varios marcos (frames), el conjunto de los mismos tendrá, a efectos de cómputo, la consideración de una página unitaria.

Visita:

Una secuencia ininterrumpida de páginas servidas a un usuario válido. Si dicho usuario no realiza peticiones de páginas en un periodo de tiempo (30 min) la siguiente petición constituirá el inicio de una nueva visita.

Navegador Único:

Total de combinaciones únicas de una dirección IP y un identificador adicional. Los medios pueden utilizar cookies o el Identificador de Alta de registro.

Duración Página Vista:

Tiempo acumulado en segundos de todas las páginas vistas (en visitas de dos o más páginas vistas), dividido por el número total de páginas vistas.

Duración Visita:

Tiempo en segundos de todas las visitas de dos o más páginas vistas, dividido por el número total de visitas de dos o más páginas vistas.

Tráfico nacional:

Audiencia/difusión correspondiente a España medida en base a los datos de las direcciones IP registradas por el sistema de medición.

7. Opinión

De OJDinteractiva, la división de INFORMACIÓN Y CONTROL DE PUBLICACIONES S.A.:

Hemos examinado la información facilitada por el editor del medio electrónico para el periodo que comprende la presente certificación.

Nuestro examen se ha realizado de acuerdo con las normas y procedimientos establecidos en las Normas Técnicas para el Control de los Medios Electrónicos de Comunicación.

En nuestra opinión, la presente acta presenta razonablemente la difusión/audiencia registrada por este medio electrónico.

ADVERTENCIA:

El trabajo de OJDinteractiva, la división de INFORMACIÓN Y CONTROL DE PUBLICACIONES S.A (INTROL) se limita a la realización de pruebas para la revisión de los datos de recuento suministrados por el editor con la finalidad de expresar una opinión sobre la razonabilidad de dichos datos de acuerdo con las Normas Técnicas para el control de los MEC.

Por tanto, INTROL no acepta responsabilidad alguna por las inexactitudes o errores que puedan existir en los datos de recuento. Tampoco acepta ninguna responsabilidad por la falsedad en los datos de recuento recibidos del editor, ni por otros datos de medición que no están incluidos en el análisis.

Mayo - 2015

OJDinteractiva