



INFORMACION Y CONTROL DE PUBLICACIONES, S.A.



Albasanz, 16 - 3 planta - Tel. 91 435 00 32 Fax 91 435 96 05 - 28037 MADRID
 Entença, 218 Entr. 7 - Tel 93 439 24 18 Fax 93 419 25 34 - 08029 BARCELONA

Título: ELDIARIO.ES
URL Primaria: http://www.eldiario.es
Editor: Diario de Prensa Digital, S.L.
Domicilio: Pilar de Zaragoza, 9
Ciudad: 28028 MADRID
Teléfono: 91 548 96 67
Fax: 91 548 96 19
E-mail:
Clasificación: Noticias e Información
Sub-Clasificación: Noticias globales y actualidad



1. Cifras totales y promedios (Nacional e Internacional)

MES - AÑO	NAVEGADORES UNICOS	VISITAS	PAGINAS
Febrero - 2015	5.762.290	12.098.085	28.388.305
PROMEDIO DIARIO	356.890	432.074	1.013.868
PROMEDIO LUNES-VIERNES	387.710	470.624	1.084.019
PROMEDIO SABADO-DOMINGO	279.839	335.702	838.490
PAGINAS / VISITAS	2,35		
DURACION MEDIA VISITAS	0:05:27		
DURACION MEDIA PAGINAS	0:04:03		

2. Secciones (Nacional e Internacional)

	PAGINAS	%
HOME	8.015.621	28.24 %
RESTO	20.372.684	71.76 %

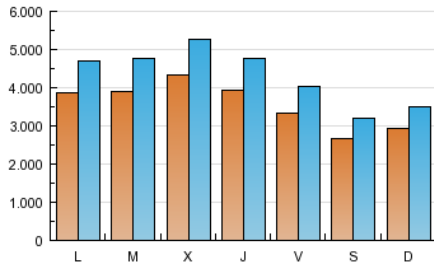
3. Por día del mes (Nacional e Internacional)

Día	N. únicos	Visitas	Páginas	Día	N. únicos	Visitas	Páginas	Día	N. únicos	Visitas	Páginas
1	344.538	411.306	1.072.029	11	441.804	539.266	1.226.612	21	287.252	345.577	857.187
2	376.909	458.382	1.070.631	12	369.534	448.023	1.068.829	22	282.817	338.373	856.705
3	349.698	426.217	1.029.983	13	297.679	361.662	895.199	23	404.645	486.911	1.101.308
4	399.878	497.298	1.137.853	14	236.954	287.333	738.022	24	435.703	534.126	1.228.476
5	378.387	463.078	1.079.345	15	265.714	321.361	824.184	25	456.613	550.471	1.268.928
6	307.609	374.974	908.098	16	334.455	410.800	974.251	26	400.805	481.069	1.092.857
7	294.587	354.649	844.266	17	383.304	465.043	1.077.576	27	349.218	416.349	938.124
8	278.998	333.811	817.735	18	438.010	521.194	1.107.656	28	247.851	293.204	697.789
9	426.812	521.260	1.167.324	19	431.140	514.390	1.097.796				
10	395.753	480.634	1.111.120	20	376.247	461.324	1.098.422				

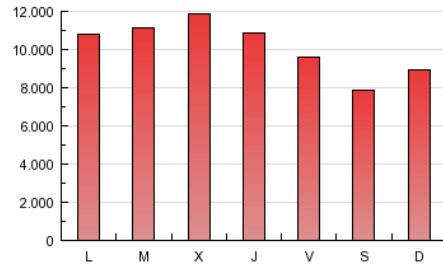
4. Gráficas (Nacional e Internacional)

4.1 Por día de la semana (promedio)

N. únicos / Visitas (x 100)

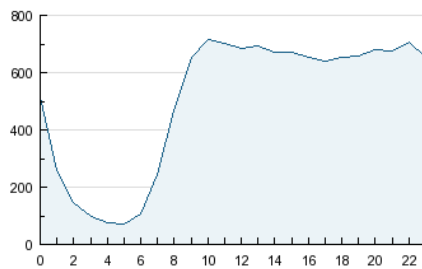


Páginas (x 100)

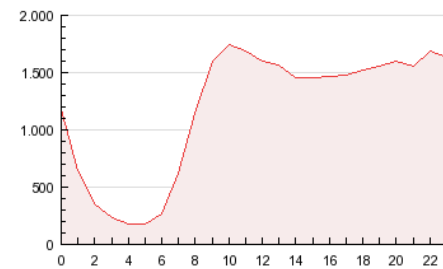


4.2 Por franja horaria (promedio)

Visitas (x 1000)

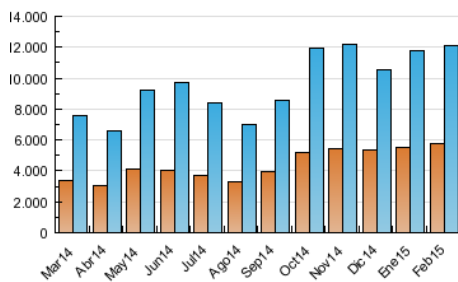


Páginas (x 1000)

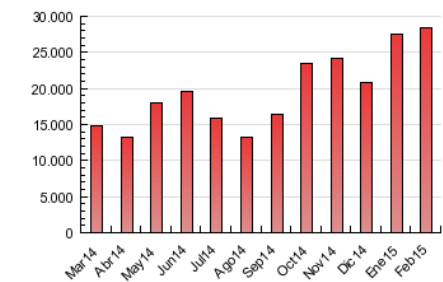


4.3 Por meses

N. únicos / Visitas (x 1000)



Páginas (x 1000)



INFORMACION Y CONTROL DE PUBLICACIONES, S.A.



Albasanz, 16 - 3 planta - Tel. 91 435 00 32 Fax 91 435 96 05 - 28037 MADRID
Entença, 218 Entr. 7 - Tel 93 439 24 18 Fax 93 419 25 34 - 08029 BARCELONA



Anexo - Tráfico Nacional

Título: ELDIARIO.ES
URL Primaria: http://www.eldiario.es
Editor: Diario de Prensa Digital, S.L.
Domicilio: Pilar de Zaragoza, 9
Ciudad: 28028 MADRID
Teléfono: 91 548 96 67
Fax: 91 548 96 19
E-mail:
Clasificación: Noticias e Información
Sub-Clasificación: Noticias globales y actualidad



1. Cifras totales y promedios (Nacional)

MES - AÑO	NAVEGADORES UNICOS	VISITAS	PAGINAS
Febrero - 2015	4.949.857	10.542.959	25.252.580
PROMEDIO DIARIO	309.580	376.534	901.878
PROMEDIO LUNES-VIERNES	336.807	410.672	964.147
PROMEDIO SABADO-DOMINGO	241.513	291.189	746.206
PAGINAS / VISITAS	2,40		
DURACION MEDIA VISITAS	0:05:31		
DURACION MEDIA PAGINAS	0:04:00		

2. Secciones (Nacional)

	PAGINAS	%
HOME	7.168.552	28.39 %
RESTO	18.084.028	71.61 %

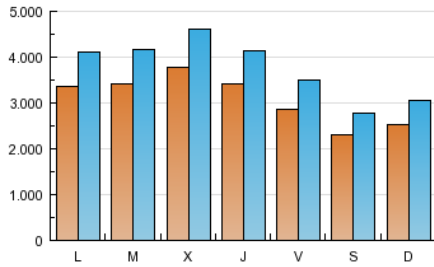
3. Por día del mes (Nacional)

Día	N. únicos	Visitas	Páginas	Día	N. únicos	Visitas	Páginas	Día	N. únicos	Visitas	Páginas
1	293.096	351.559	944.018	11	385.622	472.898	1.093.524	21	248.666	300.515	764.250
2	325.837	398.126	950.239	12	318.876	388.823	950.355	22	243.505	292.683	763.018
3	302.164	370.114	914.275	13	255.584	312.152	792.796	23	351.678	424.841	981.338
4	349.615	437.110	1.017.061	14	202.217	247.205	654.485	24	381.369	469.481	1.099.832
5	330.426	406.219	963.272	15	231.376	281.240	739.672	25	399.488	483.176	1.133.572
6	265.477	325.132	802.407	16	290.981	359.090	868.291	26	346.074	417.567	968.074
7	257.406	311.203	754.817	17	335.130	407.987	959.884	27	299.535	359.191	828.253
8	243.372	292.304	731.238	18	380.190	454.013	981.769	28	212.468	252.804	618.147
9	374.377	458.334	1.042.671	19	374.154	448.231	973.042				
10	343.589	419.225	986.729	20	325.972	401.736	975.551				

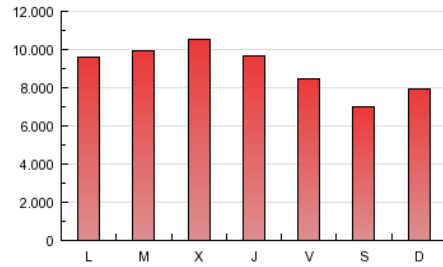
4. Gráficas (Nacional)

4.1 Por día de la semana (promedio)

N. únicos / Visitas (x 100)

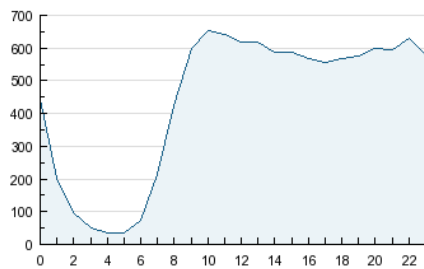


Páginas (x 100)

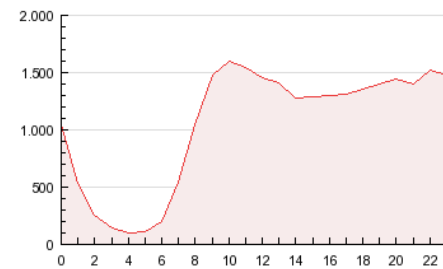


4.2 Por franja horaria (promedio)

Visitas (x 1000)

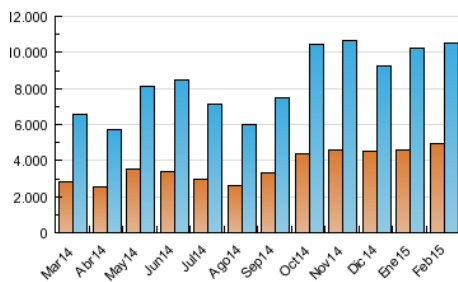


Páginas (x 1000)

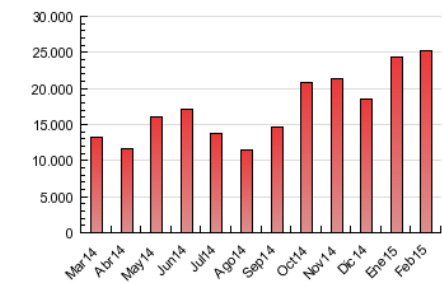


4.3 Por meses

N. únicos / Visitas (x 1000)



Páginas (x 1000)



5. Observaciones

Este Medio Electrónico de Comunicación ha sido medido por la herramienta Google Analytics de Google

6. Definiciones básicas (Para más información ver Normas Técnicas para el Control de los Medios Electrónicos de Comunicación)

Página Vista:

Conjunto de ficheros enviado a un usuario como resultado de una petición del mismo recibida por el servidor. Cuando la página está formada por varios marcos (frames), el conjunto de los mismos tendrá, a efectos de cómptuo, la consideración de una página unitaria.

Visita:

Una secuencia ininterrumpida de páginas servidas a un usuario válido. Si dicho usuario no realiza peticiones de páginas en un periodo de tiempo (30 min) la siguiente petición constituirá el inicio de una nueva visita.

Navegador Único:

Total de combinaciones únicas de una dirección IP y un identificador adicional. Los medios pueden utilizar cookies o el Identificador de Alta de registro.

Duración Página Vista:

Tiempo acumulado en segundos de todas las páginas vistas (en visitas de dos o más páginas vistas), dividido por el número total de páginas vistas.

Duración Visita:

Tiempo en segundos de todas las visitas de dos o más páginas vistas, dividido por el número total de visitas de dos o más páginas vistas.

Tráfico nacional:

Audiencia/difusión correspondiente a España medida en base a los datos de las direcciones IP registradas por el sistema de medición.

7. Opinión

De OJDinteractiva, la división de INFORMACIÓN Y CONTROL DE PUBLICACIONES S.A.:

Hemos examinado la información facilitada por el editor del medio electrónico para el periodo que comprende la presente certificación.

Nuestro examen se ha realizado de acuerdo con las normas y procedimientos establecidos en las Normas Técnicas para el Control de los Medios Electrónicos de Comunicación.

En nuestra opinión, la presente acta presenta razonablemente la difusión/audiencia registrada por este medio electrónico.

ADVERTENCIA:

El trabajo de OJDinteractiva, la división de INFORMACIÓN Y CONTROL DE PUBLICACIONES S.A (INTROL) se limita a la realización de pruebas para la revisión de los datos de recuento suministrados por el editor con la finalidad de expresar una opinión sobre la razonabilidad de dichos datos de acuerdo con las Normas Técnicas para el control de los MEC.

Por tanto, INTROL no acepta responsabilidad alguna por las inexactitudes o errores que puedan existir en los datos de recuento. Tampoco acepta ninguna responsabilidad por la falsedad en los datos de recuento recibidos del editor, ni por otros datos de medición que no están incluidos en el análisis.

Marzo - 2015

OJDinteractiva