



INFORMACION Y CONTROL DE PUBLICACIONES, S.A.



Albasanz, 16 - 3 planta - Tel. 91 435 00 32 Fax 91 435 96 05 - 28037 MADRID
Entença, 218 Entr. 7 - Tel 93 439 24 18 Fax 93 419 25 34 - 08029 BARCELONA

Título: ELDIARIO.ES
URL Primaria: http://www.eldiario.es
Editor: Diario de Prensa Digital, S.L.
Domicilio: Pilar de Zaragoza, 9
Ciudad: 28028 MADRID
Teléfono: 91 548 96 67
Fax: 91 548 96 19
E-mail:
Clasificación: Noticias e Información
Sub-Clasificación: Noticias globales y actualidad



1. Cifras totales y promedios (Nacional e Internacional)

MES - AÑO	NAVEGADORES UNICOS	VISITAS	PAGINAS
Enero - 2015	5.556.785	11.779.959	27.521.606
PROMEDIO DIARIO	314.579	379.999	887.794
PROMEDIO LUNES-VIERNES	329.960	398.817	918.232
PROMEDIO SABADO-DOMINGO	276.980	333.997	813.388
PAGINAS / VISITAS	2,34		
DURACION MEDIA VISITAS	0:05:34		
DURACION MEDIA PAGINAS	0:04:10		

2. Secciones (Nacional e Internacional)

	PAGINAS	%
HOME	7.932.326	28.82 %
RESTO	19.589.280	71.18 %

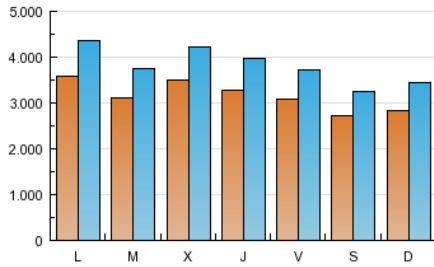
3. Por día del mes (Nacional e Internacional)

Día	N. únicos	Visitas	Páginas	Día	N. únicos	Visitas	Páginas	Día	N. únicos	Visitas	Páginas
1	190.186	228.065	454.317	11	265.528	313.578	802.062	21	335.267	400.294	961.414
2	227.610	275.193	557.686	12	320.833	385.981	924.157	22	350.873	425.795	983.289
3	223.804	264.412	497.291	13	316.464	380.004	940.594	23	323.876	390.756	908.248
4	269.363	317.287	569.193	14	372.443	448.773	1.033.483	24	237.707	283.544	713.699
5	292.434	346.040	645.830	15	328.744	398.081	976.500	25	338.182	438.372	1.147.429
6	252.778	301.254	589.636	16	286.009	342.834	865.595	26	489.785	617.175	1.437.889
7	340.081	410.244	811.811	17	216.694	258.096	698.022	27	332.261	406.602	969.644
8	420.942	500.214	1.110.644	18	256.211	305.452	804.809	28	352.974	426.997	989.690
9	370.236	442.581	1.087.090	19	326.593	394.098	954.736	29	351.462	432.557	1.018.203
10	295.428	344.498	872.838	20	339.291	409.424	995.974	30	337.985	411.022	984.683
								31	389.903	480.736	1.215.150

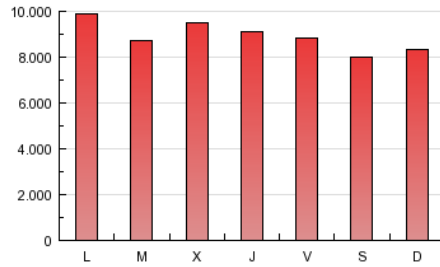
4. Gráficas (Nacional e Internacional)

4.1 Por día de la semana (promedio)

N. únicos / Visitas (x 100)

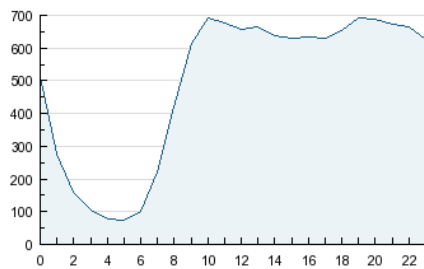


Páginas (x 100)

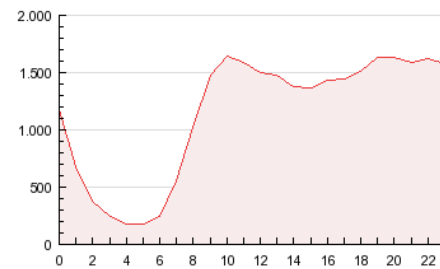


4.2 Por franja horaria (promedio)

Visitas (x 1000)

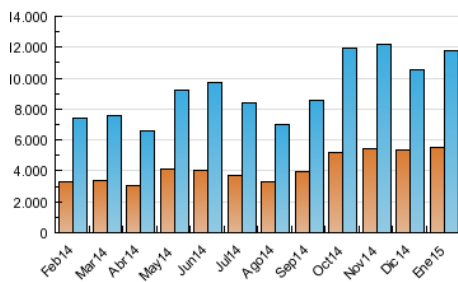


Páginas (x 1000)

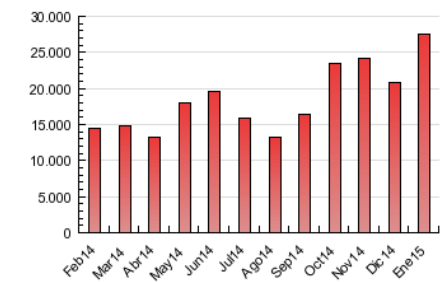


4.3 Por meses

N. únicos / Visitas (x 1000)



Páginas (x 1000)



INFORMACION Y CONTROL DE PUBLICACIONES, S.A.



Albasanz, 16 - 3 planta - Tel. 91 435 00 32 Fax 91 435 96 05 - 28037 MADRID
Entença, 218 Entr. 7 - Tel 93 439 24 18 Fax 93 419 25 34 - 08029 BARCELONA



Anexo - Tráfico Nacional

Título: ELDIARIO.ES
URL Primaria: http://www.eldiario.es
Editor: Diario de Prensa Digital, S.L.
Domicilio: Pilar de Zaragoza, 9
Ciudad: 28028 MADRID
Teléfono: 91 548 96 67
Fax: 91 548 96 19
E-mail:
Clasificación: Noticias e Información
Sub-Clasificación: Noticias globales y actualidad



1. Cifras totales y promedios (Nacional)

MES - AÑO	NAVEGADORES UNICOS	VISITAS	PAGINAS
Enero - 2015	4.598.335	10.211.839	24.385.044
PROMEDIO DIARIO	271.149	329.414	786.614
PROMEDIO LUNES-VIERNES	283.876	345.125	811.861
PROMEDIO SABADO-DOMINGO	240.041	291.011	724.899
PAGINAS / VISITAS	2,39		
DURACION MEDIA VISITAS	0:05:41		
DURACION MEDIA PAGINAS	0:04:06		

2. Secciones (Nacional)

	PAGINAS	%
HOME	7.119.204	29.19 %
RESTO	17.265.840	70.81 %

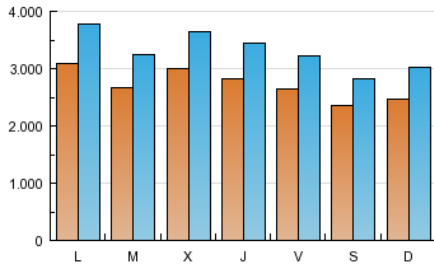
3. Por día del mes (Nacional)

Día	N. únicos	Visitas	Páginas	Día	N. únicos	Visitas	Páginas	Día	N. únicos	Visitas	Páginas
1	167.915	202.680	411.255	11	225.861	268.583	708.584	21	293.953	352.019	859.655
2	198.813	242.373	502.041	12	275.061	333.043	816.968	22	305.597	372.140	875.590
3	196.171	233.139	445.786	13	271.311	327.709	831.358	23	280.681	339.942	804.213
4	237.933	281.726	512.370	14	323.475	391.414	916.951	24	205.746	246.343	635.126
5	254.095	302.336	572.131	15	283.534	345.085	866.050	25	295.978	385.126	1.026.273
6	216.714	260.103	518.553	16	247.064	297.453	768.096	26	421.980	533.363	1.260.156
7	280.350	343.016	698.558	17	189.069	225.985	625.641	27	285.442	350.918	854.749
8	351.106	421.768	964.568	18	225.412	269.726	725.093	28	304.260	369.430	873.188
9	303.016	367.142	936.925	19	283.481	343.653	851.971	29	305.969	378.086	906.148
10	245.337	288.730	758.958	20	297.113	359.883	892.362	30	294.331	359.184	879.465
								31	338.863	419.741	1.086.262

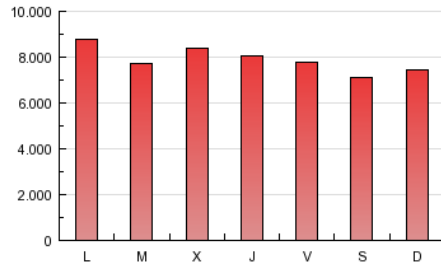
4. Gráficas (Nacional)

4.1 Por día de la semana (promedio)

N. únicos / Visitas (x 100)

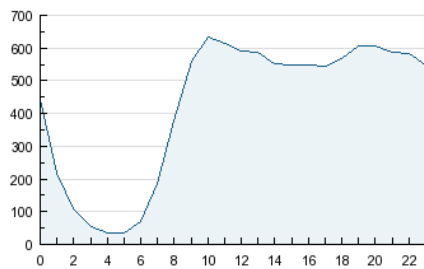


Páginas (x 100)

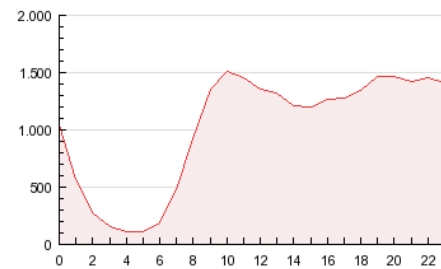


4.2 Por franja horaria (promedio)

Visitas (x 1000)

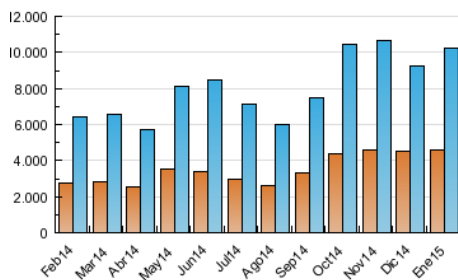


Páginas (x 1000)

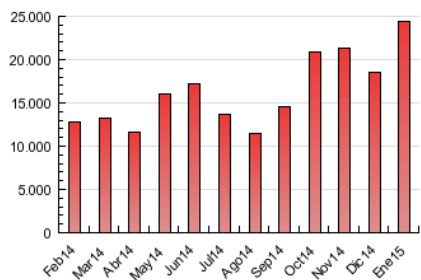


4.3 Por meses

N. únicos / Visitas (x 1000)



Páginas (x 1000)



5. Observaciones

Este Medio Electrónico de Comunicación ha sido medido por la herramienta Google Analytics de Google

6. Definiciones básicas (Para más información ver Normas Técnicas para el Control de los Medios Electrónicos de Comunicación)

Página Vista:

Conjunto de ficheros enviado a un usuario como resultado de una petición del mismo recibida por el servidor. Cuando la página está formada por varios marcos (frames), el conjunto de los mismos tendrá, a efectos de cómputo, la consideración de una página unitaria.

Visita:

Una secuencia ininterrumpida de páginas servidas a un usuario válido. Si dicho usuario no realiza peticiones de páginas en un periodo de tiempo (30 min) la siguiente petición constituirá el inicio de una nueva visita.

Navegador Único:

Total de combinaciones únicas de una dirección IP y un identificador adicional. Los medios pueden utilizar cookies o el Identificador de Alta de registro.

Duración Página Vista:

Tiempo acumulado en segundos de todas las páginas vistas (en visitas de dos o más páginas vistas), dividido por el número total de páginas vistas.

Duración Visita:

Tiempo en segundos de todas las visitas de dos o más páginas vistas, dividido por el número total de visitas de dos o más páginas vistas.

Tráfico nacional:

Audiencia/difusión correspondiente a España medida en base a los datos de las direcciones IP registradas por el sistema de medición.

7. Opinión

De OJDinteractiva, la división de INFORMACIÓN Y CONTROL DE PUBLICACIONES S.A.:

Hemos examinado la información facilitada por el editor del medio electrónico para el periodo que comprende la presente certificación.

Nuestro examen se ha realizado de acuerdo con las normas y procedimientos establecidos en las Normas Técnicas para el Control de los Medios Electrónicos de Comunicación.

En nuestra opinión, la presente acta presenta razonablemente la difusión/audiencia registrada por este medio electrónico.

ADVERTENCIA:

El trabajo de OJDinteractiva, la división de INFORMACIÓN Y CONTROL DE PUBLICACIONES S.A (INTROL) se limita a la realización de pruebas para la revisión de los datos de recuento suministrados por el editor con la finalidad de expresar una opinión sobre la razonabilidad de dichos datos de acuerdo con las Normas Técnicas para el control de los MEC.

Por tanto, INTROL no acepta responsabilidad alguna por las inexactitudes o errores que puedan existir en los datos de recuento. Tampoco acepta ninguna responsabilidad por la falsedad en los datos de recuento recibidos del editor, ni por otros datos de medición que no están incluidos en el análisis.

Febrero - 2015

OJDinteractiva