

**INFORMACION Y CONTROL DE PUBLICACIONES, S.A.**

Albasanz, 16 - 3 planta - Tel. 91 435 00 32 Fax 91 435 96 05 - 28037 MADRID  
 Entença, 218 Entr. 7 - Tel 93 439 24 18 Fax 93 419 25 34 - 08029 BARCELONA



**Título:** PORTALPARADOS.ES  
**URL Primaria:** http://www.portalparados.es  
**Editor:** Javier Peña Rojas  
**Domicilio:** Avda. Real, 17, puerta 5  
**Ciudad:** 28032 MADRID  
**Teléfono:** 91 776 91 94  
**Fax:**  
**E-mail:**  
**Clasificación:** Educación y empleo  
**Sub-Clasificación:** Búsqueda de empleo

**1. Cifras totales y promedios (Nacional e Internacional)**

MES - AÑO	NAVEGADORES UNICOS	VISITAS	PAGINAS
Marzo - 2014	252.120	383.127	1.115.885
<b>PROMEDIO DIARIO</b>	<b>11.261</b>	<b>12.359</b>	<b>35.996</b>
<b>PROMEDIO LUNES-VIERNES</b>	<b>14.284</b>	<b>15.717</b>	<b>46.598</b>
<b>PROMEDIO SABADO-DOMINGO</b>	<b>4.914</b>	<b>5.307</b>	<b>13.732</b>
<b>PAGINAS / VISITAS</b>	<b>2,91</b>		
<b>DURACION MEDIA VISITAS</b>	<b>0:02:41</b>		
<b>DURACION MEDIA PAGINAS</b>	<b>0:01:24</b>		

**2. Secciones (Nacional e Internacional)**

	PAGINAS	%
<b>HOME</b>	200.975	18.01 %
<b>RESTO</b>	914.910	81.99 %

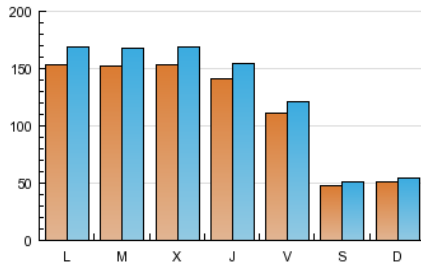
**3. Por día del mes (Nacional e Internacional)**

Día	N. únicos	Visitas	Páginas	Día	N. únicos	Visitas	Páginas	Día	N. únicos	Visitas	Páginas
1	4.909	5.313	13.847	11	15.076	16.529	47.603	21	10.757	11.882	34.007
2	5.643	6.034	15.692	12	16.722	18.267	51.157	22	4.910	5.289	13.963
3	15.528	17.125	57.289	13	14.951	16.372	48.653	23	4.772	5.195	13.344
4	14.960	16.520	51.609	14	10.691	11.664	32.894	24	14.872	16.447	51.275
5	14.801	16.258	48.681	15	4.210	4.586	11.548	25	16.353	18.126	51.547
6	12.870	14.190	44.829	16	4.716	5.067	13.161	26	16.545	18.257	51.973
7	10.771	11.846	35.311	17	14.094	15.490	48.772	27	14.091	15.527	43.064
8	4.445	4.795	12.654	18	14.627	16.072	45.023	28	12.005	13.249	36.289
9	4.982	5.357	14.489	19	13.469	14.770	42.221	29	5.260	5.742	14.363
10	15.966	17.532	52.473	20	14.478	15.833	45.375	30	5.291	5.692	14.258
								31	16.327	18.101	58.521

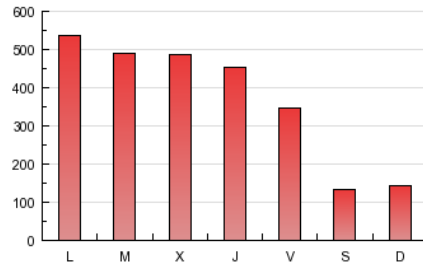
4. Gráficas (Nacional e Internacional)

4.1 Por día de la semana (promedio)

N. únicos / Visitas (x 100)

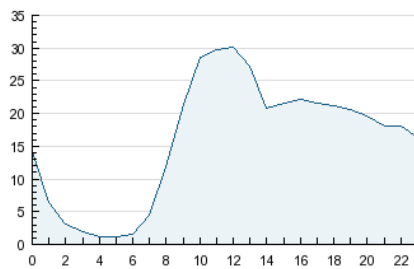


Páginas (x 100)

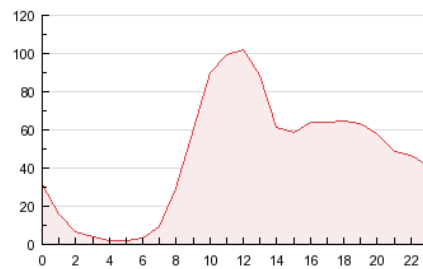


4.2 Por franja horaria (promedio)

Visitas (x 1000)

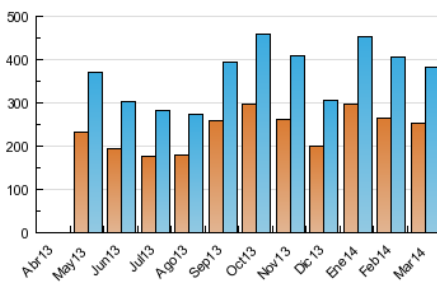


Páginas (x 1000)

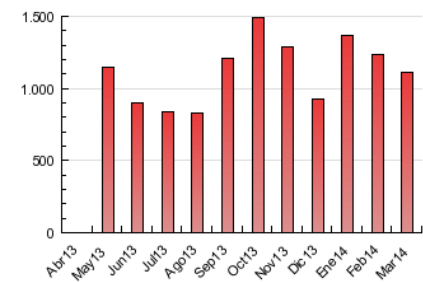


4.3 Por meses

N. únicos / Visitas (x 1000)



Páginas (x 1000)



## INFORMACION Y CONTROL DE PUBLICACIONES, S.A.



Albasanz, 16 - 3 planta - Tel. 91 435 00 32 Fax 91 435 96 05 - 28037 MADRID  
Entença, 218 Entr. 7 - Tel 93 439 24 18 Fax 93 419 25 34 - 08029 BARCELONA



### Anexo - Tráfico Nacional

**Título:** PORTALPARADOS.ES  
**URL Primaria:** http://www.portalparados.es  
**Editor:** Javier Peña Rojas  
**Domicilio:** Avda. Real, 17, puerta 5  
**Ciudad:** 28032 MADRID  
**Teléfono:** 91 776 91 94  
**Fax:**  
**E-mail:**  
**Clasificación:** Educación y empleo  
**Sub-Clasificación:** Búsqueda de empleo



#### 1. Cifras totales y promedios (Nacional)

MES - AÑO	NAVEGADORES UNICOS	VISITAS	PAGINAS
Marzo - 2014	236.766	364.426	1.084.291
<b>PROMEDIO DIARIO</b>	<b>10.691</b>	<b>11.756</b>	<b>34.977</b>
<b>PROMEDIO LUNES-VIERNES</b>	<b>13.620</b>	<b>15.014</b>	<b>45.392</b>
<b>PROMEDIO SABADO-DOMINGO</b>	<b>4.541</b>	<b>4.913</b>	<b>13.106</b>
<b>PAGINAS / VISITAS</b>	<b>2,98</b>		
<b>DURACION MEDIA VISITAS</b>	<b>0:02:45</b>		
<b>DURACION MEDIA PAGINAS</b>	<b>0:01:24</b>		

#### 2. Secciones (Nacional)

	PAGINAS	%
<b>HOME</b>	197.058	18.17 %
<b>RESTO</b>	887.233	81.83 %

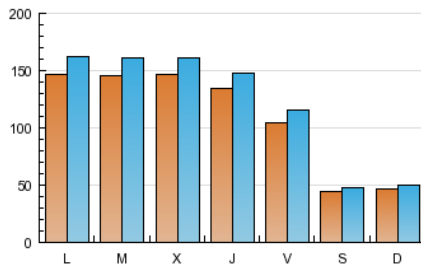
#### 3. Por día del mes (Nacional)

Día	N. únicos	Visitas	Páginas	Día	N. únicos	Visitas	Páginas	Día	N. únicos	Visitas	Páginas
1	4.496	4.880	13.236	11	14.417	15.835	46.453	21	10.193	11.287	33.030
2	4.941	5.309	14.676	12	16.063	17.566	50.062	22	4.576	4.934	13.334
3	14.856	16.402	56.031	13	14.273	15.654	47.353	23	4.471	4.864	12.742
4	14.305	15.833	50.398	14	10.139	11.088	32.005	24	14.188	15.731	50.060
5	14.097	15.505	47.417	15	3.903	4.254	11.030	25	15.633	17.364	50.205
6	12.282	13.569	43.592	16	4.396	4.722	12.622	26	15.803	17.472	50.765
7	10.171	11.213	34.152	17	13.475	14.829	47.543	27	13.376	14.766	41.800
8	4.127	4.464	12.083	18	13.937	15.333	43.812	28	11.354	12.553	35.128
9	4.666	5.025	13.963	19	12.822	14.077	41.000	29	4.896	5.360	13.753
10	15.251	16.780	51.244	20	13.829	15.148	44.179	30	4.940	5.321	13.623
								31	15.560	17.288	57.000

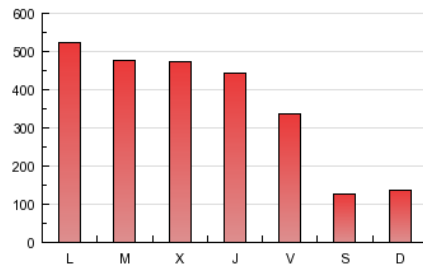
#### 4. Gráficas (Nacional)

##### 4.1 Por día de la semana (promedio)

N. únicos / Visitas (x 100)

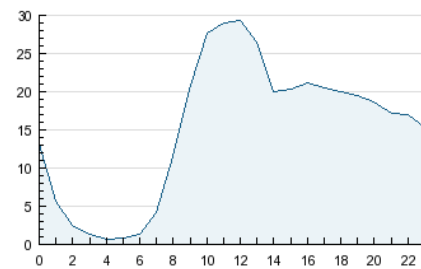


Páginas (x 100)

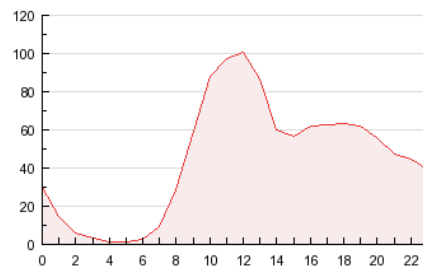


##### 4.2 Por franja horaria (promedio)

Visitas (x 1000)

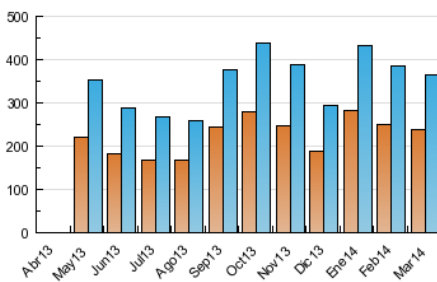


Páginas (x 1000)

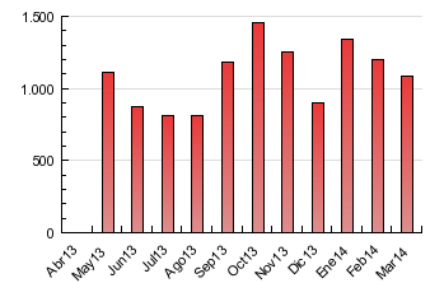


##### 4.3 Por meses

N. únicos / Visitas (x 1000)



Páginas (x 1000)



## 5. Observaciones

Este Medio Electrónico de Comunicación ha sido medido por la herramienta Google Analytics de Google

## 6. Definiciones básicas (Para más información ver Normas Técnicas para el Control de los Medios Electrónicos de Comunicación)

### Página Vista:

Conjunto de ficheros enviado a un usuario como resultado de una petición del mismo recibida por el servidor. Cuando la página está formada por varios marcos (frames), el conjunto de los mismos tendrá, a efectos de cómputo, la consideración de una página unitaria.

### Visita:

Una secuencia ininterrumpida de páginas servidas a un usuario válido. Si dicho usuario no realiza peticiones de páginas en un periodo de tiempo (30 min) la siguiente petición constituirá el inicio de una nueva visita.

### Navegador Único:

Total de combinaciones únicas de una dirección IP y un identificador adicional. Los medios pueden utilizar cookies o el Identificador de Alta de registro.

### Duración Página Vista:

Tiempo acumulado en segundos de todas las páginas vistas (en visitas de dos o más páginas vistas), dividido por el número total de páginas vistas.

### Duración Visita:

Tiempo en segundos de todas las visitas de dos o más páginas vistas, dividido por el número total de visitas de dos o más páginas vistas.

### Tráfico nacional:

Audiencia/difusión correspondiente a España medida en base a los datos de las direcciones IP registradas por el sistema de medición.

## 7. Opinión

De OJDinteractiva, la división de INFORMACIÓN Y CONTROL DE PUBLICACIONES S.A.:

Hemos examinado la información facilitada por el editor del medio electrónico para el periodo que comprende la presente certificación.

Nuestro examen se ha realizado de acuerdo con las normas y procedimientos establecidos en las Normas Técnicas para el Control de los Medios Electrónicos de Comunicación.

En nuestra opinión, la presente acta presenta razonablemente la difusión/audiencia registrada por este medio electrónico.

### ADVERTENCIA:

El trabajo de OJDinteractiva, la división de INFORMACIÓN Y CONTROL DE PUBLICACIONES S.A (INTROL) se limita a la realización de pruebas para la revisión de los datos de recuento suministrados por el editor con la finalidad de expresar una opinión sobre la razonabilidad de dichos datos de acuerdo con las Normas Técnicas para el control de los MEC.

Por tanto, INTROL no acepta responsabilidad alguna por las inexactitudes o errores que puedan existir en los datos de recuento. Tampoco acepta ninguna responsabilidad por la falsedad en los datos de recuento recibidos del editor, ni por otros datos de medición que no están incluidos en el análisis.

Abril - 2014

OJDinteractiva