



## INFORMACION Y CONTROL DE PUBLICACIONES, S.A.

Velázquez, 46, 1º Drcha - Tel. 91 435 00 32 Fax 91 435 96 05 - 28001 - MADRID  
Av. Diagonal 497, 5a planta - Tel 93 439 24 18 Fax 93 419 25 34 - 08029 - BARCELONA

**Título:** DBALEARS.CAT  
**URL Primaria:** http://www.dbalears.cat  
**Editor:** Associació Ona Mediterrània  
**Domicilio:** C/ Sant Alonso, 24  
**Ciudad:** 07001 Palma de Mallorca  
**Teléfono:** -  
**Fax:** -  
**E-mail:** -  
**Clasificación:** Noticias e Información  
**Sub-Clasificación:** Noticias globales y actualidad



### 1. Cifras totales y promedios (Nacional e Internacional)

MES - AÑO	NAVEGADORES UNICOS	VISITAS	PAGINAS
Noviembre - 2022	75.754	127.363	230.070
<b>PROMEDIO DIARIO</b>	<b>3.642</b>	<b>4.245</b>	<b>7.669</b>
<b>PROMEDIO LUNES-VIERNES</b>	3.649	4.259	7.757
<b>PROMEDIO SABADO-DOMINGO</b>	3.623	4.208	7.427
<b>PAGINAS / VISITAS</b>	1,81		
<b>DURACION MEDIA VISITAS</b>	0:02:31		
<b>DURACION MEDIA PAGINAS</b>	0:03:07		

### 2. Secciones (Nacional e Internacional)

	PAGINAS	%
<b>HOME</b>	75.779	32.94 %
<b>RESTO</b>	154.291	67.06 %

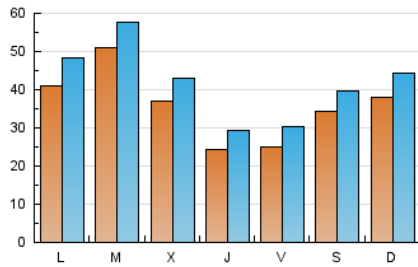
### 3. Por día del mes (Nacional e Internacional)

Día	N. únicos	Visitas	Páginas	Día	N. únicos	Visitas	Páginas	Día	N. únicos	Visitas	Páginas
1	2.032	2.573	5.501	11	2.195	2.736	5.622	21	2.557	3.105	6.369
2	2.451	2.926	5.903	12	1.631	2.045	4.338	22	2.278	2.761	5.466
3	2.506	2.987	5.886	13	1.996	2.481	4.953	23	2.214	2.725	5.601
4	2.755	3.226	6.803	14	3.200	3.820	7.066	24	2.222	2.771	6.295
5	4.491	4.941	7.862	15	3.150	3.798	7.291	25	2.509	3.065	6.084
6	3.941	4.405	7.473	16	2.933	3.491	6.914	26	5.287	6.119	10.207
7	2.844	3.396	6.993	17	2.599	3.091	6.258	27	7.047	8.154	13.436
8	3.477	4.047	6.900	18	2.568	3.086	6.616	28	7.856	9.044	15.042
9	2.537	3.081	6.105	19	2.307	2.774	5.851	29	14.560	15.704	21.962
10	2.411	2.949	5.772	20	2.281	2.741	5.299	30	8.433	9.321	14.202

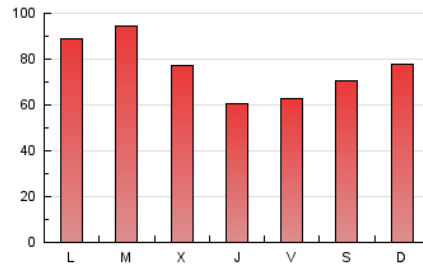
4. Gráficas (Nacional e Internacional)

4.1 Por día de la semana (promedio)

N. únicos / Visitas (x 100)

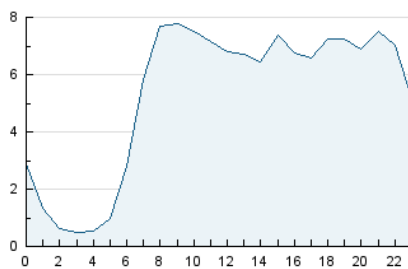


Páginas (x 100)

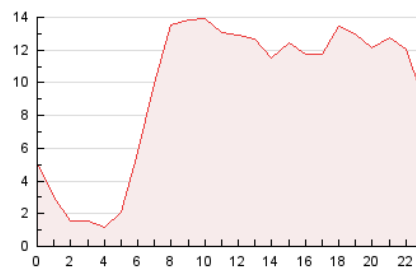


4.2 Por franja horaria (promedio)

Visitas\_ (x 1000)

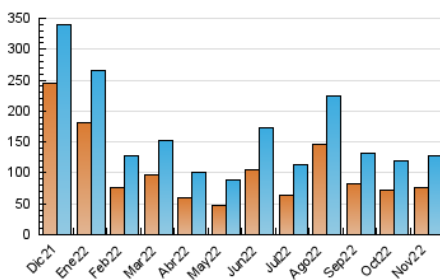


Páginas (x 1000)

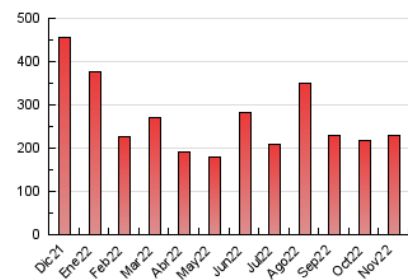


4.3 Por meses

N. únicos / Visitas (x 1000)



Páginas (x 1000)





## INFORMACION Y CONTROL DE PUBLICACIONES, S.A.

Velázquez, 46, 1º Drcha - Tel. 91 435 00 32 Fax 91 435 96 05 - 28001 - MADRID  
 Av. Diagonal 497, 5a planta - Tel 93 439 24 18 Fax 93 419 25 34 - 08029 - BARCELONA

### Anexo - Tráfico Nacional

**Título:** DBALEARS.CAT  
**URL Primaria:** http://www.dbalears.cat  
**Editor:** Associació Ona Mediterrània  
**Domicilio:** C/ Sant Alonso, 24  
**Ciudad:** 07001 Palma de Mallorca  
**Teléfono:** -  
**Fax:** -  
**E-mail:** -  
**Clasificación:** Noticias e Información  
**Sub-Clasificación:** Noticias globales y actualidad



#### 1. Cifras totales y promedios (Nacional)

MES - AÑO	NAVEGADORES UNICOS	VISITAS	PAGINAS
Noviembre - 2022	71.410	121.257	220.827
<b>PROMEDIO DIARIO</b>	<b>3.457</b>	<b>4.042</b>	<b>7.361</b>
<b>PROMEDIO LUNES-VIERNES</b>	<b>3.457</b>	<b>4.049</b>	<b>7.444</b>
<b>PROMEDIO SABADO-DOMINGO</b>	<b>3.455</b>	<b>4.023</b>	<b>7.133</b>
<b>PAGINAS / VISITAS</b>	<b>1,82</b>		
<b>DURACION MEDIA VISITAS</b>	<b>0:02:36</b>		
<b>DURACION MEDIA PAGINAS</b>	<b>0:03:10</b>		

#### 2. Secciones (Nacional)

	PAGINAS	%
<b>HOME</b>	73.815	33.43 %
<b>RESTO</b>	147.012	66.57 %

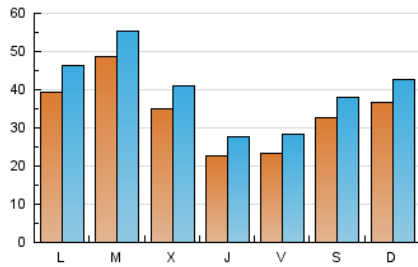
#### 3. Por día del mes (Nacional)

Día	N. únicos	Visitas	Páginas	Día	N. únicos	Visitas	Páginas	Día	N. únicos	Visitas	Páginas
1	1.895	2.405	5.201	11	2.039	2.557	5.342	21	2.404	2.935	6.090
2	2.283	2.730	5.561	12	1.498	1.893	4.083	22	2.109	2.579	5.040
3	2.307	2.756	5.463	13	1.877	2.347	4.754	23	2.046	2.546	5.370
4	2.571	3.022	6.528	14	3.006	3.611	6.773	24	2.073	2.611	6.054
5	4.327	4.768	7.631	15	2.933	3.558	6.923	25	2.367	2.915	5.882
6	3.793	4.242	7.060	16	2.746	3.289	6.558	26	5.066	5.881	9.883
7	2.712	3.251	6.780	17	2.417	2.895	5.993	27	6.783	7.855	12.957
8	3.306	3.863	6.649	18	2.380	2.883	6.347	28	7.573	8.731	14.627
9	2.381	2.917	5.879	19	2.146	2.601	5.619	29	14.154	15.274	21.425
10	2.259	2.777	5.511	20	2.151	2.594	5.075	30	8.096	8.971	13.769

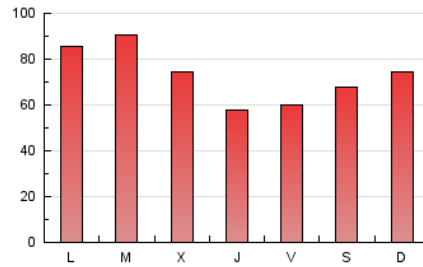
#### 4. Gráficas (Nacional)

##### 4.1 Por día de la semana (promedio)

N. únicos / Visitas (x 100)

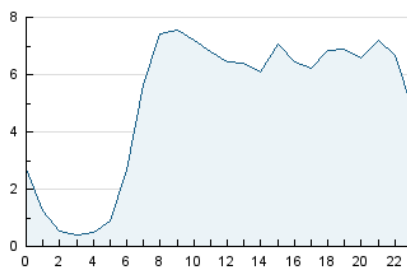


Páginas (x 100)

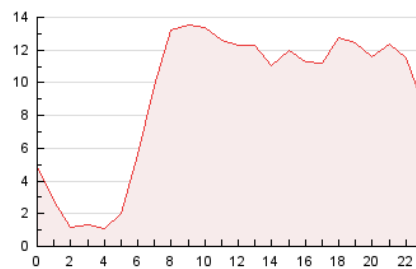


##### 4.2 Por franja horaria (promedio)

Visitas\_\_ (x 1000)

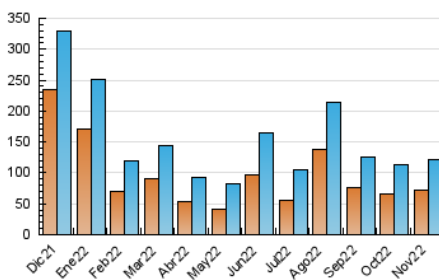


Páginas (x 1000)

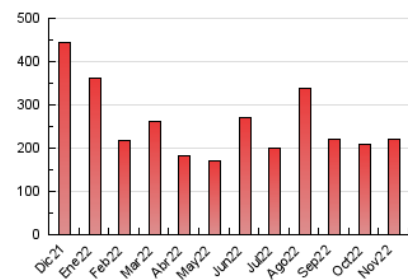


##### 4.3 Por meses

N. únicos / Visitas (x 1000)



Páginas (x 1000)



## 5. Observaciones

Este Medio Electrónico de Comunicación ha sido medido por la herramienta Google Analytics de Google (Universal Analytics)

## 6. Definiciones básicas (Para más información ver Normas Técnicas para el Control de los Medios Electrónicos de Comunicación)

### Página Vista:

Conjunto de ficheros enviado a un usuario como resultado de una petición del mismo recibida por el servidor. Cuando la página está formada por varios marcos (frames), el conjunto de los mismos tendrá, a efectos de cómputo, la consideración de una página unitaria.

### Visita:

Una secuencia ininterrumpida de páginas servidas a un usuario válido. Si dicho usuario no realiza peticiones de páginas en un periodo de tiempo (30 min) la siguiente petición constituirá el inicio de una nueva visita.

### Navegador Único:

Total de combinaciones únicas de una dirección IP y un identificador adicional. Los medios pueden utilizar cookies o el Identificador de Alta de registro.

### Duración Página Vista:

Tiempo acumulado en segundos de todas las páginas vistas (en visitas de dos o más páginas vistas), dividido por el número total de páginas vistas.

### Duración Visita:

Tiempo en segundos de todas las visitas de dos o más páginas vistas, dividido por el número total de visitas de dos o más páginas vistas.

### Tráfico nacional:

Audiencia/difusión correspondiente a España medida en base a los datos de las direcciones IP registradas por el sistema de medición.

## 7. Opinión

De OJDinteractiva, la división de INFORMACIÓN Y CONTROL DE PUBLICACIONES S.A.:

Hemos examinado la información facilitada por el editor del medio electrónico para el periodo que comprende la presente certificación.

Nuestro examen se ha realizado de acuerdo con las normas y procedimientos establecidos en las Normas Técnicas para el Control de los Medios Electrónicos de Comunicación.

En nuestra opinión, la presente acta presenta razonablemente la difusión/audiencia registrada por este medio electrónico.

### ADVERTENCIA:

El trabajo de OJDinteractiva, la división de INFORMACIÓN Y CONTROL DE PUBLICACIONES S.A (INTROL) se limita a la realización de pruebas para la revisión de los datos de recuento suministrados por el editor con la finalidad de expresar una opinión sobre la razonabilidad de dichos datos de acuerdo con las Normas Técnicas para el control de los MEC. Por tanto, INTROL no acepta responsabilidad alguna por las inexactitudes o errores que puedan existir en los datos de recuento. Tampoco acepta ninguna responsabilidad por la falsedad en los datos de recuento recibidos del editor, ni por otros datos de medición que no están incluidos en el análisis.

Diciembre - 2022

OJDinteractiva