



## INFORMACION Y CONTROL DE PUBLICACIONES, S.A.

Velázquez, 46, 1º Drcha - Tel. 91 435 00 32 Fax 91 435 96 05 - 28001 - MADRID  
Av. Diagonal 497, 5a planta - Tel 93 439 24 18 Fax 93 419 25 34 - 08029 - BARCELONA

**Título:** DBALEARS.CAT  
**URL Primaria:** http://www.dbalears.cat  
**Editor:** Associació Ona Mediterrània  
**Domicilio:** C/ Sant Alonso, 24  
**Ciudad:** 07001 Palma de Mallorca  
**Teléfono:** -  
**Fax:** -  
**E-mail:** -  
**Clasificación:** Noticias e Información  
**Sub-Clasificación:** Noticias globales y actualidad



### 1. Cifras totales y promedios (Nacional e Internacional)

MES - AÑO	NAVEGADORES UNICOS	VISITAS	PAGINAS
Julio - 2022	62.865	113.242	210.007
<b>PROMEDIO DIARIO</b>	<b>3.076</b>	<b>3.653</b>	<b>6.774</b>
<b>PROMEDIO LUNES-VIERNES</b>	2.956	3.542	6.771
<b>PROMEDIO SABADO-DOMINGO</b>	3.328	3.886	6.782
<b>PAGINAS / VISITAS</b>	1,85		
<b>DURACION MEDIA VISITAS</b>	0:02:53		
<b>DURACION MEDIA PAGINAS</b>	0:03:22		

### 2. Secciones (Nacional e Internacional)

	PAGINAS	%
<b>HOME</b>	76.535	36.44 %
<b>RESTO</b>	133.472	63.56 %

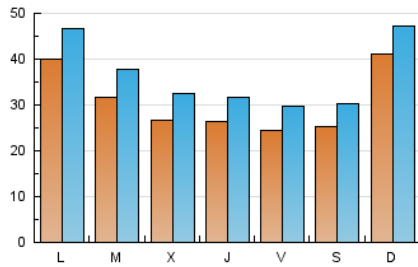
### 3. Por día del mes (Nacional e Internacional)

Día	N. únicos	Visitas	Páginas	Día	N. únicos	Visitas	Páginas	Día	N. únicos	Visitas	Páginas
1	2.812	3.429	6.640	11	4.757	5.417	9.311	21	2.182	2.694	6.224
2	2.139	2.611	5.411	12	2.946	3.483	6.395	22	2.177	2.636	5.503
3	2.494	2.987	5.747	13	2.769	3.364	6.536	23	1.859	2.356	5.058
4	2.678	3.230	6.029	14	2.687	3.226	6.075	24	3.972	4.651	7.841
5	2.562	3.121	6.401	15	2.546	3.059	5.840	25	4.396	5.229	9.320
6	2.790	3.376	6.586	16	1.934	2.394	4.688	26	2.939	3.584	7.000
7	2.805	3.293	6.020	17	2.480	2.975	5.275	27	2.652	3.243	6.358
8	2.186	2.692	5.623	18	4.156	4.840	8.233	28	2.845	3.447	7.010
9	4.043	4.555	7.621	19	4.186	4.949	8.969	29	2.514	3.072	6.541
10	8.234	9.031	12.094	20	2.494	3.003	5.571	30	2.708	3.269	6.688
								31	3.421	4.026	7.399

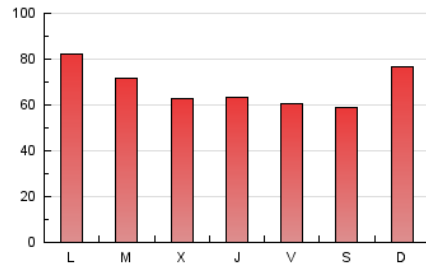
4. Gráficas (Nacional e Internacional)

4.1 Por día de la semana (promedio)

N. únicos / Visitas (x 100)

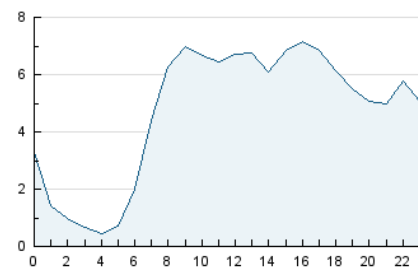


Páginas (x 100)

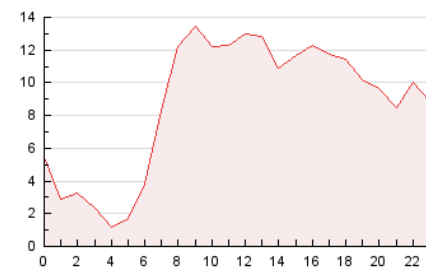


4.2 Por franja horaria (promedio)

Visitas\_ (x 1000)

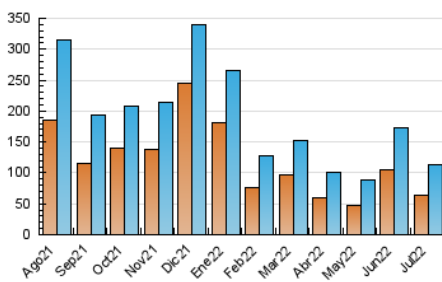


Páginas (x 1000)

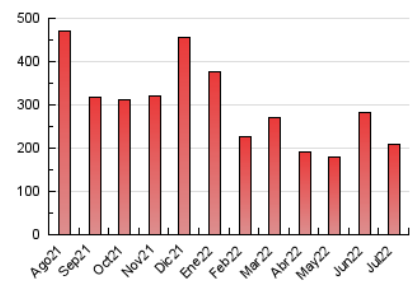


4.3 Por meses

N. únicos / Visitas (x 1000)



Páginas (x 1000)





## INFORMACION Y CONTROL DE PUBLICACIONES, S.A.

Velázquez, 46, 1º Drcha - Tel. 91 435 00 32 Fax 91 435 96 05 - 28001 - MADRID  
Av. Diagonal 497, 5a planta - Tel 93 439 24 18 Fax 93 419 25 34 - 08029 - BARCELONA

### Anexo - Tráfico Nacional

**Título:** DBALEARS.CAT  
**URL Primaria:** http://www.dbalears.cat  
**Editor:** Associació Ona Mediterrània  
**Domicilio:** C/ Sant Alonso, 24  
**Ciudad:** 07001 Palma de Mallorca  
**Teléfono:** -  
**Fax:** -  
**E-mail:** -  
**Clasificación:** Noticias e Información  
**Sub-Clasificación:** Noticias globales y actualidad



#### 1. Cifras totales y promedios (Nacional)

MES - AÑO	NAVEGADORES UNICOS	VISITAS	PAGINAS
Julio - 2022	56.465	105.753	200.309
<b>PROMEDIO DIARIO</b>	<b>2.851</b>	<b>3.411</b>	<b>6.462</b>
<b>PROMEDIO LUNES-VIERNES</b>	<b>2.720</b>	<b>3.291</b>	<b>6.445</b>
<b>PROMEDIO SABADO-DOMINGO</b>	<b>3.126</b>	<b>3.665</b>	<b>6.496</b>
<b>PAGINAS / VISITAS</b>	<b>1,89</b>		
<b>DURACION MEDIA VISITAS</b>	<b>0:03:03</b>		
<b>DURACION MEDIA PAGINAS</b>	<b>0:03:24</b>		

#### 2. Secciones (Nacional)

	PAGINAS	%
<b>HOME</b>	74.745	37.31 %
<b>RESTO</b>	125.564	62.69 %

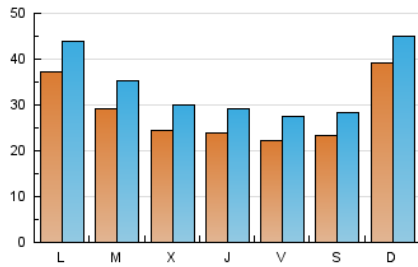
#### 3. Por día del mes (Nacional)

Día	N. únicos	Visitas	Páginas	Día	N. únicos	Visitas	Páginas	Día	N. únicos	Visitas	Páginas
1	2.564	3.167	6.306	11	4.483	5.121	8.784	21	1.961	2.459	5.852
2	1.921	2.382	5.132	12	2.699	3.224	6.075	22	1.979	2.422	5.238
3	2.307	2.780	5.483	13	2.514	3.087	6.188	23	1.708	2.189	4.841
4	2.415	2.956	5.662	14	2.397	2.920	5.698	24	3.751	4.407	7.481
5	2.321	2.862	6.074	15	2.326	2.822	5.554	25	4.140	4.954	8.983
6	2.556	3.131	6.282	16	1.731	2.185	4.442	26	2.732	3.365	6.728
7	2.582	3.062	5.762	17	2.297	2.777	5.029	27	2.431	3.007	6.082
8	1.998	2.500	5.367	18	3.879	4.541	7.845	28	2.639	3.219	6.702
9	3.857	4.346	7.343	19	3.929	4.667	8.578	29	2.314	2.861	6.280
10	7.980	8.749	11.754	20	2.260	2.755	5.308	30	2.504	3.055	6.384
								31	3.199	3.781	7.072

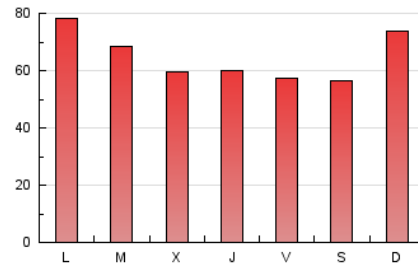
#### 4. Gráficas (Nacional)

##### 4.1 Por día de la semana (promedio)

N. únicos / Visitas (x 100)

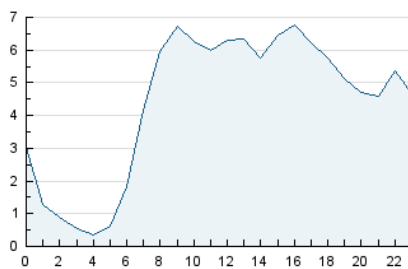


Páginas (x 100)

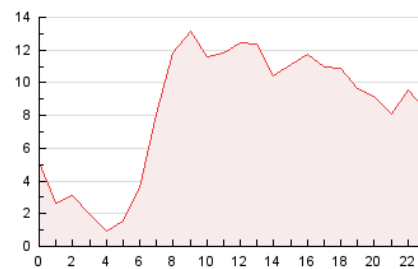


##### 4.2 Por franja horaria (promedio)

Visitas\_ (x 1000)

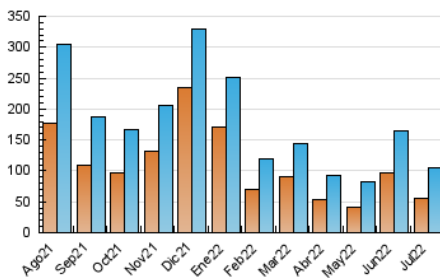


Páginas (x 1000)

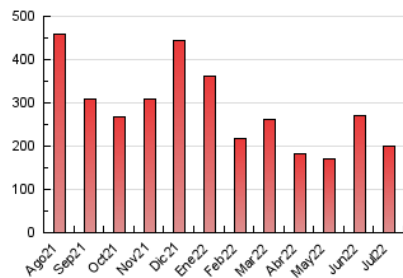


##### 4.3 Por meses

N. únicos / Visitas (x 1000)



Páginas (x 1000)



## 5. Observaciones

Este Medio Electrónico de Comunicación ha sido medido por la herramienta Google Analytics de Google

## 6. Definiciones básicas (Para más información ver Normas Técnicas para el Control de los Medios Electrónicos de Comunicación)

### Página Vista:

Conjunto de ficheros enviado a un usuario como resultado de una petición del mismo recibida por el servidor. Cuando la página está formada por varios marcos (frames), el conjunto de los mismos tendrá, a efectos de cómputo, la consideración de una página unitaria.

### Visita:

Una secuencia ininterrumpida de páginas servidas a un usuario válido. Si dicho usuario no realiza peticiones de páginas en un periodo de tiempo (30 min) la siguiente petición constituirá el inicio de una nueva visita.

### Navegador Único:

Total de combinaciones únicas de una dirección IP y un identificador adicional. Los medios pueden utilizar cookies o el Identificador de Alta de registro.

### Duración Página Vista:

Tiempo acumulado en segundos de todas las páginas vistas (en visitas de dos o más páginas vistas), dividido por el número total de páginas vistas.

### Duración Visita:

Tiempo en segundos de todas las visitas de dos o más páginas vistas, dividido por el número total de visitas de dos o más páginas vistas.

### Tráfico nacional:

Audiencia/difusión correspondiente a España medida en base a los datos de las direcciones IP registradas por el sistema de medición.

## 7. Opinión

De OJDinteractiva, la división de INFORMACIÓN Y CONTROL DE PUBLICACIONES S.A.:

Hemos examinado la información facilitada por el editor del medio electrónico para el periodo que comprende la presente certificación.

Nuestro examen se ha realizado de acuerdo con las normas y procedimientos establecidos en las Normas Técnicas para el Control de los Medios Electrónicos de Comunicación.

En nuestra opinión, la presente acta presenta razonablemente la difusión/audiencia registrada por este medio electrónico.

### ADVERTENCIA:

El trabajo de OJDinteractiva, la división de INFORMACIÓN Y CONTROL DE PUBLICACIONES S.A (INTROL) se limita a la realización de pruebas para la revisión de los datos de recuento suministrados por el editor con la finalidad de expresar una opinión sobre la razonabilidad de dichos datos de acuerdo con las Normas Técnicas para el control de los MEC. Por tanto, INTROL no acepta responsabilidad alguna por las inexactitudes o errores que puedan existir en los datos de recuento. Tampoco acepta ninguna responsabilidad por la falsedad en los datos de recuento recibidos del editor, ni por otros datos de medición que no están incluidos en el análisis.

Agosto - 2022

OJDinteractiva