



## INFORMACION Y CONTROL DE PUBLICACIONES, S.A.

Velázquez, 46, 1ª Drcha - Tel. 91 435 00 32 Fax 91 435 96 05 - 28001 - MADRID  
Av. Diagonal 497, 5a planta - Tel 93 439 24 18 Fax 93 419 25 34 - 08029 - BARCELONA

**Título:** ELMON.CAT  
**URL Primaria:** http://www.elmon.cat  
**Editor:** Editora Singular Digital 2GR S.L.  
**Domicilio:** Plaça Vella, 10 3r  
**Ciudad:** 08221 TERRASSA  
**Teléfono:** 93 674 86 61  
**Fax:** 93 212 66 07  
**E-mail:**  
**Clasificación:** Noticias e Información  
**Sub-Clasificación:** Noticias globales y actualidad

**elMón**  
el diari lliure, obert i per compartir

### 1. Cifras totales y promedios (Nacional e Internacional)

MES - AÑO	NAVEGADORES UNICOS	VISITAS	PAGINAS
Noviembre - 2023	833.524	2.238.860	3.071.857
<b>PROMEDIO DIARIO</b>	<b>60.454</b>	<b>74.629</b>	<b>102.395</b>
<b>PROMEDIO LUNES-VIERNES</b>	60.119	74.490	102.686
<b>PROMEDIO SABADO-DOMINGO</b>	61.375	75.009	101.596
<b>PAGINAS / VISITAS</b>	1,37		
<b>DURACION MEDIA VISITAS</b>	0:02:13		
<b>TIEMPO INTERACCIÓN MEDIO</b>	0:03:15		

### 2. Secciones (Nacional e Internacional)

	PAGINAS	%
<b>HOME</b>	570.864	18.58 %
<b>RESTO</b>	2.500.993	81.42 %

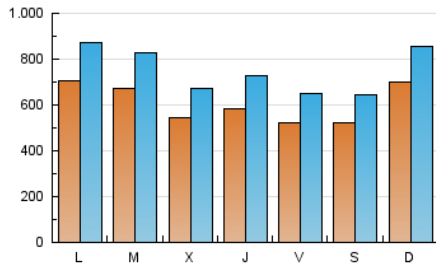
### 3. Por día del mes (Nacional e Internacional)

Día	N. únicos	Visitas	Páginas	Día	N. únicos	Visitas	Páginas	Día	N. únicos	Visitas	Páginas
1	53.603	65.854	90.594	11	61.178	75.921	103.880	21	81.027	103.675	136.439
2	63.888	82.527	109.917	12	81.737	101.196	135.518	22	65.460	80.306	105.049
3	50.683	62.256	87.759	13	91.742	114.359	148.096	23	67.056	81.118	108.898
4	54.110	67.320	89.438	14	62.398	75.178	105.656	24	56.263	70.402	96.560
5	83.573	101.783	133.714	15	50.890	64.175	92.652	25	43.028	50.326	71.028
6	68.186	85.477	117.422	16	55.100	67.974	96.813	26	56.107	67.919	92.142
7	55.110	69.533	95.051	17	53.462	67.316	93.470	27	62.596	76.587	103.010
8	48.531	60.017	86.305	18	51.658	63.282	85.654	28	69.913	82.435	116.561
9	49.076	62.614	91.985	19	59.610	72.328	101.392	29	52.421	64.939	89.969
10	48.620	59.567	87.855	20	59.742	73.182	102.628	30	56.859	69.294	96.402

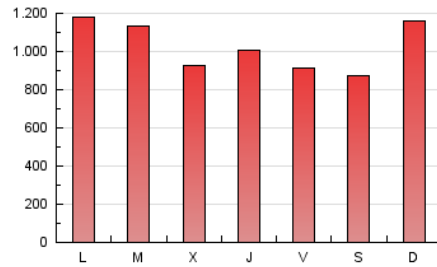
#### 4. Gráficas (Nacional e Internacional)

##### 4.1 Por día de la semana (promedio)

N. únicos / Visitas (x 100)



Páginas (x 100)



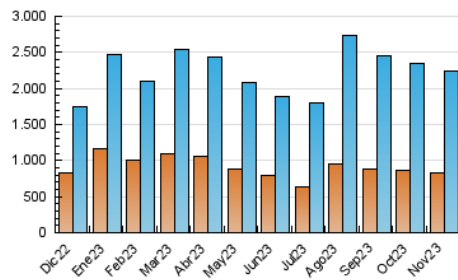
##### 4.2 Por franja horaria (promedio)

Visitas\_ (x 1000)

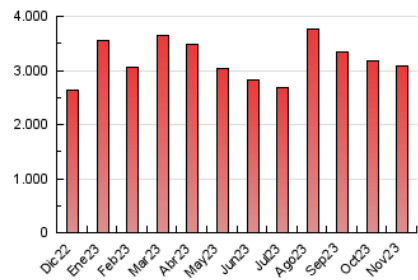
Páginas (x 1000)

##### 4.3 Por meses

N. únicos / Visitas (x 1000)



Páginas (x 1000)





## INFORMACION Y CONTROL DE PUBLICACIONES, S.A.

Velázquez, 46, 1ª Drcha - Tel. 91 435 00 32 Fax 91 435 96 05 - 28001 - MADRID  
Av. Diagonal 497, 5a planta - Tel 93 439 24 18 Fax 93 419 25 34 - 08029 - BARCELONA

### Anexo - Tráfico Nacional

**Título:** ELMON.CAT  
**URL Primaria:** http://www.elmon.cat  
**Editor:** Editora Singular Digital 2GR S.L.  
**Domicilio:** Plaça Vella, 10 3r  
**Ciudad:** 08221 TERRASSA  
**Teléfono:** 93 674 86 61  
**Fax:** 93 212 66 07  
**E-mail:**  
**Clasificación:** Noticias e Información  
**Sub-Clasificación:** Noticias globales y actualidad

**elMón**  
el diari lliure, obert i per compartir

#### 1. Cifras totales y promedios (Nacional)

MES - AÑO	NAVEGADORES UNICOS	VISITAS	PAGINAS
Noviembre - 2023	785.405	2.157.900	2.958.675
<b>PROMEDIO DIARIO</b>	<b>58.103</b>	<b>71.930</b>	<b>98.623</b>
<b>PROMEDIO LUNES-VIERNES</b>	57.720	71.726	98.805
<b>PROMEDIO SABADO-DOMINGO</b>	59.157	72.490	98.120
<b>PAGINAS / VISITAS</b>	1,37		
<b>DURACION MEDIA VISITAS</b>	0:02:14		
<b>TIEMPO INTERACCIÓN MEDIO</b>	0:03:20		

#### 2. Secciones (Nacional)

	PAGINAS	%
<b>HOME</b>	542.093	18.32 %
<b>RESTO</b>	2.416.582	81.68 %

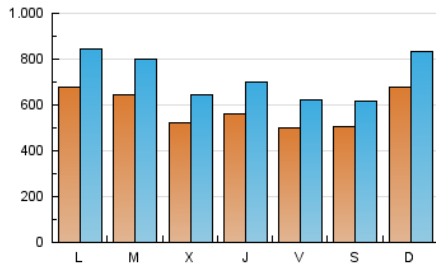
#### 3. Por día del mes (Nacional)

Día	N. únicos	Visitas	Páginas	Día	N. únicos	Visitas	Páginas	Día	N. únicos	Visitas	Páginas
1	52.003	63.806	87.798	11	59.183	73.400	100.236	21	78.391	100.738	132.036
2	61.739	79.485	106.319	12	79.056	98.524	131.518	22	62.934	77.695	101.221
3	48.362	59.984	84.132	13	88.842	110.928	143.434	23	64.401	78.142	104.882
4	51.990	64.892	86.219	14	60.046	72.339	101.426	24	53.726	68.098	92.866
5	81.489	99.330	130.062	15	48.253	60.866	88.571	25	41.041	48.103	68.094
6	65.949	82.643	113.537	16	52.611	64.588	92.879	26	53.969	64.868	88.905
7	52.641	66.882	90.954	17	51.048	64.168	89.698	27	60.258	73.613	99.294
8	46.318	57.523	82.401	18	49.384	61.122	82.237	28	67.428	79.977	112.501
9	46.700	59.921	87.745	19	57.140	69.679	97.686	29	50.217	62.548	86.440
10	46.509	57.128	84.161	20	56.834	69.890	98.363	30	54.640	67.020	93.060

## 4. Gráficas (Nacional)

### 4.1 Por día de la semana (promedio)

N. únicos / Visitas (x 100)



Páginas (x 100)



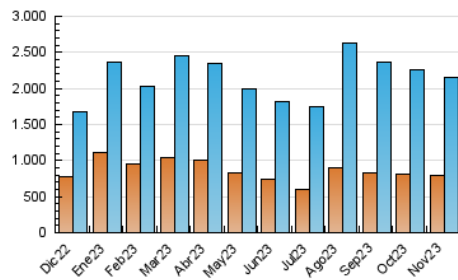
### 4.2 Por franja horaria (promedio)

Visitas\_ (x 1000)

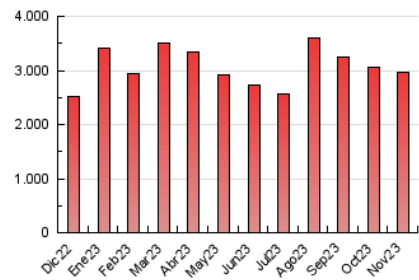
Páginas (x 1000)

### 4.3 Por meses

N. únicos / Visitas (x 1000)



Páginas (x 1000)



## 5. Observaciones

Este Medio Electrónico de Comunicación ha sido medido por la herramienta Google Analytics de Google (GA4)

## 6. Definiciones básicas (Para más información ver Normas Técnicas para el Control de los Medios Electrónicos de Comunicación)

### Página Vista:

Conjunto de ficheros enviado a un usuario como resultado de una petición del mismo recibida por el servidor. Cuando la página está formada por varios marcos (frames), el conjunto de los mismos tendrá, a efectos de cómputo, la consideración de una página unitaria.

### Visita:

Una secuencia ininterrumpida de páginas servidas a un usuario válido. Si dicho usuario no realiza peticiones de páginas en un periodo de tiempo (30 min) la siguiente petición constituirá el inicio de una nueva visita.

### Navegador Único:

Total de combinaciones únicas de una dirección IP y un identificador adicional. Los medios pueden utilizar cookies o el Identificador de Alta de registro.

### Duración Página Vista:

Tiempo acumulado en segundos de todas las páginas vistas (en visitas de dos o más páginas vistas), dividido por el número total de páginas vistas.

### Duración Visita:

Tiempo en segundos de todas las visitas de dos o más páginas vistas, dividido por el número total de visitas de dos o más páginas vistas.

### Tráfico nacional:

Audiencia/difusión correspondiente a España medida en base a los datos de las direcciones IP registradas por el sistema de medición.

## 7. Opinión

De OJDinteractiva, la división de INFORMACIÓN Y CONTROL DE PUBLICACIONES S.A.:

Hemos examinado la información facilitada por el editor del medio electrónico para el periodo que comprende la presente certificación.

Nuestro examen se ha realizado de acuerdo con las normas y procedimientos establecidos en las Normas Técnicas para el Control de los Medios Electrónicos de Comunicación.

En nuestra opinión, la presente acta presenta razonablemente la difusión/audiencia registrada por este medio electrónico.

### ADVERTENCIA:

El trabajo de OJDinteractiva, la división de INFORMACIÓN Y CONTROL DE PUBLICACIONES S.A (INTROL) se limita a la realización de pruebas para la revisión de los datos de recuento suministrados por el editor con la finalidad de expresar una opinión sobre la razonabilidad de dichos datos de acuerdo con las Normas Técnicas para el control de los MEC.

Por tanto, INTROL no acepta responsabilidad alguna por las inexactitudes o errores que puedan existir en los datos de recuento. Tampoco acepta ninguna responsabilidad por la falsedad en los datos de recuento recibidos del editor, ni por otros datos de medición que no están incluidos en el análisis.

Diciembre - 2023

OJDinteractiva