



## INFORMACION Y CONTROL DE PUBLICACIONES, S.A.

Velázquez, 46, 1ª Drcha - Tel. 91 435 00 32 Fax 91 435 96 05 - 28001 - MADRID  
Av. Diagonal 497, 5a planta - Tel 93 439 24 18 Fax 93 419 25 34 - 08029 - BARCELONA

**Título:** ELMON.CAT  
**URL Primaria:** http://www.elmon.cat  
**Editor:** Editora Singular Digital 2GR S.L.  
**Domicilio:** Plaça Vella, 10 3r  
**Ciudad:** 08221 TERRASSA  
**Teléfono:** 93 674 86 61  
**Fax:** 93 212 66 07  
**E-mail:**  
**Clasificación:** Noticias e Información  
**Sub-Clasificación:** Noticias globales y actualidad

**elMón**  
el diari lliure, obert i per compartir

### 1. Cifras totales y promedios (Nacional e Internacional)

MES - AÑO	NAVEGADORES UNICOS	VISITAS	PAGINAS
Agosto - 2023	952.577	2.741.229	3.768.807
<b>PROMEDIO DIARIO</b>	<b>71.113</b>	<b>88.427</b>	<b>121.574</b>
<b>PROMEDIO LUNES-VIERNES</b>	71.239	88.896	122.090
<b>PROMEDIO SABADO-DOMINGO</b>	70.750	87.076	120.091
<b>PAGINAS / VISITAS</b>	1,37		
<b>DURACION MEDIA VISITAS</b>	0:02:11		
<b>TIEMPO INTERACCIÓN MEDIO</b>	0:03:14		

### 2. Secciones (Nacional e Internacional)

	PAGINAS	%
<b>HOME</b>	698.178	18.53 %
<b>RESTO</b>	3.070.629	81.47 %

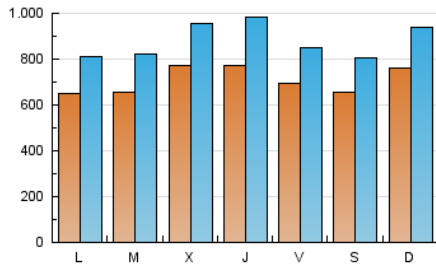
### 3. Por día del mes (Nacional e Internacional)

Día	N. únicos	Visitas	Páginas	Día	N. únicos	Visitas	Páginas	Día	N. únicos	Visitas	Páginas
1	72.725	93.147	127.548	11	67.964	84.525	114.878	21	53.600	67.892	106.552
2	91.128	112.536	152.794	12	54.110	63.834	94.458	22	51.764	67.996	95.869
3	99.411	126.080	169.914	13	90.275	111.256	149.349	23	52.067	66.574	94.442
4	95.991	117.183	153.699	14	70.853	84.630	117.887	24	62.634	80.718	110.557
5	95.944	116.329	150.628	15	62.106	75.711	107.232	25	51.945	64.883	92.629
6	94.790	116.945	152.962	16	72.804	90.198	123.003	26	60.011	77.356	108.393
7	77.444	96.339	128.177	17	57.304	74.431	105.272	27	67.855	84.158	118.127
8	72.650	89.109	119.955	18	61.243	73.790	108.436	28	58.302	75.702	104.404
9	67.336	83.569	112.871	19	52.198	63.848	93.151	29	69.025	85.398	115.572
10	77.186	97.242	136.099	20	50.820	62.885	93.662	30	102.691	125.069	161.781
								31	90.313	111.896	148.506

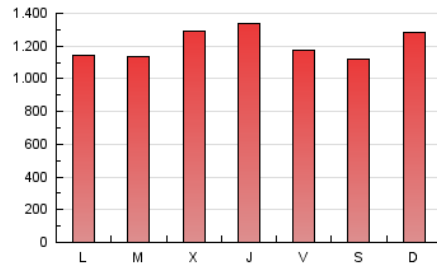
#### 4. Gráficas (Nacional e Internacional)

##### 4.1 Por día de la semana (promedio)

N. únicos / Visitas (x 100)



Páginas (x 100)



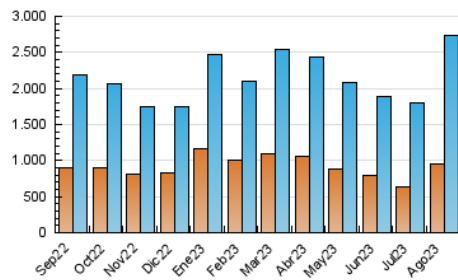
##### 4.2 Por franja horaria (promedio)

Visitas\_ (x 1000)

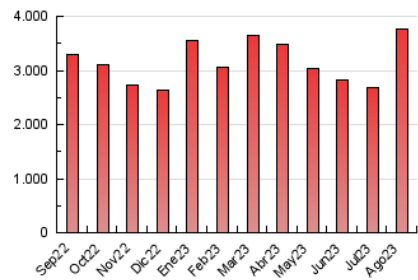
Páginas (x 1000)

##### 4.3 Por meses

N. únicos / Visitas (x 1000)



Páginas (x 1000)





## INFORMACION Y CONTROL DE PUBLICACIONES, S.A.

Velázquez, 46, 1ª Drcha - Tel. 91 435 00 32 Fax 91 435 96 05 - 28001 - MADRID  
Av. Diagonal 497, 5a planta - Tel 93 439 24 18 Fax 93 419 25 34 - 08029 - BARCELONA

### Anexo - Tráfico Nacional

**Título:** ELMON.CAT  
**URL Primaria:** http://www.elmon.cat  
**Editor:** Editora Singular Digital 2GR S.L.  
**Domicilio:** Plaça Vella, 10 3r  
**Ciudad:** 08221 TERRASSA  
**Teléfono:** 93 674 86 61  
**Fax:** 93 212 66 07  
**E-mail:**  
**Clasificación:** Noticias e Información  
**Sub-Clasificación:** Noticias globales y actualidad

**elMón**  
el diari lliure, obert i per compartir

#### 1. Cifras totales y promedios (Nacional)

MES - AÑO	NAVEGADORES UNICOS	VISITAS	PAGINAS
Agosto - 2023	908.736	2.637.226	3.609.119
<b>PROMEDIO DIARIO</b>	<b>68.402</b>	<b>85.072</b>	<b>116.423</b>
<b>PROMEDIO LUNES-VIERNES</b>	68.483	85.480	116.776
<b>PROMEDIO SABADO-DOMINGO</b>	68.168	83.897	115.409
<b>PAGINAS / VISITAS</b>	1,37		
<b>DURACION MEDIA VISITAS</b>	0:02:11		
<b>TIEMPO INTERACCIÓN MEDIO</b>	0:03:15		

#### 2. Secciones (Nacional)

	PAGINAS	%
<b>HOME</b>	653.986	18.12 %
<b>RESTO</b>	2.955.133	81.88 %

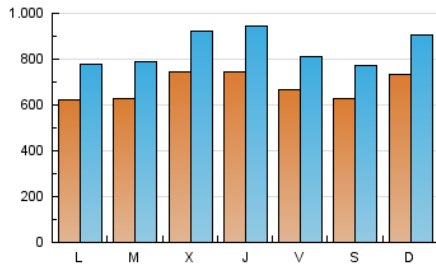
#### 3. Por día del mes (Nacional)

Día	N. únicos	Visitas	Páginas	Día	N. únicos	Visitas	Páginas	Día	N. únicos	Visitas	Páginas
1	70.448	89.949	123.188	11	65.208	80.633	109.959	21	51.100	64.844	101.383
2	88.020	109.845	147.545	12	51.760	60.703	90.245	22	49.276	64.549	91.126
3	96.441	122.321	164.434	13	87.582	107.370	144.212	23	49.792	63.579	89.911
4	92.772	112.382	144.319	14	67.616	81.047	112.638	24	60.118	77.375	106.031
5	92.612	112.222	145.457	15	59.323	72.727	102.345	25	49.732	61.783	88.512
6	91.760	114.044	148.143	16	69.824	86.924	117.528	26	57.710	74.378	104.325
7	74.527	93.112	123.185	17	54.377	70.631	99.543	27	65.822	81.709	113.562
8	69.456	85.848	114.823	18	58.199	70.290	102.727	28	55.936	72.571	100.055
9	64.604	79.644	107.765	19	49.598	61.039	88.438	29	66.693	82.541	111.500
10	74.060	93.208	130.451	20	48.503	59.714	88.892	30	99.878	121.141	152.915
								31	87.708	109.103	143.962

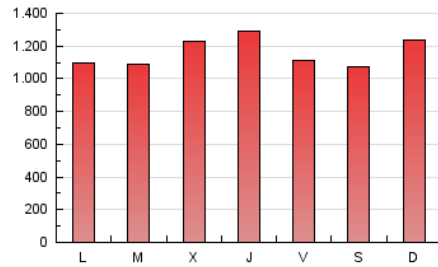
4. Gráficas (Nacional)

4.1 Por día de la semana (promedio)

N. únicos / Visitas (x 100)



Páginas (x 100)



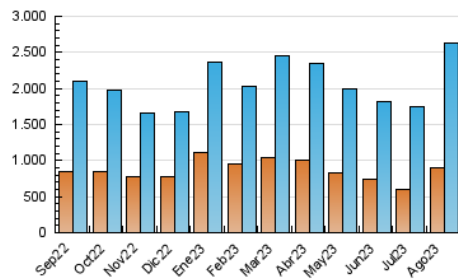
4.2 Por franja horaria (promedio)

Visitas\_ (x 1000)

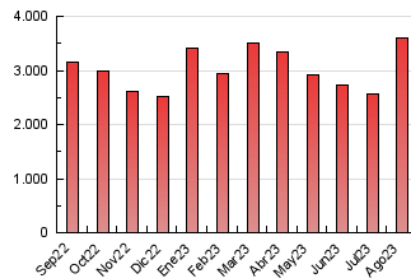
Páginas (x 1000)

4.3 Por meses

N. únicos / Visitas (x 1000)



Páginas (x 1000)



## 5. Observaciones

Este Medio Electrónico de Comunicación ha sido medido por la herramienta Google Analytics de Google (GA4)

## 6. Definiciones básicas (Para más información ver Normas Técnicas para el Control de los Medios Electrónicos de Comunicación)

### Página Vista:

Conjunto de ficheros enviado a un usuario como resultado de una petición del mismo recibida por el servidor. Cuando la página está formada por varios marcos (frames), el conjunto de los mismos tendrá, a efectos de cómputo, la consideración de una página unitaria.

### Visita:

Una secuencia ininterrumpida de páginas servidas a un usuario válido. Si dicho usuario no realiza peticiones de páginas en un periodo de tiempo (30 min) la siguiente petición constituirá el inicio de una nueva visita.

### Navegador Único:

Total de combinaciones únicas de una dirección IP y un identificador adicional. Los medios pueden utilizar cookies o el Identificador de Alta de registro.

### Duración Página Vista:

Tiempo acumulado en segundos de todas las páginas vistas (en visitas de dos o más páginas vistas), dividido por el número total de páginas vistas.

### Duración Visita:

Tiempo en segundos de todas las visitas de dos o más páginas vistas, dividido por el número total de visitas de dos o más páginas vistas.

### Tráfico nacional:

Audiencia/difusión correspondiente a España medida en base a los datos de las direcciones IP registradas por el sistema de medición.

## 7. Opinión

De OJDinteractiva, la división de INFORMACIÓN Y CONTROL DE PUBLICACIONES S.A.:

Hemos examinado la información facilitada por el editor del medio electrónico para el periodo que comprende la presente certificación.

Nuestro examen se ha realizado de acuerdo con las normas y procedimientos establecidos en las Normas Técnicas para el Control de los Medios Electrónicos de Comunicación.

En nuestra opinión, la presente acta presenta razonablemente la difusión/audiencia registrada por este medio electrónico.

### ADVERTENCIA:

El trabajo de OJDinteractiva, la división de INFORMACIÓN Y CONTROL DE PUBLICACIONES S.A (INTROL) se limita a la realización de pruebas para la revisión de los datos de recuento suministrados por el editor con la finalidad de expresar una opinión sobre la razonabilidad de dichos datos de acuerdo con las Normas Técnicas para el control de los MEC.

Por tanto, INTROL no acepta responsabilidad alguna por las inexactitudes o errores que puedan existir en los datos de recuento. Tampoco acepta ninguna responsabilidad por la falsedad en los datos de recuento recibidos del editor, ni por otros datos de medición que no están incluidos en el análisis.

Septiembre - 2023

OJDinteractiva