



## INFORMACION Y CONTROL DE PUBLICACIONES, S.A.

Velázquez, 46, 1º Drcha - Tel. 91 435 00 32 Fax 91 435 96 05 - 28001 - MADRID  
Av. Diagonal 497, 5a planta - Tel 93 439 24 18 Fax 93 419 25 34 - 08029 - BARCELONA

**Título:** ELMON.CAT  
**URL Primaria:** http://www.elmon.cat  
**Editor:** Editora Singular Digital 2GR S.L.  
**Domicilio:** Plaça Vella, 10 3r  
**Ciudad:** 08221 TERRASSA  
**Teléfono:** 93 674 86 61  
**Fax:** 93 212 66 07  
**E-mail:**  
**Clasificación:** Noticias e Información  
**Sub-Clasificación:** Noticias globales y actualidad

**elMón**  
el diari lliure, obert i per compartir

### 1. Cifras totales y promedios (Nacional e Internacional)

MES - AÑO	NAVEGADORES UNICOS	VISITAS	PAGINAS
Junio - 2022	1.299.747	3.107.015	4.272.947
<b>PROMEDIO DIARIO</b>	<b>89.891</b>	<b>103.567</b>	<b>142.432</b>
<b>PROMEDIO LUNES-VIERNES</b>	93.448	107.586	147.496
<b>PROMEDIO SABADO-DOMINGO</b>	80.110	92.516	128.505
<b>PAGINAS / VISITAS</b>	1,38		
<b>DURACION MEDIA VISITAS</b>	0:01:02		
<b>DURACION MEDIA PAGINAS</b>	0:02:46		

### 2. Secciones (Nacional e Internacional)

	PAGINAS	%
<b>HOME</b>	691.552	16.18 %
<b>RESTO</b>	3.581.395	83.82 %

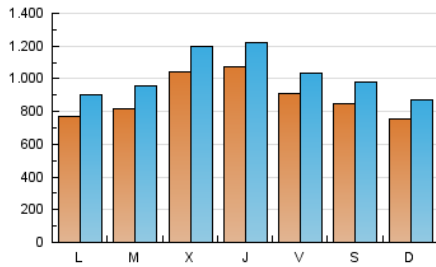
### 3. Por día del mes (Nacional e Internacional)

Día	N. únicos	Visitas	Páginas	Día	N. únicos	Visitas	Páginas	Día	N. únicos	Visitas	Páginas
1	95.129	111.632	153.823	11	72.813	84.079	115.810	21	87.709	100.975	137.511
2	133.692	154.973	200.079	12	88.823	101.431	139.150	22	90.102	102.355	140.487
3	95.339	108.572	145.925	13	98.579	114.205	155.421	23	64.720	75.381	111.077
4	100.135	115.902	154.236	14	97.619	114.010	156.798	24	72.245	82.929	115.069
5	73.229	84.057	118.983	15	81.780	95.789	140.218	25	55.040	64.601	92.337
6	58.342	67.648	99.621	16	96.813	111.818	154.641	26	59.671	70.382	102.986
7	69.023	81.098	116.051	17	126.078	143.484	191.554	27	71.103	84.375	123.972
8	177.523	199.629	255.026	18	111.097	126.690	170.973	28	73.455	86.159	125.385
9	174.560	189.984	236.580	19	80.074	92.986	133.567	29	74.921	89.963	129.025
10	69.271	78.266	107.668	20	80.636	93.978	134.290	30	67.206	79.664	114.684

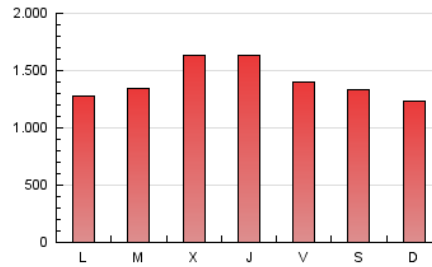
4. Gráficas (Nacional e Internacional)

4.1 Por día de la semana (promedio)

N. únicos / Visitas (x 100)

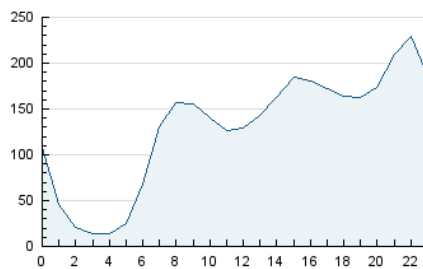


Páginas (x 100)

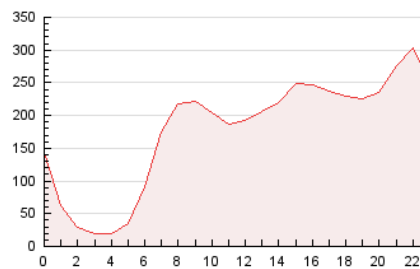


4.2 Por franja horaria (promedio)

Visitas\_ (x 1000)

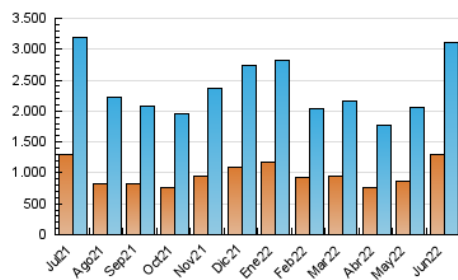


Páginas (x 1000)

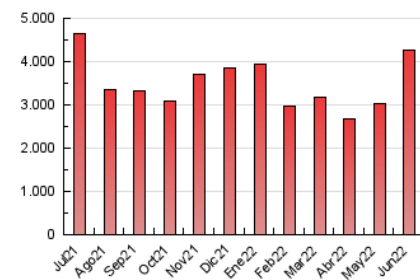


4.3 Por meses

N. únicos / Visitas (x 1000)



Páginas (x 1000)





## INFORMACION Y CONTROL DE PUBLICACIONES, S.A.

Velázquez, 46, 1º Drcha - Tel. 91 435 00 32 Fax 91 435 96 05 - 28001 - MADRID  
 Av. Diagonal 497, 5a planta - Tel 93 439 24 18 Fax 93 419 25 34 - 08029 - BARCELONA

### Anexo - Tráfico Nacional

**Título:** ELMON.CAT  
**URL Primaria:** http://www.elmon.cat  
**Editor:** Editora Singular Digital 2GR S.L.  
**Domicilio:** Plaça Vella, 10 3r  
**Ciudad:** 08221 TERRASSA  
**Teléfono:** 93 674 86 61  
**Fax:** 93 212 66 07  
**E-mail:**  
**Clasificación:** Noticias e Información  
**Sub-Clasificación:** Noticias globales y actualidad

**elMón**  
 el diari lliure, obert i per compartir

#### 1. Cifras totales y promedios (Nacional)

MES - AÑO	NAVEGADORES UNICOS	VISITAS	PAGINAS
Junio - 2022	1.243.281	2.999.444	4.121.707
<b>PROMEDIO DIARIO</b>	<b>86.790</b>	<b>99.981</b>	<b>137.390</b>
<b>PROMEDIO LUNES-VIERNES</b>	<b>90.270</b>	<b>103.906</b>	<b>142.311</b>
<b>PROMEDIO SABADO-DOMINGO</b>	<b>77.219</b>	<b>89.190</b>	<b>123.858</b>
<b>PAGINAS / VISITAS</b>	<b>1,37</b>		
<b>DURACION MEDIA VISITAS</b>	<b>0:01:02</b>		
<b>DURACION MEDIA PAGINAS</b>	<b>0:02:46</b>		

#### 2. Secciones (Nacional)

	PAGINAS	%
<b>HOME</b>	660.807	16.03 %
<b>RESTO</b>	3.460.900	83.97 %

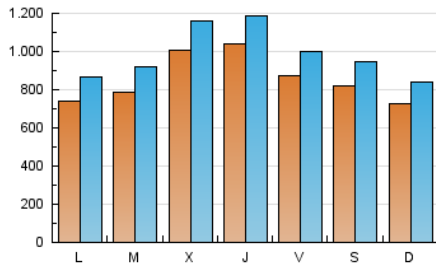
#### 3. Por día del mes (Nacional)

Día	N. únicos	Visitas	Páginas	Día	N. únicos	Visitas	Páginas	Día	N. únicos	Visitas	Páginas
1	92.035	108.042	148.793	11	69.960	80.830	111.360	21	84.596	97.372	132.431
2	130.060	150.691	194.201	12	85.725	97.877	134.251	22	86.808	98.556	134.833
3	92.023	104.764	140.676	13	95.180	110.276	149.940	23	62.125	72.365	106.680
4	96.697	111.923	148.694	14	93.969	109.782	150.986	24	69.706	79.995	110.941
5	70.406	80.782	114.332	15	78.811	92.292	135.209	25	52.653	61.861	88.455
6	55.846	64.780	95.580	16	93.622	108.059	149.257	26	57.106	67.419	98.729
7	66.151	77.777	111.355	17	122.296	139.088	185.366	27	68.317	81.129	119.261
8	173.330	194.758	248.306	18	107.870	123.008	165.958	28	70.491	82.735	120.452
9	170.129	185.011	230.034	19	77.332	89.820	129.084	29	71.951	86.493	124.201
10	66.503	75.142	103.382	20	77.620	90.422	129.058	30	64.371	76.395	109.902

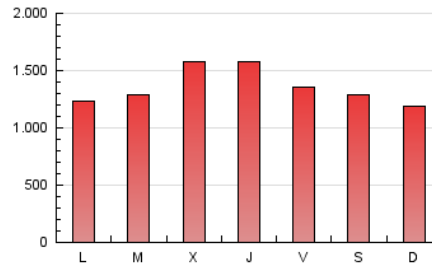
4. Gráficas (Nacional)

4.1 Por día de la semana (promedio)

N. únicos / Visitas (x 100)

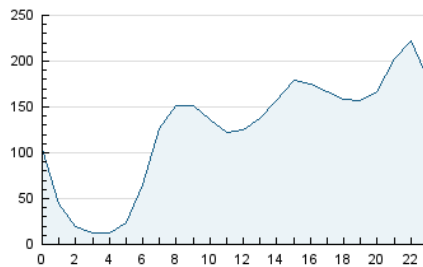


Páginas (x 100)

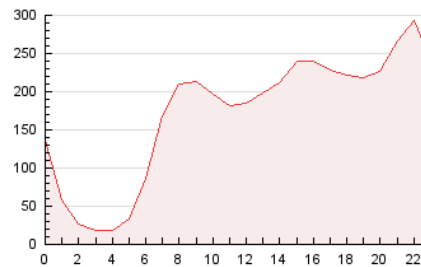


4.2 Por franja horaria (promedio)

Visitas\_ (x 1000)

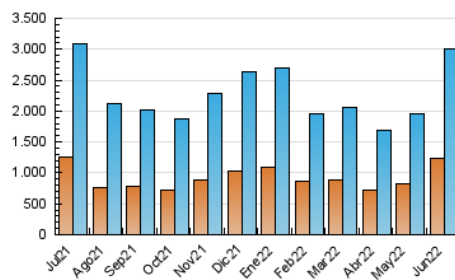


Páginas (x 1000)

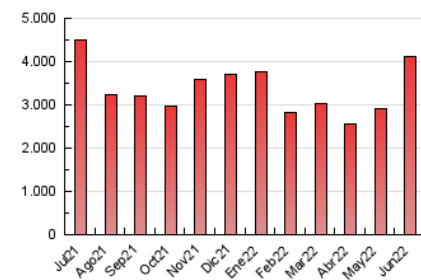


4.3 Por meses

N. únicos / Visitas (x 1000)



Páginas (x 1000)



## 5. Observaciones

Este Medio Electrónico de Comunicación ha sido medido por la herramienta Google Analytics de Google

## 6. Definiciones básicas (Para más información ver Normas Técnicas para el Control de los Medios Electrónicos de Comunicación)

### Página Vista:

Conjunto de ficheros enviado a un usuario como resultado de una petición del mismo recibida por el servidor. Cuando la página está formada por varios marcos (frames), el conjunto de los mismos tendrá, a efectos de cómputo, la consideración de una página unitaria.

### Visita:

Una secuencia ininterrumpida de páginas servidas a un usuario válido. Si dicho usuario no realiza peticiones de páginas en un periodo de tiempo (30 min) la siguiente petición constituirá el inicio de una nueva visita.

### Navegador Único:

Total de combinaciones únicas de una dirección IP y un identificador adicional. Los medios pueden utilizar cookies o el Identificador de Alta de registro.

### Duración Página Vista:

Tiempo acumulado en segundos de todas las páginas vistas (en visitas de dos o más páginas vistas), dividido por el número total de páginas vistas.

### Duración Visita:

Tiempo en segundos de todas las visitas de dos o más páginas vistas, dividido por el número total de visitas de dos o más páginas vistas.

### Tráfico nacional:

Audiencia/difusión correspondiente a España medida en base a los datos de las direcciones IP registradas por el sistema de medición.

## 7. Opinión

De OJDinteractiva, la división de INFORMACIÓN Y CONTROL DE PUBLICACIONES S.A.:

Hemos examinado la información facilitada por el editor del medio electrónico para el periodo que comprende la presente certificación.

Nuestro examen se ha realizado de acuerdo con las normas y procedimientos establecidos en las Normas Técnicas para el Control de los Medios Electrónicos de Comunicación.

En nuestra opinión, la presente acta presenta razonablemente la difusión/audiencia registrada por este medio electrónico.

### ADVERTENCIA:

El trabajo de OJDinteractiva, la división de INFORMACIÓN Y CONTROL DE PUBLICACIONES S.A (INTROL) se limita a la realización de pruebas para la revisión de los datos de recuento suministrados por el editor con la finalidad de expresar una opinión sobre la razonabilidad de dichos datos de acuerdo con las Normas Técnicas para el control de los MEC. Por tanto, INTROL no acepta responsabilidad alguna por las inexactitudes o errores que puedan existir en los datos de recuento. Tampoco acepta ninguna responsabilidad por la falsedad en los datos de recuento recibidos del editor, ni por otros datos de medición que no están incluidos en el análisis.

Julio - 2022

OJDinteractiva