



## INFORMACION Y CONTROL DE PUBLICACIONES, S.A.

Velázquez, 46, 1º Drcha - Tel. 91 435 00 32 Fax 91 435 96 05 - 28001 - MADRID  
Entença, 218 Entr. 7 - Tel 93 439 24 18 Fax 93 419 25 34 - 08029 - BARCELONA

**Título:** ELMON.CAT  
**URL Primaria:** http://www.elmon.cat  
**Editor:** Editora Singular Digital 2GR S.L.  
**Domicilio:** Plaça Vella, 10 3r  
**Ciudad:** 08221 TERRASSA  
**Teléfono:** 93 674 86 61  
**Fax:** 93 212 66 07  
**E-mail:**  
**Clasificación:** Noticias e Información  
**Sub-Clasificación:** Noticias globales y actualidad

**elMón**  
el diari lliure, obert i per compartir

### 1. Cifras totales y promedios (Nacional e Internacional)

MES - AÑO	NAVEGADORES UNICOS	VISITAS	PAGINAS
Febrero - 2021	1.349.881	3.520.697	5.039.519
<b>PROMEDIO DIARIO</b>	<b>103.981</b>	<b>125.739</b>	<b>179.983</b>
<b>PROMEDIO LUNES-VIERNES</b>	100.690	121.876	176.032
<b>PROMEDIO SABADO-DOMINGO</b>	112.211	135.398	189.859
<b>PAGINAS / VISITAS</b>	1,43		
<b>DURACION MEDIA VISITAS</b>	0:01:16		
<b>DURACION MEDIA PAGINAS</b>	0:02:42		

### 2. Secciones (Nacional e Internacional)

	PAGINAS	%
<b>HOME</b>	858.762	17.04 %
<b>RESTO</b>	4.180.757	82.96 %

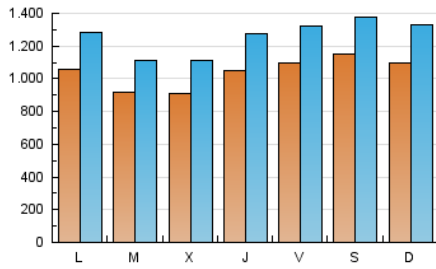
### 3. Por día del mes (Nacional e Internacional)

Día	N. únicos	Visitas	Páginas	Día	N. únicos	Visitas	Páginas	Día	N. únicos	Visitas	Páginas
1	90.728	110.246	158.762	11	71.976	89.117	130.879	21	109.331	130.496	181.506
2	86.598	104.877	145.336	12	75.216	92.986	140.110	22	83.352	103.176	149.364
3	89.133	106.756	160.263	13	105.983	128.046	176.400	23	96.034	118.143	168.381
4	96.919	116.280	166.798	14	124.271	156.585	222.910	24	112.895	137.259	197.648
5	112.835	134.172	186.671	15	125.585	154.178	231.385	25	135.743	161.883	230.655
6	119.901	142.233	193.661	16	87.883	108.137	162.363	26	146.891	174.922	241.599
7	118.569	142.654	204.136	17	87.556	108.994	163.949	27	119.079	140.902	194.660
8	124.275	146.282	209.517	18	116.025	141.735	199.774	28	86.026	103.685	151.478
9	95.547	112.611	160.335	19	104.007	125.294	178.936				
10	74.593	90.466	137.923	20	114.524	138.582	194.120				

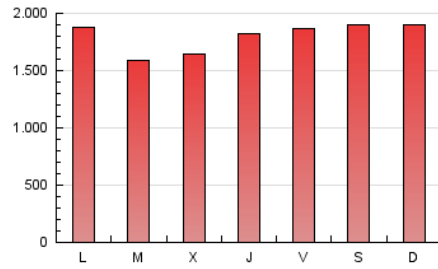
4. Gráficas (Nacional e Internacional)

4.1 Por día de la semana (promedio)

N. únicos / Visitas (x 100)

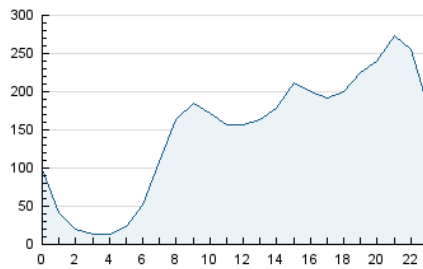


Páginas (x 100)

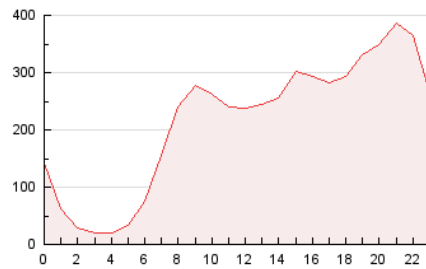


4.2 Por franja horaria (promedio)

Visitas (x 1000)

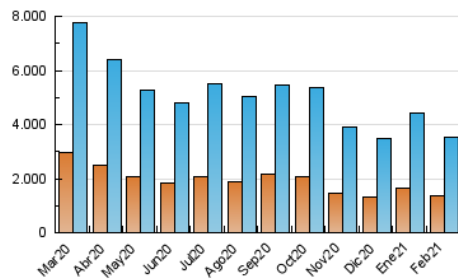


Páginas (x 1000)

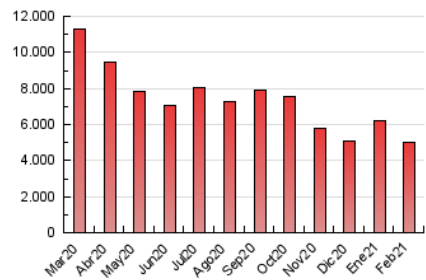


4.3 Por meses

N. únicos / Visitas (x 1000)



Páginas (x 1000)





## INFORMACION Y CONTROL DE PUBLICACIONES, S.A.

Velázquez, 46, 1º Drcha - Tel. 91 435 00 32 Fax 91 435 96 05 - 28001 - MADRID  
Entença, 218 Entr. 7 - Tel 93 439 24 18 Fax 93 419 25 34 - 08029 - BARCELONA

### Anexo - Tráfico Nacional

**Título:** ELMON.CAT  
**URL Primaria:** http://www.elmon.cat  
**Editor:** Editora Singular Digital 2GR S.L.  
**Domicilio:** Plaça Vella, 10 3r  
**Ciudad:** 08221 TERRASSA  
**Teléfono:** 93 674 86 61  
**Fax:** 93 212 66 07  
**E-mail:**  
**Clasificación:** Noticias e Información  
**Sub-Clasificación:** Noticias globales y actualidad

**elMón**  
el diari lliure, obert i per compartir

#### 1. Cifras totales y promedios (Nacional)

MES - AÑO	NAVEGADORES UNICOS	VISITAS	PAGINAS
Febrero - 2021	1.280.447	3.404.243	4.883.465
<b>PROMEDIO DIARIO</b>	<b>100.398</b>	<b>121.580</b>	<b>174.409</b>
<b>PROMEDIO LUNES-VIERNES</b>	<b>97.143</b>	<b>117.746</b>	<b>170.448</b>
<b>PROMEDIO SABADO-DOMINGO</b>	<b>108.536</b>	<b>131.165</b>	<b>184.313</b>
<b>PAGINAS / VISITAS</b>	<b>1,43</b>		
<b>DURACION MEDIA VISITAS</b>	<b>0:01:16</b>		
<b>DURACION MEDIA PAGINAS</b>	<b>0:02:42</b>		

#### 2. Secciones (Nacional)

	PAGINAS	%
<b>HOME</b>	821.725	16.83 %
<b>RESTO</b>	4.061.740	83.17 %

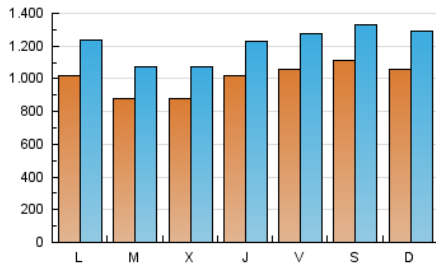
#### 3. Por día del mes (Nacional)

Día	N. únicos	Visitas	Páginas	Día	N. únicos	Visitas	Páginas	Día	N. únicos	Visitas	Páginas
1	86.837	105.013	152.234	11	69.243	85.921	126.671	21	105.751	126.354	176.215
2	83.999	101.860	141.136	12	72.126	89.456	135.479	22	79.998	99.290	144.423
3	86.372	103.619	155.673	13	102.208	123.748	171.096	23	92.505	114.027	162.905
4	93.988	112.914	162.295	14	119.849	151.289	215.655	24	109.214	133.007	191.861
5	109.083	129.946	181.306	15	120.908	148.664	222.811	25	131.735	157.245	224.278
6	116.338	138.202	188.613	16	84.381	103.985	156.384	26	142.682	170.115	235.183
7	115.239	138.812	198.818	17	83.879	104.724	158.166	27	115.883	137.183	189.731
8	120.084	141.553	203.162	18	111.925	136.907	193.093	28	82.276	99.499	145.930
9	92.030	108.675	155.264	19	100.309	120.986	173.224				
10	71.555	87.018	133.416	20	110.740	134.231	188.443				

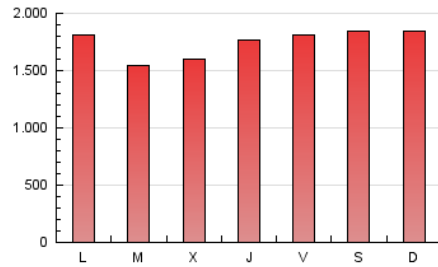
4. Gráficas (Nacional)

4.1 Por día de la semana (promedio)

N. únicos / Visitas (x 100)

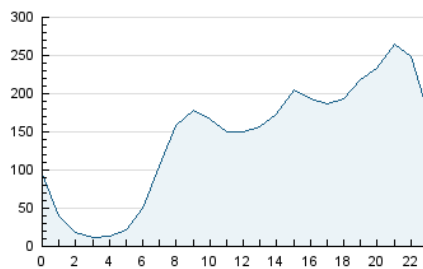


Páginas (x 100)

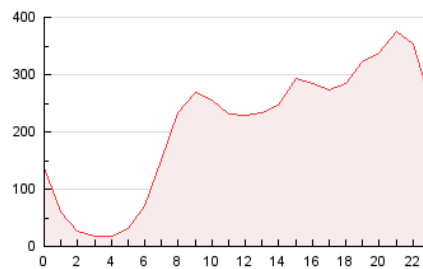


4.2 Por franja horaria (promedio)

Visitas (x 1000)

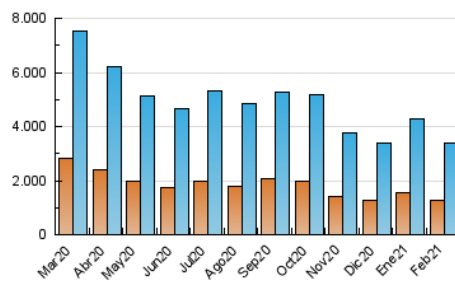


Páginas (x 1000)

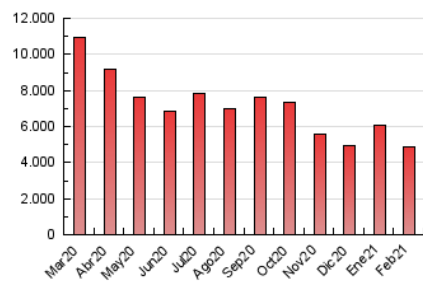


4.3 Por meses

N. únicos / Visitas (x 1000)



Páginas (x 1000)



## 5. Observaciones

Este Medio Electrónico de Comunicación ha sido medido por la herramienta Google Analytics de Google

## 6. Definiciones básicas (Para más información ver Normas Técnicas para el Control de los Medios Electrónicos de Comunicación)

### Página Vista:

Conjunto de ficheros enviado a un usuario como resultado de una petición del mismo recibida por el servidor. Cuando la página está formada por varios marcos (frames), el conjunto de los mismos tendrá, a efectos de cómputo, la consideración de una página unitaria.

### Visita:

Una secuencia ininterrumpida de páginas servidas a un usuario válido. Si dicho usuario no realiza peticiones de páginas en un periodo de tiempo (30 min) la siguiente petición constituirá el inicio de una nueva visita.

### Navegador Único:

Total de combinaciones únicas de una dirección IP y un identificador adicional. Los medios pueden utilizar cookies o el Identificador de Alta de registro.

### Duración Página Vista:

Tiempo acumulado en segundos de todas las páginas vistas (en visitas de dos o más páginas vistas), dividido por el número total de páginas vistas.

### Duración Visita:

Tiempo en segundos de todas las visitas de dos o más páginas vistas, dividido por el número total de visitas de dos o más páginas vistas.

### Tráfico nacional:

Audiencia/difusión correspondiente a España medida en base a los datos de las direcciones IP registradas por el sistema de medición.

## 7. Opinión

De OJDinteractiva, la división de INFORMACIÓN Y CONTROL DE PUBLICACIONES S.A.:

Hemos examinado la información facilitada por el editor del medio electrónico para el periodo que comprende la presente certificación.

Nuestro examen se ha realizado de acuerdo con las normas y procedimientos establecidos en las Normas Técnicas para el Control de los Medios Electrónicos de Comunicación.

En nuestra opinión, la presente acta presenta razonablemente la difusión/audiencia registrada por este medio electrónico.

### ADVERTENCIA:

El trabajo de OJDinteractiva, la división de INFORMACIÓN Y CONTROL DE PUBLICACIONES S.A (INTROL) se limita a la realización de pruebas para la revisión de los datos de recuento suministrados por el editor con la finalidad de expresar una opinión sobre la razonabilidad de dichos datos de acuerdo con las Normas Técnicas para el control de los MEC.

Por tanto, INTROL no acepta responsabilidad alguna por las inexactitudes o errores que puedan existir en los datos de recuento. Tampoco acepta ninguna responsabilidad por la falsedad en los datos de recuento recibidos del editor, ni por otros datos de medición que no están incluidos en el análisis.

Marzo - 2021

OJDinteractiva