



INFORMACION Y CONTROL DE PUBLICACIONES, S.A.

Velázquez, 46, 1ª Drcha - Tel. 91 435 00 32 Fax 91 435 96 05 - 28001 - MADRID
Av. Diagonal 497, 5a planta - Tel 93 439 24 18 Fax 93 419 25 34 - 08029 - BARCELONA

Título: ELMON.CAT
URL Primaria: http://www.elmon.cat
Editor: Editora Singular Digital 2GR S.L.
Domicilio: Plaça Vella, 10 3r
Ciudad: 08221 TERRASSA
Teléfono: 93 674 86 61
Fax: 93 212 66 07
E-mail:
Clasificación: Noticias e Información
Sub-Clasificación: Noticias globales y actualidad

elMón
el diari lliure, obert i per compartir

1. Cifras totales y promedios (Nacional e Internacional)

MES - AÑO	NAVEGADORES UNICOS	VISITAS	PAGINAS
Enero - 2026	1.303.020	2.721.097	3.141.191
PROMEDIO DIARIO	76.792	87.375	101.329
PROMEDIO LUNES-VIERNES	73.375	83.639	97.308
PROMEDIO SABADO-DOMINGO	85.146	96.506	111.158
PAGINAS / VISITAS	1,16		
DURACION MEDIA VISITAS	0:01:14		
TIEMPO INTERACCIÓN MEDIO	0:00:57		

2. Secciones (Nacional e Internacional)

	PAGINAS	%
HOME	327.789	10.44 %
RESTO	2.813.402	89.56 %

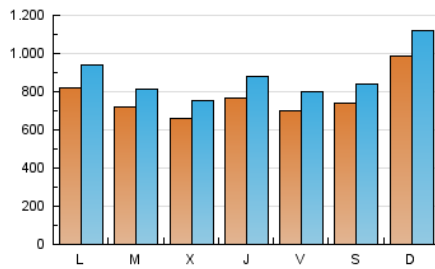
3. Por día del mes (Nacional e Internacional)

Día	N. únicos	Visitas	Páginas	Día	N. únicos	Visitas	Páginas	Día	N. únicos	Visitas	Páginas
1	119.389	136.316	159.493	11	108.560	123.042	135.070	21	55.235	61.820	76.627
2	88.661	104.025	117.013	12	80.252	88.204	103.593	22	73.874	85.191	97.979
3	58.352	67.874	76.674	13	79.494	87.847	104.618	23	52.229	59.490	71.410
4	82.941	93.017	107.026	14	71.356	82.597	93.652	24	65.988	74.048	88.014
5	86.784	103.625	110.388	15	65.800	74.226	87.626	25	57.561	65.024	77.635
6	67.460	74.862	84.677	16	98.446	110.585	128.474	26	62.184	73.921	88.071
7	68.731	78.418	87.374	17	80.272	91.600	107.546	27	77.329	88.862	104.879
8	67.537	77.628	86.275	18	146.189	166.568	190.807	28	68.146	77.273	94.001
9	65.658	75.735	85.078	19	100.107	110.817	130.335	29	57.990	65.439	78.781
10	105.162	118.857	136.796	20	63.662	73.779	88.852	30	43.922	49.402	61.570
								31	61.285	68.521	80.857

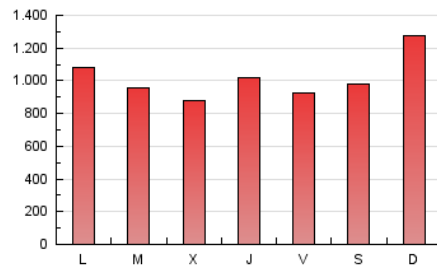
4. Gráficas (Nacional e Internacional)

4.1 Por día de la semana (promedio)

N. únicos / Visitas (x 100)

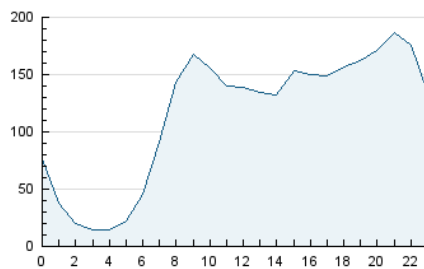


Páginas (x 100)

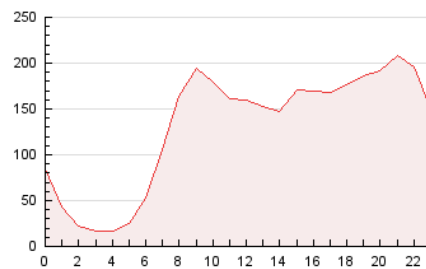


4.2 Por franja horaria (promedio)

Visitas_ (x 1000)

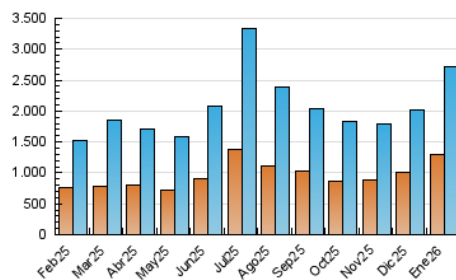


Páginas (x 1000)

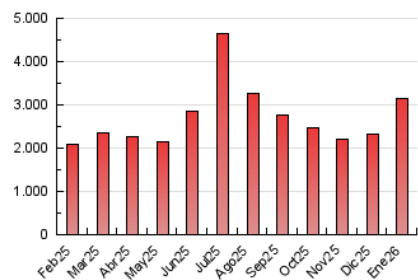


4.3 Por meses

N. únicos / Visitas (x 1000)



Páginas (x 1000)





INFORMACION Y CONTROL DE PUBLICACIONES, S.A.

Velázquez, 46, 1ª Drcha - Tel. 91 435 00 32 Fax 91 435 96 05 - 28001 - MADRID
Av. Diagonal 497, 5a planta - Tel 93 439 24 18 Fax 93 419 25 34 - 08029 - BARCELONA

Anexo - Tráfico Nacional

Título: ELMON.CAT
URL Primaria: http://www.elmon.cat
Editor: Editora Singular Digital 2GR S.L.
Domicilio: Plaça Vella, 10 3r
Ciudad: 08221 TERRASSA
Teléfono: 93 674 86 61
Fax: 93 212 66 07
E-mail:
Clasificación: Noticias e Información
Sub-Clasificación: Noticias globales y actualidad

elMón
el diari lliure, obert i per compartir

1. Cifras totales y promedios (Nacional)

MES - AÑO	NAVEGADORES UNICOS	VISITAS	PAGINAS
Enero - 2026	1.289.892	2.697.252	3.121.478
PROMEDIO DIARIO	76.286	86.865	100.693
PROMEDIO LUNES-VIERNES	72.883	83.155	96.672
PROMEDIO SABADO-DOMINGO	84.606	95.935	110.521
PAGINAS / VISITAS	1,16		
DURACION MEDIA VISITAS	0:01:15		
TIEMPO INTERACCIÓN MEDIO	0:00:57		

2. Secciones (Nacional)

	PAGINAS	%
HOME	324.296	10.39 %
RESTO	2.797.182	89.61 %

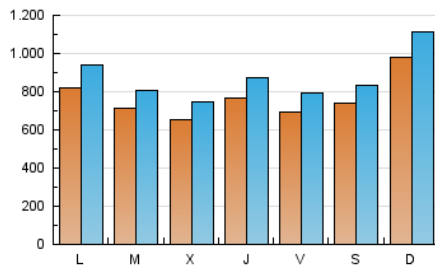
3. Por día del mes (Nacional)

Día	N. únicos	Visitas	Páginas	Día	N. únicos	Visitas	Páginas	Día	N. únicos	Visitas	Páginas
1	118.922	135.758	158.849	11	107.942	122.413	134.326	21	54.633	61.237	75.882
2	88.174	103.557	116.373	12	79.748	87.744	103.018	22	73.432	84.719	97.324
3	57.997	67.267	76.237	13	78.992	87.050	103.886	23	51.561	58.866	70.713
4	82.644	92.653	106.648	14	70.816	81.987	92.904	24	65.089	73.388	87.017
5	86.263	103.450	109.770	15	65.067	73.312	86.834	25	56.648	64.210	76.658
6	67.113	74.529	84.118	16	97.884	110.240	127.829	26	61.582	73.222	87.407
7	68.359	78.036	86.851	17	79.849	90.934	107.040	27	76.810	88.229	104.200
8	67.023	77.127	85.670	18	145.568	165.921	190.166	28	67.837	76.845	93.461
9	65.272	75.387	84.480	19	99.753	110.631	129.747	29	57.541	64.844	78.262
10	104.741	118.455	136.206	20	63.237	73.540	88.256	30	43.410	49.096	60.952
								31	60.974	68.170	80.394

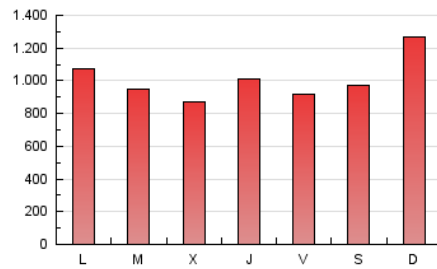
4. Gráficas (Nacional)

4.1 Por día de la semana (promedio)

N. únicos / Visitas (x 100)

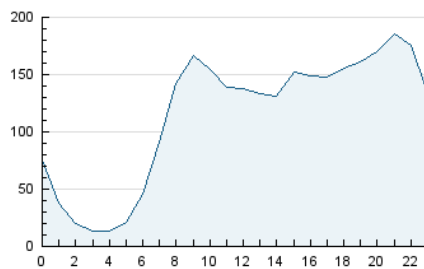


Páginas (x 100)

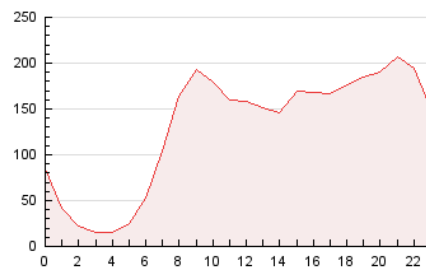


4.2 Por franja horaria (promedio)

Visitas_ (x 1000)

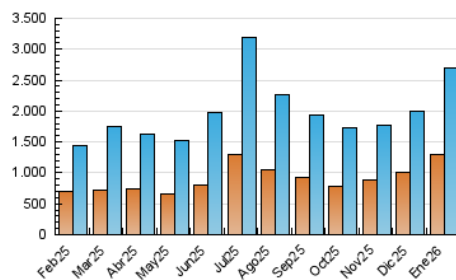


Páginas (x 1000)

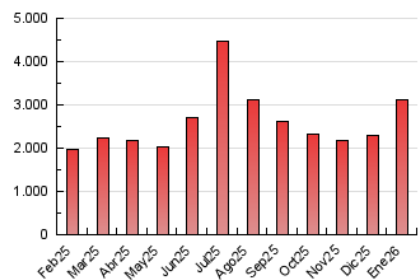


4.3 Por meses

N. únicos / Visitas (x 1000)



Páginas (x 1000)



5. Observaciones

Este Medio Electrónico de Comunicación ha sido medido por la herramienta Google Analytics de Google (GA4).

6. Definiciones básicas (Para más información ver Normas Técnicas para el Control de los Medios Electrónicos de Comunicación)

Página Vista:

Conjunto de ficheros enviado a un usuario como resultado de una petición del mismo recibida por el servidor. Cuando la página está formada por varios marcos (frames), el conjunto de los mismos tendrá, a efectos de cómputo, la consideración de una página unitaria.

Visita:

Una secuencia ininterrumpida de páginas servidas a un usuario válido. Si dicho usuario no realiza peticiones de páginas en un periodo de tiempo (30 min) la siguiente petición constituirá el inicio de una nueva visita.

Navegador Único:

Total de combinaciones únicas de una dirección IP y un identificador adicional. Los medios pueden utilizar cookies o el Identificador de Alta de registro.

Duración Página Vista:

Tiempo acumulado en segundos de todas las páginas vistas (en visitas de dos o más páginas vistas), dividido por el número total de páginas vistas.

Duración Visita:

Tiempo en segundos de todas las visitas de dos o más páginas vistas, dividido por el número total de visitas de dos o más páginas vistas.

Tráfico nacional:

Audiencia/difusión correspondiente a España medida en base a los datos de las direcciones IP registradas por el sistema de medición.

7. Opinión

De OJDinteractiva, la división de INFORMACIÓN Y CONTROL DE PUBLICACIONES S.A.:

Hemos examinado la información facilitada por el editor del medio electrónico para el periodo que comprende la presente certificación.

Nuestro examen se ha realizado de acuerdo con las normas y procedimientos establecidos en las Normas Técnicas para el Control de los Medios Electrónicos de Comunicación.

En nuestra opinión, la presente acta presenta razonablemente la difusión/audiencia registrada por este medio electrónico.

ADVERTENCIA:

El trabajo de OJDinteractiva, la división de INFORMACIÓN Y CONTROL DE PUBLICACIONES S.A (INTROL) se limita a la realización de pruebas para la revisión de los datos de recuento suministrados por el editor con la finalidad de expresar una opinión sobre la razonabilidad de dichos datos de acuerdo con las Normas Técnicas para el control de los MEC.

Por tanto, INTROL no acepta responsabilidad alguna por las inexactitudes o errores que puedan existir en los datos de recuento. Tampoco acepta ninguna responsabilidad por la falsedad en los datos de recuento recibidos del editor, ni por otros datos de medición que no están incluidos en el análisis.

Febrero - 2026

OJDinteractiva