



INFORMACION Y CONTROL DE PUBLICACIONES, S.A.

Velázquez, 46, 1º Drcha - Tel. 91 435 00 32 Fax 91 435 96 05 - 28001 - MADRID
 Entença, 218 Entr. 7 - Tel 93 439 24 18 Fax 93 419 25 34 - 08029 - BARCELONA

Título: ELPLURAL.COM
URL Primaria: http://www.elplural.com
Editor: Corporate Communicator, S.L.
Domicilio: Gran Vía, 64, 2
Ciudad: 28013 MADRID
Teléfono: 91 429 42 58
Fax: 91 429 42 58
E-mail: iruiz@elplural.com
Clasificación: Noticias e Información
Sub-Clasificación: Noticias globales y actualidad



1. Cifras totales y promedios (Nacional e Internacional)

MES - AÑO	NAVEGADORES UNICOS	VISITAS	PAGINAS
Septiembre - 2018	2.223.797	4.509.684	7.165.440
PROMEDIO DIARIO	131.970	150.323	238.848
PROMEDIO LUNES-VIERNES	128.223	147.225	237.527
PROMEDIO SABADO-DOMINGO	139.464	156.519	241.490
PAGINAS / VISITAS	1,59		
DURACION MEDIA VISITAS	0:01:29		
DURACION MEDIA PAGINAS	0:02:26		

2. Secciones (Nacional e Internacional)

	PAGINAS	%
HOME	1.710.120	23.87 %
RESTO	5.455.320	76.13 %

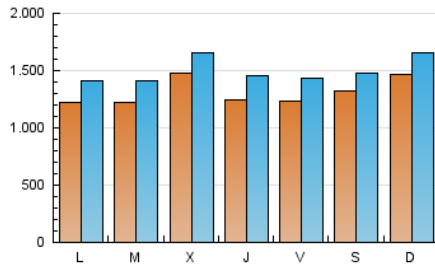
3. Por día del mes (Nacional e Internacional)

Día	N. únicos	Visitas	Páginas	Día	N. únicos	Visitas	Páginas	Día	N. únicos	Visitas	Páginas
1	210.327	227.761	314.813	11	112.174	130.842	215.469	21	168.101	191.605	293.212
2	107.519	118.398	188.889	12	108.226	124.963	206.016	22	123.767	140.658	227.783
3	113.336	128.998	213.428	13	184.582	215.129	343.893	23	173.663	194.344	285.595
4	143.980	162.844	258.114	14	115.151	136.113	238.683	24	149.191	169.791	261.695
5	117.940	133.434	215.875	15	108.662	125.198	215.499	25	106.886	124.925	207.772
6	82.375	96.161	167.133	16	198.907	225.733	340.967	26	105.440	124.501	210.775
7	90.821	104.849	170.899	17	132.841	152.719	252.796	27	127.623	150.619	251.497
8	108.400	120.945	186.712	18	127.962	145.196	226.348	28	119.118	139.030	240.176
9	118.489	134.720	214.961	19	258.668	279.800	380.143	29	109.218	125.476	206.258
10	95.320	111.257	194.830	20	104.721	121.720	201.787	30	135.684	151.955	233.422

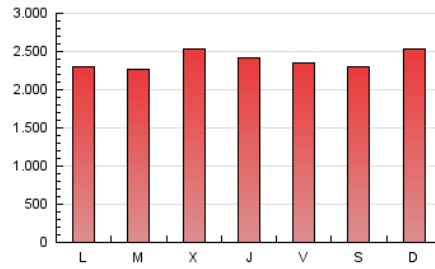
4. Gráficas (Nacional e Internacional)

4.1 Por día de la semana (promedio)

N. únicos / Visitas (x 100)

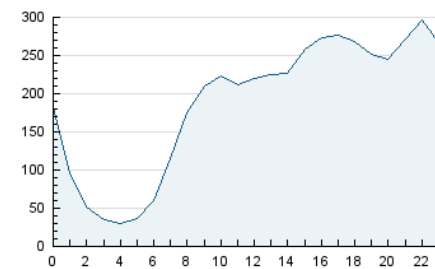


Páginas (x 100)

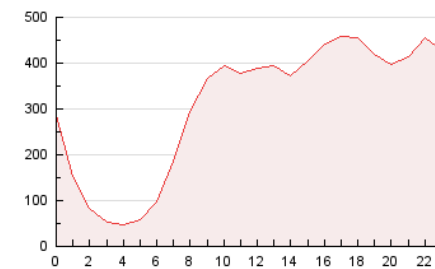


4.2 Por franja horaria (promedio)

Visitas (x 1000)

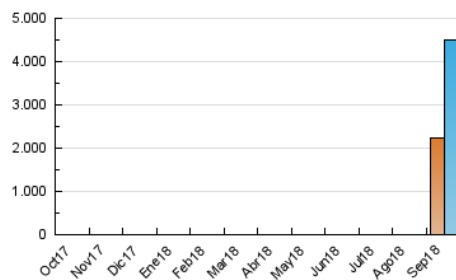


Páginas (x 1000)

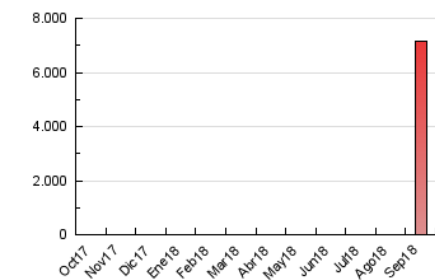


4.3 Por meses

N. únicos / Visitas (x 1000)



Páginas (x 1000)





INFORMACION Y CONTROL DE PUBLICACIONES, S.A.

Velázquez, 46, 1º Drcha - Tel. 91 435 00 32 Fax 91 435 96 05 - 28001 - MADRID
 Entença, 218 Entr. 7 - Tel 93 439 24 18 Fax 93 419 25 34 - 08029 - BARCELONA

Anexo - Tráfico Nacional

Título: ELPLURAL.COM
URL Primaria: http://www.elplural.com
Editor: Corporate Communicator, S.L.
Domicilio: Gran Vía, 64, 2
Ciudad: 28013 MADRID
Teléfono: 91 429 42 58
Fax: 91 429 42 58
E-mail: iruiz@elplural.com
Clasificación: Noticias e Información
Sub-Clasificación: Noticias globales y actualidad



1. Cifras totales y promedios (Nacional)

MES - AÑO	NAVEGADORES UNICOS	VISITAS	PAGINAS
Septiembre - 2018	2.004.336	4.207.419	6.731.072
PROMEDIO DIARIO	122.798	140.247	224.369
PROMEDIO LUNES-VIERNES	118.901	136.962	222.798
PROMEDIO SABADO-DOMINGO	130.592	146.819	227.510
PAGINAS / VISITAS	1,60		
DURACION MEDIA VISITAS	0:01:30		
DURACION MEDIA PAGINAS	0:02:25		

2. Secciones (Nacional)

	PAGINAS	%
HOME	1.647.630	24.48 %
RESTO	5.083.442	75.52 %

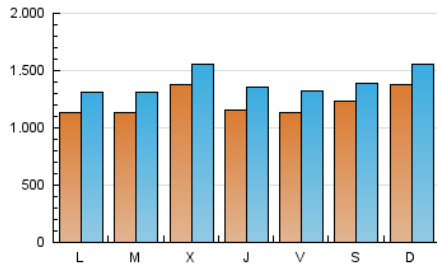
3. Por día del mes (Nacional)

Día	N. únicos	Visitas	Páginas	Día	N. únicos	Visitas	Páginas	Día	N. únicos	Visitas	Páginas
1	202.704	219.430	303.158	11	102.587	120.306	200.276	21	156.226	178.708	274.271
2	100.429	110.655	178.209	12	98.766	114.599	190.423	22	112.475	128.509	209.923
3	104.815	119.634	200.333	13	173.281	202.560	324.805	23	161.434	181.068	267.220
4	133.776	151.763	242.907	14	105.337	125.232	221.655	24	138.935	158.437	246.618
5	108.639	123.292	201.882	15	99.795	115.537	200.293	25	99.306	116.373	195.692
6	74.270	87.246	154.318	16	188.351	214.123	323.371	26	98.094	116.146	199.264
7	83.215	96.454	159.377	17	123.345	142.261	237.205	27	120.012	142.096	239.251
8	101.723	113.649	176.330	18	118.840	135.232	211.785	28	110.212	129.180	225.876
9	111.257	126.730	203.870	19	246.092	266.306	361.603	29	100.597	115.933	192.557
10	87.244	102.288	181.980	20	95.022	111.120	186.448	30	127.152	142.552	220.172

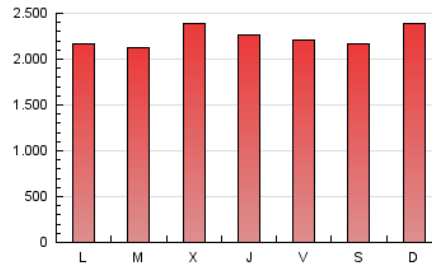
4. Gráficas (Nacional)

4.1 Por día de la semana (promedio)

N. únicos / Visitas (x 100)

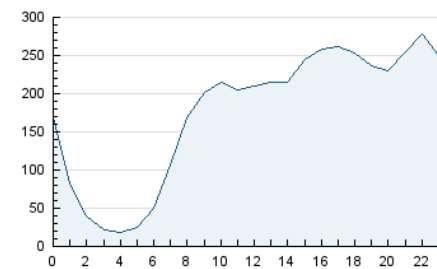


Páginas (x 100)

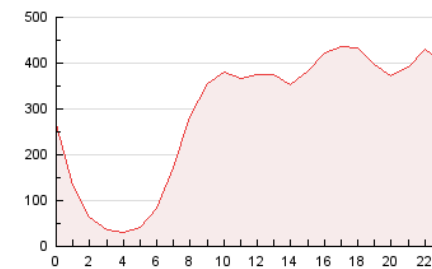


4.2 Por franja horaria (promedio)

Visitas (x 1000)

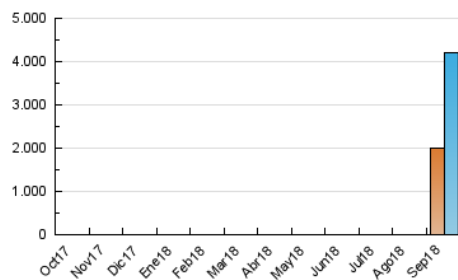


Páginas (x 1000)

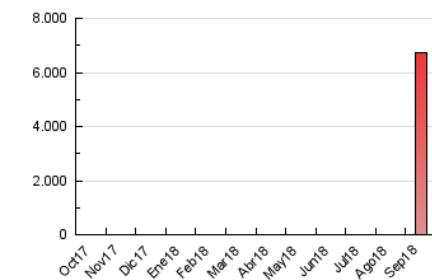


4.3 Por meses

N. únicos / Visitas (x 1000)



Páginas (x 1000)



5. Observaciones

Este Medio Electrónico de Comunicación ha sido medido por la herramienta Google Analytics de Google

6. Definiciones básicas (Para más información ver Normas Técnicas para el Control de los Medios Electrónicos de Comunicación)

Página Vista:

Conjunto de ficheros enviado a un usuario como resultado de una petición del mismo recibida por el servidor. Cuando la página está formada por varios marcos (frames), el conjunto de los mismos tendrá, a efectos de cómputo, la consideración de una página unitaria.

Visita:

Una secuencia ininterrumpida de páginas servidas a un usuario válido. Si dicho usuario no realiza peticiones de páginas en un periodo de tiempo (30 min) la siguiente petición constituirá el inicio de una nueva visita.

Navegador Único:

Total de combinaciones únicas de una dirección IP y un identificador adicional. Los medios pueden utilizar cookies o el Identificador de Alta de registro.

Duración Página Vista:

Tiempo acumulado en segundos de todas las páginas vistas (en visitas de dos o más páginas vistas), dividido por el número total de páginas vistas.

Duración Visita:

Tiempo en segundos de todas las visitas de dos o más páginas vistas, dividido por el número total de visitas de dos o más páginas vistas.

Tráfico nacional:

Audiencia/difusión correspondiente a España medida en base a los datos de las direcciones IP registradas por el sistema de medición.

7. Opinión

De OJDinteractiva, la división de INFORMACIÓN Y CONTROL DE PUBLICACIONES S.A.:

Hemos examinado la información facilitada por el editor del medio electrónico para el periodo que comprende la presente certificación.

Nuestro examen se ha realizado de acuerdo con las normas y procedimientos establecidos en las Normas Técnicas para el Control de los Medios Electrónicos de Comunicación.

En nuestra opinión, la presente acta presenta razonablemente la difusión/audiencia registrada por este medio electrónico.

ADVERTENCIA:

El trabajo de OJDinteractiva, la división de INFORMACIÓN Y CONTROL DE PUBLICACIONES S.A (INTROL) se limita a la realización de pruebas para la revisión de los datos de recuento suministrados por el editor con la finalidad de expresar una opinión sobre la razonabilidad de dichos datos de acuerdo con las Normas Técnicas para el control de los MEC.

Por tanto, INTROL no acepta responsabilidad alguna por las inexactitudes o errores que puedan existir en los datos de recuento. Tampoco acepta ninguna responsabilidad por la falsedad en los datos de recuento recibidos del editor, ni por otros datos de medición que no están incluidos en el análisis.

Octubre - 2018

OJDinteractiva