



## INFORMACION Y CONTROL DE PUBLICACIONES, S.A.

Velázquez, 46, 1º Drcha - Tel. 91 435 00 32 Fax 91 435 96 05 - 28001 - MADRID  
 Entença, 218 Entr. 7 - Tel 93 439 24 18 Fax 93 419 25 34 - 08029 - BARCELONA

**Título:** ELPLURAL.COM  
**URL Primaria:** http://www.elplural.com  
**Editor:** Corporate Communicator, S.L.  
**Domicilio:** Gran Vía, 64, 2  
**Ciudad:** 28013 MADRID  
**Teléfono:** 91 429 42 58  
**Fax:** 91 429 42 58  
**E-mail:** iruiz@elplural.com  
**Clasificación:** Noticias e Información  
**Sub-Clasificación:** Noticias globales y actualidad



### 1. Cifras totales y promedios (Nacional e Internacional)

MES - AÑO	NAVEGADORES UNICOS	VISITAS	PAGINAS
Julio - 2019	1.912.352	4.236.254	8.612.130
<b>PROMEDIO DIARIO</b>	<b>106.731</b>	<b>136.653</b>	<b>277.811</b>
<b>PROMEDIO LUNES-VIERNES</b>	109.363	140.110	284.436
<b>PROMEDIO SABADO-DOMINGO</b>	99.166	126.716	258.764
<b>PAGINAS / VISITAS</b>	2,03		
<b>DURACION MEDIA VISITAS</b>	0:03:45		
<b>DURACION MEDIA PAGINAS</b>	0:03:32		

### 2. Secciones (Nacional e Internacional)

	PAGINAS	%
<b>HOME</b>	2.880.076	33.44 %
<b>RESTO</b>	5.732.054	66.56 %

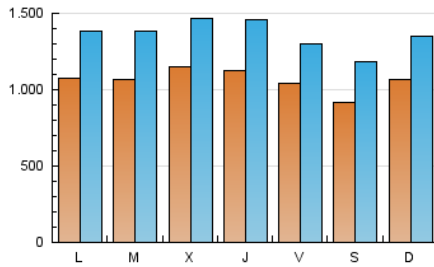
### 3. Por día del mes (Nacional e Internacional)

Día	N. únicos	Visitas	Páginas	Día	N. únicos	Visitas	Páginas	Día	N. únicos	Visitas	Páginas
1	94.906	122.155	259.610	11	119.389	149.712	293.066	21	134.687	168.466	330.584
2	102.429	131.149	268.816	12	115.771	141.540	273.158	22	119.708	153.056	290.416
3	123.101	150.490	297.328	13	95.639	122.869	250.749	23	115.688	155.337	320.464
4	104.885	130.677	257.802	14	93.134	120.264	247.936	24	106.817	150.038	324.524
5	107.506	132.426	261.124	15	112.850	146.134	295.424	25	102.752	146.221	338.887
6	94.562	117.772	231.966	16	109.322	138.673	276.325	26	96.032	120.584	250.544
7	117.921	148.863	310.375	17	117.246	146.844	283.335	27	80.007	103.499	210.366
8	120.057	149.602	299.168	18	123.855	157.384	319.318	28	80.350	102.707	219.445
9	114.674	147.250	298.064	19	96.716	125.504	263.834	29	91.099	119.949	249.979
10	124.444	155.835	298.882	20	97.028	129.287	268.692	30	92.044	120.565	254.347
								31	104.048	131.402	267.602

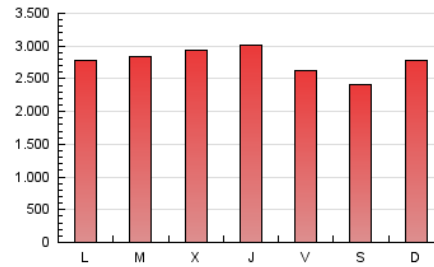
4. Gráficas (Nacional e Internacional)

4.1 Por día de la semana (promedio)

N. únicos / Visitas (x 100)



Páginas (x 100)

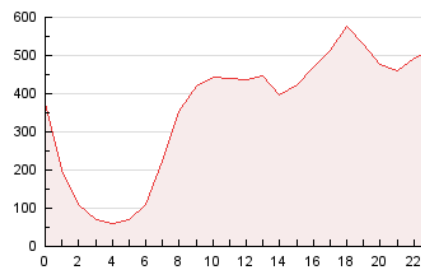


4.2 Por franja horaria (promedio)

Visitas (x 1000)

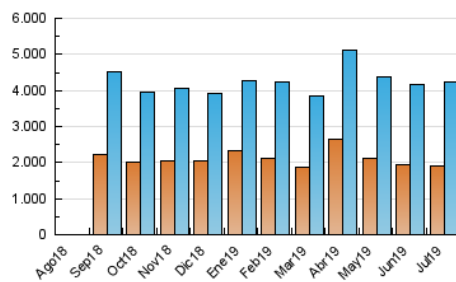


Páginas (x 1000)

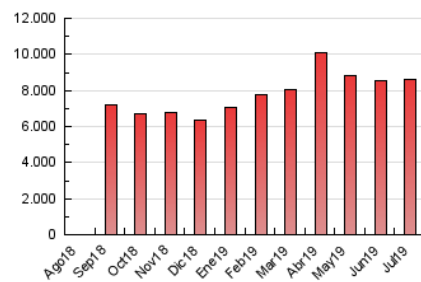


4.3 Por meses

N. únicos / Visitas (x 1000)



Páginas (x 1000)





## INFORMACION Y CONTROL DE PUBLICACIONES, S.A.

Velázquez, 46, 1º Drcha - Tel. 91 435 00 32 Fax 91 435 96 05 - 28001 - MADRID  
 Entença, 218 Entr. 7 - Tel 93 439 24 18 Fax 93 419 25 34 - 08029 - BARCELONA

### Anexo - Tráfico Nacional

**Título:** ELPLURAL.COM  
**URL Primaria:** http://www.elplural.com  
**Editor:** Corporate Communicator, S.L.  
**Domicilio:** Gran Vía, 64, 2  
**Ciudad:** 28013 MADRID  
**Teléfono:** 91 429 42 58  
**Fax:** 91 429 42 58  
**E-mail:** iruiz@elplural.com  
**Clasificación:** Noticias e Información  
**Sub-Clasificación:** Noticias globales y actualidad



#### 1. Cifras totales y promedios (Nacional)

MES - AÑO	NAVEGADORES UNICOS	VISITAS	PAGINAS
Julio - 2019	1.711.615	3.936.205	8.071.760
<b>PROMEDIO DIARIO</b>	<b>98.464</b>	<b>126.974</b>	<b>260.379</b>
<b>PROMEDIO LUNES-VIERNES</b>	<b>100.788</b>	<b>130.083</b>	<b>266.321</b>
<b>PROMEDIO SABADO-DOMINGO</b>	<b>91.782</b>	<b>118.038</b>	<b>243.298</b>
<b>PAGINAS / VISITAS</b>	<b>2,05</b>		
<b>DURACION MEDIA VISITAS</b>	<b>0:03:43</b>		
<b>DURACION MEDIA PAGINAS</b>	<b>0:03:27</b>		

#### 2. Secciones (Nacional)

	PAGINAS	%
<b>HOME</b>	2.750.270	34.07 %
<b>RESTO</b>	5.321.490	65.93 %

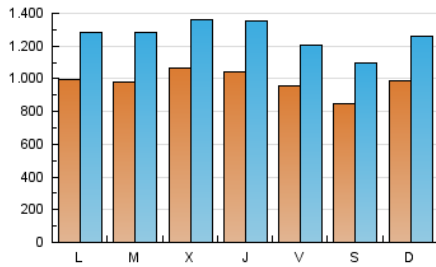
#### 3. Por día del mes (Nacional)

Día	N. únicos	Visitas	Páginas	Día	N. únicos	Visitas	Páginas	Día	N. únicos	Visitas	Páginas
1	86.804	112.777	242.584	11	110.433	139.301	274.834	21	125.540	157.767	311.664
2	93.053	120.391	249.622	12	107.336	131.776	256.501	22	110.706	142.454	271.829
3	113.023	139.057	277.497	13	88.536	114.519	235.914	23	107.310	145.154	301.619
4	96.219	120.795	240.137	14	85.930	111.735	233.641	24	98.694	140.026	305.196
5	99.752	123.424	245.015	15	104.306	136.101	277.530	25	94.901	136.456	318.487
6	87.877	109.992	217.956	16	100.571	128.556	258.273	26	88.193	111.444	234.190
7	110.063	139.684	293.423	17	107.473	135.589	263.960	27	73.002	95.280	195.995
8	110.727	138.848	280.334	18	114.020	145.926	297.820	28	74.347	95.501	206.034
9	106.215	137.318	279.818	19	88.803	116.148	246.533	29	83.576	111.065	233.671
10	115.349	145.328	280.460	20	88.960	119.825	251.757	30	84.304	111.509	237.830
								31	96.356	122.459	251.636

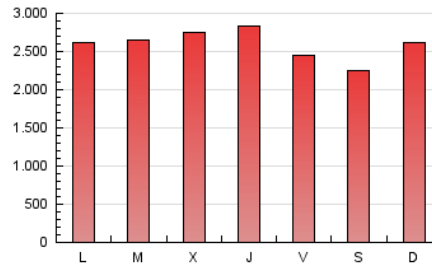
#### 4. Gráficas (Nacional)

##### 4.1 Por día de la semana (promedio)

N. únicos / Visitas (x 100)



Páginas (x 100)

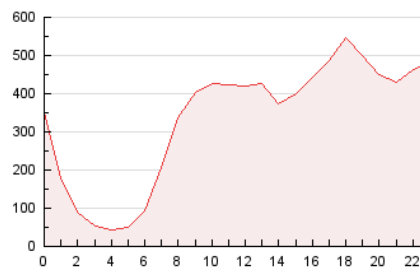


##### 4.2 Por franja horaria (promedio)

Visitas (x 1000)

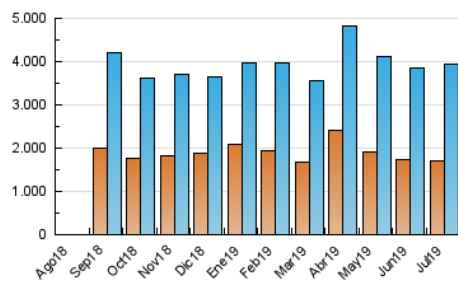


Páginas (x 1000)

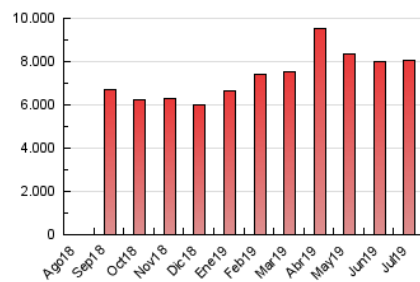


##### 4.3 Por meses

N. únicos / Visitas (x 1000)



Páginas (x 1000)



## 5. Observaciones

Este Medio Electrónico de Comunicación ha sido medido por la herramienta Google Analytics de Google

## 6. Definiciones básicas (Para más información ver Normas Técnicas para el Control de los Medios Electrónicos de Comunicación)

### Página Vista:

Conjunto de ficheros enviado a un usuario como resultado de una petición del mismo recibida por el servidor. Cuando la página está formada por varios marcos (frames), el conjunto de los mismos tendrá, a efectos de cómputo, la consideración de una página unitaria.

### Visita:

Una secuencia ininterrumpida de páginas servidas a un usuario válido. Si dicho usuario no realiza peticiones de páginas en un periodo de tiempo (30 min) la siguiente petición constituirá el inicio de una nueva visita.

### Navegador Único:

Total de combinaciones únicas de una dirección IP y un identificador adicional. Los medios pueden utilizar cookies o el Identificador de Alta de registro.

### Duración Página Vista:

Tiempo acumulado en segundos de todas las páginas vistas (en visitas de dos o más páginas vistas), dividido por el número total de páginas vistas.

### Duración Visita:

Tiempo en segundos de todas las visitas de dos o más páginas vistas, dividido por el número total de visitas de dos o más páginas vistas.

### Tráfico nacional:

Audiencia/difusión correspondiente a España medida en base a los datos de las direcciones IP registradas por el sistema de medición.

## 7. Opinión

De OJDinteractiva, la división de INFORMACIÓN Y CONTROL DE PUBLICACIONES S.A.:

Hemos examinado la información facilitada por el editor del medio electrónico para el periodo que comprende la presente certificación.

Nuestro examen se ha realizado de acuerdo con las normas y procedimientos establecidos en las Normas Técnicas para el Control de los Medios Electrónicos de Comunicación.

En nuestra opinión, la presente acta presenta razonablemente la difusión/audiencia registrada por este medio electrónico.

### ADVERTENCIA:

El trabajo de OJDinteractiva, la división de INFORMACIÓN Y CONTROL DE PUBLICACIONES S.A (INTROL) se limita a la realización de pruebas para la revisión de los datos de recuento suministrados por el editor con la finalidad de expresar una opinión sobre la razonabilidad de dichos datos de acuerdo con las Normas Técnicas para el control de los MEC.

Por tanto, INTROL no acepta responsabilidad alguna por las inexactitudes o errores que puedan existir en los datos de recuento. Tampoco acepta ninguna responsabilidad por la falsedad en los datos de recuento recibidos del editor, ni por otros datos de medición que no están incluidos en el análisis.

Agosto - 2019

OJDinteractiva