



## INFORMACION Y CONTROL DE PUBLICACIONES, S.A.

Velázquez, 46, 1º Drcha - Tel. 91 435 00 32 Fax 91 435 96 05 - 28001 - MADRID  
Av. Diagonal 497, 5a planta - Tel 93 439 24 18 Fax 93 419 25 34 - 08029 - BARCELONA

**Título:** ELPLURAL.COM  
**URL Primaria:** https://www.elplural.com  
**Editor:** Corporate Communicator, S.L.  
**Domicilio:** Gran Vía, 64, 2º izda.  
**Ciudad:** 28013 MADRID  
**Teléfono:** 91 429 42 58  
**Fax:** 91 429 42 58  
**E-mail:** iruiz@elplural.com  
**Clasificación:** Noticias e Información  
**Sub-Clasificación:** Noticias globales y actualidad

### 1. Cifras totales y promedios (Nacional e Internacional)

MES - AÑO	NAVEGADORES UNICOS	VISITAS	PAGINAS
Mayo - 2026	2.405.915	6.440.900	10.955.618
<b>PROMEDIO DIARIO</b>	<b>162.462</b>	<b>206.130</b>	<b>353.577</b>
<b>PROMEDIO LUNES-VIERNES</b>	164.527	211.418	363.144
<b>PROMEDIO SABADO-DOMINGO</b>	158.125	195.025	333.485
<b>PAGINAS / VISITAS</b>	1,72		
<b>DURACION MEDIA VISITAS</b>	0:03:13		
<b>TIEMPO INTERACCIÓN MEDIO</b>	0:04:10		

### 2. Secciones (Nacional e Internacional)

	PAGINAS	%
<b>HOME</b>	3.652.126	33.32 %
<b>RESTO</b>	7.308.750	66.68 %

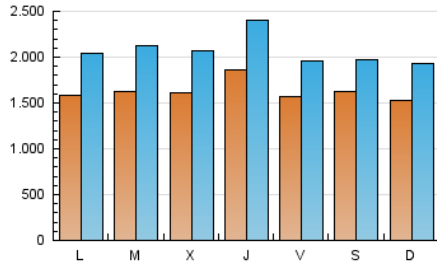
### 3. Por día del mes (Nacional e Internacional)

Día	N. únicos	Visitas	Páginas	Día	N. únicos	Visitas	Páginas	Día	N. únicos	Visitas	Páginas
<b>1</b>	118.398	147.233	266.307	<b>11</b>	149.162	193.518	336.536	<b>21</b>	139.907	185.614	311.674
<b>2</b>	107.363	131.350	246.201	<b>12</b>	142.617	183.994	348.322	<b>22</b>	188.373	237.019	401.310
<b>3</b>	115.346	145.458	253.397	<b>13</b>	160.555	199.274	341.051	<b>23</b>	220.252	263.959	444.488
<b>4</b>	138.668	186.308	323.409	<b>14</b>	153.813	193.078	317.974	<b>24</b>	177.149	219.477	382.078
<b>5</b>	164.968	207.952	387.610	<b>15</b>	110.551	139.425	240.622	<b>25</b>	197.794	252.601	430.434
<b>6</b>	160.258	204.862	363.913	<b>16</b>	109.300	134.059	245.716	<b>26</b>	180.004	237.721	420.236
<b>7</b>	300.968	371.441	546.334	<b>17</b>	142.654	191.201	335.861	<b>27</b>	169.566	223.221	393.218
<b>8</b>	224.343	266.144	424.233	<b>18</b>	145.145	185.706	325.649	<b>28</b>	151.111	212.253	356.456
<b>9</b>	241.865	285.790	449.122	<b>19</b>	162.930	221.218	399.737	<b>29</b>	142.355	188.288	331.243
<b>10</b>	180.874	223.552	369.705	<b>20</b>	153.580	202.915	359.755	<b>30</b>	136.499	172.590	299.639
								<b>31</b>	149.950	182.814	308.646

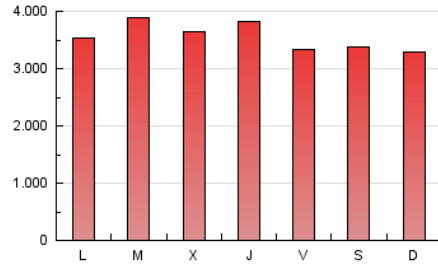
#### 4. Gráficas (Nacional e Internacional)

##### 4.1 Por día de la semana (promedio)

N. únicos / Visitas (x 100)



Páginas (x 100)

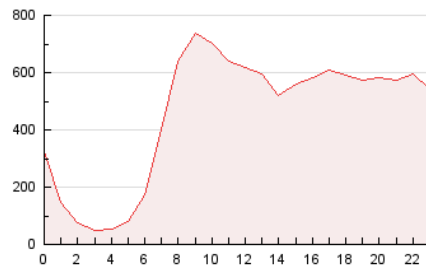


##### 4.2 Por franja horaria (promedio)

Visitas\_ (x 1000)

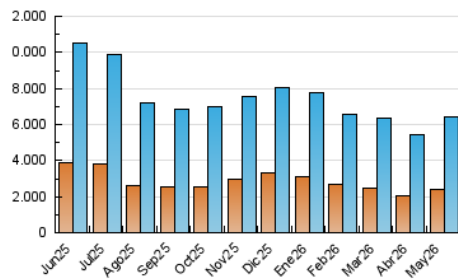


Páginas (x 1000)

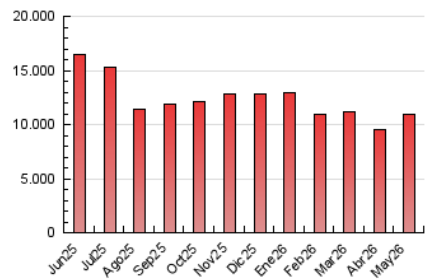


##### 4.3 Por meses

N. únicos / Visitas (x 1000)



Páginas (x 1000)





## INFORMACION Y CONTROL DE PUBLICACIONES, S.A.

Velázquez, 46, 1º Drcha - Tel. 91 435 00 32 Fax 91 435 96 05 - 28001 - MADRID  
 Av. Diagonal 497, 5a planta - Tel 93 439 24 18 Fax 93 419 25 34 - 08029 - BARCELONA

### Anexo - Tráfico Nacional

**Título:** ELPLURAL.COM  
**URL Primaria:** https://www.elplural.com  
**Editor:** Corporate Communicator, S.L.  
**Domicilio:** Gran Vía, 64, 2º izda.  
**Ciudad:** 28013 MADRID  
**Teléfono:** 91 429 42 58  
**Fax:** 91 429 42 58  
**E-mail:** iruiz@elplural.com  
**Clasificación:** Noticias e Información  
**Sub-Clasificación:** Noticias globales y actualidad



#### 1. Cifras totales y promedios (Nacional)

MES - AÑO	NAVEGADORES UNICOS	VISITAS	PAGINAS
Mayo - 2026	2.236.298	6.187.806	10.601.407
<b>PROMEDIO DIARIO</b>	<b>155.355</b>	<b>198.148</b>	<b>341.981</b>
<b>PROMEDIO LUNES-VIERNES</b>	157.194	203.154	351.117
<b>PROMEDIO SABADO-DOMINGO</b>	151.494	187.636	322.795
<b>PAGINAS / VISITAS</b>	1,73		
<b>DURACION MEDIA VISITAS</b>	0:03:15		
<b>TIEMPO INTERACCIÓN MEDIO</b>	0:04:22		

#### 2. Secciones (Nacional)

	PAGINAS	%
<b>HOME</b>	3.560.013	33.58 %
<b>RESTO</b>	7.041.394	66.42 %

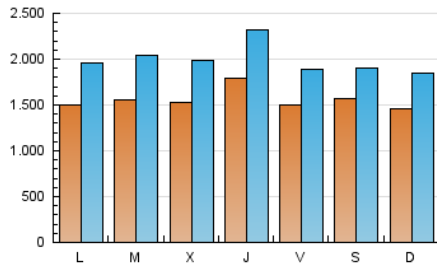
#### 3. Por día del mes (Nacional)

Día	N. únicos	Visitas	Páginas	Día	N. únicos	Visitas	Páginas	Día	N. únicos	Visitas	Páginas
<b>1</b>	113.170	140.937	257.243	<b>11</b>	140.452	185.774	323.277	<b>21</b>	132.497	176.541	300.423
<b>2</b>	101.684	125.437	237.119	<b>12</b>	135.170	176.740	336.328	<b>22</b>	180.066	227.757	388.714
<b>3</b>	109.256	139.562	244.058	<b>13</b>	153.498	190.987	329.025	<b>23</b>	211.874	251.997	430.209
<b>4</b>	132.299	179.714	312.427	<b>14</b>	147.414	185.690	307.512	<b>24</b>	170.868	211.660	370.400
<b>5</b>	157.522	200.521	374.730	<b>15</b>	105.319	133.410	232.179	<b>25</b>	190.026	243.484	416.898
<b>6</b>	154.149	195.645	351.973	<b>16</b>	103.953	128.566	236.967	<b>26</b>	172.835	228.311	406.734
<b>7</b>	291.525	361.170	533.102	<b>17</b>	135.477	182.596	325.044	<b>27</b>	161.209	215.911	380.189
<b>8</b>	216.282	257.847	411.670	<b>18</b>	136.398	175.679	312.400	<b>28</b>	144.850	202.975	344.153
<b>9</b>	234.068	277.768	437.427	<b>19</b>	154.730	213.095	386.571	<b>29</b>	136.627	181.204	320.549
<b>10</b>	172.598	215.869	356.857	<b>20</b>	145.026	192.838	347.361	<b>30</b>	131.173	166.187	290.292
								<b>31</b>	143.984	176.717	299.576

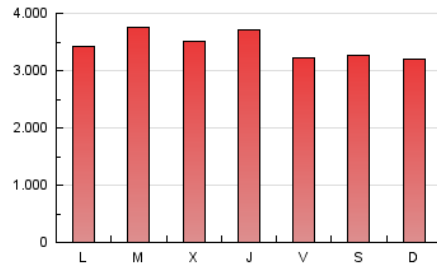
#### 4. Gráficas (Nacional)

##### 4.1 Por día de la semana (promedio)

N. únicos / Visitas (x 100)

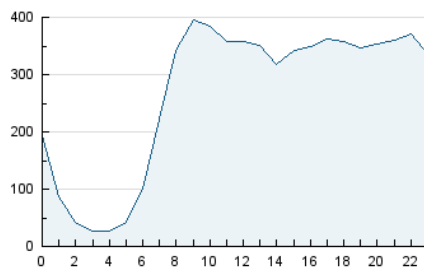


Páginas (x 100)

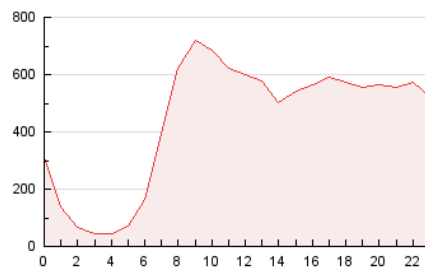


##### 4.2 Por franja horaria (promedio)

Visitas\_ (x 1000)

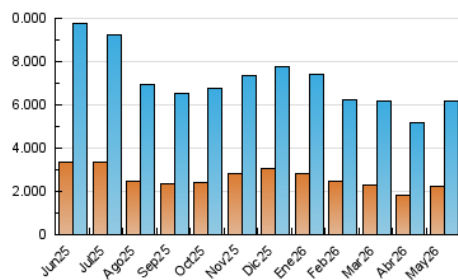


Páginas (x 1000)

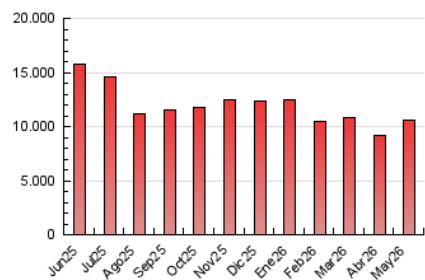


##### 4.3 Por meses

N. únicos / Visitas (x 1000)



Páginas (x 1000)



## 5. Observaciones

Este Medio Electrónico de Comunicación ha sido medido por la herramienta Google Analytics de Google (GA4).

## 6. Definiciones básicas (Para más información ver Normas Técnicas para el Control de los Medios Electrónicos de Comunicación)

### Página Vista:

Conjunto de ficheros enviado a un usuario como resultado de una petición del mismo recibida por el servidor. Cuando la página está formada por varios marcos (frames), el conjunto de los mismos tendrá, a efectos de cómputo, la consideración de una página unitaria.

### Visita:

Una secuencia ininterrumpida de páginas servidas a un usuario válido. Si dicho usuario no realiza peticiones de páginas en un periodo de tiempo (30 min) la siguiente petición constituirá el inicio de una nueva visita.

### Navegador Único:

Total de combinaciones únicas de una dirección IP y un identificador adicional. Los medios pueden utilizar cookies o el Identificador de Alta de registro.

### Duración Página Vista:

Tiempo acumulado en segundos de todas las páginas vistas (en visitas de dos o más páginas vistas), dividido por el número total de páginas vistas.

### Duración Visita:

Tiempo en segundos de todas las visitas de dos o más páginas vistas, dividido por el número total de visitas de dos o más páginas vistas.

### Tráfico nacional:

Audiencia/difusión correspondiente a España medida en base a los datos de las direcciones IP registradas por el sistema de medición.

## 7. Opinión

De OJDinteractiva, la división de INFORMACIÓN Y CONTROL DE PUBLICACIONES S.A.:

Hemos examinado la información facilitada por el editor del medio electrónico para el periodo que comprende la presente certificación.

Nuestro examen se ha realizado de acuerdo con las normas y procedimientos establecidos en las Normas Técnicas para el Control de los Medios Electrónicos de Comunicación.

En nuestra opinión, la presente acta presenta razonablemente la difusión/audiencia registrada por este medio electrónico.

### ADVERTENCIA:

El trabajo de OJDinteractiva, la división de INFORMACIÓN Y CONTROL DE PUBLICACIONES S.A (INTROL) se limita a la realización de pruebas para la revisión de los datos de recuento suministrados por el editor con la finalidad de expresar una opinión sobre la razonabilidad de dichos datos de acuerdo con las Normas Técnicas para el control de los MEC.

Por tanto, INTROL no acepta responsabilidad alguna por las inexactitudes o errores que puedan existir en los datos de recuento. Tampoco acepta ninguna responsabilidad por la falsedad en los datos de recuento recibidos del editor, ni por otros datos de medición que no están incluidos en el análisis.

Junio - 2026

OJDinteractiva