



INFORMACION Y CONTROL DE PUBLICACIONES, S.A.

Velázquez, 46, 1º Drcha - Tel. 91 435 00 32 Fax 91 435 96 05 - 28001 - MADRID
 Entença, 218 Entr. 7 - Tel 93 439 24 18 Fax 93 419 25 34 - 08029 - BARCELONA

Título: ELPLURAL.COM
URL Primaria: http://www.elplural.com
Editor: Corporate Communicator, S.L.
Domicilio: Gran Vía, 64, 2
Ciudad: 28013 MADRID
Teléfono: 91 429 42 58
Fax: 91 429 42 58
E-mail: iruiz@elplural.com
Clasificación: Noticias e Información
Sub-Clasificación: Noticias globales y actualidad



1. Cifras totales y promedios (Nacional e Internacional)

MES - AÑO	NAVEGADORES UNICOS	VISITAS	PAGINAS
Marzo - 2019	1.885.292	3.843.469	8.067.376
PROMEDIO DIARIO	102.367	123.983	260.238
PROMEDIO LUNES-VIERNES	105.363	127.500	267.593
PROMEDIO SABADO-DOMINGO	96.076	116.597	244.792
PAGINAS / VISITAS	2,10		
DURACION MEDIA VISITAS	0:04:00		
DURACION MEDIA PAGINAS	0:03:32		

2. Secciones (Nacional e Internacional)

	PAGINAS	%
HOME	2.724.924	33.78 %
RESTO	5.342.452	66.22 %

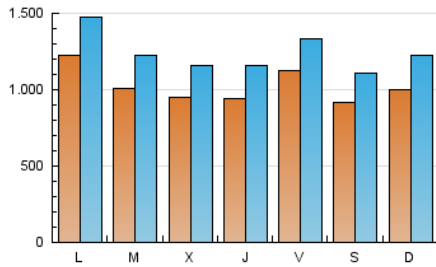
3. Por día del mes (Nacional e Internacional)

Día	N. únicos	Visitas	Páginas	Día	N. únicos	Visitas	Páginas	Día	N. únicos	Visitas	Páginas
1	132.753	153.397	304.332	11	138.504	166.991	343.396	21	97.775	117.152	240.644
2	97.324	115.262	239.015	12	109.251	130.886	266.417	22	95.494	112.505	225.529
3	104.472	125.701	276.388	13	87.024	106.709	225.357	23	86.042	102.806	195.932
4	95.120	117.219	262.515	14	85.682	107.902	232.283	24	113.171	138.465	292.445
5	102.957	124.877	266.366	15	100.318	122.279	255.246	25	161.972	191.608	392.390
6	104.448	127.583	277.431	16	91.961	110.772	226.147	26	104.252	126.730	259.750
7	97.815	119.694	254.014	17	108.312	133.568	274.260	27	101.821	124.372	250.267
8	135.585	160.723	317.420	18	95.011	115.646	264.595	28	96.039	119.475	258.941
9	104.920	125.896	264.862	19	87.589	106.549	235.241	29	96.528	119.352	259.784
10	96.651	116.630	242.583	20	86.681	105.846	227.537	30	79.137	98.230	219.287
								31	78.767	98.644	217.002

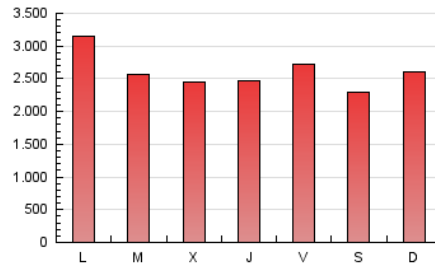
4. Gráficas (Nacional e Internacional)

4.1 Por día de la semana (promedio)

N. únicos / Visitas (x 100)

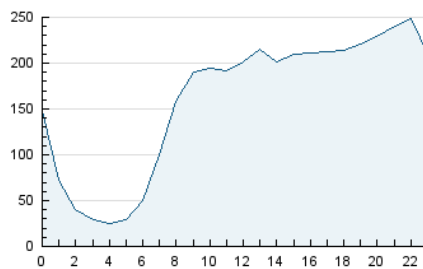


Páginas (x 100)

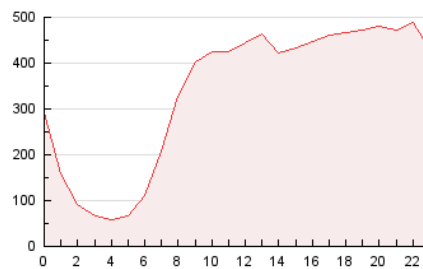


4.2 Por franja horaria (promedio)

Visitas (x 1000)

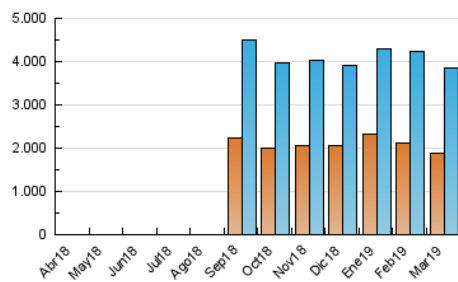


Páginas (x 1000)

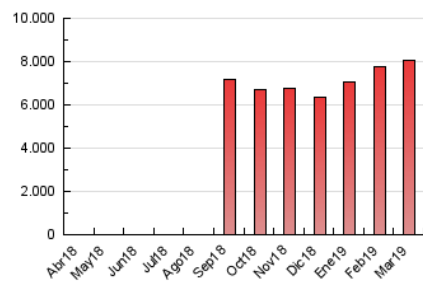


4.3 Por meses

N. únicos / Visitas (x 1000)



Páginas (x 1000)





INFORMACION Y CONTROL DE PUBLICACIONES, S.A.

Velázquez, 46, 1º Drcha - Tel. 91 435 00 32 Fax 91 435 96 05 - 28001 - MADRID
 Entença, 218 Entr. 7 - Tel 93 439 24 18 Fax 93 419 25 34 - 08029 - BARCELONA

Anexo - Tráfico Nacional

Título: ELPLURAL.COM
URL Primaria: http://www.elplural.com
Editor: Corporate Communicator, S.L.
Domicilio: Gran Vía, 64, 2
Ciudad: 28013 MADRID
Teléfono: 91 429 42 58
Fax: 91 429 42 58
E-mail: iruiz@elplural.com
Clasificación: Noticias e Información
Sub-Clasificación: Noticias globales y actualidad



1. Cifras totales y promedios (Nacional)

MES - AÑO	NAVEGADORES UNICOS	VISITAS	PAGINAS
Marzo - 2019	1.671.826	3.545.212	7.545.553
PROMEDIO DIARIO	93.828	114.362	243.405
PROMEDIO LUNES-VIERNES	97.091	118.135	250.926
PROMEDIO SABADO-DOMINGO	86.975	106.437	227.610
PAGINAS / VISITAS	2,13		
DURACION MEDIA VISITAS	0:04:00		
DURACION MEDIA PAGINAS	0:03:27		

2. Secciones (Nacional)

	PAGINAS	%
HOME	2.614.693	34.65 %
RESTO	4.930.860	65.35 %

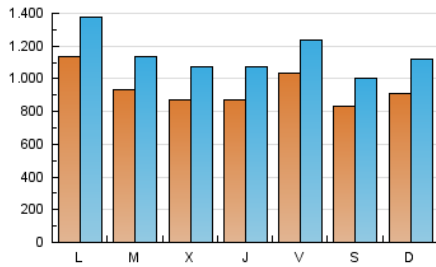
3. Por día del mes (Nacional)

Día	N. únicos	Visitas	Páginas	Día	N. únicos	Visitas	Páginas	Día	N. únicos	Visitas	Páginas
1	122.215	141.756	284.571	11	128.998	156.123	323.489	21	90.807	109.225	226.832
2	85.535	102.186	217.786	12	101.057	121.580	249.549	22	87.502	103.614	210.431
3	91.929	111.864	252.998	13	79.539	98.155	210.315	23	76.804	92.720	180.591
4	85.563	106.444	242.756	14	78.841	100.036	217.868	24	103.191	127.400	273.739
5	95.259	116.133	249.600	15	92.435	113.310	239.276	25	151.900	180.289	372.393
6	95.621	117.567	259.367	16	84.677	102.543	212.358	26	95.802	117.216	243.639
7	89.958	110.766	237.426	17	99.912	124.079	258.374	27	93.817	115.360	234.672
8	125.576	149.563	298.246	18	87.173	106.775	248.751	28	88.514	110.688	243.410
9	95.426	115.307	246.242	19	80.633	98.645	220.726	29	88.369	110.089	243.996
10	87.354	106.237	224.464	20	79.335	97.511	212.139	30	72.077	90.218	205.045
								31	72.845	91.813	204.504

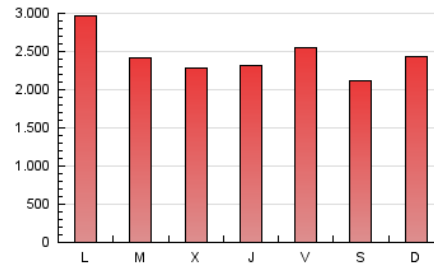
4. Gráficas (Nacional)

4.1 Por día de la semana (promedio)

N. únicos / Visitas (x 100)

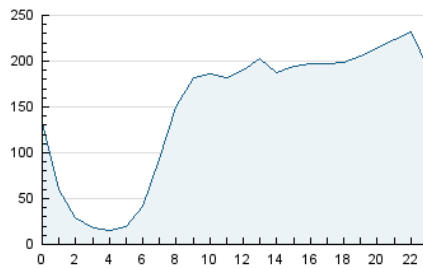


Páginas (x 100)

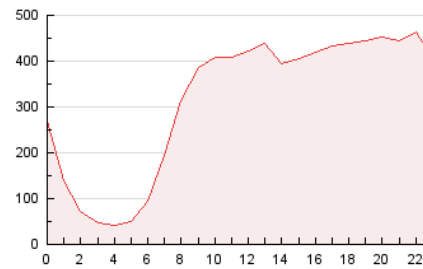


4.2 Por franja horaria (promedio)

Visitas (x 1000)

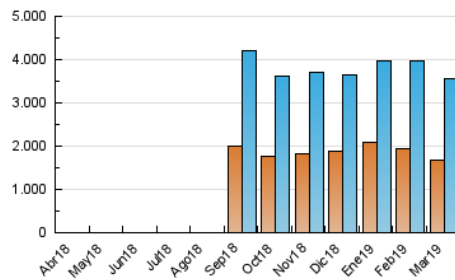


Páginas (x 1000)

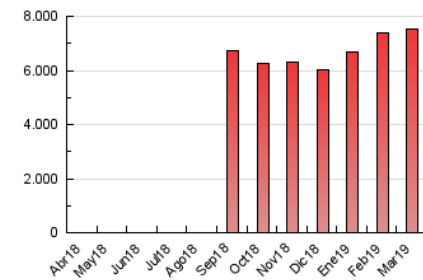


4.3 Por meses

N. únicos / Visitas (x 1000)



Páginas (x 1000)



5. Observaciones

Este Medio Electrónico de Comunicación ha sido medido por la herramienta Google Analytics de Google

6. Definiciones básicas (Para más información ver Normas Técnicas para el Control de los Medios Electrónicos de Comunicación)

Página Vista:

Conjunto de ficheros enviado a un usuario como resultado de una petición del mismo recibida por el servidor. Cuando la página está formada por varios marcos (frames), el conjunto de los mismos tendrá, a efectos de cómputo, la consideración de una página unitaria.

Visita:

Una secuencia ininterrumpida de páginas servidas a un usuario válido. Si dicho usuario no realiza peticiones de páginas en un periodo de tiempo (30 min) la siguiente petición constituirá el inicio de una nueva visita.

Navegador Único:

Total de combinaciones únicas de una dirección IP y un identificador adicional. Los medios pueden utilizar cookies o el Identificador de Alta de registro.

Duración Página Vista:

Tiempo acumulado en segundos de todas las páginas vistas (en visitas de dos o más páginas vistas), dividido por el número total de páginas vistas.

Duración Visita:

Tiempo en segundos de todas las visitas de dos o más páginas vistas, dividido por el número total de visitas de dos o más páginas vistas.

Tráfico nacional:

Audiencia/difusión correspondiente a España medida en base a los datos de las direcciones IP registradas por el sistema de medición.

7. Opinión

De OJDinteractiva, la división de INFORMACIÓN Y CONTROL DE PUBLICACIONES S.A.:

Hemos examinado la información facilitada por el editor del medio electrónico para el periodo que comprende la presente certificación.

Nuestro examen se ha realizado de acuerdo con las normas y procedimientos establecidos en las Normas Técnicas para el Control de los Medios Electrónicos de Comunicación.

En nuestra opinión, la presente acta presenta razonablemente la difusión/audiencia registrada por este medio electrónico.

ADVERTENCIA:

El trabajo de OJDinteractiva, la división de INFORMACIÓN Y CONTROL DE PUBLICACIONES S.A (INTROL) se limita a la realización de pruebas para la revisión de los datos de recuento suministrados por el editor con la finalidad de expresar una opinión sobre la razonabilidad de dichos datos de acuerdo con las Normas Técnicas para el control de los MEC.

Por tanto, INTROL no acepta responsabilidad alguna por las inexactitudes o errores que puedan existir en los datos de recuento. Tampoco acepta ninguna responsabilidad por la falsedad en los datos de recuento recibidos del editor, ni por otros datos de medición que no están incluidos en el análisis.

Abril - 2019

OJDinteractiva