



## INFORMACION Y CONTROL DE PUBLICACIONES, S.A.

Velázquez, 46, 1º Drcha - Tel. 91 435 00 32 Fax 91 435 96 05 - 28001 - MADRID  
Av. Diagonal 497, 5a planta - Tel 93 439 24 18 Fax 93 419 25 34 - 08029 - BARCELONA

**Título:** ELPLURAL.COM  
**URL Primaria:** https://www.elplural.com  
**Editor:** Corporate Communicator, S.L.  
**Domicilio:** Gran Vía, 64, 2º izda.  
**Ciudad:** 28013 MADRID  
**Teléfono:** 91 429 42 58  
**Fax:** 91 429 42 58  
**E-mail:** iruiz@elplural.com  
**Clasificación:** Noticias e Información  
**Sub-Clasificación:** Noticias globales y actualidad

### 1. Cifras totales y promedios (Nacional e Internacional)

MES - AÑO	NAVEGADORES UNICOS	VISITAS	PAGINAS
Enero - 2026	3.091.480	7.749.871	12.949.764
<b>PROMEDIO DIARIO</b>	<b>209.058</b>	<b>254.520</b>	<b>417.734</b>
<b>PROMEDIO LUNES-VIERNES</b>	206.750	253.052	419.252
<b>PROMEDIO SABADO-DOMINGO</b>	214.698	258.109	414.025
<b>PAGINAS / VISITAS</b>	1,64		
<b>DURACION MEDIA VISITAS</b>	0:02:42		
<b>TIEMPO INTERACCIÓN MEDIO</b>	0:03:02		

### 2. Secciones (Nacional e Internacional)

	PAGINAS	%
<b>HOME</b>	3.568.188	27.55 %
<b>RESTO</b>	9.381.576	72.45 %

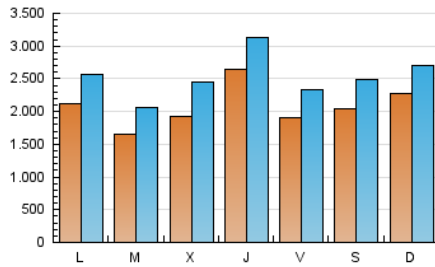
### 3. Por día del mes (Nacional e Internacional)

Día	N. únicos	Visitas	Páginas	Día	N. únicos	Visitas	Páginas	Día	N. únicos	Visitas	Páginas
1	131.414	160.543	263.088	11	297.935	337.789	503.957	21	222.620	280.848	445.786
2	157.895	200.262	336.344	12	257.144	302.147	466.032	22	316.059	367.057	577.190
3	187.357	255.605	409.491	13	210.202	252.263	410.490	23	218.766	262.999	429.843
4	209.733	253.586	419.997	14	241.463	302.093	514.443	24	213.852	253.832	415.105
5	166.397	208.585	393.077	15	235.752	298.842	475.317	25	181.759	216.883	377.831
6	112.689	150.828	317.352	16	257.605	301.885	463.933	26	159.432	201.433	356.725
7	162.174	207.838	361.812	17	190.751	230.344	375.135	27	158.790	197.036	370.177
8	436.740	493.450	681.652	18	222.202	270.821	427.221	28	141.204	188.525	331.975
9	146.589	190.017	333.379	19	263.904	315.036	519.025	29	200.561	249.324	400.219
10	237.288	274.532	413.869	20	182.960	225.667	413.478	30	168.150	210.476	362.206
								31	191.401	229.586	383.615

#### 4. Gráficas (Nacional e Internacional)

##### 4.1 Por día de la semana (promedio)

N. únicos / Visitas (x 100)

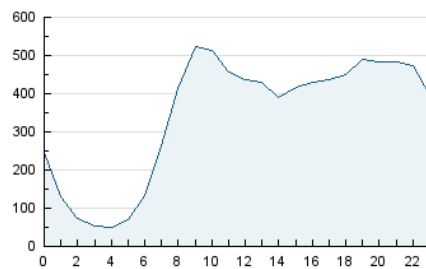


Páginas (x 100)

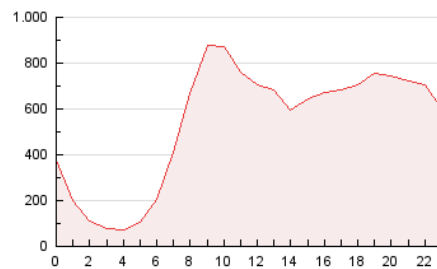


##### 4.2 Por franja horaria (promedio)

Visitas\_ (x 1000)

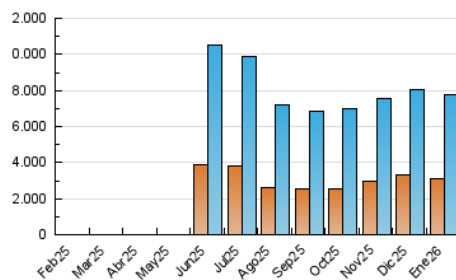


Páginas (x 1000)

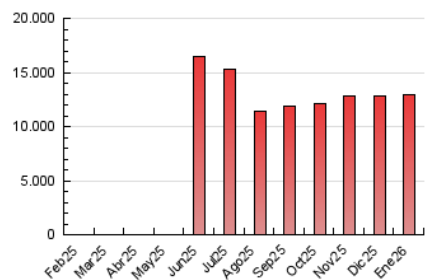


##### 4.3 Por meses

N. únicos / Visitas (x 1000)



Páginas (x 1000)





## INFORMACION Y CONTROL DE PUBLICACIONES, S.A.

Velázquez, 46, 1ª Drcha - Tel. 91 435 00 32 Fax 91 435 96 05 - 28001 - MADRID  
Av. Diagonal 497, 5a planta - Tel 93 439 24 18 Fax 93 419 25 34 - 08029 - BARCELONA

### Anexo - Tráfico Nacional

**Título:** ELPLURAL.COM  
**URL Primaria:** https://www.elplural.com  
**Editor:** Corporate Communicator, S.L.  
**Domicilio:** Gran Vía, 64, 2º izda.  
**Ciudad:** 28013 MADRID  
**Teléfono:** 91 429 42 58  
**Fax:** 91 429 42 58  
**E-mail:** iruiz@elplural.com  
**Clasificación:** Noticias e Información  
**Sub-Clasificación:** Noticias globales y actualidad

#### 1. Cifras totales y promedios (Nacional)

MES - AÑO	NAVEGADORES UNICOS	VISITAS	PAGINAS
Enero - 2026	2.831.783	7.390.529	12.483.026
<b>PROMEDIO DIARIO</b>	<b>199.042</b>	<b>243.524</b>	<b>402.678</b>
<b>PROMEDIO LUNES-VIERNES</b>	195.588	240.618	402.717
<b>PROMEDIO SABADO-DOMINGO</b>	207.484	250.625	402.584
<b>PAGINAS / VISITAS</b>	1,65		
<b>DURACION MEDIA VISITAS</b>	0:02:46		
<b>TIEMPO INTERACCIÓN MEDIO</b>	0:03:14		

#### 2. Secciones (Nacional)

	PAGINAS	%
<b>HOME</b>	3.476.291	27.85 %
<b>RESTO</b>	9.006.735	72.15 %

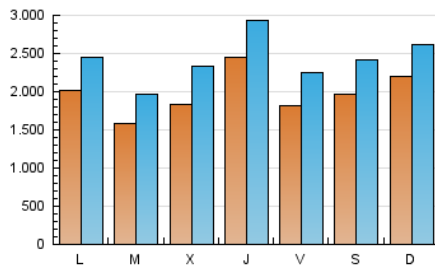
#### 3. Por día del mes (Nacional)

Día	N. únicos	Visitas	Páginas	Día	N. únicos	Visitas	Páginas	Día	N. únicos	Visitas	Páginas
<b>1</b>	122.557	150.397	250.107	<b>11</b>	288.621	328.329	490.651	<b>21</b>	212.762	267.801	430.052
<b>2</b>	150.476	192.692	324.660	<b>12</b>	244.904	286.298	447.914	<b>22</b>	303.614	355.093	560.447
<b>3</b>	180.979	248.296	397.344	<b>13</b>	198.969	240.548	395.713	<b>23</b>	210.031	254.607	416.491
<b>4</b>	201.196	244.867	406.420	<b>14</b>	234.259	295.406	501.841	<b>24</b>	205.709	244.080	403.146
<b>5</b>	158.095	197.920	378.518	<b>15</b>	229.040	290.348	463.134	<b>25</b>	174.009	208.162	366.588
<b>6</b>	107.024	144.707	306.814	<b>16</b>	249.622	291.643	452.191	<b>26</b>	151.296	192.814	343.956
<b>7</b>	149.831	193.277	342.954	<b>17</b>	185.182	223.839	364.968	<b>27</b>	151.339	187.136	357.860
<b>8</b>	373.671	427.386	601.664	<b>18</b>	216.085	264.987	417.315	<b>28</b>	133.683	179.084	320.162
<b>9</b>	138.425	181.104	320.969	<b>19</b>	254.214	305.239	504.703	<b>29</b>	193.545	239.548	388.305
<b>10</b>	231.245	268.394	403.833	<b>20</b>	174.103	217.188	399.987	<b>30</b>	161.473	203.368	351.330
								<b>31</b>	184.330	224.674	372.989

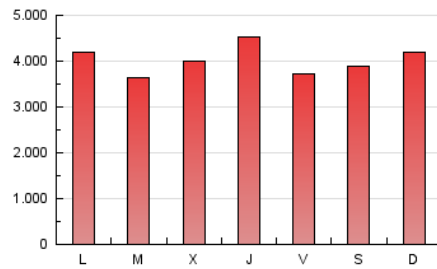
#### 4. Gráficas (Nacional)

##### 4.1 Por día de la semana (promedio)

N. únicos / Visitas (x 100)

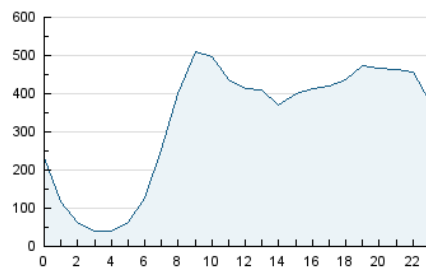


Páginas (x 100)

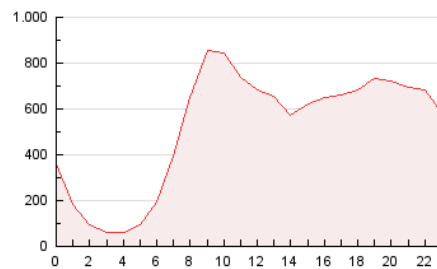


##### 4.2 Por franja horaria (promedio)

Visitas\_ (x 1000)

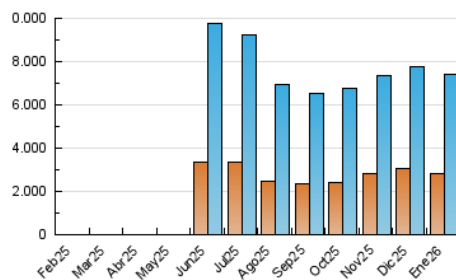


Páginas (x 1000)

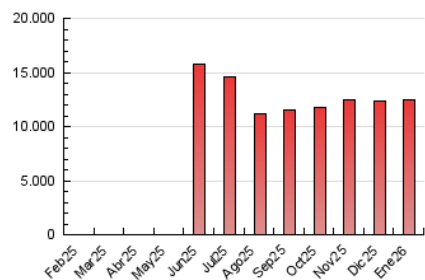


##### 4.3 Por meses

N. únicos / Visitas (x 1000)



Páginas (x 1000)



## 5. Observaciones

Este Medio Electrónico de Comunicación ha sido medido por la herramienta Google Analytics de Google (GA4).

## 6. Definiciones básicas (Para más información ver Normas Técnicas para el Control de los Medios Electrónicos de Comunicación)

### Página Vista:

Conjunto de ficheros enviado a un usuario como resultado de una petición del mismo recibida por el servidor. Cuando la página está formada por varios marcos (frames), el conjunto de los mismos tendrá, a efectos de cómputo, la consideración de una página unitaria.

### Visita:

Una secuencia ininterrumpida de páginas servidas a un usuario válido. Si dicho usuario no realiza peticiones de páginas en un periodo de tiempo (30 min) la siguiente petición constituirá el inicio de una nueva visita.

### Navegador Único:

Total de combinaciones únicas de una dirección IP y un identificador adicional. Los medios pueden utilizar cookies o el Identificador de Alta de registro.

### Duración Página Vista:

Tiempo acumulado en segundos de todas las páginas vistas (en visitas de dos o más páginas vistas), dividido por el número total de páginas vistas.

### Duración Visita:

Tiempo en segundos de todas las visitas de dos o más páginas vistas, dividido por el número total de visitas de dos o más páginas vistas.

### Tráfico nacional:

Audiencia/difusión correspondiente a España medida en base a los datos de las direcciones IP registradas por el sistema de medición.

## 7. Opinión

De OJDinteractiva, la división de INFORMACIÓN Y CONTROL DE PUBLICACIONES S.A.:

Hemos examinado la información facilitada por el editor del medio electrónico para el periodo que comprende la presente certificación.

Nuestro examen se ha realizado de acuerdo con las normas y procedimientos establecidos en las Normas Técnicas para el Control de los Medios Electrónicos de Comunicación.

En nuestra opinión, la presente acta presenta razonablemente la difusión/audiencia registrada por este medio electrónico.

### ADVERTENCIA:

El trabajo de OJDinteractiva, la división de INFORMACIÓN Y CONTROL DE PUBLICACIONES S.A (INTROL) se limita a la realización de pruebas para la revisión de los datos de recuento suministrados por el editor con la finalidad de expresar una opinión sobre la razonabilidad de dichos datos de acuerdo con las Normas Técnicas para el control de los MEC.

Por tanto, INTROL no acepta responsabilidad alguna por las inexactitudes o errores que puedan existir en los datos de recuento. Tampoco acepta ninguna responsabilidad por la falsedad en los datos de recuento recibidos del editor, ni por otros datos de medición que no están incluidos en el análisis.

Febrero - 2026

OJDinteractiva