



## INFORMACION Y CONTROL DE PUBLICACIONES, S.A.

Velázquez, 46, 1º Drcha - Tel. 91 435 00 32 Fax 91 435 96 05 - 28001 - MADRID  
 Entença, 218 Entr. 7 - Tel 93 439 24 18 Fax 93 419 25 34 - 08029 - BARCELONA

**Título:** ELPLURAL.COM  
**URL Primaria:** http://www.elplural.com  
**Editor:** Corporate Communicator, S.L.  
**Domicilio:** Gran Vía, 64, 2  
**Ciudad:** 28013 MADRID  
**Teléfono:** 91 429 42 58  
**Fax:** 91 429 42 58  
**E-mail:** iruiz@elplural.com  
**Clasificación:** Noticias e Información  
**Sub-Clasificación:** Noticias globales y actualidad



### 1. Cifras totales y promedios (Nacional e Internacional)

MES - AÑO	NAVEGADORES UNICOS	VISITAS	PAGINAS
Enero - 2019	2.319.363	4.282.673	7.087.835
<b>PROMEDIO DIARIO</b>	<b>119.354</b>	<b>138.151</b>	<b>228.640</b>
<b>PROMEDIO LUNES-VIERNES</b>	117.503	136.339	225.612
<b>PROMEDIO SABADO-DOMINGO</b>	124.678	143.359	237.345
<b>PAGINAS / VISITAS</b>	1,66		
<b>DURACION MEDIA VISITAS</b>	0:01:42		
<b>DURACION MEDIA PAGINAS</b>	0:02:31		

### 2. Secciones (Nacional e Internacional)

	PAGINAS	%
<b>HOME</b>	1.677.036	23.66 %
<b>RESTO</b>	5.410.799	76.34 %

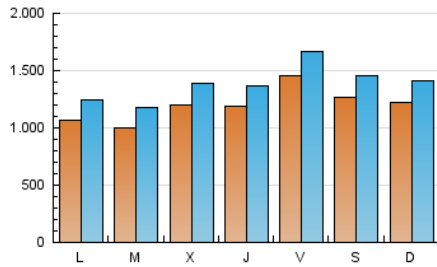
### 3. Por día del mes (Nacional e Internacional)

Día	N. únicos	Visitas	Páginas	Día	N. únicos	Visitas	Páginas	Día	N. únicos	Visitas	Páginas
1	107.284	126.737	206.713	11	92.751	108.286	187.190	21	103.381	119.876	204.015
2	107.241	121.935	193.405	12	109.808	129.471	214.954	22	111.795	133.166	225.488
3	114.612	130.651	205.045	13	152.200	178.828	298.851	23	133.401	153.831	248.012
4	105.469	121.439	198.587	14	121.231	142.493	239.987	24	134.269	153.372	248.787
5	103.770	118.867	188.048	15	90.478	108.046	180.657	25	235.672	267.221	428.004
6	101.649	117.220	187.928	16	117.269	135.648	209.831	26	176.964	203.157	348.762
7	95.459	110.799	181.449	17	120.198	138.548	218.356	27	123.583	139.806	229.082
8	81.912	98.859	182.989	18	147.799	169.209	268.343	28	106.427	124.631	215.682
9	116.038	134.410	231.423	19	116.098	131.658	216.682	29	106.117	123.823	220.696
10	103.254	120.189	210.417	20	113.350	127.866	214.451	30	128.083	149.518	243.213
								31	122.421	143.113	240.788

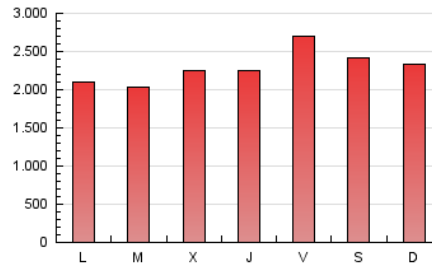
4. Gráficas (Nacional e Internacional)

4.1 Por día de la semana (promedio)

N. únicos / Visitas (x 100)

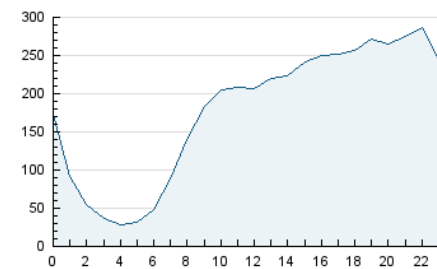


Páginas (x 100)

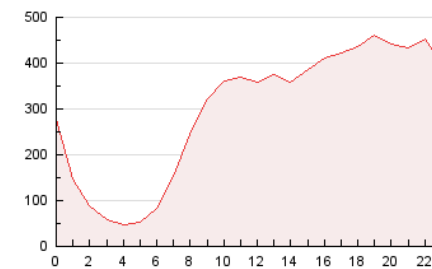


4.2 Por franja horaria (promedio)

Visitas (x 1000)

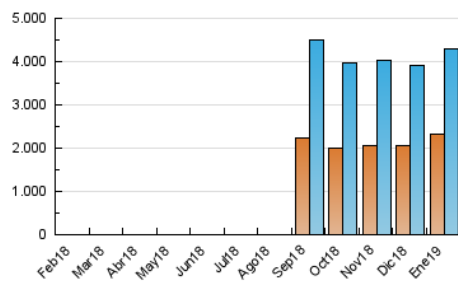


Páginas (x 1000)

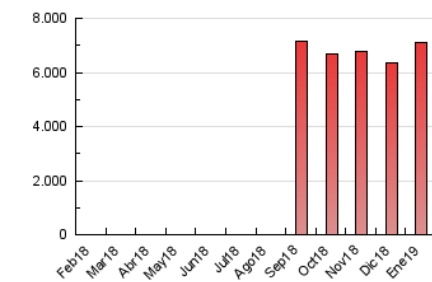


4.3 Por meses

N. únicos / Visitas (x 1000)



Páginas (x 1000)





## INFORMACION Y CONTROL DE PUBLICACIONES, S.A.

Velázquez, 46, 1º Drcha - Tel. 91 435 00 32 Fax 91 435 96 05 - 28001 - MADRID  
 Entença, 218 Entr. 7 - Tel 93 439 24 18 Fax 93 419 25 34 - 08029 - BARCELONA

### Anexo - Tráfico Nacional

**Título:** ELPLURAL.COM  
**URL Primaria:** http://www.elplural.com  
**Editor:** Corporate Communicator, S.L.  
**Domicilio:** Gran Vía, 64, 2  
**Ciudad:** 28013 MADRID  
**Teléfono:** 91 429 42 58  
**Fax:** 91 429 42 58  
**E-mail:** iruiz@elplural.com  
**Clasificación:** Noticias e Información  
**Sub-Clasificación:** Noticias globales y actualidad



#### 1. Cifras totales y promedios (Nacional)

MES - AÑO	NAVEGADORES UNICOS	VISITAS	PAGINAS
Enero - 2019	2.094.688	3.978.208	6.663.601
<b>PROMEDIO DIARIO</b>	<b>110.487</b>	<b>128.329</b>	<b>214.955</b>
<b>PROMEDIO LUNES-VIERNES</b>	<b>108.865</b>	<b>126.748</b>	<b>212.361</b>
<b>PROMEDIO SABADO-DOMINGO</b>	<b>115.151</b>	<b>132.875</b>	<b>222.412</b>
<b>PAGINAS / VISITAS</b>	<b>1,68</b>		
<b>DURACION MEDIA VISITAS</b>	<b>0:01:44</b>		
<b>DURACION MEDIA PAGINAS</b>	<b>0:02:30</b>		

#### 2. Secciones (Nacional)

	PAGINAS	%
<b>HOME</b>	1.620.793	24.32 %
<b>RESTO</b>	5.042.808	75.68 %

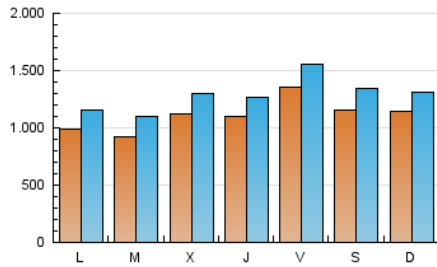
#### 3. Por día del mes (Nacional)

Día	N. únicos	Visitas	Páginas	Día	N. únicos	Visitas	Páginas	Día	N. únicos	Visitas	Páginas
1	102.183	120.828	198.436	11	85.048	99.731	175.397	21	96.922	112.513	193.352
2	101.095	114.960	184.099	12	102.291	121.038	203.346	22	105.274	125.761	214.903
3	107.004	122.165	193.750	13	143.793	169.399	285.483	23	125.104	144.528	234.888
4	97.587	112.654	186.881	14	113.771	133.904	228.430	24	122.144	140.139	230.458
5	95.781	110.007	176.499	15	82.808	99.461	169.195	25	219.944	250.055	402.823
6	94.077	108.814	176.838	16	108.694	126.151	197.589	26	158.107	182.548	317.545
7	87.753	102.172	170.239	17	110.409	127.905	204.151	27	112.306	127.661	211.306
8	74.815	90.851	171.947	18	137.940	158.352	253.118	28	96.412	113.662	199.431
9	108.995	126.344	220.775	19	108.192	123.046	204.452	29	96.179	112.986	205.037
10	95.595	111.712	198.852	20	106.657	120.484	203.828	30	116.123	136.543	225.102
								31	112.099	131.834	225.451

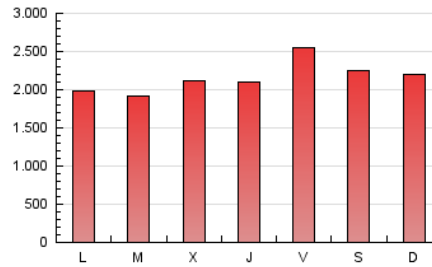
4. Gráficas (Nacional)

4.1 Por día de la semana (promedio)

N. únicos / Visitas (x 100)

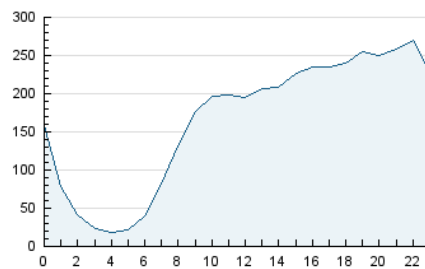


Páginas (x 100)

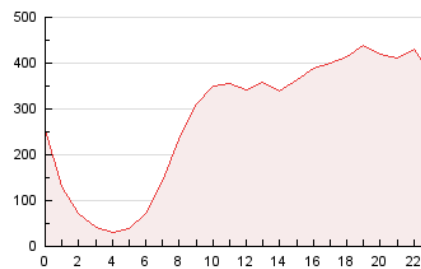


4.2 Por franja horaria (promedio)

Visitas (x 1000)

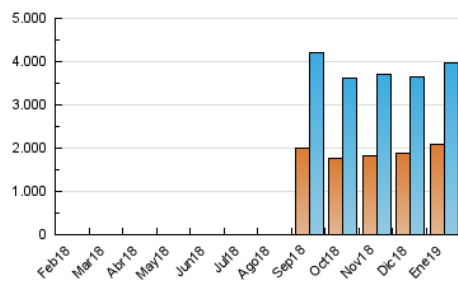


Páginas (x 1000)

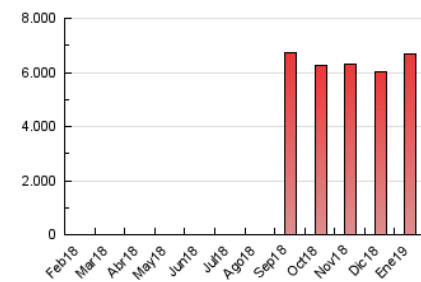


4.3 Por meses

N. únicos / Visitas (x 1000)



Páginas (x 1000)



## 5. Observaciones

Este Medio Electrónico de Comunicación ha sido medido por la herramienta Google Analytics de Google

## 6. Definiciones básicas (Para más información ver Normas Técnicas para el Control de los Medios Electrónicos de Comunicación)

### Página Vista:

Conjunto de ficheros enviado a un usuario como resultado de una petición del mismo recibida por el servidor. Cuando la página está formada por varios marcos (frames), el conjunto de los mismos tendrá, a efectos de cómputo, la consideración de una página unitaria.

### Visita:

Una secuencia ininterrumpida de páginas servidas a un usuario válido. Si dicho usuario no realiza peticiones de páginas en un periodo de tiempo (30 min) la siguiente petición constituirá el inicio de una nueva visita.

### Navegador Único:

Total de combinaciones únicas de una dirección IP y un identificador adicional. Los medios pueden utilizar cookies o el Identificador de Alta de registro.

### Duración Página Vista:

Tiempo acumulado en segundos de todas las páginas vistas (en visitas de dos o más páginas vistas), dividido por el número total de páginas vistas.

### Duración Visita:

Tiempo en segundos de todas las visitas de dos o más páginas vistas, dividido por el número total de visitas de dos o más páginas vistas.

### Tráfico nacional:

Audiencia/difusión correspondiente a España medida en base a los datos de las direcciones IP registradas por el sistema de medición.

## 7. Opinión

De OJDinteractiva, la división de INFORMACIÓN Y CONTROL DE PUBLICACIONES S.A.:

Hemos examinado la información facilitada por el editor del medio electrónico para el periodo que comprende la presente certificación.

Nuestro examen se ha realizado de acuerdo con las normas y procedimientos establecidos en las Normas Técnicas para el Control de los Medios Electrónicos de Comunicación.

En nuestra opinión, la presente acta presenta razonablemente la difusión/audiencia registrada por este medio electrónico.

### ADVERTENCIA:

El trabajo de OJDinteractiva, la división de INFORMACIÓN Y CONTROL DE PUBLICACIONES S.A (INTROL) se limita a la realización de pruebas para la revisión de los datos de recuento suministrados por el editor con la finalidad de expresar una opinión sobre la razonabilidad de dichos datos de acuerdo con las Normas Técnicas para el control de los MEC.

Por tanto, INTROL no acepta responsabilidad alguna por las inexactitudes o errores que puedan existir en los datos de recuento. Tampoco acepta ninguna responsabilidad por la falsedad en los datos de recuento recibidos del editor, ni por otros datos de medición que no están incluidos en el análisis.

Febrero - 2019

OJDinteractiva