



## INFORMACION Y CONTROL DE PUBLICACIONES, S.A.

Velázquez, 46, 1º Drcha - Tel. 91 435 00 32 Fax 91 435 96 05 - 28001 - MADRID  
Entença, 218 Entr. 7 - Tel 93 439 24 18 Fax 93 419 25 34 - 08029 - BARCELONA

**Título:** DIARIOJAEN.ES  
**URL Primaria:** http://www.diariojaen.es  
**Editor:** Diario Jaen, S.A.  
**Domicilio:** Torredonjimeno, 1  
**Ciudad:** 23009 JAEN  
**Teléfono:** 953 211 111  
**Fax:** 953 211 112  
**E-mail:**  
**Clasificación:** Noticias e Información  
**Sub-Clasificación:** Noticias globales y actualidad

**DIARIO JAEN**.es

### 1. Cifras totales y promedios (Nacional e Internacional)

MES - AÑO	NAVEGADORES UNICOS	VISITAS	PAGINAS
Junio - 2019	538.963	1.231.654	1.827.884
<b>PROMEDIO DIARIO</b>	<b>34.870</b>	<b>41.055</b>	<b>60.929</b>
<b>PROMEDIO LUNES-VIERNES</b>	34.282	40.283	59.730
<b>PROMEDIO SABADO-DOMINGO</b>	36.044	42.600	63.329
<b>PAGINAS / VISITAS</b>	1,48		
<b>DURACION MEDIA VISITAS</b>	0:01:05		
<b>DURACION MEDIA PAGINAS</b>	0:02:15		

### 2. Secciones (Nacional e Internacional)

	PAGINAS	%
<b>HOME</b>	129.348	7.08 %
<b>RESTO</b>	1.698.536	92.92 %

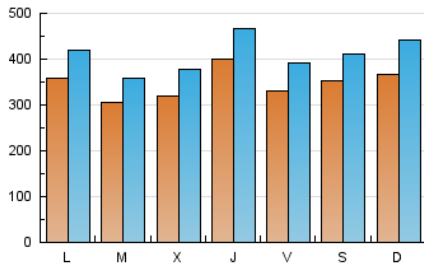
### 3. Por día del mes (Nacional e Internacional)

Día	N. únicos	Visitas	Páginas	Día	N. únicos	Visitas	Páginas	Día	N. únicos	Visitas	Páginas
1	28.610	32.694	44.973	11	27.650	32.890	48.889	21	30.407	34.426	49.269
2	30.512	37.109	58.817	12	39.073	47.598	69.636	22	23.943	27.077	38.866
3	38.062	43.919	66.636	13	50.497	59.782	87.613	23	21.605	25.075	38.251
4	28.562	32.354	46.682	14	41.769	53.085	80.847	24	28.642	33.457	49.446
5	23.678	26.836	39.397	15	42.067	52.564	82.047	25	31.281	36.046	52.818
6	20.457	23.735	36.260	16	53.187	66.370	107.530	26	33.461	39.046	58.177
7	22.925	26.812	39.855	17	50.121	59.420	88.758	27	55.005	62.961	86.221
8	20.267	23.580	35.788	18	34.828	41.577	64.483	28	37.148	42.660	62.402
9	31.802	37.967	59.581	19	31.527	37.922	58.559	29	61.755	69.508	91.547
10	26.984	31.125	48.022	20	33.572	40.001	60.624	30	46.688	54.058	75.890

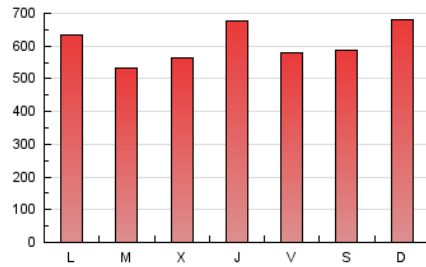
4. Gráficas (Nacional e Internacional)

4.1 Por día de la semana (promedio)

N. únicos / Visitas (x 100)



Páginas (x 100)

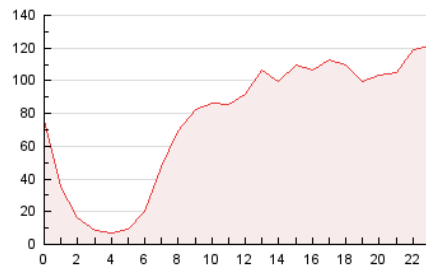


4.2 Por franja horaria (promedio)

Visitas (x 1000)

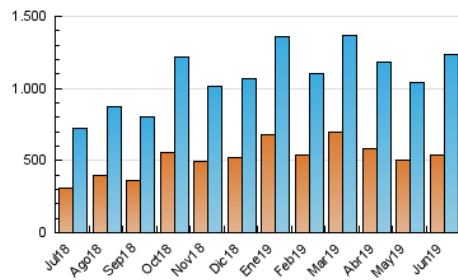


Páginas (x 1000)

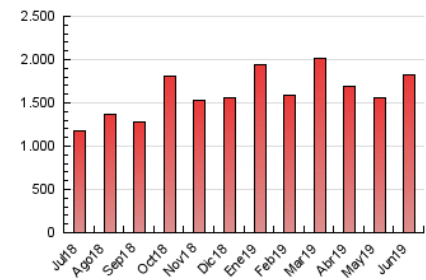


4.3 Por meses

N. únicos / Visitas (x 1000)



Páginas (x 1000)





## INFORMACION Y CONTROL DE PUBLICACIONES, S.A.

Velázquez, 46, 1º Drcha - Tel. 91 435 00 32 Fax 91 435 96 05 - 28001 - MADRID  
 Entença, 218 Entr. 7 - Tel 93 439 24 18 Fax 93 419 25 34 - 08029 - BARCELONA

### Anexo - Tráfico Nacional

**Título:** DIARIOJAEN.ES  
**URL Primaria:** http://www.diariojaen.es  
**Editor:** Diario Jaen, S.A.  
**Domicilio:** Torredonjimeno, 1  
**Ciudad:** 23009 JAEN  
**Teléfono:** 953 211 111  
**Fax:** 953 211 112  
**E-mail:**  
**Clasificación:** Noticias e Información  
**Sub-Clasificación:** Noticias globales y actualidad

#### 1. Cifras totales y promedios (Nacional)

MES - AÑO	NAVEGADORES UNICOS	VISITAS	PAGINAS
Junio - 2019	509.631	1.192.456	1.778.454
<b>PROMEDIO DIARIO</b>	<b>33.643</b>	<b>39.749</b>	<b>59.282</b>
<b>PROMEDIO LUNES-VIERNES</b>	<b>33.033</b>	<b>38.946</b>	<b>58.048</b>
<b>PROMEDIO SABADO-DOMINGO</b>	<b>34.861</b>	<b>41.353</b>	<b>61.749</b>
<b>PAGINAS / VISITAS</b>	<b>1,49</b>		
<b>DURACION MEDIA VISITAS</b>	<b>0:01:06</b>		
<b>DURACION MEDIA PAGINAS</b>	<b>0:02:15</b>		

#### 2. Secciones (Nacional)

	PAGINAS	%
<b>HOME</b>	124.359	6.99 %
<b>RESTO</b>	1.654.095	93.01 %

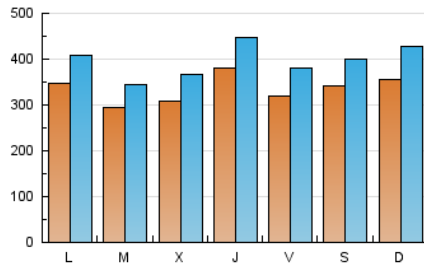
#### 3. Por día del mes (Nacional)

Día	N. únicos	Visitas	Páginas	Día	N. únicos	Visitas	Páginas	Día	N. únicos	Visitas	Páginas
1	27.637	31.739	43.849	11	26.563	31.805	47.523	21	29.072	33.066	47.667
2	29.353	35.874	57.147	12	38.128	46.414	68.106	22	22.870	25.999	37.549
3	36.619	42.515	64.867	13	48.999	58.318	85.678	23	20.759	24.207	37.214
4	27.652	31.348	45.438	14	40.739	51.917	79.277	24	27.716	32.437	48.163
5	22.659	25.783	38.038	15	41.049	51.527	80.645	25	30.222	34.899	51.346
6	19.666	22.829	35.125	16	51.963	64.990	105.662	26	32.309	37.796	56.533
7	22.077	25.883	38.623	17	48.841	57.901	86.760	27	52.392	60.172	82.985
8	19.563	22.784	34.784	18	33.539	40.183	62.749	28	35.475	40.844	60.206
9	30.809	36.959	58.230	19	30.327	36.676	56.951	29	59.723	67.262	88.856
10	25.959	30.096	46.683	20	31.714	38.045	58.251	30	44.884	52.188	73.549

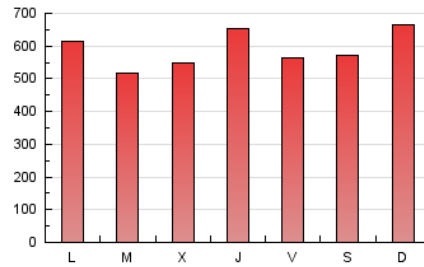
4. Gráficas (Nacional)

4.1 Por día de la semana (promedio)

N. únicos / Visitas (x 100)

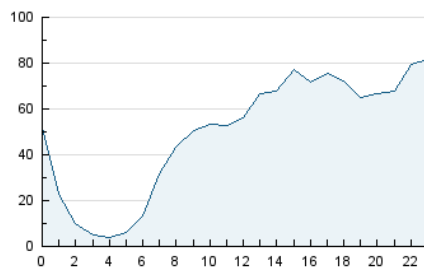


Páginas (x 100)

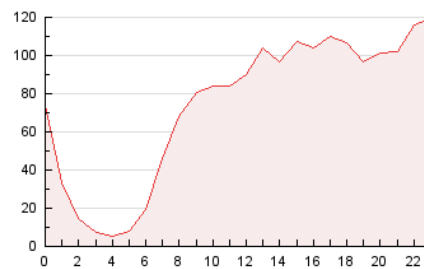


4.2 Por franja horaria (promedio)

Visitas (x 1000)

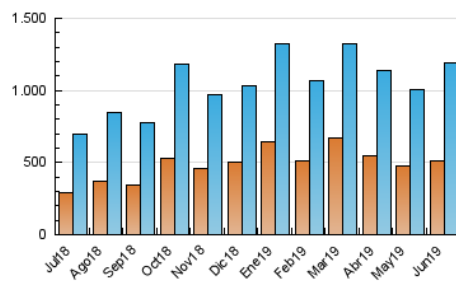


Páginas (x 1000)

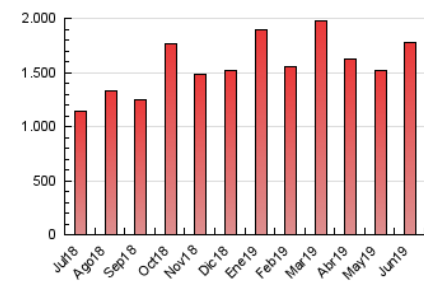


4.3 Por meses

N. únicos / Visitas (x 1000)



Páginas (x 1000)



## 5. Observaciones

Este Medio Electrónico de Comunicación ha sido medido por la herramienta Google Analytics de Google

## 6. Definiciones básicas (Para más información ver Normas Técnicas para el Control de los Medios Electrónicos de Comunicación)

### Página Vista:

Conjunto de ficheros enviado a un usuario como resultado de una petición del mismo recibida por el servidor. Cuando la página está formada por varios marcos (frames), el conjunto de los mismos tendrá, a efectos de cómputo, la consideración de una página unitaria.

### Visita:

Una secuencia ininterrumpida de páginas servidas a un usuario válido. Si dicho usuario no realiza peticiones de páginas en un periodo de tiempo (30 min) la siguiente petición constituirá el inicio de una nueva visita.

### Navegador Único:

Total de combinaciones únicas de una dirección IP y un identificador adicional. Los medios pueden utilizar cookies o el Identificador de Alta de registro.

### Duración Página Vista:

Tiempo acumulado en segundos de todas las páginas vistas (en visitas de dos o más páginas vistas), dividido por el número total de páginas vistas.

### Duración Visita:

Tiempo en segundos de todas las visitas de dos o más páginas vistas, dividido por el número total de visitas de dos o más páginas vistas.

### Tráfico nacional:

Audiencia/difusión correspondiente a España medida en base a los datos de las direcciones IP registradas por el sistema de medición.

## 7. Opinión

De OJDinteractiva, la división de INFORMACIÓN Y CONTROL DE PUBLICACIONES S.A.:

Hemos examinado la información facilitada por el editor del medio electrónico para el periodo que comprende la presente certificación.

Nuestro examen se ha realizado de acuerdo con las normas y procedimientos establecidos en las Normas Técnicas para el Control de los Medios Electrónicos de Comunicación.

En nuestra opinión, la presente acta presenta razonablemente la difusión/audiencia registrada por este medio electrónico.

### ADVERTENCIA:

El trabajo de OJDinteractiva, la división de INFORMACIÓN Y CONTROL DE PUBLICACIONES S.A (INTROL) se limita a la realización de pruebas para la revisión de los datos de recuento suministrados por el editor con la finalidad de expresar una opinión sobre la razonabilidad de dichos datos de acuerdo con las Normas Técnicas para el control de los MEC.

Por tanto, INTROL no acepta responsabilidad alguna por las inexactitudes o errores que puedan existir en los datos de recuento. Tampoco acepta ninguna responsabilidad por la falsedad en los datos de recuento recibidos del editor, ni por otros datos de medición que no están incluidos en el análisis.

Julio - 2019

OJDinteractiva