



## INFORMACION Y CONTROL DE PUBLICACIONES, S.A.

Velázquez, 46, 1º Drcha - Tel. 91 435 00 32 Fax 91 435 96 05 - 28001 - MADRID  
Av. Diagonal 497, 5a planta - Tel 93 439 24 18 Fax 93 419 25 34 - 08029 - BARCELONA

**Título:** DIARIOJAEN.ES  
**URL Primaria:** http://www.diariojaen.es  
**Editor:** Diario Jaen, S.A.  
**Domicilio:** Torredonjimeno, 1  
**Ciudad:** 23009 JAEN  
**Teléfono:** 953 211 111  
**Fax:** 953 211 112  
**E-mail:**  
**Clasificación:** Noticias e Información  
**Sub-Clasificación:** Noticias globales y actualidad

### 1. Cifras totales y promedios (Nacional e Internacional)

MES - AÑO	NAVEGADORES UNICOS	VISITAS	PAGINAS
Abril - 2026	353.496	698.357	1.020.237
<b>PROMEDIO DIARIO</b>	<b>20.282</b>	<b>23.514</b>	<b>34.058</b>
<b>PROMEDIO LUNES-VIERNES</b>	19.743	22.726	32.983
<b>PROMEDIO SABADO-DOMINGO</b>	21.763	25.680	37.013
<b>PAGINAS / VISITAS</b>	1,45		
<b>DURACION MEDIA VISITAS</b>	0:01:23		
<b>TIEMPO INTERACCIÓN MEDIO</b>	0:00:59		

### 2. Secciones (Nacional e Internacional)

	PAGINAS	%
<b>HOME</b>	204.910	20.05 %
<b>RESTO</b>	816.831	79.95 %

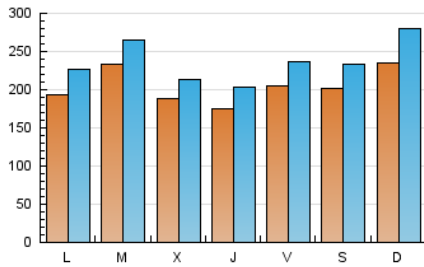
### 3. Por día del mes (Nacional e Internacional)

Día	N. únicos	Visitas	Páginas	Día	N. únicos	Visitas	Páginas	Día	N. únicos	Visitas	Páginas
1	14.828	17.581	27.774	11	12.988	15.567	19.720	21	17.859	20.785	30.200
2	14.505	17.180	24.646	12	23.101	27.420	34.707	22	16.806	19.377	29.120
3	28.746	33.179	45.068	13	20.409	23.694	30.116	23	25.292	29.553	43.921
4	21.150	24.086	33.504	14	31.756	34.987	41.003	24	26.915	30.519	45.344
5	20.484	23.813	31.869	15	18.188	20.571	26.084	25	33.165	37.837	60.667
6	20.214	23.758	35.695	16	14.528	16.978	20.724	26	29.329	34.741	54.088
7	26.535	29.531	45.709	17	12.696	15.348	22.451	27	18.367	21.468	37.562
8	29.986	32.519	49.144	18	13.088	15.772	22.849	28	17.255	21.024	32.786
9	18.201	20.430	29.633	19	20.802	26.207	38.702	29	14.587	16.981	27.778
10	13.638	15.777	22.069	20	18.328	21.602	33.157	30	14.709	17.132	25.651

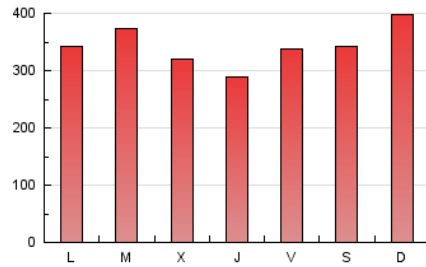
4. Gráficas (Nacional e Internacional)

4.1 Por día de la semana (promedio)

N. únicos / Visitas (x 100)



Páginas (x 100)



4.2 Por franja horaria (promedio)

Visitas\_ (x 1000)

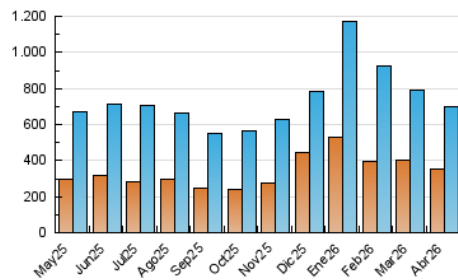


Páginas (x 1000)

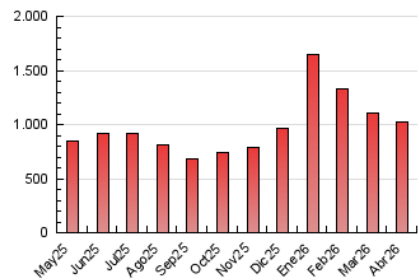


4.3 Por meses

N. únicos / Visitas (x 1000)



Páginas (x 1000)





## INFORMACION Y CONTROL DE PUBLICACIONES, S.A.

Velázquez, 46, 1ª Drcha - Tel. 91 435 00 32 Fax 91 435 96 05 - 28001 - MADRID  
Av. Diagonal 497, 5a planta - Tel 93 439 24 18 Fax 93 419 25 34 - 08029 - BARCELONA

### Anexo - Tráfico Nacional

**Título:** DIARIOJAEN.ES  
**URL Primaria:** http://www.diariojaen.es  
**Editor:** Diario Jaen, S.A.  
**Domicilio:** Torredonjimeno, 1  
**Ciudad:** 23009 JAEN  
**Teléfono:** 953 211 111  
**Fax:** 953 211 112  
**E-mail:**  
**Clasificación:** Noticias e Información  
**Sub-Clasificación:** Noticias globales y actualidad

#### 1. Cifras totales y promedios (Nacional)

MES - AÑO	NAVEGADORES UNICOS	VISITAS	PAGINAS
Abril - 2026	348.874	688.901	1.013.804
<b>PROMEDIO DIARIO</b>	<b>20.072</b>	<b>23.314</b>	<b>33.793</b>
<b>PROMEDIO LUNES-VIERNES</b>	19.519	22.524	32.720
<b>PROMEDIO SABADO-DOMINGO</b>	21.594	25.486	36.747
<b>PAGINAS / VISITAS</b>	1,45		
<b>DURACION MEDIA VISITAS</b>	0:01:24		
<b>TIEMPO INTERACCIÓN MEDIO</b>	0:01:00		

#### 2. Secciones (Nacional)

	PAGINAS	%
<b>HOME</b>	203.999	20.12 %
<b>RESTO</b>	809.805	79.88 %

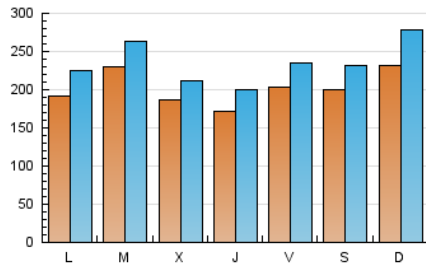
#### 3. Por día del mes (Nacional)

Día	N. únicos	Visitas	Páginas	Día	N. únicos	Visitas	Páginas	Día	N. únicos	Visitas	Páginas
1	14.499	17.270	27.250	11	12.905	15.452	19.637	21	17.762	20.725	30.057
2	14.181	16.908	24.206	12	22.987	27.287	34.586	22	16.663	19.298	28.873
3	28.454	32.833	44.644	13	20.312	23.617	29.996	23	25.190	29.412	43.721
4	20.831	23.594	32.982	14	31.024	34.204	40.413	24	26.760	30.422	45.119
5	20.153	23.430	31.364	15	17.800	20.290	25.775	25	32.991	37.806	60.410
6	19.984	23.624	35.438	16	14.418	16.909	20.605	26	29.184	34.596	53.766
7	26.206	29.255	45.356	17	12.563	15.194	22.267	27	18.220	21.340	37.334
8	29.565	32.130	48.800	18	13.023	15.681	22.735	28	17.175	20.909	32.622
9	17.785	20.073	29.280	19	20.676	26.045	38.492	29	14.511	16.885	27.639
10	13.463	15.642	21.874	20	18.209	21.495	32.998	30	14.666	17.090	25.565

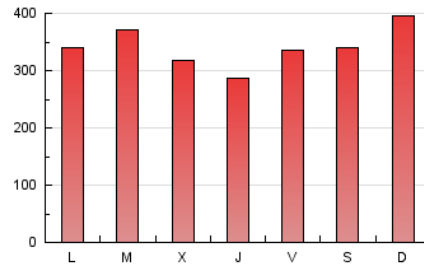
## 4. Gráficas (Nacional)

### 4.1 Por día de la semana (promedio)

N. únicos / Visitas (x 100)

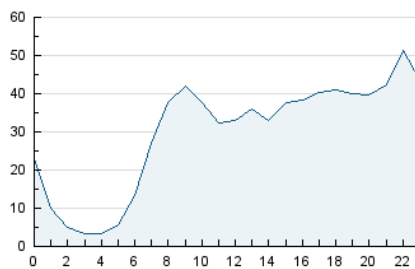


Páginas (x 100)

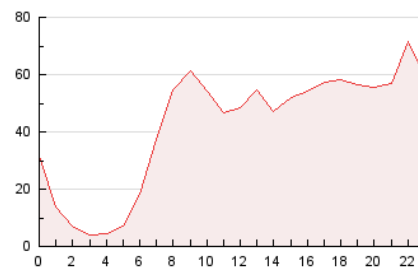


### 4.2 Por franja horaria (promedio)

Visitas\_ (x 1000)

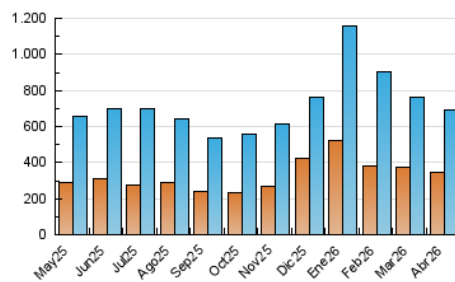


Páginas (x 1000)

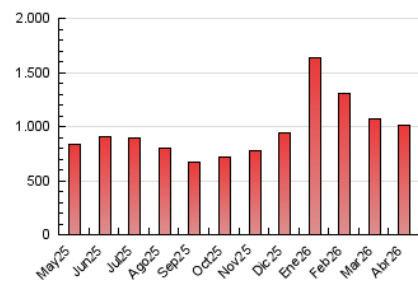


### 4.3 Por meses

N. únicos / Visitas (x 1000)



Páginas (x 1000)



## 5. Observaciones

Este Medio Electrónico de Comunicación ha sido medido por la herramienta Google Analytics de Google (GA4).

## 6. Definiciones básicas (Para más información ver Normas Técnicas para el Control de los Medios Electrónicos de Comunicación)

### Página Vista:

Conjunto de ficheros enviado a un usuario como resultado de una petición del mismo recibida por el servidor. Cuando la página está formada por varios marcos (frames), el conjunto de los mismos tendrá, a efectos de cómputo, la consideración de una página unitaria.

### Visita:

Una secuencia ininterrumpida de páginas servidas a un usuario válido. Si dicho usuario no realiza peticiones de páginas en un periodo de tiempo (30 min) la siguiente petición constituirá el inicio de una nueva visita.

### Navegador Único:

Total de combinaciones únicas de una dirección IP y un identificador adicional. Los medios pueden utilizar cookies o el Identificador de Alta de registro.

### Duración Página Vista:

Tiempo acumulado en segundos de todas las páginas vistas (en visitas de dos o más páginas vistas), dividido por el número total de páginas vistas.

### Duración Visita:

Tiempo en segundos de todas las visitas de dos o más páginas vistas, dividido por el número total de visitas de dos o más páginas vistas.

### Tráfico nacional:

Audiencia/difusión correspondiente a España medida en base a los datos de las direcciones IP registradas por el sistema de medición.

## 7. Opinión

De OJDinteractiva, la división de INFORMACIÓN Y CONTROL DE PUBLICACIONES S.A.:

Hemos examinado la información facilitada por el editor del medio electrónico para el periodo que comprende la presente certificación.

Nuestro examen se ha realizado de acuerdo con las normas y procedimientos establecidos en las Normas Técnicas para el Control de los Medios Electrónicos de Comunicación.

En nuestra opinión, la presente acta presenta razonablemente la difusión/audiencia registrada por este medio electrónico.

### ADVERTENCIA:

El trabajo de OJDinteractiva, la división de INFORMACIÓN Y CONTROL DE PUBLICACIONES S.A (INTROL) se limita a la realización de pruebas para la revisión de los datos de recuento suministrados por el editor con la finalidad de expresar una opinión sobre la razonabilidad de dichos datos de acuerdo con las Normas Técnicas para el control de los MEC.

Por tanto, INTROL no acepta responsabilidad alguna por las inexactitudes o errores que puedan existir en los datos de recuento. Tampoco acepta ninguna responsabilidad por la falsedad en los datos de recuento recibidos del editor, ni por otros datos de medición que no están incluidos en el análisis.

Mayo - 2026

OJDinteractiva