



## INFORMACION Y CONTROL DE PUBLICACIONES, S.A.

Velázquez, 46, 1º Drcha - Tel. 91 435 00 32 Fax 91 435 96 05 - 28001 - MADRID  
Entença, 218 Entr. 7 - Tel 93 439 24 18 Fax 93 419 25 34 - 08029 - BARCELONA

**Título:** DIARIOJAEN.ES  
**URL Primaria:** http://www.diariojaen.es  
**Editor:** Diario Jaen, S.A.  
**Domicilio:** Torredonjimeno, 1  
**Ciudad:** 23009 JAEN  
**Teléfono:** 953 211 111  
**Fax:** 953 211 112  
**E-mail:**  
**Clasificación:** Noticias e Información  
**Sub-Clasificación:** Noticias globales y actualidad

# DIARIO JAEN.es

### 1. Cifras totales y promedios (Nacional e Internacional)

MES - AÑO	NAVEGADORES UNICOS	VISITAS	PAGINAS
Abril - 2021	291.559	844.088	1.319.353
<b>PROMEDIO DIARIO</b>	<b>21.930</b>	<b>28.136</b>	<b>43.978</b>
<b>PROMEDIO LUNES-VIERNES</b>	23.010	29.951	47.032
<b>PROMEDIO SABADO-DOMINGO</b>	18.961	23.146	35.580
<b>PAGINAS / VISITAS</b>	1,56		
<b>DURACION MEDIA VISITAS</b>	0:01:16		
<b>DURACION MEDIA PAGINAS</b>	0:02:14		

### 2. Secciones (Nacional e Internacional)

	PAGINAS	%
<b>HOME</b>	339.026	25.70 %
<b>RESTO</b>	980.327	74.30 %

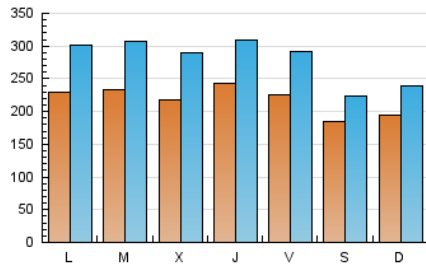
### 3. Por día del mes (Nacional e Internacional)

Día	N. únicos	Visitas	Páginas	Día	N. únicos	Visitas	Páginas	Día	N. únicos	Visitas	Páginas
1	21.911	28.576	45.352	11	19.434	24.859	37.648	21	17.150	20.614	31.441
2	21.097	28.638	46.648	12	24.274	33.796	54.678	22	18.556	22.436	34.655
3	20.731	25.809	39.721	13	28.170	36.783	56.259	23	22.993	27.822	42.222
4	22.890	28.674	43.952	14	22.049	29.565	45.436	24	18.211	21.613	33.489
5	28.757	39.120	60.339	15	28.929	35.099	53.331	25	18.246	21.613	33.953
6	22.876	30.603	49.079	16	20.207	24.035	37.698	26	20.004	25.276	39.389
7	25.818	35.979	57.216	17	14.699	17.643	28.187	27	24.408	33.306	51.904
8	29.021	38.436	61.631	18	17.299	20.350	30.741	28	21.773	29.718	49.372
9	26.074	36.026	56.884	19	18.809	22.497	35.212	29	22.950	29.715	47.086
10	20.175	24.608	36.952	20	18.188	21.818	32.635	30	22.202	29.061	46.243

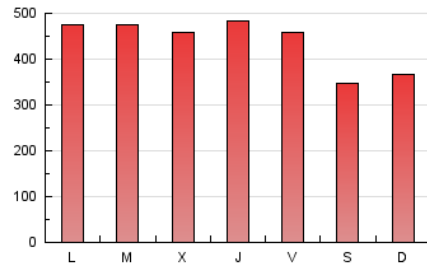
4. Gráficas (Nacional e Internacional)

4.1 Por día de la semana (promedio)

N. únicos / Visitas (x 100)

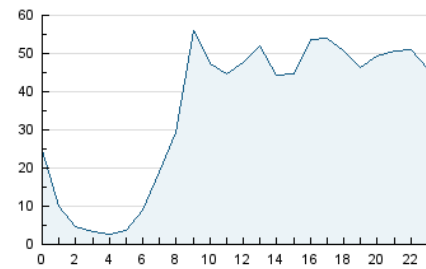


Páginas (x 100)

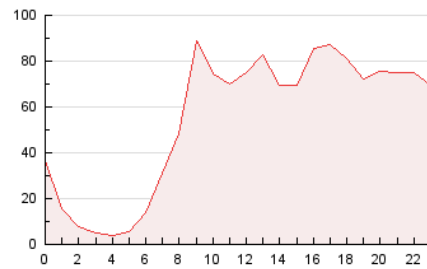


4.2 Por franja horaria (promedio)

Visitas (x 1000)

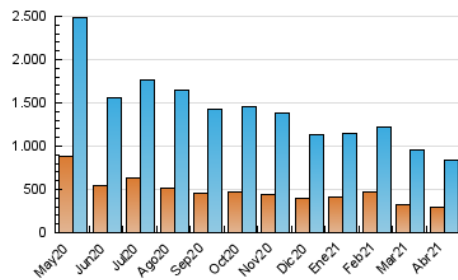


Páginas (x 1000)

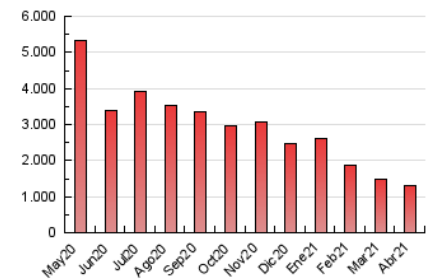


4.3 Por meses

N. únicos / Visitas (x 1000)



Páginas (x 1000)





## INFORMACION Y CONTROL DE PUBLICACIONES, S.A.

Velázquez, 46, 1º Drcha - Tel. 91 435 00 32 Fax 91 435 96 05 - 28001 - MADRID  
Entença, 218 Entr. 7 - Tel 93 439 24 18 Fax 93 419 25 34 - 08029 - BARCELONA

### Anexo - Tráfico Nacional

**Título:** DIARIOJAEN.ES  
**URL Primaria:** http://www.diariojaen.es  
**Editor:** Diario Jaen, S.A.  
**Domicilio:** Torredonjimeno, 1  
**Ciudad:** 23009 JAEN  
**Teléfono:** 953 211 111  
**Fax:** 953 211 112  
**E-mail:**  
**Clasificación:** Noticias e Información  
**Sub-Clasificación:** Noticias globales y actualidad

#### 1. Cifras totales y promedios (Nacional)

MES - AÑO	NAVEGADORES UNICOS	VISITAS	PAGINAS
Abril - 2021	266.392	815.147	1.283.496
<b>PROMEDIO DIARIO</b>	<b>21.041</b>	<b>27.172</b>	<b>42.783</b>
<b>PROMEDIO LUNES-VIERNES</b>	<b>22.075</b>	<b>28.930</b>	<b>45.766</b>
<b>PROMEDIO SABADO-DOMINGO</b>	<b>18.195</b>	<b>22.336</b>	<b>34.579</b>
<b>PAGINAS / VISITAS</b>	<b>1,57</b>		
<b>DURACION MEDIA VISITAS</b>	<b>0:01:17</b>		
<b>DURACION MEDIA PAGINAS</b>	<b>0:02:14</b>		

#### 2. Secciones (Nacional)

	PAGINAS	%
<b>HOME</b>	331.745	25.85 %
<b>RESTO</b>	951.751	74.15 %

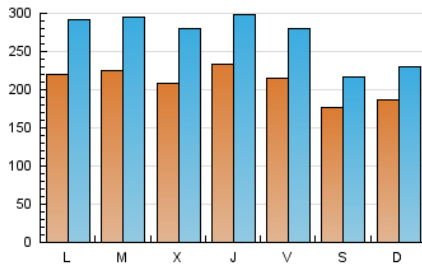
#### 3. Por día del mes (Nacional)

Día	N. únicos	Visitas	Páginas	Día	N. únicos	Visitas	Páginas	Día	N. únicos	Visitas	Páginas
1	21.101	27.701	44.316	11	18.740	24.076	36.709	21	16.267	19.654	30.323
2	20.351	27.797	45.632	12	23.322	32.816	53.463	22	17.535	21.372	33.355
3	20.035	25.018	38.773	13	27.299	35.812	55.062	23	22.020	26.760	41.003
4	22.153	27.916	43.030	14	21.197	28.641	44.338	24	17.387	20.722	32.380
5	27.942	38.205	59.191	15	28.061	34.135	52.107	25	17.278	20.726	32.801
6	22.134	29.718	48.021	16	19.214	23.002	36.452	26	19.141	24.285	38.223
7	24.981	35.014	56.021	17	13.943	16.842	27.191	27	23.023	31.885	49.913
8	28.181	37.450	60.340	18	16.617	19.601	29.865	28	20.814	28.644	48.066
9	24.865	34.673	54.952	19	17.917	21.533	34.068	29	21.834	28.539	45.674
10	19.403	23.788	35.885	20	17.221	20.816	31.377	30	21.240	28.006	44.965

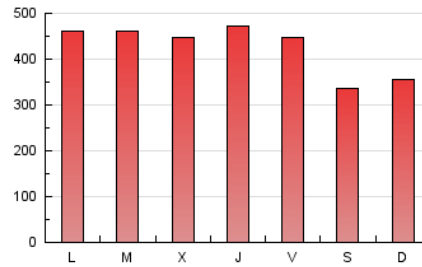
4. Gráficas (Nacional)

4.1 Por día de la semana (promedio)

N. únicos / Visitas (x 100)

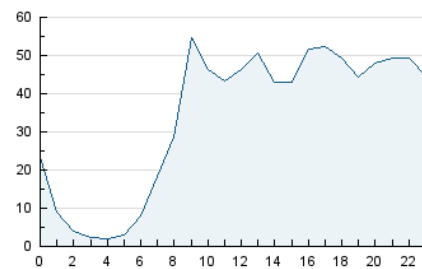


Páginas (x 100)

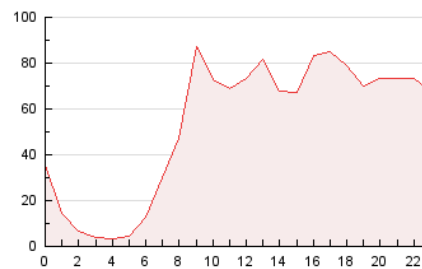


4.2 Por franja horaria (promedio)

Visitas (x 1000)

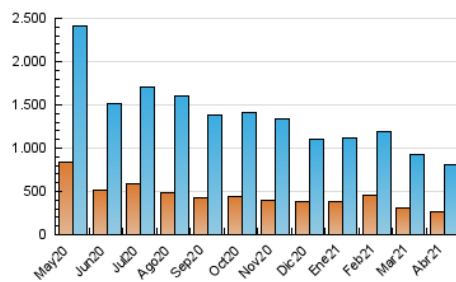


Páginas (x 1000)

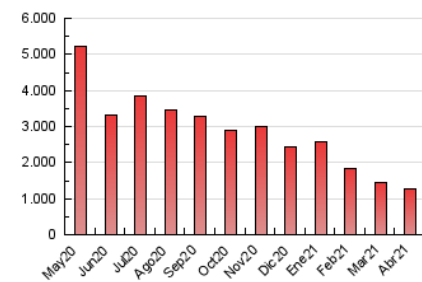


4.3 Por meses

N. únicos / Visitas (x 1000)



Páginas (x 1000)



## 5. Observaciones

Este Medio Electrónico de Comunicación ha sido medido por la herramienta Google Analytics de Google

## 6. Definiciones básicas (Para más información ver Normas Técnicas para el Control de los Medios Electrónicos de Comunicación)

### Página Vista:

Conjunto de ficheros enviado a un usuario como resultado de una petición del mismo recibida por el servidor. Cuando la página está formada por varios marcos (frames), el conjunto de los mismos tendrá, a efectos de cómputo, la consideración de una página unitaria.

### Visita:

Una secuencia ininterrumpida de páginas servidas a un usuario válido. Si dicho usuario no realiza peticiones de páginas en un periodo de tiempo (30 min) la siguiente petición constituirá el inicio de una nueva visita.

### Navegador Único:

Total de combinaciones únicas de una dirección IP y un identificador adicional. Los medios pueden utilizar cookies o el Identificador de Alta de registro.

### Duración Página Vista:

Tiempo acumulado en segundos de todas las páginas vistas (en visitas de dos o más páginas vistas), dividido por el número total de páginas vistas.

### Duración Visita:

Tiempo en segundos de todas las visitas de dos o más páginas vistas, dividido por el número total de visitas de dos o más páginas vistas.

### Tráfico nacional:

Audiencia/difusión correspondiente a España medida en base a los datos de las direcciones IP registradas por el sistema de medición.

## 7. Opinión

De OJDinteractiva, la división de INFORMACIÓN Y CONTROL DE PUBLICACIONES S.A.:

Hemos examinado la información facilitada por el editor del medio electrónico para el periodo que comprende la presente certificación.

Nuestro examen se ha realizado de acuerdo con las normas y procedimientos establecidos en las Normas Técnicas para el Control de los Medios Electrónicos de Comunicación.

En nuestra opinión, la presente acta presenta razonablemente la difusión/audiencia registrada por este medio electrónico.

### ADVERTENCIA:

El trabajo de OJDinteractiva, la división de INFORMACIÓN Y CONTROL DE PUBLICACIONES S.A (INTROL) se limita a la realización de pruebas para la revisión de los datos de recuento suministrados por el editor con la finalidad de expresar una opinión sobre la razonabilidad de dichos datos de acuerdo con las Normas Técnicas para el control de los MEC.

Por tanto, INTROL no acepta responsabilidad alguna por las inexactitudes o errores que puedan existir en los datos de recuento. Tampoco acepta ninguna responsabilidad por la falsedad en los datos de recuento recibidos del editor, ni por otros datos de medición que no están incluidos en el análisis.

Mayo - 2021

OJDinteractiva