



INFORMACION Y CONTROL DE PUBLICACIONES, S.A.

Velázquez, 46, 1ª Drcha - Tel. 91 435 00 32 Fax 91 435 96 05 - 28001 - MADRID
Av. Diagonal 497, 5a planta - Tel 93 439 24 18 Fax 93 419 25 34 - 08029 - BARCELONA

Título: LACOMARCADEPUERTOLLANO.COM
URL Primaria: http://www.lacomarcadepuertollano.com
Editor: La Comarca de Puertollano, S.L.
Domicilio: Calle Bachiller Fernán Gómez, 13, 1ºB
Ciudad: 13500 PUERTOLLANO
Teléfono:
Fax:
E-mail:
Clasificación: Noticias e Información
Sub-Clasificación: Noticias globales y actualidad



1. Cifras totales y promedios (Nacional e Internacional)

MES - AÑO	NAVEGADORES UNICOS	VISITAS	PAGINAS
Noviembre - 2025	107.546	285.761	392.208
PROMEDIO DIARIO	7.896	9.565	13.074
PROMEDIO LUNES-VIERNES	8.367	10.142	13.987
PROMEDIO SABADO-DOMINGO	6.954	8.413	11.247
PAGINAS / VISITAS	1,37		
DURACION MEDIA VISITAS	0:01:17		
TIEMPO INTERACCIÓN MEDIO	0:01:14		

2. Secciones (Nacional e Internacional)

	PAGINAS	%
HOME	70.932	18.09 %
RESTO	321.276	81.91 %

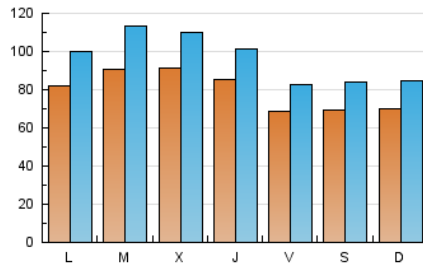
3. Por día del mes (Nacional e Internacional)

Día	N. únicos	Visitas	Páginas	Día	N. únicos	Visitas	Páginas	Día	N. únicos	Visitas	Páginas
1	8.987	10.369	13.472	11	6.969	8.600	12.749	21	6.269	7.420	10.463
2	10.884	12.944	16.228	12	12.336	14.982	19.623	22	5.671	6.721	9.824
3	14.535	17.739	24.487	13	11.182	13.059	17.875	23	5.797	7.187	9.570
4	15.168	19.565	26.762	14	6.728	8.124	11.436	24	5.615	6.828	9.555
5	9.955	12.149	17.213	15	7.206	8.489	11.548	25	7.346	8.787	12.516
6	8.887	10.509	14.024	16	5.731	6.937	9.264	26	6.979	7.938	10.670
7	6.632	7.849	10.671	17	7.445	9.176	12.980	27	7.764	9.256	13.116
8	3.964	4.713	6.312	18	6.813	8.366	11.013	28	7.939	9.577	13.042
9	4.057	4.813	6.822	19	7.259	8.919	11.906	29	8.736	11.541	15.434
10	5.169	6.241	9.011	20	6.343	7.746	10.631	30	8.511	10.413	13.991

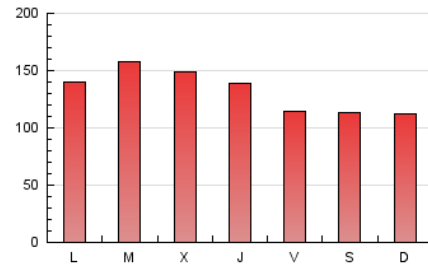
4. Gráficas (Nacional e Internacional)

4.1 Por día de la semana (promedio)

N. únicos / Visitas (x 100)

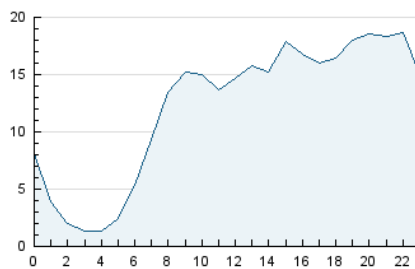


Páginas (x 100)

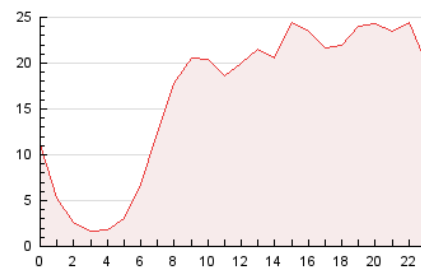


4.2 Por franja horaria (promedio)

Visitas_ (x 1000)

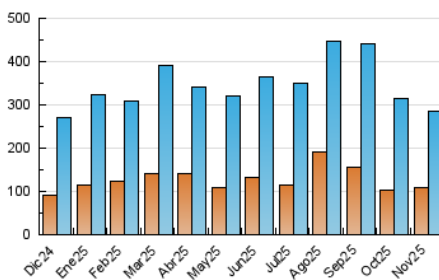


Páginas (x 1000)

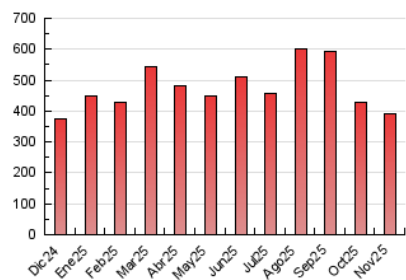


4.3 Por meses

N. únicos / Visitas (x 1000)



Páginas (x 1000)





INFORMACION Y CONTROL DE PUBLICACIONES, S.A.

Velázquez, 46, 1ª Drcha - Tel. 91 435 00 32 Fax 91 435 96 05 - 28001 - MADRID
Av. Diagonal 497, 5a planta - Tel 93 439 24 18 Fax 93 419 25 34 - 08029 - BARCELONA

Anexo - Tráfico Nacional

Título: LACOMARCADEPUERTOLLANO.COM
URL Primaria: http://www.lacomarcadepuertollano.com
Editor: La Comarca de Puertollano, S.L.
Domicilio: Calle Bachiller Fernán Gómez, 13, 1ºB
Ciudad: 13500 PUERTOLLANO
Teléfono:
Fax:
E-mail:
Clasificación: Noticias e Información
Sub-Clasificación: Noticias globales y actualidad



1. Cifras totales y promedios (Nacional)

MES - AÑO	NAVEGADORES UNICOS	VISITAS	PAGINAS
Noviembre - 2025	105.447	282.946	388.706
PROMEDIO DIARIO	7.813	9.477	12.957
PROMEDIO LUNES-VIERNES	8.266	10.037	13.853
PROMEDIO SABADO-DOMINGO	6.906	8.355	11.165
PAGINAS / VISITAS	1,37		
DURACION MEDIA VISITAS	0:01:17		
TIEMPO INTERACCIÓN MEDIO	0:01:15		

2. Secciones (Nacional)

	PAGINAS	%
HOME	70.404	18.11 %
RESTO	318.302	81.89 %

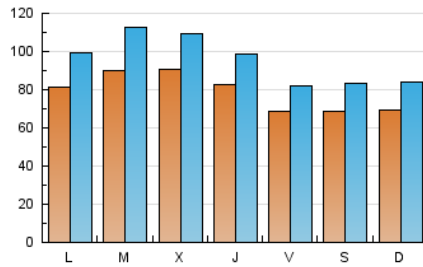
3. Por día del mes (Nacional)

Día	N. únicos	Visitas	Páginas	Día	N. únicos	Visitas	Páginas	Día	N. únicos	Visitas	Páginas
1	8.915	10.297	13.352	11	6.932	8.549	12.690	21	6.222	7.377	10.392
2	10.795	12.841	16.118	12	12.293	14.951	19.547	22	5.631	6.662	9.750
3	14.455	17.639	24.344	13	11.135	13.032	17.779	23	5.757	7.135	9.470
4	15.039	19.497	26.582	14	6.679	8.075	11.359	24	5.555	6.761	9.461
5	9.860	12.013	17.070	15	7.162	8.450	11.463	25	7.304	8.740	12.454
6	7.949	9.561	13.015	16	5.700	6.910	9.215	26	6.941	7.891	10.609
7	6.573	7.764	10.579	17	7.387	9.121	12.878	27	7.700	9.185	13.022
8	3.936	4.684	6.265	18	6.776	8.300	10.947	28	7.884	9.514	12.976
9	4.019	4.780	6.758	19	7.219	8.886	11.833	29	8.690	11.456	15.353
10	5.127	6.199	8.946	20	6.298	7.693	10.570	30	8.456	10.334	13.909

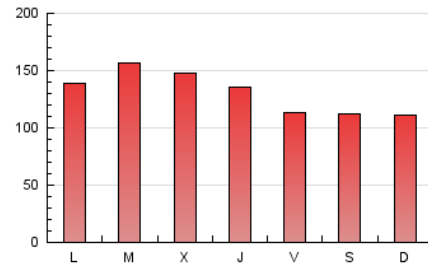
4. Gráficas (Nacional)

4.1 Por día de la semana (promedio)

N. únicos / Visitas (x 100)

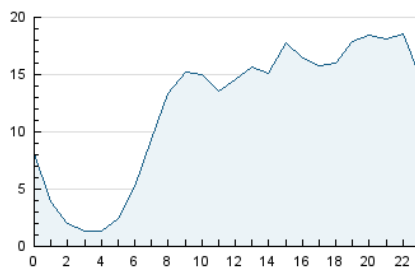


Páginas (x 100)

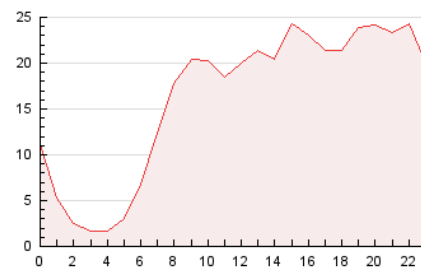


4.2 Por franja horaria (promedio)

Visitas_ (x 1000)

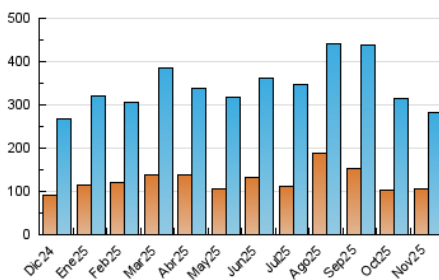


Páginas (x 1000)

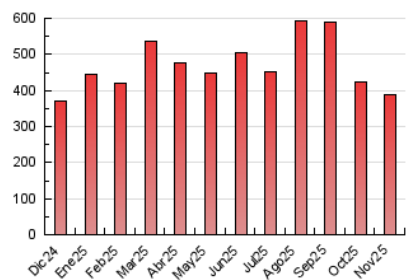


4.3 Por meses

N. únicos / Visitas (x 1000)



Páginas (x 1000)



5. Observaciones

Este Medio Electrónico de Comunicación ha sido medido por la herramienta Google Analytics de Google (GA4).

6. Definiciones básicas (Para más información ver Normas Técnicas para el Control de los Medios Electrónicos de Comunicación)

Página Vista:

Conjunto de ficheros enviado a un usuario como resultado de una petición del mismo recibida por el servidor. Cuando la página está formada por varios marcos (frames), el conjunto de los mismos tendrá, a efectos de cómputo, la consideración de una página unitaria.

Visita:

Una secuencia ininterrumpida de páginas servidas a un usuario válido. Si dicho usuario no realiza peticiones de páginas en un periodo de tiempo (30 min) la siguiente petición constituirá el inicio de una nueva visita.

Navegador Único:

Total de combinaciones únicas de una dirección IP y un identificador adicional. Los medios pueden utilizar cookies o el Identificador de Alta de registro.

Duración Página Vista:

Tiempo acumulado en segundos de todas las páginas vistas (en visitas de dos o más páginas vistas), dividido por el número total de páginas vistas.

Duración Visita:

Tiempo en segundos de todas las visitas de dos o más páginas vistas, dividido por el número total de visitas de dos o más páginas vistas.

Tráfico nacional:

Audiencia/difusión correspondiente a España medida en base a los datos de las direcciones IP registradas por el sistema de medición.

7. Opinión

De OJDinteractiva, la división de INFORMACIÓN Y CONTROL DE PUBLICACIONES S.A.:

Hemos examinado la información facilitada por el editor del medio electrónico para el periodo que comprende la presente certificación.

Nuestro examen se ha realizado de acuerdo con las normas y procedimientos establecidos en las Normas Técnicas para el Control de los Medios Electrónicos de Comunicación.

En nuestra opinión, la presente acta presenta razonablemente la difusión/audiencia registrada por este medio electrónico.

ADVERTENCIA:

El trabajo de OJDinteractiva, la división de INFORMACIÓN Y CONTROL DE PUBLICACIONES S.A (INTROL) se limita a la realización de pruebas para la revisión de los datos de recuento suministrados por el editor con la finalidad de expresar una opinión sobre la razonabilidad de dichos datos de acuerdo con las Normas Técnicas para el control de los MEC.

Por tanto, INTROL no acepta responsabilidad alguna por las inexactitudes o errores que puedan existir en los datos de recuento. Tampoco acepta ninguna responsabilidad por la falsedad en los datos de recuento recibidos del editor, ni por otros datos de medición que no están incluidos en el análisis.

Diciembre - 2025

OJDinteractiva