



INFORMACION Y CONTROL DE PUBLICACIONES, S.A.

Velázquez, 46, 1º Drcha - Tel. 91 435 00 32 Fax 91 435 96 05 - 28001 - MADRID
Av. Diagonal 497, 5a planta - Tel 93 439 24 18 Fax 93 419 25 34 - 08029 - BARCELONA

Título: LACOMARCADEPUERTOLLANO.COM
URL Primaria: http://www.lacomarcadepuertollano.com
Editor: La Comarca de Puertollano, S.L.
Domicilio: Calle Bachiller Fernán Gómez, 13, 1ºB
Ciudad: 13500 PUERTOLLANO
Teléfono:
Fax:
E-mail:
Clasificación: Noticias e Información
Sub-Clasificación: Noticias globales y actualidad



1. Cifras totales y promedios (Nacional e Internacional)

MES - AÑO	NAVEGADORES UNICOS	VISITAS	PAGINAS
Abril - 2025	140.920	341.214	480.925
PROMEDIO DIARIO	9.654	11.565	16.031
PROMEDIO LUNES-VIERNES	9.984	12.018	16.759
PROMEDIO SABADO-DOMINGO	8.745	10.319	14.029
PAGINAS / VISITAS	1,39		
DURACION MEDIA VISITAS	0:01:29		
TIEMPO INTERACCIÓN MEDIO	0:01:07		

2. Secciones (Nacional e Internacional)

	PAGINAS	%
HOME	85.933	17.87 %
RESTO	394.992	82.13 %

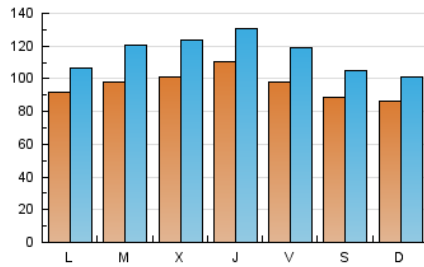
3. Por día del mes (Nacional e Internacional)

Día	N. únicos	Visitas	Páginas	Día	N. únicos	Visitas	Páginas	Día	N. únicos	Visitas	Páginas
1	11.614	13.983	19.010	11	11.882	14.466	21.863	21	6.246	7.753	11.153
2	7.602	9.295	12.518	12	7.268	8.336	12.255	22	6.000	7.485	10.750
3	7.881	9.735	13.717	13	10.692	12.508	16.801	23	10.320	13.049	18.768
4	7.539	9.209	13.144	14	13.719	15.698	21.847	24	12.731	15.559	21.540
5	6.456	7.424	10.304	15	11.879	14.523	20.077	25	9.765	12.158	17.420
6	7.819	8.917	11.276	16	12.357	14.522	20.220	26	11.922	15.368	22.060
7	12.545	14.248	18.829	17	14.084	15.478	20.514	27	9.067	10.938	14.846
8	8.527	10.299	14.353	18	9.978	11.708	15.123	28	4.186	4.818	6.738
9	8.898	11.139	15.777	19	9.802	10.939	13.897	29	11.140	14.151	20.672
10	9.537	11.487	15.935	20	6.932	8.120	10.791	30	11.218	13.640	18.727

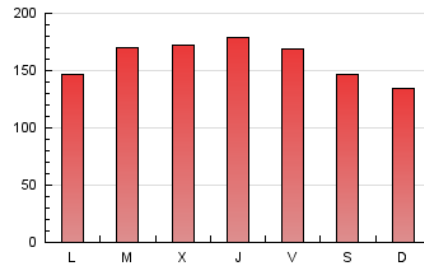
4. Gráficas (Nacional e Internacional)

4.1 Por día de la semana (promedio)

N. únicos / Visitas (x 100)



Páginas (x 100)

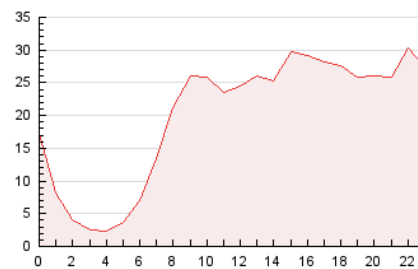


4.2 Por franja horaria (promedio)

Visitas_ (x 1000)

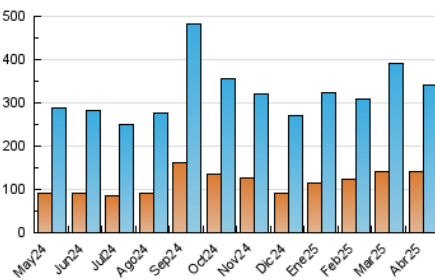


Páginas (x 1000)

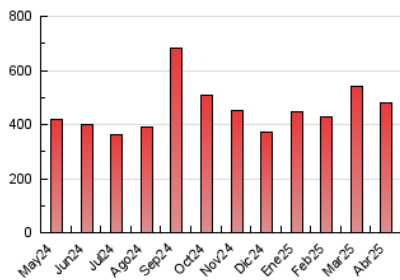


4.3 Por meses

N. únicos / Visitas (x 1000)



Páginas (x 1000)





INFORMACION Y CONTROL DE PUBLICACIONES, S.A.

Velázquez, 46, 1ª Drcha - Tel. 91 435 00 32 Fax 91 435 96 05 - 28001 - MADRID
Av. Diagonal 497, 5a planta - Tel 93 439 24 18 Fax 93 419 25 34 - 08029 - BARCELONA

Anexo - Tráfico Nacional

Título: LACOMARCADEPUERTOLLANO.COM
URL Primaria: http://www.lacomarcadepuertollano.com
Editor: La Comarca de Puertollano, S.L.
Domicilio: Calle Bachiller Fernán Gómez, 13, 1ºB
Ciudad: 13500 PUERTOLLANO
Teléfono:
Fax:
E-mail:
Clasificación: Noticias e Información
Sub-Clasificación: Noticias globales y actualidad



1. Cifras totales y promedios (Nacional)

MES - AÑO	NAVEGADORES UNICOS	VISITAS	PAGINAS
Abril - 2025	137.988	338.119	476.071
PROMEDIO DIARIO	9.534	11.430	15.869
PROMEDIO LUNES-VIERNES	9.865	11.879	16.590
PROMEDIO SABADO-DOMINGO	8.625	10.195	13.886
PAGINAS / VISITAS	1,39		
DURACION MEDIA VISITAS	0:01:29		
TIEMPO INTERACCIÓN MEDIO	0:01:08		

2. Secciones (Nacional)

	PAGINAS	%
HOME	85.185	17.89 %
RESTO	390.886	82.11 %

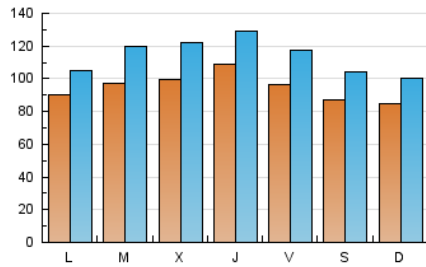
3. Por día del mes (Nacional)

Día	N. únicos	Visitas	Páginas	Día	N. únicos	Visitas	Páginas	Día	N. únicos	Visitas	Páginas
1	11.536	13.848	18.839	11	11.702	14.251	21.595	21	6.147	7.662	11.027
2	7.535	9.229	12.437	12	7.050	8.136	12.029	22	5.930	7.417	10.623
3	7.814	9.655	13.624	13	10.541	12.353	16.619	23	10.139	12.895	18.570
4	7.458	9.115	13.047	14	13.423	15.417	21.451	24	12.617	15.380	21.346
5	6.395	7.335	10.217	15	11.749	14.326	19.895	25	9.644	12.045	17.284
6	7.748	8.824	11.205	16	12.198	14.286	19.954	26	11.844	15.254	21.925
7	12.431	14.123	18.713	17	13.799	15.245	20.199	27	8.956	10.845	14.708
8	8.463	10.240	14.267	18	9.892	11.590	14.988	28	4.090	4.698	6.588
9	8.844	11.059	15.662	19	9.666	10.833	13.748	29	11.014	13.941	20.453
10	9.474	11.395	15.845	20	6.802	7.981	10.637	30	11.127	13.521	18.576

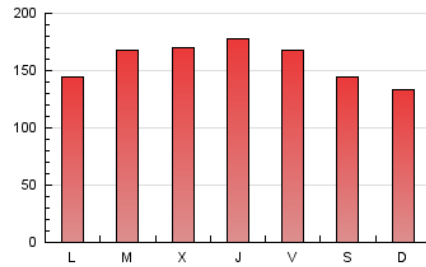
4. Gráficas (Nacional)

4.1 Por día de la semana (promedio)

N. únicos / Visitas (x 100)



Páginas (x 100)

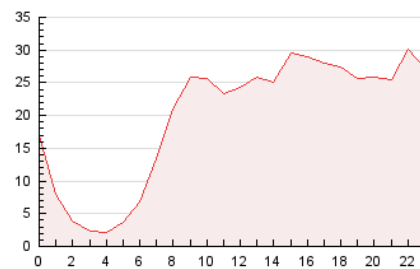


4.2 Por franja horaria (promedio)

Visitas_ (x 1000)

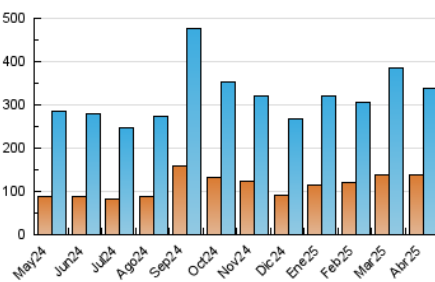


Páginas (x 1000)

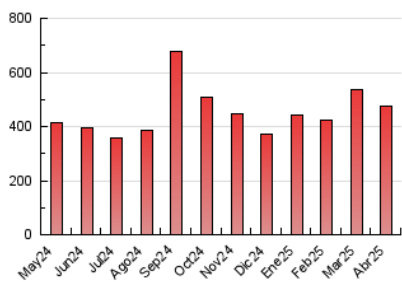


4.3 Por meses

N. únicos / Visitas (x 1000)



Páginas (x 1000)



5. Observaciones

Este Medio Electrónico de Comunicación ha sido medido por la herramienta Google Analytics de Google (GA4).

6. Definiciones básicas (Para más información ver Normas Técnicas para el Control de los Medios Electrónicos de Comunicación)

Página Vista:

Conjunto de ficheros enviado a un usuario como resultado de una petición del mismo recibida por el servidor. Cuando la página está formada por varios marcos (frames), el conjunto de los mismos tendrá, a efectos de cómputo, la consideración de una página unitaria.

Visita:

Una secuencia ininterrumpida de páginas servidas a un usuario válido. Si dicho usuario no realiza peticiones de páginas en un periodo de tiempo (30 min) la siguiente petición constituirá el inicio de una nueva visita.

Navegador Único:

Total de combinaciones únicas de una dirección IP y un identificador adicional. Los medios pueden utilizar cookies o el Identificador de Alta de registro.

Duración Página Vista:

Tiempo acumulado en segundos de todas las páginas vistas (en visitas de dos o más páginas vistas), dividido por el número total de páginas vistas.

Duración Visita:

Tiempo en segundos de todas las visitas de dos o más páginas vistas, dividido por el número total de visitas de dos o más páginas vistas.

Tráfico nacional:

Audiencia/difusión correspondiente a España medida en base a los datos de las direcciones IP registradas por el sistema de medición.

7. Opinión

De OJDinteractiva, la división de INFORMACIÓN Y CONTROL DE PUBLICACIONES S.A.:

Hemos examinado la información facilitada por el editor del medio electrónico para el periodo que comprende la presente certificación.

Nuestro examen se ha realizado de acuerdo con las normas y procedimientos establecidos en las Normas Técnicas para el Control de los Medios Electrónicos de Comunicación.

En nuestra opinión, la presente acta presenta razonablemente la difusión/audiencia registrada por este medio electrónico.

ADVERTENCIA:

El trabajo de OJDinteractiva, la división de INFORMACIÓN Y CONTROL DE PUBLICACIONES S.A (INTROL) se limita a la realización de pruebas para la revisión de los datos de recuento suministrados por el editor con la finalidad de expresar una opinión sobre la razonabilidad de dichos datos de acuerdo con las Normas Técnicas para el control de los MEC.

Por tanto, INTROL no acepta responsabilidad alguna por las inexactitudes o errores que puedan existir en los datos de recuento. Tampoco acepta ninguna responsabilidad por la falsedad en los datos de recuento recibidos del editor, ni por otros datos de medición que no están incluidos en el análisis.

Mayo - 2025

OJDinteractiva