



## INFORMACION Y CONTROL DE PUBLICACIONES, S.A.

Velázquez, 46, 1º Drcha - Tel. 91 435 00 32 Fax 91 435 96 05 - 28001 - MADRID  
 Entença, 218 Entr. 7 - Tel 93 439 24 18 Fax 93 419 25 34 - 08029 - BARCELONA

**Título:** LACOMARCADEPUERTOLLANO.COM  
**URL Primaria:** http://www.lacomarcadepuertollano.com  
**Editor:** Intuición Grupo Editorial, S.L.  
**Domicilio:** Paseo San Gregorio, 87, Entrepantá Derecha  
**Ciudad:** 13500 PUERTOLLANO  
**Teléfono:** 926 41 26 53  
**Fax:** 926 44 01 01  
**E-mail:**  
**Clasificación:** Noticias e Información  
**Sub-Clasificación:** Noticias de interés especial



### 1. Cifras totales y promedios (Nacional e Internacional)

MES - AÑO	NAVEGADORES UNICOS	VISITAS	PAGINAS
Marzo - 2017	88.330	206.823	348.763
<b>PROMEDIO DIARIO</b>	<b>5.628</b>	<b>6.672</b>	<b>11.250</b>
<b>PROMEDIO LUNES-VIERNES</b>	5.745	6.843	11.677
<b>PROMEDIO SABADO-DOMINGO</b>	5.290	6.179	10.023
<b>PAGINAS / VISITAS</b>	1,69		
<b>DURACION MEDIA VISITAS</b>	0:01:30		
<b>DURACION MEDIA PAGINAS</b>	0:02:11		

### 2. Secciones (Nacional e Internacional)

	PAGINAS	%
<b>HOME</b>	117.863	33.79 %
<b>RESTO</b>	230.900	66.21 %

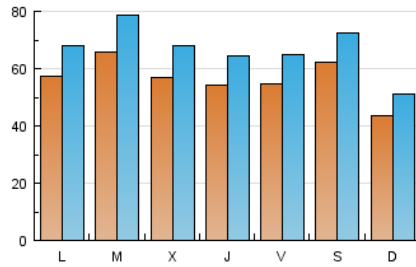
### 3. Por día del mes (Nacional e Internacional)

Día	N. únicos	Visitas	Páginas	Día	N. únicos	Visitas	Páginas	Día	N. únicos	Visitas	Páginas
1	5.789	6.922	12.291	11	6.234	7.057	10.747	21	9.298	11.332	19.387
2	4.923	5.856	10.516	12	4.416	5.359	8.972	22	6.181	7.416	12.748
3	5.721	6.800	11.496	13	7.151	8.585	14.752	23	5.215	6.339	11.758
4	8.939	10.551	16.036	14	5.684	6.798	11.317	24	7.026	8.567	14.541
5	5.624	6.538	11.052	15	5.099	6.051	9.734	25	4.513	5.277	9.099
6	5.384	6.275	10.138	16	6.077	7.064	11.255	26	3.477	4.108	7.033
7	7.441	8.764	13.971	17	5.349	6.215	10.533	27	4.323	5.161	9.359
8	6.435	7.586	12.604	18	5.255	6.035	9.687	28	3.843	4.650	7.888
9	5.224	6.270	10.249	19	3.864	4.508	7.556	29	4.938	5.949	11.025
10	5.275	6.216	9.821	20	6.014	7.094	12.699	30	5.751	6.772	11.560
								31	3.992	4.708	8.939

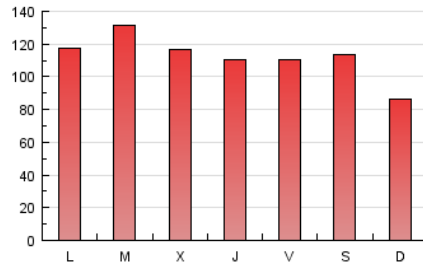
4. Gráficas (Nacional e Internacional)

4.1 Por día de la semana (promedio)

N. únicos / Visitas (x 100)

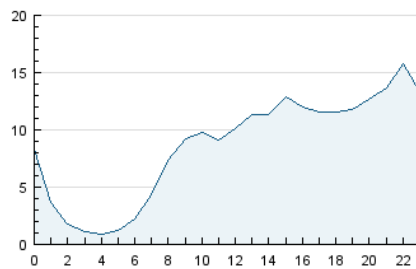


Páginas (x 100)

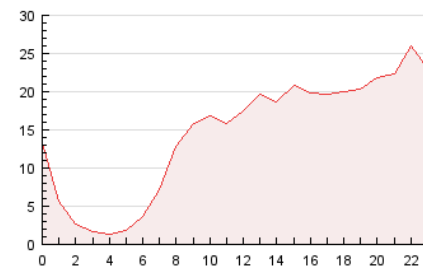


4.2 Por franja horaria (promedio)

Visitas (x 1000)

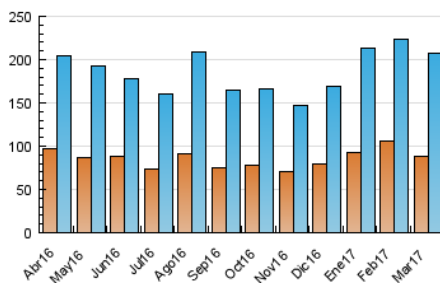


Páginas (x 1000)

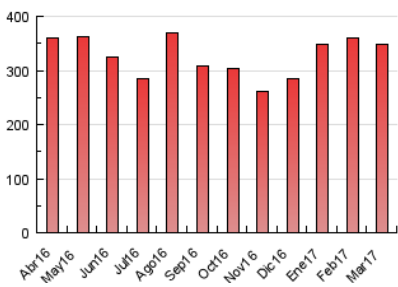


4.3 Por meses

N. únicos / Visitas (x 1000)



Páginas (x 1000)





## INFORMACION Y CONTROL DE PUBLICACIONES, S.A.

Velázquez, 46, 1º Drcha - Tel. 91 435 00 32 Fax 91 435 96 05 - 28001 - MADRID  
 Entença, 218 Entr. 7 - Tel 93 439 24 18 Fax 93 419 25 34 - 08029 - BARCELONA

### Anexo - Tráfico Nacional

**Título:** LACOMARCADEPUERTOLLANO.COM  
**URL Primaria:** http://www.lacomarcadepuertollano.com  
**Editor:** Intuición Grupo Editorial, S.L.  
**Domicilio:** Paseo San Gregorio, 87, Entreplanta Derecha  
**Ciudad:** 13500 PUERTOLLANO  
**Teléfono:** 926 41 26 53  
**Fax:** 926 44 01 01  
**E-mail:**  
**Clasificación:** Noticias e Información  
**Sub-Clasificación:** Noticias de interés especial



#### 1. Cifras totales y promedios (Nacional)

MES - AÑO	NAVEGADORES UNICOS	VISITAS	PAGINAS
Marzo - 2017	79.529	196.754	336.930
<b>PROMEDIO DIARIO</b>	<b>5.318</b>	<b>6.347</b>	<b>10.869</b>
<b>PROMEDIO LUNES-VIERNES</b>	<b>5.412</b>	<b>6.495</b>	<b>11.273</b>
<b>PROMEDIO SABADO-DOMINGO</b>	<b>5.046</b>	<b>5.922</b>	<b>9.706</b>
<b>PAGINAS / VISITAS</b>	<b>1,71</b>		
<b>DURACION MEDIA VISITAS</b>	<b>0:01:33</b>		
<b>DURACION MEDIA PAGINAS</b>	<b>0:02:10</b>		

#### 2. Secciones (Nacional)

	PAGINAS	%
<b>HOME</b>	116.374	34.54 %
<b>RESTO</b>	220.556	65.46 %

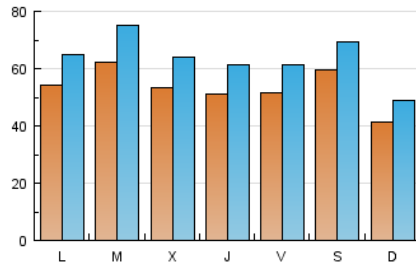
#### 3. Por día del mes (Nacional)

Día	N. únicos	Visitas	Páginas	Día	N. únicos	Visitas	Páginas	Día	N. únicos	Visitas	Páginas
1	5.388	6.505	11.821	11	5.980	6.783	10.405	21	9.033	11.049	19.018
2	4.417	5.339	9.946	12	4.247	5.172	8.695	22	5.956	7.174	12.445
3	5.198	6.256	10.911	13	6.815	8.223	14.324	23	4.997	6.110	11.473
4	8.534	10.128	15.571	14	5.334	6.423	10.870	24	6.768	8.294	14.191
5	5.377	6.286	10.739	15	4.862	5.805	9.450	25	4.277	5.031	8.792
6	5.068	5.952	9.768	16	5.667	6.635	10.781	26	3.258	3.879	6.761
7	6.986	8.290	13.431	17	4.945	5.795	10.065	27	4.049	4.872	8.990
8	5.905	7.035	11.990	18	5.029	5.797	9.396	28	3.534	4.327	7.518
9	4.946	5.980	9.915	19	3.667	4.299	7.286	29	4.538	5.519	10.541
10	4.985	5.911	9.483	20	5.806	6.873	12.431	30	5.499	6.508	11.242
								31	3.791	4.504	8.681

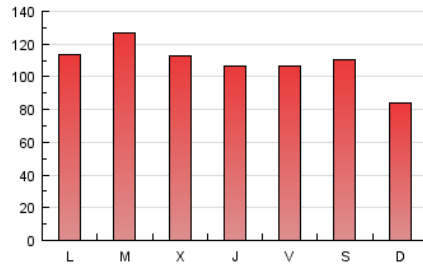
4. Gráficas (Nacional)

4.1 Por día de la semana (promedio)

N. únicos / Visitas (x 100)

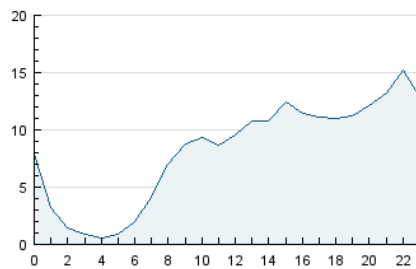


Páginas (x 100)

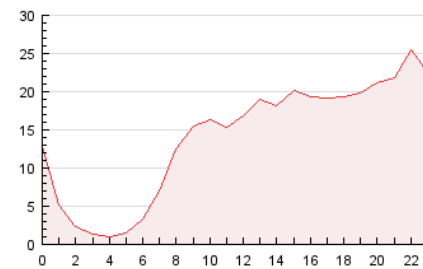


4.2 Por franja horaria (promedio)

Visitas (x 1000)

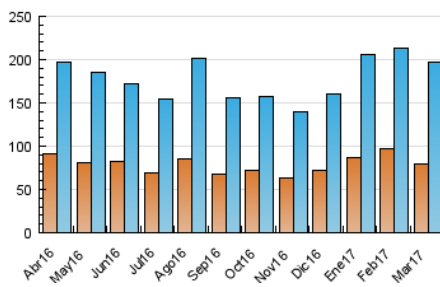


Páginas (x 1000)

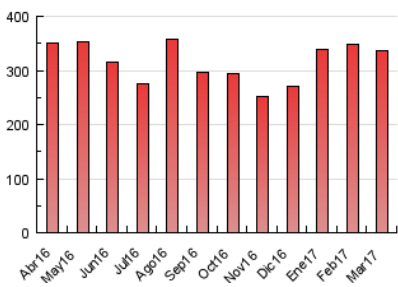


4.3 Por meses

N. únicos / Visitas (x 1000)



Páginas (x 1000)



## 5. Observaciones

Este Medio Electrónico de Comunicación ha sido medido por la herramienta Google Analytics de Google

## 6. Definiciones básicas (Para más información ver Normas Técnicas para el Control de los Medios Electrónicos de Comunicación)

### Página Vista:

Conjunto de ficheros enviado a un usuario como resultado de una petición del mismo recibida por el servidor. Cuando la página está formada por varios marcos (frames), el conjunto de los mismos tendrá, a efectos de cómputo, la consideración de una página unitaria.

### Visita:

Una secuencia ininterrumpida de páginas servidas a un usuario válido. Si dicho usuario no realiza peticiones de páginas en un periodo de tiempo (30 min) la siguiente petición constituirá el inicio de una nueva visita.

### Navegador Único:

Total de combinaciones únicas de una dirección IP y un identificador adicional. Los medios pueden utilizar cookies o el Identificador de Alta de registro.

### Duración Página Vista:

Tiempo acumulado en segundos de todas las páginas vistas (en visitas de dos o más páginas vistas), dividido por el número total de páginas vistas.

### Duración Visita:

Tiempo en segundos de todas las visitas de dos o más páginas vistas, dividido por el número total de visitas de dos o más páginas vistas.

### Tráfico nacional:

Audiencia/difusión correspondiente a España medida en base a los datos de las direcciones IP registradas por el sistema de medición.

## 7. Opinión

De OJDinteractiva, la división de INFORMACIÓN Y CONTROL DE PUBLICACIONES S.A.:

Hemos examinado la información facilitada por el editor del medio electrónico para el periodo que comprende la presente certificación.

Nuestro examen se ha realizado de acuerdo con las normas y procedimientos establecidos en las Normas Técnicas para el Control de los Medios Electrónicos de Comunicación.

En nuestra opinión, la presente acta presenta razonablemente la difusión/audiencia registrada por este medio electrónico.

### ADVERTENCIA:

El trabajo de OJDinteractiva, la división de INFORMACIÓN Y CONTROL DE PUBLICACIONES S.A (INTROL) se limita a la realización de pruebas para la revisión de los datos de recuento suministrados por el editor con la finalidad de expresar una opinión sobre la razonabilidad de dichos datos de acuerdo con las Normas Técnicas para el control de los MEC.

Por tanto, INTROL no acepta responsabilidad alguna por las inexactitudes o errores que puedan existir en los datos de recuento. Tampoco acepta ninguna responsabilidad por la falsedad en los datos de recuento recibidos del editor, ni por otros datos de medición que no están incluidos en el análisis.

Abril - 2017

OJDinteractiva