



INFORMACION Y CONTROL DE PUBLICACIONES, S.A.

Velázquez, 46, 1ª Drcha - Tel. 91 435 00 32 Fax 91 435 96 05 - 28001 - MADRID
Av. Diagonal 497, 5a planta - Tel 93 439 24 18 Fax 93 419 25 34 - 08029 - BARCELONA

Título: TELEELX.ES
URL Primaria: http://www.teleelx.es
Editor: Elx Social Transmedia, S.L.L.
Domicilio: Calle la Fira, nº10 bajo (TeleElx)
Ciudad: 03202 ELCHE
Teléfono: 96 621 00 00
Fax: 96 621 00 01
E-mail:
Clasificación: Noticias e Información
Sub-Clasificación: Noticias de interés especial



1. Cifras totales y promedios (Nacional e Internacional)

MES - AÑO	NAVEGADORES UNICOS	VISITAS	PAGINAS
Diciembre - 2025	106.971	319.926	446.028
PROMEDIO DIARIO	7.687	10.016	14.388
PROMEDIO LUNES-VIERNES	7.546	9.849	14.132
PROMEDIO SABADO-DOMINGO	8.092	10.495	15.124
PAGINAS / VISITAS	1,44		
DURACION MEDIA VISITAS	0:01:34		
TIEMPO INTERACCIÓN MEDIO	0:01:25		

2. Secciones (Nacional e Internacional)

	PAGINAS	%
HOME	63.949	14.34 %
RESTO	382.079	85.66 %

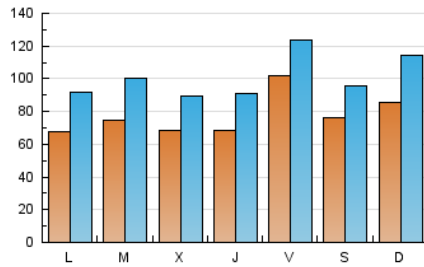
3. Por día del mes (Nacional e Internacional)

Día	N. únicos	Visitas	Páginas	Día	N. únicos	Visitas	Páginas	Día	N. únicos	Visitas	Páginas
1	4.286	5.960	8.960	11	6.541	8.469	12.652	21	8.888	11.876	18.081
2	5.090	7.086	10.770	12	6.164	7.977	11.753	22	10.866	13.930	20.069
3	7.179	9.793	14.732	13	9.162	11.860	17.374	23	8.211	10.888	16.157
4	10.210	12.595	17.117	14	7.942	10.376	16.463	24	5.608	7.336	10.363
5	15.443	17.066	21.217	15	8.624	11.995	19.209	25	5.228	8.099	12.034
6	7.965	9.361	12.069	16	9.338	12.988	19.599	26	10.942	14.239	19.369
7	11.142	14.323	19.464	17	5.934	7.807	11.615	27	7.271	9.172	12.479
8	5.161	6.740	9.193	18	5.530	7.331	10.509	28	6.226	9.267	13.987
9	8.022	10.755	15.228	19	8.274	10.217	14.218	29	4.835	7.073	10.282
10	6.387	8.909	13.606	20	6.143	7.726	11.078	30	6.613	8.463	12.239
								31	9.080	10.807	14.142

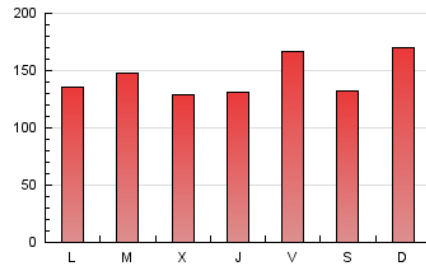
4. Gráficas (Nacional e Internacional)

4.1 Por día de la semana (promedio)

N. únicos / Visitas (x 100)

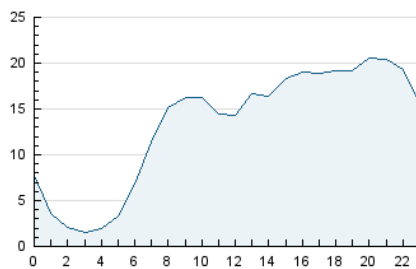


Páginas (x 100)

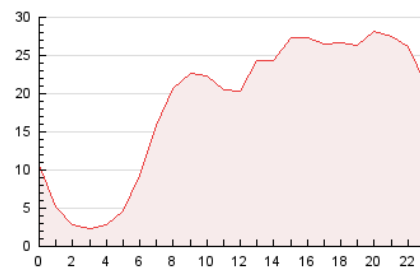


4.2 Por franja horaria (promedio)

Visitas_ (x 1000)

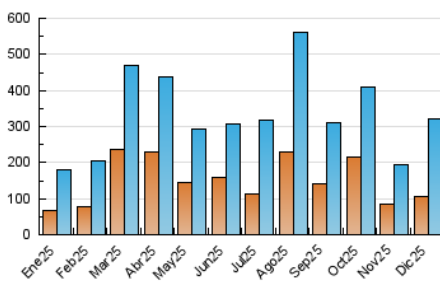


Páginas (x 1000)

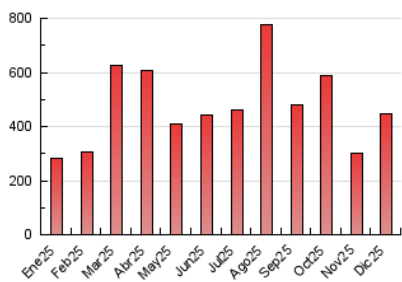


4.3 Por meses

N. únicos / Visitas (x 1000)



Páginas (x 1000)





INFORMACION Y CONTROL DE PUBLICACIONES, S.A.

Velázquez, 46, 1ª Drcha - Tel. 91 435 00 32 Fax 91 435 96 05 - 28001 - MADRID
Av. Diagonal 497, 5a planta - Tel 93 439 24 18 Fax 93 419 25 34 - 08029 - BARCELONA

Anexo - Tráfico Nacional

Título: TELEELX.ES
URL Primaria: http://www.teleelx.es
Editor: Elx Social Transmedia, S.L.L.
Domicilio: Calle la Fira, nº10 bajo (TeleElx)
Ciudad: 03202 ELCHE
Teléfono: 96 621 00 00
Fax: 96 621 00 01
E-mail:
Clasificación: Noticias e Información
Sub-Clasificación: Noticias de interés especial



1. Cifras totales y promedios (Nacional)

MES - AÑO	NAVEGADORES UNICOS	VISITAS	PAGINAS
Diciembre - 2025	104.033	316.120	439.445
PROMEDIO DIARIO	7.562	9.871	14.176
PROMEDIO LUNES-VIERNES	7.426	9.709	13.922
PROMEDIO SABADO-DOMINGO	7.955	10.338	14.905
PAGINAS / VISITAS	1,44		
DURACION MEDIA VISITAS	0:01:34		
TIEMPO INTERACCIÓN MEDIO	0:01:27		

2. Secciones (Nacional)

	PAGINAS	%
HOME	62.559	14.24 %
RESTO	376.886	85.76 %

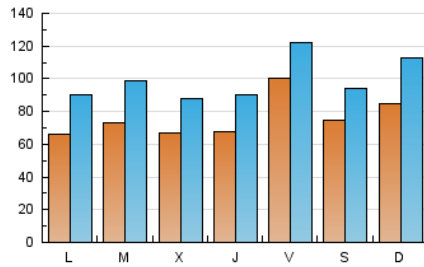
3. Por día del mes (Nacional)

Día	N. únicos	Visitas	Páginas	Día	N. únicos	Visitas	Páginas	Día	N. únicos	Visitas	Páginas
1	4.187	5.864	8.782	11	6.416	8.359	12.461	21	8.804	11.729	17.904
2	4.979	6.992	10.592	12	6.037	7.812	11.559	22	10.748	13.784	19.884
3	7.048	9.667	14.493	13	8.997	11.693	17.100	23	8.079	10.721	15.874
4	10.041	12.440	16.880	14	7.819	10.175	16.240	24	5.513	7.200	10.167
5	15.131	16.626	20.773	15	8.452	11.817	18.877	25	5.169	8.009	11.901
6	7.699	9.080	11.756	16	9.201	12.797	19.310	26	10.852	14.140	19.209
7	10.998	14.140	19.168	17	5.810	7.706	11.397	27	7.220	9.106	12.363
8	5.048	6.614	9.011	18	5.447	7.246	10.350	28	6.139	9.154	13.773
9	7.915	10.604	15.016	19	8.196	10.122	14.048	29	4.762	6.988	10.160
10	6.256	8.754	13.387	20	5.963	7.624	10.939	30	6.507	8.354	12.074
								31	8.993	10.696	13.997

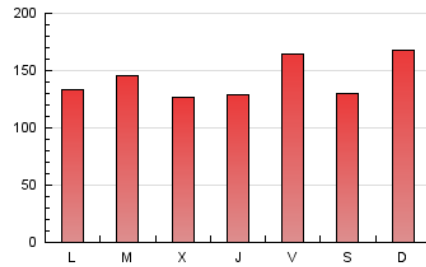
4. Gráficas (Nacional)

4.1 Por día de la semana (promedio)

N. únicos / Visitas (x 100)

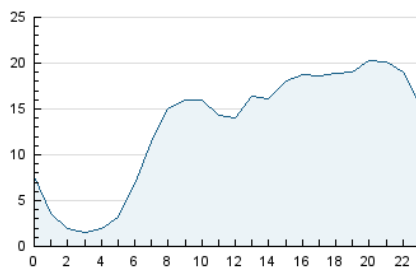


Páginas (x 100)

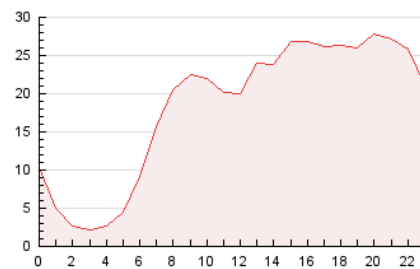


4.2 Por franja horaria (promedio)

Visitas_ (x 1000)

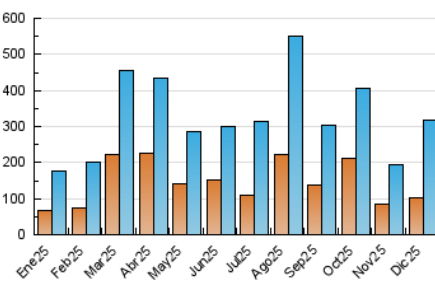


Páginas (x 1000)

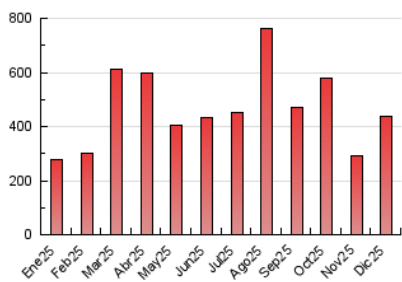


4.3 Por meses

N. únicos / Visitas (x 1000)



Páginas (x 1000)



5. Observaciones

Este Medio Electrónico de Comunicación ha sido medido por la herramienta Google Analytics de Google (GA4).

6. Definiciones básicas (Para más información ver Normas Técnicas para el Control de los Medios Electrónicos de Comunicación)

Página Vista:

Conjunto de ficheros enviado a un usuario como resultado de una petición del mismo recibida por el servidor. Cuando la página está formada por varios marcos (frames), el conjunto de los mismos tendrá, a efectos de cómputo, la consideración de una página unitaria.

Visita:

Una secuencia ininterrumpida de páginas servidas a un usuario válido. Si dicho usuario no realiza peticiones de páginas en un periodo de tiempo (30 min) la siguiente petición constituirá el inicio de una nueva visita.

Navegador Único:

Total de combinaciones únicas de una dirección IP y un identificador adicional. Los medios pueden utilizar cookies o el Identificador de Alta de registro.

Duración Página Vista:

Tiempo acumulado en segundos de todas las páginas vistas (en visitas de dos o más páginas vistas), dividido por el número total de páginas vistas.

Duración Visita:

Tiempo en segundos de todas las visitas de dos o más páginas vistas, dividido por el número total de visitas de dos o más páginas vistas.

Tráfico nacional:

Audiencia/difusión correspondiente a España medida en base a los datos de las direcciones IP registradas por el sistema de medición.

7. Opinión

De OJDinteractiva, la división de INFORMACIÓN Y CONTROL DE PUBLICACIONES S.A.:

Hemos examinado la información facilitada por el editor del medio electrónico para el periodo que comprende la presente certificación.

Nuestro examen se ha realizado de acuerdo con las normas y procedimientos establecidos en las Normas Técnicas para el Control de los Medios Electrónicos de Comunicación.

En nuestra opinión, la presente acta presenta razonablemente la difusión/audiencia registrada por este medio electrónico.

ADVERTENCIA:

El trabajo de OJDinteractiva, la división de INFORMACIÓN Y CONTROL DE PUBLICACIONES S.A (INTROL) se limita a la realización de pruebas para la revisión de los datos de recuento suministrados por el editor con la finalidad de expresar una opinión sobre la razonabilidad de dichos datos de acuerdo con las Normas Técnicas para el control de los MEC.

Por tanto, INTROL no acepta responsabilidad alguna por las inexactitudes o errores que puedan existir en los datos de recuento. Tampoco acepta ninguna responsabilidad por la falsedad en los datos de recuento recibidos del editor, ni por otros datos de medición que no están incluidos en el análisis.

- 2025

OJDinteractiva