



INFORMACION Y CONTROL DE PUBLICACIONES, S.A.

Velázquez, 46, 1ª Drcha - Tel. 91 435 00 32 Fax 91 435 96 05 - 28001 - MADRID
Av. Diagonal 497, 5a planta - Tel 93 439 24 18 Fax 93 419 25 34 - 08029 - BARCELONA

Título: TELEELX.ES
URL Primaria: http://www.teleelx.es
Editor: Elx Social Transmedia, S.L.L.
Domicilio: Calle la Fira, nº10 bajo (TeleElx)
Ciudad: 03202 ELCHE
Teléfono: 96 621 00 00
Fax: 96 621 00 01
E-mail:
Clasificación: Noticias e Información
Sub-Clasificación: Noticias de interés especial



1. Cifras totales y promedios (Nacional e Internacional)

MES - AÑO	NAVEGADORES UNICOS	VISITAS	PAGINAS
Noviembre - 2024	58.027	146.727	240.034
PROMEDIO DIARIO	3.870	4.912	8.001
PROMEDIO LUNES-VIERNES	3.862	4.992	8.271
PROMEDIO SABADO-DOMINGO	3.890	4.724	7.371
PAGINAS / VISITAS	1,63		
DURACION MEDIA VISITAS	0:01:55		
TIEMPO INTERACCIÓN MEDIO	0:01:52		

2. Secciones (Nacional e Internacional)

	PAGINAS	%
HOME	58.343	24.31 %
RESTO	181.691	75.69 %

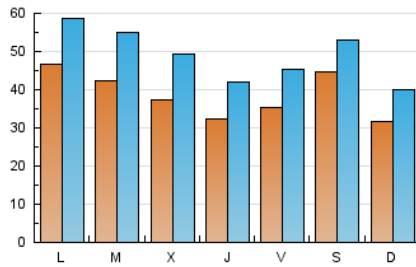
3. Por día del mes (Nacional e Internacional)

Día	N. únicos	Visitas	Páginas	Día	N. únicos	Visitas	Páginas	Día	N. únicos	Visitas	Páginas
1	4.099	5.191	7.987	11	4.946	6.549	10.055	21	2.704	3.549	6.113
2	6.215	7.730	12.743	12	5.505	7.405	12.446	22	2.346	3.185	5.439
3	5.203	6.733	10.924	13	4.238	5.745	9.765	23	2.187	2.730	4.263
4	5.168	6.392	10.697	14	3.462	4.490	7.659	24	2.773	3.484	5.436
5	5.244	6.530	10.119	15	2.701	3.581	5.774	25	5.239	6.264	13.305
6	3.389	4.501	7.433	16	2.705	3.411	5.499	26	2.942	3.912	6.463
7	3.714	4.763	7.941	17	2.265	2.786	4.069	27	4.168	5.361	8.174
8	3.948	5.050	8.579	18	3.265	4.318	6.976	28	3.110	3.995	6.539
9	4.714	5.329	7.842	19	3.211	4.176	6.893	29	4.590	5.735	8.579
10	2.425	3.040	4.880	20	3.103	4.142	6.761	30	6.525	7.271	10.681

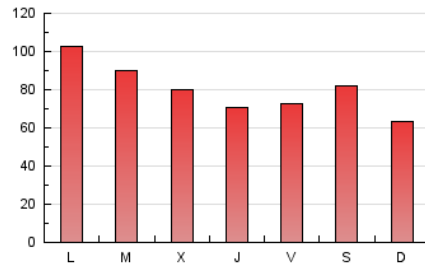
4. Gráficas (Nacional e Internacional)

4.1 Por día de la semana (promedio)

N. únicos / Visitas (x 100)

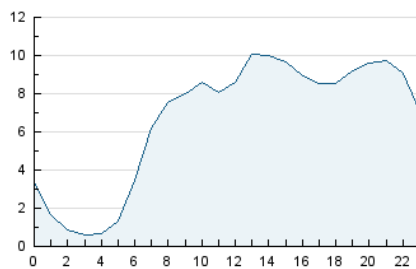


Páginas (x 100)

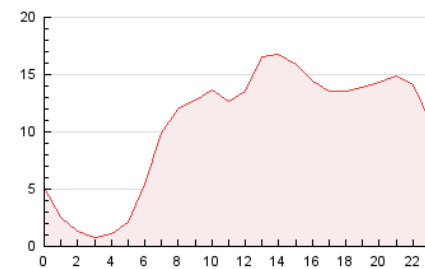


4.2 Por franja horaria (promedio)

Visitas_ (x 1000)

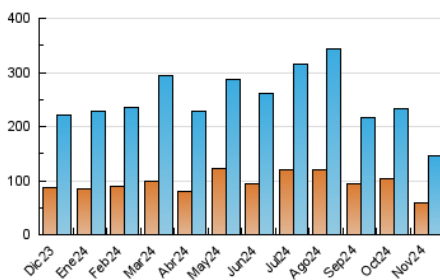


Páginas (x 1000)

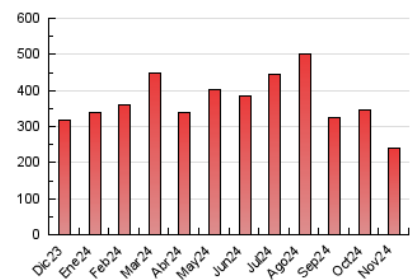


4.3 Por meses

N. únicos / Visitas (x 1000)



Páginas (x 1000)





INFORMACION Y CONTROL DE PUBLICACIONES, S.A.

Velázquez, 46, 1ª Drcha - Tel. 91 435 00 32 Fax 91 435 96 05 - 28001 - MADRID
Av. Diagonal 497, 5a planta - Tel 93 439 24 18 Fax 93 419 25 34 - 08029 - BARCELONA

Anexo - Tráfico Nacional

Título: TELEELX.ES
URL Primaria: http://www.teleelx.es
Editor: Elx Social Transmedia, S.L.L.
Domicilio: Calle la Fira, nº10 bajo (TeleElx)
Ciudad: 03202 ELCHE
Teléfono: 96 621 00 00
Fax: 96 621 00 01
E-mail:
Clasificación: Noticias e Información
Sub-Clasificación: Noticias de interés especial



1. Cifras totales y promedios (Nacional)

MES - AÑO	NAVEGADORES UNICOS	VISITAS	PAGINAS
Noviembre - 2024	56.558	143.479	232.754
PROMEDIO DIARIO	3.798	4.836	7.758
PROMEDIO LUNES-VIERNES	3.785	4.913	7.971
PROMEDIO SABADO-DOMINGO	3.827	4.656	7.263
PAGINAS / VISITAS	1,60		
DURACION MEDIA VISITAS	0:01:57		
TIEMPO INTERACCIÓN MEDIO	0:01:53		

2. Secciones (Nacional)

	PAGINAS	%
HOME	53.923	23.17 %
RESTO	178.831	76.83 %

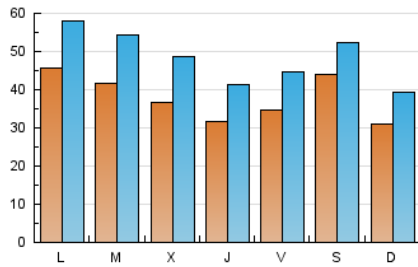
3. Por día del mes (Nacional)

Día	N. únicos	Visitas	Páginas	Día	N. únicos	Visitas	Páginas	Día	N. únicos	Visitas	Páginas
1	4.018	5.056	7.831	11	4.883	6.489	9.959	21	2.671	3.502	6.049
2	6.123	7.630	12.601	12	5.419	7.307	12.318	22	2.297	3.133	5.339
3	5.113	6.618	10.715	13	4.151	5.644	9.479	23	2.135	2.675	4.178
4	5.074	6.287	10.513	14	3.372	4.404	7.518	24	2.731	3.445	5.364
5	5.164	6.446	9.983	15	2.625	3.494	5.656	25	5.062	6.224	9.507
6	3.315	4.411	7.321	16	2.653	3.364	5.423	26	2.865	3.813	6.333
7	3.628	4.674	7.801	17	2.203	2.717	3.992	27	4.110	5.313	8.083
8	3.853	4.944	8.405	18	3.203	4.242	6.882	28	3.051	3.929	6.454
9	4.645	5.240	7.726	19	3.157	4.113	6.816	29	4.529	5.668	8.480
10	2.387	2.996	4.804	20	3.039	4.076	6.660	30	6.452	7.222	10.564

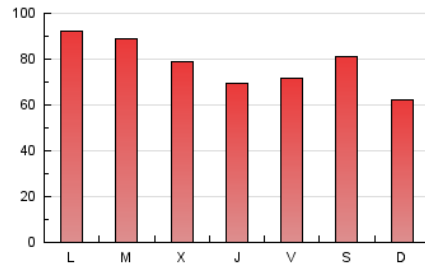
4. Gráficas (Nacional)

4.1 Por día de la semana (promedio)

N. únicos / Visitas (x 100)

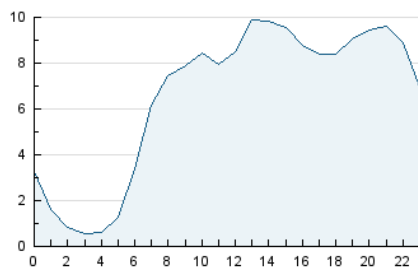


Páginas (x 100)

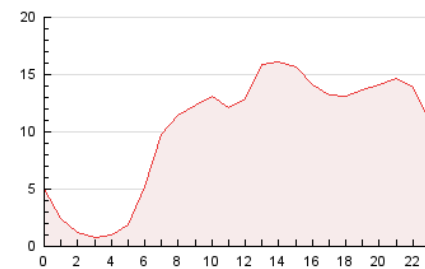


4.2 Por franja horaria (promedio)

Visitas_ (x 1000)

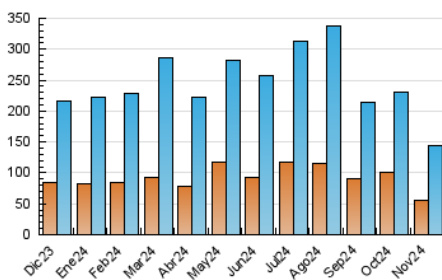


Páginas (x 1000)

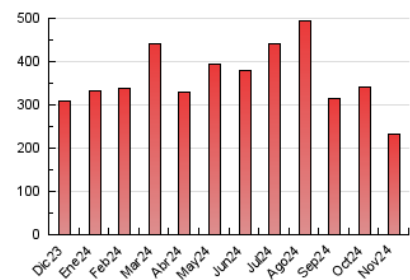


4.3 Por meses

N. únicos / Visitas (x 1000)



Páginas (x 1000)



5. Observaciones

Este Medio Electrónico de Comunicación ha sido medido por la herramienta Google Analytics de Google (GA4).

6. Definiciones básicas (Para más información ver Normas Técnicas para el Control de los Medios Electrónicos de Comunicación)

Página Vista:

Conjunto de ficheros enviado a un usuario como resultado de una petición del mismo recibida por el servidor. Cuando la página está formada por varios marcos (frames), el conjunto de los mismos tendrá, a efectos de cómputo, la consideración de una página unitaria.

Visita:

Una secuencia ininterrumpida de páginas servidas a un usuario válido. Si dicho usuario no realiza peticiones de páginas en un periodo de tiempo (30 min) la siguiente petición constituirá el inicio de una nueva visita.

Navegador Único:

Total de combinaciones únicas de una dirección IP y un identificador adicional. Los medios pueden utilizar cookies o el Identificador de Alta de registro.

Duración Página Vista:

Tiempo acumulado en segundos de todas las páginas vistas (en visitas de dos o más páginas vistas), dividido por el número total de páginas vistas.

Duración Visita:

Tiempo en segundos de todas las visitas de dos o más páginas vistas, dividido por el número total de visitas de dos o más páginas vistas.

Tráfico nacional:

Audiencia/difusión correspondiente a España medida en base a los datos de las direcciones IP registradas por el sistema de medición.

7. Opinión

De OJDinteractiva, la división de INFORMACIÓN Y CONTROL DE PUBLICACIONES S.A.:

Hemos examinado la información facilitada por el editor del medio electrónico para el periodo que comprende la presente certificación.

Nuestro examen se ha realizado de acuerdo con las normas y procedimientos establecidos en las Normas Técnicas para el Control de los Medios Electrónicos de Comunicación.

En nuestra opinión, la presente acta presenta razonablemente la difusión/audiencia registrada por este medio electrónico.

ADVERTENCIA:

El trabajo de OJDinteractiva, la división de INFORMACIÓN Y CONTROL DE PUBLICACIONES S.A (INTROL) se limita a la realización de pruebas para la revisión de los datos de recuento suministrados por el editor con la finalidad de expresar una opinión sobre la razonabilidad de dichos datos de acuerdo con las Normas Técnicas para el control de los MEC.

Por tanto, INTROL no acepta responsabilidad alguna por las inexactitudes o errores que puedan existir en los datos de recuento. Tampoco acepta ninguna responsabilidad por la falsedad en los datos de recuento recibidos del editor, ni por otros datos de medición que no están incluidos en el análisis.

Diciembre - 2024

OJDinteractiva