



INFORMACION Y CONTROL DE PUBLICACIONES, S.A.

Velázquez, 46, 1ª Drcha - Tel. 91 435 00 32 Fax 91 435 96 05 - 28001 - MADRID
Av. Diagonal 497, 5a planta - Tel 93 439 24 18 Fax 93 419 25 34 - 08029 - BARCELONA

Título: TELEELX.ES
URL Primaria: http://www.teleelx.es
Editor: Elx Social Transmedia, S.L.L.
Domicilio: Calle la Fira, nº10 bajo (TeleElx)
Ciudad: 03202 ELCHE
Teléfono: 96 621 00 00
Fax: 96 621 00 01
E-mail:
Clasificación: Noticias e Información
Sub-Clasificación: Noticias de interés especial



1. Cifras totales y promedios (Nacional e Internacional)

MES - AÑO	NAVEGADORES UNICOS	VISITAS	PAGINAS
Noviembre - 2023	96.215	213.529	311.010
PROMEDIO DIARIO	5.894	7.118	10.367
PROMEDIO LUNES-VIERNES	6.673	8.008	11.540
PROMEDIO SABADO-DOMINGO	3.751	4.670	7.141
PAGINAS / VISITAS	1,46		
DURACION MEDIA VISITAS	0:01:59		
TIEMPO INTERACCIÓN MEDIO	0:01:37		

2. Secciones (Nacional e Internacional)

	PAGINAS	%
HOME	51.733	16.63 %
RESTO	259.277	83.37 %

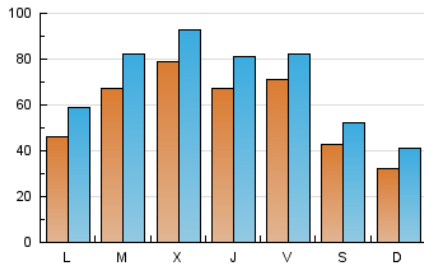
3. Por día del mes (Nacional e Internacional)

Día	N. únicos	Visitas	Páginas	Día	N. únicos	Visitas	Páginas	Día	N. únicos	Visitas	Páginas
1	4.170	5.699	9.383	11	4.013	5.044	10.279	21	10.046	12.026	15.223
2	4.813	6.243	10.026	12	2.919	3.471	5.222	22	10.033	11.374	14.797
3	5.141	6.496	9.714	13	5.671	6.970	10.039	23	5.367	6.376	9.666
4	3.263	4.236	6.818	14	3.815	4.879	7.671	24	4.990	5.919	8.428
5	2.288	2.930	4.307	15	4.557	5.637	8.666	25	4.704	5.645	7.678
6	3.574	4.711	7.462	16	10.026	11.705	15.635	26	5.117	6.817	9.878
7	4.005	5.016	7.847	17	13.629	14.720	18.745	27	6.194	7.657	11.270
8	4.668	5.632	8.870	18	5.095	6.039	8.469	28	9.054	10.901	15.529
9	5.109	6.342	9.846	19	2.607	3.175	4.475	29	15.884	18.062	25.698
10	4.574	5.714	8.265	20	3.111	4.191	6.540	30	8.378	9.902	14.564

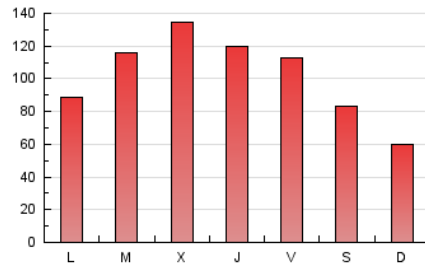
4. Gráficas (Nacional e Internacional)

4.1 Por día de la semana (promedio)

N. únicos / Visitas (x 100)



Páginas (x 100)



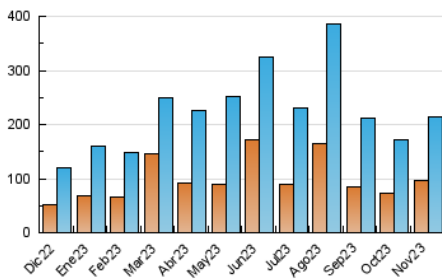
4.2 Por franja horaria (promedio)

Visitas_ (x 1000)

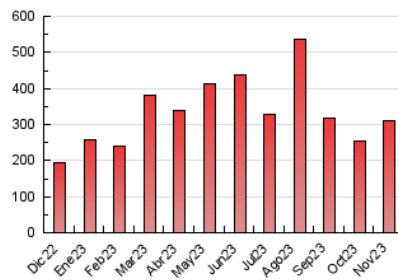
Páginas (x 1000)

4.3 Por meses

N. únicos / Visitas (x 1000)



Páginas (x 1000)





INFORMACION Y CONTROL DE PUBLICACIONES, S.A.

Velázquez, 46, 1ª Drcha - Tel. 91 435 00 32 Fax 91 435 96 05 - 28001 - MADRID
Av. Diagonal 497, 5a planta - Tel 93 439 24 18 Fax 93 419 25 34 - 08029 - BARCELONA

Anexo - Tráfico Nacional

Título: TELEELX.ES
URL Primaria: http://www.teleelx.es
Editor: Elx Social Transmedia, S.L.L.
Domicilio: Calle la Fira, nº10 bajo (TeleElx)
Ciudad: 03202 ELCHE
Teléfono: 96 621 00 00
Fax: 96 621 00 01
E-mail:
Clasificación: Noticias e Información
Sub-Clasificación: Noticias de interés especial



1. Cifras totales y promedios (Nacional)

MES - AÑO	NAVEGADORES UNICOS	VISITAS	PAGINAS
Noviembre - 2023	92.714	208.811	303.033
PROMEDIO DIARIO	5.745	6.960	10.101
PROMEDIO LUNES-VIERNES	6.513	7.842	11.335
PROMEDIO SABADO-DOMINGO	3.632	4.536	6.708
PAGINAS / VISITAS	1,45		
DURACION MEDIA VISITAS	0:02:00		
TIEMPO INTERACCIÓN MEDIO	0:01:39		

2. Secciones (Nacional)

	PAGINAS	%
HOME	48.718	16.08 %
RESTO	254.315	83.92 %

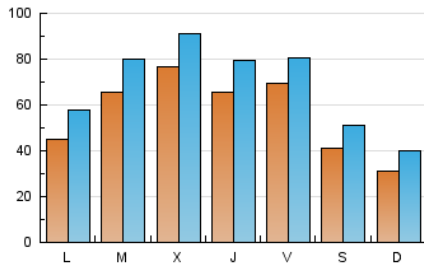
3. Por día del mes (Nacional)

Día	N. únicos	Visitas	Páginas	Día	N. únicos	Visitas	Páginas	Día	N. únicos	Visitas	Páginas
1	4.065	5.595	9.158	11	3.787	4.842	7.865	21	9.855	11.786	15.002
2	4.697	6.106	9.889	12	2.793	3.335	5.062	22	9.826	11.151	14.562
3	5.039	6.377	9.569	13	5.540	6.836	9.870	23	5.162	6.169	9.414
4	3.167	4.106	6.659	14	3.670	4.730	7.491	24	4.765	5.688	8.159
5	2.226	2.859	4.188	15	4.412	5.498	8.472	25	4.581	5.543	7.532
6	3.494	4.624	7.353	16	9.803	11.530	15.396	26	4.990	6.649	9.677
7	3.884	4.874	7.682	17	13.483	14.536	18.520	27	6.058	7.538	11.098
8	4.541	5.506	8.694	18	4.981	5.877	8.292	28	8.876	10.706	15.308
9	4.954	6.154	9.633	19	2.532	3.075	4.387	29	15.596	17.817	25.362
10	4.408	5.545	8.013	20	2.980	4.027	6.394	30	8.186	9.732	14.332

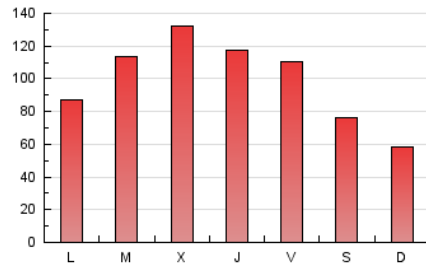
4. Gráficas (Nacional)

4.1 Por día de la semana (promedio)

N. únicos / Visitas (x 100)



Páginas (x 100)



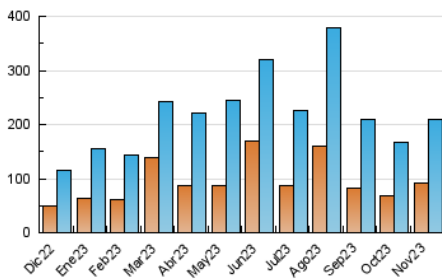
4.2 Por franja horaria (promedio)

Visitas_ (x 1000)

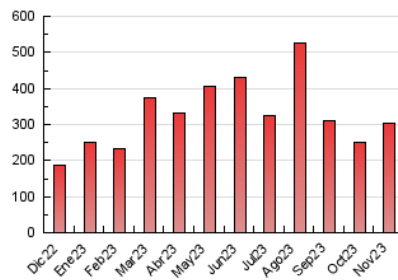
Páginas (x 1000)

4.3 Por meses

N. únicos / Visitas (x 1000)



Páginas (x 1000)



5. Observaciones

Este Medio Electrónico de Comunicación ha sido medido por la herramienta Google Analytics de Google (GA4)

6. Definiciones básicas (Para más información ver Normas Técnicas para el Control de los Medios Electrónicos de Comunicación)

Página Vista:

Conjunto de ficheros enviado a un usuario como resultado de una petición del mismo recibida por el servidor. Cuando la página está formada por varios marcos (frames), el conjunto de los mismos tendrá, a efectos de cómputo, la consideración de una página unitaria.

Visita:

Una secuencia ininterrumpida de páginas servidas a un usuario válido. Si dicho usuario no realiza peticiones de páginas en un periodo de tiempo (30 min) la siguiente petición constituirá el inicio de una nueva visita.

Navegador Único:

Total de combinaciones únicas de una dirección IP y un identificador adicional. Los medios pueden utilizar cookies o el Identificador de Alta de registro.

Duración Página Vista:

Tiempo acumulado en segundos de todas las páginas vistas (en visitas de dos o más páginas vistas), dividido por el número total de páginas vistas.

Duración Visita:

Tiempo en segundos de todas las visitas de dos o más páginas vistas, dividido por el número total de visitas de dos o más páginas vistas.

Tráfico nacional:

Audiencia/difusión correspondiente a España medida en base a los datos de las direcciones IP registradas por el sistema de medición.

7. Opinión

De OJDinteractiva, la división de INFORMACIÓN Y CONTROL DE PUBLICACIONES S.A.:

Hemos examinado la información facilitada por el editor del medio electrónico para el periodo que comprende la presente certificación.

Nuestro examen se ha realizado de acuerdo con las normas y procedimientos establecidos en las Normas Técnicas para el Control de los Medios Electrónicos de Comunicación.

En nuestra opinión, la presente acta presenta razonablemente la difusión/audiencia registrada por este medio electrónico.

ADVERTENCIA:

El trabajo de OJDinteractiva, la división de INFORMACIÓN Y CONTROL DE PUBLICACIONES S.A (INTROL) se limita a la realización de pruebas para la revisión de los datos de recuento suministrados por el editor con la finalidad de expresar una opinión sobre la razonabilidad de dichos datos de acuerdo con las Normas Técnicas para el control de los MEC.

Por tanto, INTROL no acepta responsabilidad alguna por las inexactitudes o errores que puedan existir en los datos de recuento. Tampoco acepta ninguna responsabilidad por la falsedad en los datos de recuento recibidos del editor, ni por otros datos de medición que no están incluidos en el análisis.

Diciembre - 2023

OJDinteractiva