



## INFORMACION Y CONTROL DE PUBLICACIONES, S.A.

Velázquez, 46, 1º Drcha - Tel. 91 435 00 32 Fax 91 435 96 05 - 28001 - MADRID  
Av. Diagonal 497, 5a planta - Tel 93 439 24 18 Fax 93 419 25 34 - 08029 - BARCELONA

**Título:** TELEELX.ES  
**URL Primaria:** http://www.teleelx.es  
**Editor:** Elx Social Transmedia, S.L.L.  
**Domicilio:** Calle la Fira, nº10 bajo (TeleElx)  
**Ciudad:** 03202 ELCHE  
**Teléfono:** 96 621 00 00  
**Fax:** 96 621 00 01  
**E-mail:**  
**Clasificación:** Noticias e Información  
**Sub-Clasificación:** Noticias de interés especial



### 1. Cifras totales y promedios (Nacional e Internacional)

MES - AÑO	NAVEGADORES UNICOS	VISITAS	PAGINAS
Octubre - 2022	69.800	166.547	265.987
<b>PROMEDIO DIARIO</b>	<b>4.376</b>	<b>5.372</b>	<b>8.580</b>
<b>PROMEDIO LUNES-VIERNES</b>	5.124	6.281	10.073
<b>PROMEDIO SABADO-DOMINGO</b>	2.805	3.464	5.445
<b>PAGINAS / VISITAS</b>	1,60		
<b>DURACION MEDIA VISITAS</b>	0:00:34		
<b>DURACION MEDIA PAGINAS</b>	0:00:00		

### 2. Secciones (Nacional e Internacional)

	PAGINAS	%
<b>HOME</b>	55.700	20.94 %
<b>RESTO</b>	210.287	79.06 %

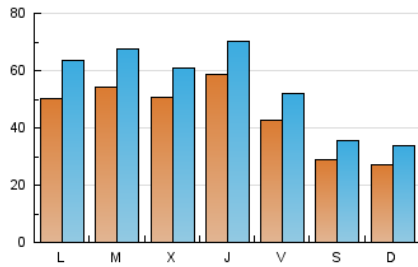
### 3. Por día del mes (Nacional e Internacional)

Día	N. únicos	Visitas	Páginas	Día	N. únicos	Visitas	Páginas	Día	N. únicos	Visitas	Páginas
1	1.976	2.445	3.583	11	9.196	10.902	16.878	21	3.494	4.277	6.924
2	1.681	2.190	3.450	12	5.807	6.656	9.590	22	2.401	2.947	4.676
3	4.002	5.466	9.218	13	10.843	12.415	17.645	23	3.579	4.662	7.982
4	4.666	6.134	10.346	14	5.529	6.708	10.662	24	3.374	4.459	7.374
5	1.802	2.220	3.849	15	4.210	5.391	9.085	25	3.008	3.848	6.503
6	4.221	5.525	9.405	16	2.684	3.298	5.119	26	3.827	4.825	7.720
7	4.856	5.906	9.142	17	4.797	5.976	9.992	27	2.990	3.778	6.287
8	3.705	4.375	6.162	18	4.874	6.080	10.096	28	3.111	3.924	6.401
9	2.954	3.545	5.522	19	8.917	10.596	16.412	29	2.187	2.611	4.097
10	9.150	10.918	18.256	20	5.327	6.385	10.283	30	2.670	3.175	4.776
								31	3.807	4.910	8.552

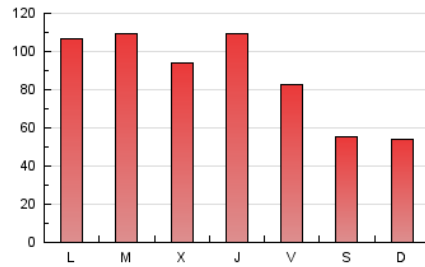
#### 4. Gráficas (Nacional e Internacional)

##### 4.1 Por día de la semana (promedio)

N. únicos / Visitas (x 100)



Páginas (x 100)



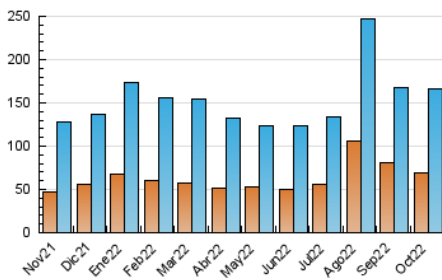
##### 4.2 Por franja horaria (promedio)

Visitas\_\_ (x 1000)

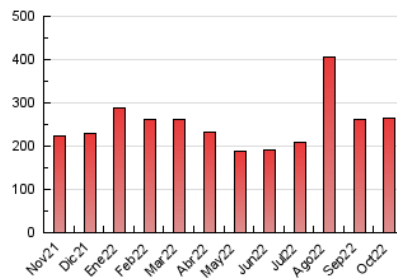
Páginas (x 1000)

##### 4.3 Por meses

N. únicos / Visitas (x 1000)



Páginas (x 1000)





## INFORMACION Y CONTROL DE PUBLICACIONES, S.A.

Velázquez, 46, 1º Drcha - Tel. 91 435 00 32 Fax 91 435 96 05 - 28001 - MADRID  
 Av. Diagonal 497, 5a planta - Tel 93 439 24 18 Fax 93 419 25 34 - 08029 - BARCELONA

### Anexo - Tráfico Nacional

**Título:** TELEELX.ES  
**URL Primaria:** http://www.teleelx.es  
**Editor:** Elx Social Transmedia, S.L.L.  
**Domicilio:** Calle la Fira, nº10 bajo (TeleElx)  
**Ciudad:** 03202 ELCHE  
**Teléfono:** 96 621 00 00  
**Fax:** 96 621 00 01  
**E-mail:**  
**Clasificación:** Noticias e Información  
**Sub-Clasificación:** Noticias de interés especial



#### 1. Cifras totales y promedios (Nacional)

MES - AÑO	NAVEGADORES UNICOS	VISITAS	PAGINAS
Octubre - 2022	67.297	162.709	260.615
<b>PROMEDIO DIARIO</b>	<b>4.258</b>	<b>5.249</b>	<b>8.407</b>
<b>PROMEDIO LUNES-VIERNES</b>	<b>4.988</b>	<b>6.141</b>	<b>9.875</b>
<b>PROMEDIO SABADO-DOMINGO</b>	<b>2.724</b>	<b>3.375</b>	<b>5.323</b>
<b>PAGINAS / VISITAS</b>	<b>1,60</b>		
<b>DURACION MEDIA VISITAS</b>	<b>0:00:35</b>		
<b>DURACION MEDIA PAGINAS</b>	<b>0:00:00</b>		

#### 2. Secciones (Nacional)

	PAGINAS	%
<b>HOME</b>	54.830	21.04 %
<b>RESTO</b>	205.785	78.96 %

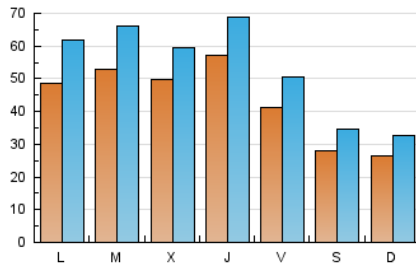
#### 3. Por día del mes (Nacional)

Día	N. únicos	Visitas	Páginas	Día	N. únicos	Visitas	Páginas	Día	N. únicos	Visitas	Páginas
1	1.919	2.382	3.505	11	8.983	10.716	16.595	21	3.386	4.164	6.774
2	1.630	2.128	3.362	12	5.701	6.570	9.437	22	2.321	2.867	4.560
3	3.883	5.360	9.024	13	10.677	12.249	17.424	23	3.465	4.528	7.793
4	4.527	6.003	10.136	14	5.389	6.559	10.443	24	3.247	4.327	7.202
5	1.759	2.176	3.789	15	4.090	5.272	8.866	25	2.906	3.753	6.336
6	4.080	5.387	9.236	16	2.602	3.187	5.003	26	3.705	4.693	7.535
7	4.708	5.762	8.953	17	4.665	5.845	9.811	27	2.875	3.657	6.113
8	3.637	4.310	6.086	18	4.735	5.924	9.905	28	2.986	3.772	6.227
9	2.875	3.462	5.399	19	8.746	10.407	16.146	29	2.088	2.505	3.966
10	8.957	10.670	17.916	20	5.193	6.247	10.104	30	2.610	3.110	4.690
								31	3.640	4.717	8.279

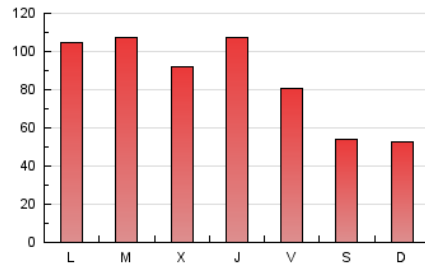
### 4. Gráficas (Nacional)

#### 4.1 Por día de la semana (promedio)

N. únicos / Visitas (x 100)



Páginas (x 100)



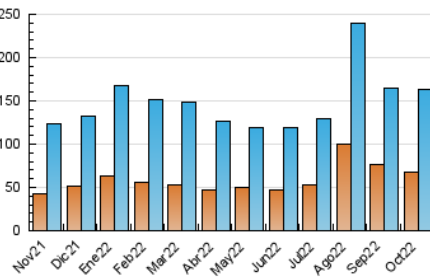
#### 4.2 Por franja horaria (promedio)

Visitas\_\_ (x 1000)

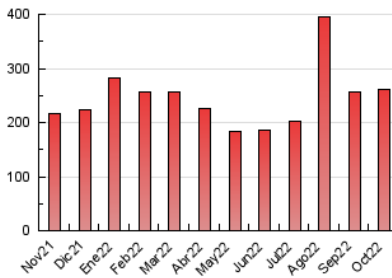
Páginas (x 1000)

#### 4.3 Por meses

N. únicos / Visitas (x 1000)



Páginas (x 1000)



## 5. Observaciones

Este Medio Electrónico de Comunicación ha sido medido por la herramienta Google Analytics de Google (GA4)

## 6. Definiciones básicas (Para más información ver Normas Técnicas para el Control de los Medios Electrónicos de Comunicación)

### Página Vista:

Conjunto de ficheros enviado a un usuario como resultado de una petición del mismo recibida por el servidor. Cuando la página está formada por varios marcos (frames), el conjunto de los mismos tendrá, a efectos de cómputo, la consideración de una página unitaria.

### Visita:

Una secuencia ininterrumpida de páginas servidas a un usuario válido. Si dicho usuario no realiza peticiones de páginas en un periodo de tiempo (30 min) la siguiente petición constituirá el inicio de una nueva visita.

### Navegador Único:

Total de combinaciones únicas de una dirección IP y un identificador adicional. Los medios pueden utilizar cookies o el Identificador de Alta de registro.

### Duración Página Vista:

Tiempo acumulado en segundos de todas las páginas vistas (en visitas de dos o más páginas vistas), dividido por el número total de páginas vistas.

### Duración Visita:

Tiempo en segundos de todas las visitas de dos o más páginas vistas, dividido por el número total de visitas de dos o más páginas vistas.

### Tráfico nacional:

Audiencia/difusión correspondiente a España medida en base a los datos de las direcciones IP registradas por el sistema de medición.

## 7. Opinión

De OJDinteractiva, la división de INFORMACIÓN Y CONTROL DE PUBLICACIONES S.A.:

Hemos examinado la información facilitada por el editor del medio electrónico para el periodo que comprende la presente certificación.

Nuestro examen se ha realizado de acuerdo con las normas y procedimientos establecidos en las Normas Técnicas para el Control de los Medios Electrónicos de Comunicación.

En nuestra opinión, la presente acta presenta razonablemente la difusión/audiencia registrada por este medio electrónico.

### ADVERTENCIA:

El trabajo de OJDinteractiva, la división de INFORMACIÓN Y CONTROL DE PUBLICACIONES S.A (INTROL) se limita a la realización de pruebas para la revisión de los datos de recuento suministrados por el editor con la finalidad de expresar una opinión sobre la razonabilidad de dichos datos de acuerdo con las Normas Técnicas para el control de los MEC. Por tanto, INTROL no acepta responsabilidad alguna por las inexactitudes o errores que puedan existir en los datos de recuento. Tampoco acepta ninguna responsabilidad por la falsedad en los datos de recuento recibidos del editor, ni por otros datos de medición que no están incluidos en el análisis.

Noviembre - 2022

OJDinteractiva