



## INFORMACION Y CONTROL DE PUBLICACIONES, S.A.

Velázquez, 46, 1º Drcha - Tel. 91 435 00 32 Fax 91 435 96 05 - 28001 - MADRID  
 Entença, 218 Entr. 7 - Tel 93 439 24 18 Fax 93 419 25 34 - 08029 - BARCELONA

**Título:** TELEELX.ES  
**URL Primaria:** http://www.teleelx.es  
**Editor:** Radiovisión Multiservicio, S.L.L.  
**Domicilio:** La Fira, 10  
**Ciudad:** 03202 ELCHE  
**Teléfono:** 96 621 00 00  
**Fax:** 96 621 00 01  
**E-mail:**  
**Clasificación:** Noticias e Información  
**Sub-Clasificación:** Noticias de interés especial



### 1. Cifras totales y promedios (Nacional e Internacional)

MES - AÑO	NAVEGADORES UNICOS	VISITAS	PAGINAS
Octubre - 2019	59.389	138.227	218.603
<b>PROMEDIO DIARIO</b>	<b>3.649</b>	<b>4.459</b>	<b>7.052</b>
<b>PROMEDIO LUNES-VIERNES</b>	3.952	4.870	7.733
<b>PROMEDIO SABADO-DOMINGO</b>	2.780	3.278	5.093
<b>PAGINAS / VISITAS</b>	1,58		
<b>DURACION MEDIA VISITAS</b>	0:01:16		
<b>DURACION MEDIA PAGINAS</b>	0:02:11		

### 2. Secciones (Nacional e Internacional)

	PAGINAS	%
<b>HOME</b>	39.375	18.01 %
<b>RESTO</b>	179.228	81.99 %

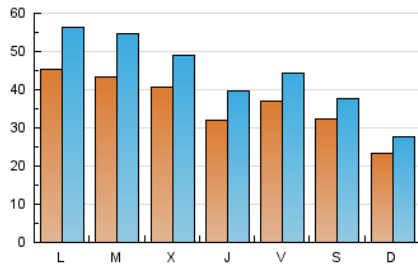
### 3. Por día del mes (Nacional e Internacional)

Día	N. únicos	Visitas	Páginas	Día	N. únicos	Visitas	Páginas	Día	N. únicos	Visitas	Páginas
1	3.981	5.198	9.355	11	2.725	3.386	5.671	21	4.781	6.103	9.926
2	3.288	4.136	6.898	12	3.117	3.754	6.286	22	5.242	6.848	11.241
3	3.707	4.488	7.149	13	2.935	3.290	5.036	23	4.602	5.636	8.606
4	3.332	4.024	6.739	14	7.648	9.014	13.834	24	3.073	3.899	6.495
5	2.316	2.830	4.760	15	6.033	7.174	10.591	25	2.953	3.674	5.827
6	1.602	1.912	3.005	16	4.171	5.123	7.949	26	1.670	2.018	3.061
7	2.766	3.580	6.248	17	3.137	3.977	6.521	27	2.021	2.555	4.229
8	2.692	3.435	5.720	18	5.795	6.680	9.741	28	2.925	3.831	6.369
9	1.908	2.356	3.850	19	5.826	6.496	9.021	29	3.755	4.687	7.567
10	2.667	3.467	5.719	20	2.755	3.371	5.347	30	6.356	7.270	9.912
								31	3.354	4.015	5.930

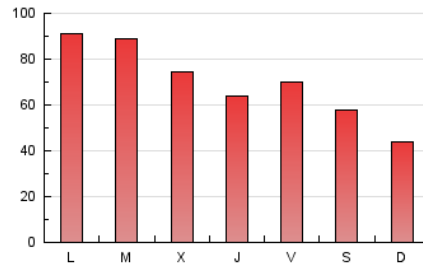
4. Gráficas (Nacional e Internacional)

4.1 Por día de la semana (promedio)

N. únicos / Visitas (x 100)

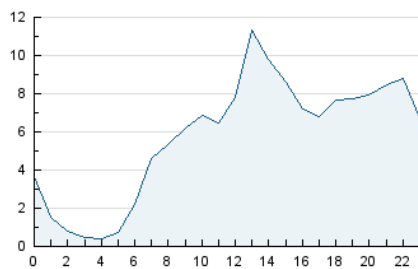


Páginas (x 100)

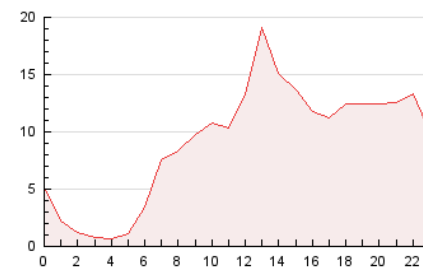


4.2 Por franja horaria (promedio)

Visitas (x 1000)

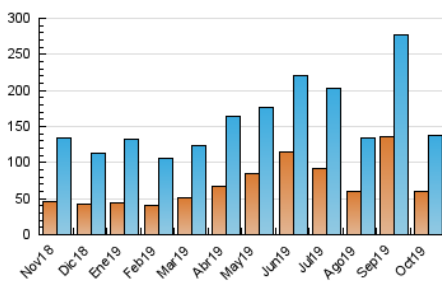


Páginas (x 1000)

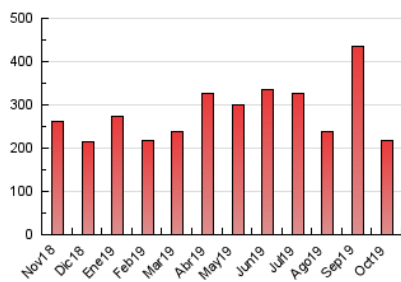


4.3 Por meses

N. únicos / Visitas (x 1000)



Páginas (x 1000)





## INFORMACION Y CONTROL DE PUBLICACIONES, S.A.

Velázquez, 46, 1º Drcha - Tel. 91 435 00 32 Fax 91 435 96 05 - 28001 - MADRID  
 Entença, 218 Entr. 7 - Tel 93 439 24 18 Fax 93 419 25 34 - 08029 - BARCELONA

### Anexo - Tráfico Nacional

**Título:** TELEELX.ES  
**URL Primaria:** http://www.teleelx.es  
**Editor:** Radiovisión Multiservicio, S.L.L.  
**Domicilio:** La Fira, 10  
**Ciudad:** 03202 ELCHE  
**Teléfono:** 96 621 00 00  
**Fax:** 96 621 00 01  
**E-mail:**  
**Clasificación:** Noticias e Información  
**Sub-Clasificación:** Noticias de interés especial



#### 1. Cifras totales y promedios (Nacional)

MES - AÑO	NAVEGADORES UNICOS	VISITAS	PAGINAS
Octubre - 2019	57.051	135.037	214.244
<b>PROMEDIO DIARIO</b>	<b>3.555</b>	<b>4.356</b>	<b>6.911</b>
<b>PROMEDIO LUNES-VIERNES</b>	<b>3.847</b>	<b>4.757</b>	<b>7.584</b>
<b>PROMEDIO SABADO-DOMINGO</b>	<b>2.714</b>	<b>3.202</b>	<b>4.976</b>
<b>PAGINAS / VISITAS</b>	<b>1,59</b>		
<b>DURACION MEDIA VISITAS</b>	<b>0:01:17</b>		
<b>DURACION MEDIA PAGINAS</b>	<b>0:02:11</b>		

#### 2. Secciones (Nacional)

	PAGINAS	%
<b>HOME</b>	38.858	18.14 %
<b>RESTO</b>	175.386	81.86 %

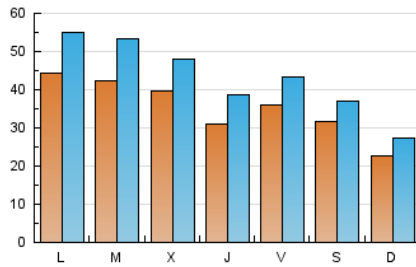
#### 3. Por día del mes (Nacional)

Día	N. únicos	Visitas	Páginas	Día	N. únicos	Visitas	Páginas	Día	N. únicos	Visitas	Páginas
1	3.873	5.076	9.179	11	2.666	3.319	5.568	21	4.679	5.982	9.743
2	3.211	4.054	6.775	12	3.045	3.664	6.137	22	5.158	6.752	11.077
3	3.548	4.326	6.957	13	2.866	3.218	4.944	23	4.497	5.521	8.458
4	3.183	3.869	6.544	14	7.508	8.870	13.657	24	2.980	3.797	6.365
5	2.243	2.743	4.594	15	5.892	7.024	10.405	25	2.869	3.582	5.698
6	1.555	1.862	2.923	16	4.079	5.026	7.820	26	1.614	1.959	2.992
7	2.638	3.447	6.085	17	3.057	3.892	6.406	27	1.950	2.476	4.093
8	2.547	3.283	5.548	18	5.693	6.571	9.594	28	2.844	3.739	6.236
9	1.838	2.281	3.740	19	5.735	6.382	8.852	29	3.648	4.573	7.408
10	2.625	3.422	5.664	20	2.700	3.311	5.269	30	6.181	7.089	9.692
								31	3.274	3.927	5.821

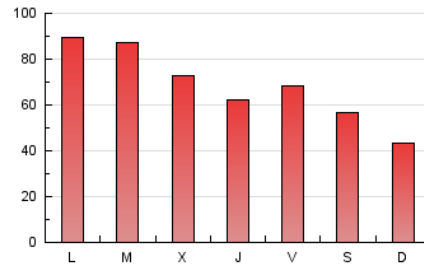
#### 4. Gráficas (Nacional)

##### 4.1 Por día de la semana (promedio)

N. únicos / Visitas (x 100)

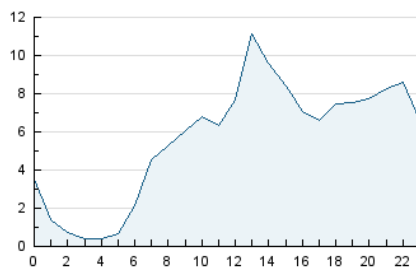


Páginas (x 100)

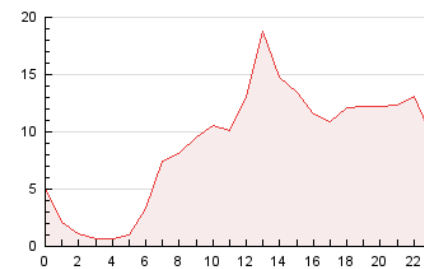


##### 4.2 Por franja horaria (promedio)

Visitas (x 1000)

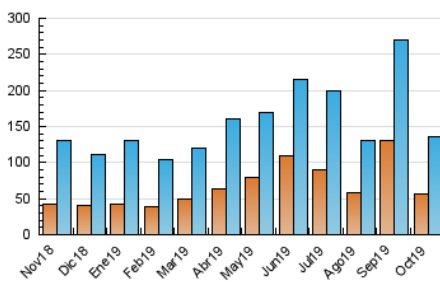


Páginas (x 1000)

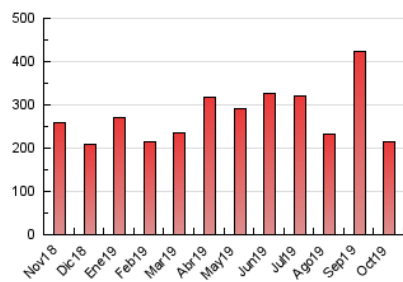


##### 4.3 Por meses

N. únicos / Visitas (x 1000)



Páginas (x 1000)



## 5. Observaciones

Este Medio Electrónico de Comunicación ha sido medido por la herramienta Google Analytics de Google

## 6. Definiciones básicas (Para más información ver Normas Técnicas para el Control de los Medios Electrónicos de Comunicación)

### Página Vista:

Conjunto de ficheros enviado a un usuario como resultado de una petición del mismo recibida por el servidor. Cuando la página está formada por varios marcos (frames), el conjunto de los mismos tendrá, a efectos de cómputo, la consideración de una página unitaria.

### Visita:

Una secuencia ininterrumpida de páginas servidas a un usuario válido. Si dicho usuario no realiza peticiones de páginas en un periodo de tiempo (30 min) la siguiente petición constituirá el inicio de una nueva visita.

### Navegador Único:

Total de combinaciones únicas de una dirección IP y un identificador adicional. Los medios pueden utilizar cookies o el Identificador de Alta de registro.

### Duración Página Vista:

Tiempo acumulado en segundos de todas las páginas vistas (en visitas de dos o más páginas vistas), dividido por el número total de páginas vistas.

### Duración Visita:

Tiempo en segundos de todas las visitas de dos o más páginas vistas, dividido por el número total de visitas de dos o más páginas vistas.

### Tráfico nacional:

Audiencia/difusión correspondiente a España medida en base a los datos de las direcciones IP registradas por el sistema de medición.

## 7. Opinión

De OJDinteractiva, la división de INFORMACIÓN Y CONTROL DE PUBLICACIONES S.A.:

Hemos examinado la información facilitada por el editor del medio electrónico para el periodo que comprende la presente certificación.

Nuestro examen se ha realizado de acuerdo con las normas y procedimientos establecidos en las Normas Técnicas para el Control de los Medios Electrónicos de Comunicación.

En nuestra opinión, la presente acta presenta razonablemente la difusión/audiencia registrada por este medio electrónico.

### ADVERTENCIA:

El trabajo de OJDinteractiva, la división de INFORMACIÓN Y CONTROL DE PUBLICACIONES S.A (INTROL) se limita a la realización de pruebas para la revisión de los datos de recuento suministrados por el editor con la finalidad de expresar una opinión sobre la razonabilidad de dichos datos de acuerdo con las Normas Técnicas para el control de los MEC.

Por tanto, INTROL no acepta responsabilidad alguna por las inexactitudes o errores que puedan existir en los datos de recuento. Tampoco acepta ninguna responsabilidad por la falsedad en los datos de recuento recibidos del editor, ni por otros datos de medición que no están incluidos en el análisis.

Noviembre - 2019

OJDinteractiva