



## INFORMACION Y CONTROL DE PUBLICACIONES, S.A.

Velázquez, 46, 1ª Drcha - Tel. 91 435 00 32 Fax 91 435 96 05 - 28001 - MADRID  
Av. Diagonal 497, 5a planta - Tel 93 439 24 18 Fax 93 419 25 34 - 08029 - BARCELONA

**Título:** TELEELX.ES  
**URL Primaria:** http://www.teleelx.es  
**Editor:** Elx Social Transmedia, S.L.L.  
**Domicilio:** Calle la Fira, nº10 bajo (TeleElx)  
**Ciudad:** 03202 ELCHE  
**Teléfono:** 96 621 00 00  
**Fax:** 96 621 00 01  
**E-mail:**  
**Clasificación:** Noticias e Información  
**Sub-Clasificación:** Noticias de interés especial



### 1. Cifras totales y promedios (Nacional e Internacional)

MES - AÑO	NAVEGADORES UNICOS	VISITAS	PAGINAS
Agosto - 2023	164.937	386.241	537.395
<b>PROMEDIO DIARIO</b>	<b>9.663</b>	<b>12.459</b>	<b>17.335</b>
<b>PROMEDIO LUNES-VIERNES</b>	10.220	13.135	18.073
<b>PROMEDIO SABADO-DOMINGO</b>	8.060	10.516	15.215
<b>PAGINAS / VISITAS</b>	1,39		
<b>DURACION MEDIA VISITAS</b>	0:01:50		
<b>TIEMPO INTERACCIÓN MEDIO</b>	0:01:30		

### 2. Secciones (Nacional e Internacional)

	PAGINAS	%
<b>HOME</b>	71.154	13.24 %
<b>RESTO</b>	466.241	86.76 %

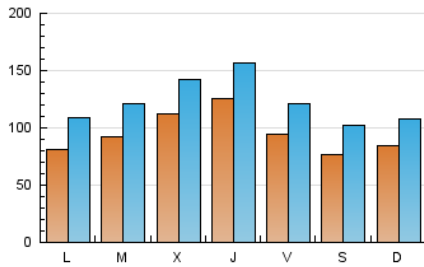
### 3. Por día del mes (Nacional e Internacional)

Día	N. únicos	Visitas	Páginas	Día	N. únicos	Visitas	Páginas	Día	N. únicos	Visitas	Páginas
1	8.717	11.287	16.664	11	8.615	12.133	17.503	21	5.288	7.308	10.530
2	6.577	8.927	13.135	12	9.502	12.619	18.124	22	9.602	12.255	16.244
3	8.485	11.156	15.209	13	14.710	16.929	23.114	23	22.137	25.960	31.988
4	15.222	18.356	22.682	14	7.195	9.966	14.412	24	28.022	31.135	38.500
5	8.265	9.834	13.821	15	6.566	8.773	12.902	25	7.302	9.531	13.053
6	8.178	11.835	18.473	16	7.832	10.388	14.455	26	6.203	8.909	12.926
7	9.982	13.026	19.200	17	6.968	9.141	12.256	27	5.160	7.249	10.062
8	10.247	14.233	21.101	18	6.673	8.442	11.647	28	10.161	13.045	17.623
9	7.824	10.831	15.956	19	6.892	9.547	13.375	29	10.831	13.813	18.878
10	10.074	15.039	23.115	20	5.570	7.203	11.828	30	11.642	15.265	21.317
								31	9.108	12.106	17.302

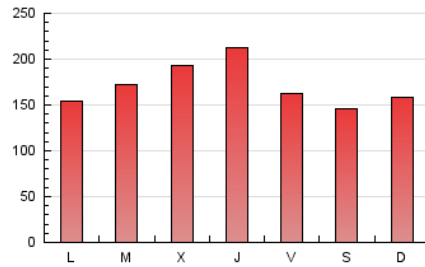
#### 4. Gráficas (Nacional e Internacional)

##### 4.1 Por día de la semana (promedio)

N. únicos / Visitas (x 100)



Páginas (x 100)



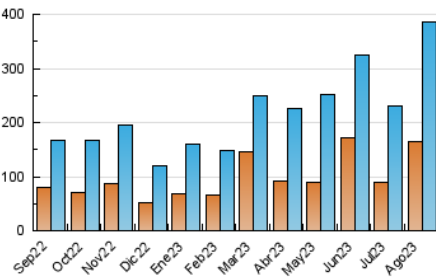
##### 4.2 Por franja horaria (promedio)

Visitas\_ (x 1000)

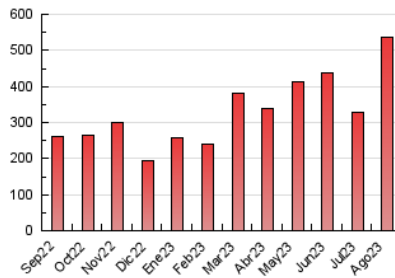
Páginas (x 1000)

##### 4.3 Por meses

N. únicos / Visitas (x 1000)



Páginas (x 1000)





## INFORMACION Y CONTROL DE PUBLICACIONES, S.A.

Velázquez, 46, 1ª Drcha - Tel. 91 435 00 32 Fax 91 435 96 05 - 28001 - MADRID  
Av. Diagonal 497, 5a planta - Tel 93 439 24 18 Fax 93 419 25 34 - 08029 - BARCELONA

### Anexo - Tráfico Nacional

**Título:** TELEELX.ES  
**URL Primaria:** http://www.teleelx.es  
**Editor:** Elx Social Transmedia, S.L.L.  
**Domicilio:** Calle la Fira, nº10 bajo (TeleElx)  
**Ciudad:** 03202 ELCHE  
**Teléfono:** 96 621 00 00  
**Fax:** 96 621 00 01  
**E-mail:**  
**Clasificación:** Noticias e Información  
**Sub-Clasificación:** Noticias de interés especial



#### 1. Cifras totales y promedios (Nacional)

MES - AÑO	NAVEGADORES UNICOS	VISITAS	PAGINAS
Agosto - 2023	160.261	378.789	525.304
<b>PROMEDIO DIARIO</b>	<b>9.445</b>	<b>12.219</b>	<b>16.945</b>
<b>PROMEDIO LUNES-VIERNES</b>	10.020	12.918	17.802
<b>PROMEDIO SABADO-DOMINGO</b>	7.793	10.208	14.483
<b>PAGINAS / VISITAS</b>	1,39		
<b>DURACION MEDIA VISITAS</b>	0:01:51		
<b>TIEMPO INTERACCIÓN MEDIO</b>	0:01:31		

#### 2. Secciones (Nacional)

	PAGINAS	%
<b>HOME</b>	67.446	12.84 %
<b>RESTO</b>	457.858	87.16 %

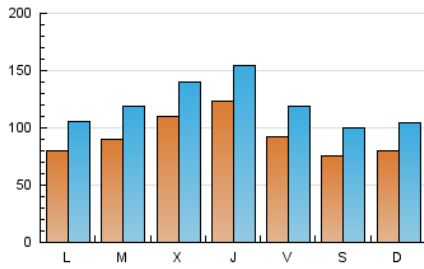
#### 3. Por día del mes (Nacional)

Día	N. únicos	Visitas	Páginas	Día	N. únicos	Visitas	Páginas	Día	N. únicos	Visitas	Páginas
1	8.531	11.129	16.417	11	8.387	11.882	17.232	21	5.144	7.144	10.322
2	6.365	8.689	12.942	12	9.306	12.385	17.830	22	9.400	12.098	15.999
3	8.337	11.013	15.022	13	14.380	16.549	22.583	23	21.873	25.556	31.641
4	14.956	18.148	22.366	14	6.979	9.693	14.124	24	27.731	30.857	38.171
5	8.099	9.684	13.637	15	6.412	8.580	12.652	25	7.142	9.424	12.819
6	7.370	10.834	16.876	16	7.657	10.223	14.204	26	6.059	8.726	12.660
7	9.696	12.649	18.814	17	6.801	8.967	12.008	27	5.016	7.107	9.836
8	10.024	14.024	20.798	18	6.531	8.249	11.453	28	9.960	12.814	17.309
9	7.630	10.624	15.687	19	6.727	9.315	13.096	29	10.638	13.637	18.593
10	9.865	14.745	22.823	20	5.387	7.066	9.346	30	11.471	15.072	21.013
								31	8.930	11.906	17.031

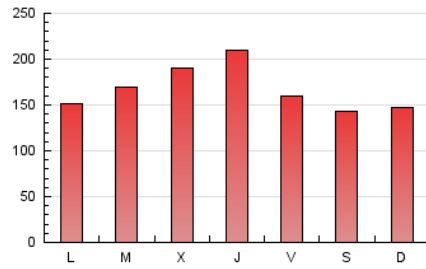
#### 4. Gráficas (Nacional)

##### 4.1 Por día de la semana (promedio)

N. únicos / Visitas (x 100)



Páginas (x 100)



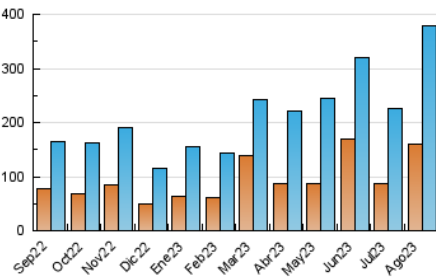
##### 4.2 Por franja horaria (promedio)

Visitas\_ (x 1000)

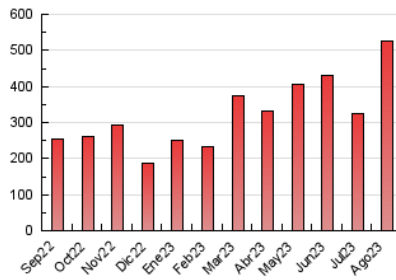
Páginas (x 1000)

##### 4.3 Por meses

N. únicos / Visitas (x 1000)



Páginas (x 1000)



## 5. Observaciones

Este Medio Electrónico de Comunicación ha sido medido por la herramienta Google Analytics de Google (GA4)

## 6. Definiciones básicas (Para más información ver Normas Técnicas para el Control de los Medios Electrónicos de Comunicación)

### Página Vista:

Conjunto de ficheros enviado a un usuario como resultado de una petición del mismo recibida por el servidor. Cuando la página está formada por varios marcos (frames), el conjunto de los mismos tendrá, a efectos de cómputo, la consideración de una página unitaria.

### Visita:

Una secuencia ininterrumpida de páginas servidas a un usuario válido. Si dicho usuario no realiza peticiones de páginas en un periodo de tiempo (30 min) la siguiente petición constituirá el inicio de una nueva visita.

### Navegador Único:

Total de combinaciones únicas de una dirección IP y un identificador adicional. Los medios pueden utilizar cookies o el Identificador de Alta de registro.

### Duración Página Vista:

Tiempo acumulado en segundos de todas las páginas vistas (en visitas de dos o más páginas vistas), dividido por el número total de páginas vistas.

### Duración Visita:

Tiempo en segundos de todas las visitas de dos o más páginas vistas, dividido por el número total de visitas de dos o más páginas vistas.

### Tráfico nacional:

Audiencia/difusión correspondiente a España medida en base a los datos de las direcciones IP registradas por el sistema de medición.

## 7. Opinión

De OJDinteractiva, la división de INFORMACIÓN Y CONTROL DE PUBLICACIONES S.A.:

Hemos examinado la información facilitada por el editor del medio electrónico para el periodo que comprende la presente certificación.

Nuestro examen se ha realizado de acuerdo con las normas y procedimientos establecidos en las Normas Técnicas para el Control de los Medios Electrónicos de Comunicación.

En nuestra opinión, la presente acta presenta razonablemente la difusión/audiencia registrada por este medio electrónico.

### ADVERTENCIA:

El trabajo de OJDinteractiva, la división de INFORMACIÓN Y CONTROL DE PUBLICACIONES S.A (INTROL) se limita a la realización de pruebas para la revisión de los datos de recuento suministrados por el editor con la finalidad de expresar una opinión sobre la razonabilidad de dichos datos de acuerdo con las Normas Técnicas para el control de los MEC.

Por tanto, INTROL no acepta responsabilidad alguna por las inexactitudes o errores que puedan existir en los datos de recuento. Tampoco acepta ninguna responsabilidad por la falsedad en los datos de recuento recibidos del editor, ni por otros datos de medición que no están incluidos en el análisis.

Septiembre - 2023

OJDinteractiva