



## INFORMACION Y CONTROL DE PUBLICACIONES, S.A.

Velázquez, 46, 1º Drcha - Tel. 91 435 00 32 Fax 91 435 96 05 - 28001 - MADRID  
 Entença, 218 Entr. 7 - Tel 93 439 24 18 Fax 93 419 25 34 - 08029 - BARCELONA

**Título:** TELEELX.ES  
**URL Primaria:** http://www.teleelx.es  
**Editor:** Radiovisión Multiservicio, S.L.L.  
**Domicilio:** La Fira, 10  
**Ciudad:** 03202 ELCHE  
**Teléfono:** 96 621 00 00  
**Fax:** 96 621 00 01  
**E-mail:**  
**Clasificación:** Noticias e Información  
**Sub-Clasificación:** Noticias de interés especial



### 1. Cifras totales y promedios (Nacional e Internacional)

MES - AÑO	NAVEGADORES UNICOS	VISITAS	PAGINAS
Julio - 2019	92.463	203.111	325.997
<b>PROMEDIO DIARIO</b>	<b>5.545</b>	<b>6.552</b>	<b>10.516</b>
<b>PROMEDIO LUNES-VIERNES</b>	5.837	6.898	11.087
<b>PROMEDIO SABADO-DOMINGO</b>	4.705	5.557	8.874
<b>PAGINAS / VISITAS</b>	1,61		
<b>DURACION MEDIA VISITAS</b>	0:01:00		
<b>DURACION MEDIA PAGINAS</b>	0:01:40		

### 2. Secciones (Nacional e Internacional)

	PAGINAS	%
<b>HOME</b>	48.254	14.80 %
<b>RESTO</b>	277.743	85.20 %

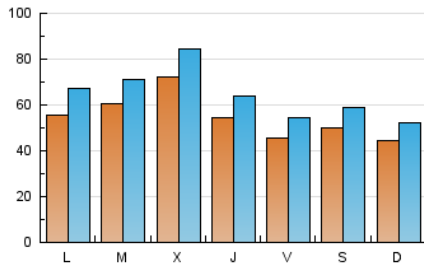
### 3. Por día del mes (Nacional e Internacional)

Día	N. únicos	Visitas	Páginas	Día	N. únicos	Visitas	Páginas	Día	N. únicos	Visitas	Páginas
1	6.039	7.425	12.428	11	7.110	8.287	13.481	21	1.801	2.253	3.796
2	8.232	9.297	14.003	12	4.400	5.434	8.929	22	2.575	3.385	6.052
3	7.071	8.070	12.039	13	6.716	8.138	13.498	23	3.616	4.492	7.445
4	7.204	8.316	12.243	14	4.592	5.433	8.505	24	4.038	4.961	8.070
5	7.991	9.043	13.844	15	7.944	9.326	14.744	25	4.175	4.889	7.115
6	7.900	8.921	13.833	16	5.759	6.895	12.306	26	2.901	3.632	6.586
7	6.297	7.404	11.940	17	4.642	5.558	9.714	27	2.919	3.739	6.082
8	5.939	7.259	12.291	18	3.331	4.097	7.381	28	5.054	5.779	8.935
9	7.296	8.645	13.516	19	2.928	3.605	6.172	29	5.231	6.183	10.441
10	12.191	14.311	23.070	20	2.362	2.788	4.399	30	5.407	6.344	10.001
								31	8.226	9.202	13.138

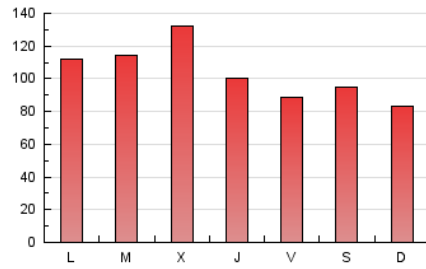
4. Gráficas (Nacional e Internacional)

4.1 Por día de la semana (promedio)

N. únicos / Visitas (x 100)



Páginas (x 100)

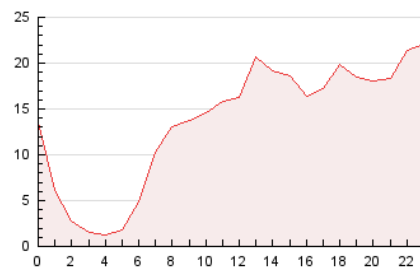


4.2 Por franja horaria (promedio)

Visitas (x 1000)

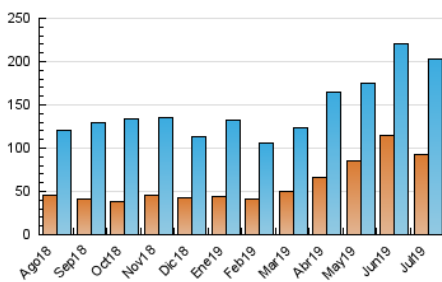


Páginas (x 1000)

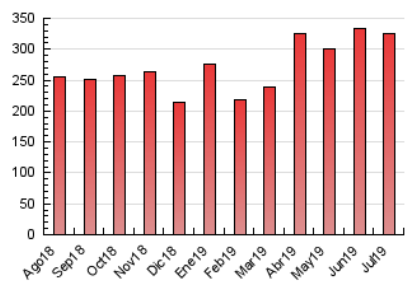


4.3 Por meses

N. únicos / Visitas (x 1000)



Páginas (x 1000)





## INFORMACION Y CONTROL DE PUBLICACIONES, S.A.

Velázquez, 46, 1º Drcha - Tel. 91 435 00 32 Fax 91 435 96 05 - 28001 - MADRID  
Entença, 218 Entr. 7 - Tel 93 439 24 18 Fax 93 419 25 34 - 08029 - BARCELONA

### Anexo - Tráfico Nacional

**Título:** TELEELX.ES  
**URL Primaria:** http://www.teleelx.es  
**Editor:** Radiovisión Multiservicio, S.L.L.  
**Domicilio:** La Fira, 10  
**Ciudad:** 03202 ELCHE  
**Teléfono:** 96 621 00 00  
**Fax:** 96 621 00 01  
**E-mail:**  
**Clasificación:** Noticias e Información  
**Sub-Clasificación:** Noticias de interés especial



#### 1. Cifras totales y promedios (Nacional)

MES - AÑO	NAVEGADORES UNICOS	VISITAS	PAGINAS
Julio - 2019	89.632	199.494	320.707
<b>PROMEDIO DIARIO</b>	<b>5.441</b>	<b>6.435</b>	<b>10.345</b>
<b>PROMEDIO LUNES-VIERNES</b>	<b>5.726</b>	<b>6.774</b>	<b>10.906</b>
<b>PROMEDIO SABADO-DOMINGO</b>	<b>4.621</b>	<b>5.461</b>	<b>8.733</b>
<b>PAGINAS / VISITAS</b>	<b>1,61</b>		
<b>DURACION MEDIA VISITAS</b>	<b>0:01:01</b>		
<b>DURACION MEDIA PAGINAS</b>	<b>0:01:40</b>		

#### 2. Secciones (Nacional)

	PAGINAS	%
<b>HOME</b>	47.612	14.85 %
<b>RESTO</b>	273.095	85.15 %

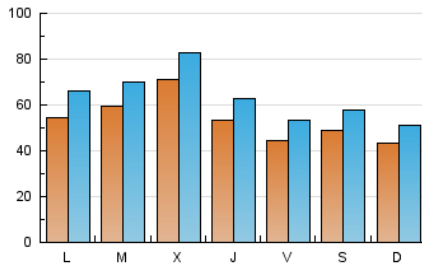
#### 3. Por día del mes (Nacional)

Día	N. únicos	Visitas	Páginas	Día	N. únicos	Visitas	Páginas	Día	N. únicos	Visitas	Páginas
1	5.977	7.277	12.221	11	6.919	8.086	13.212	21	1.765	2.211	3.740
2	8.112	9.146	13.781	12	4.274	5.302	8.757	22	2.531	3.332	5.969
3	6.941	7.926	11.813	13	6.583	7.970	13.233	23	3.537	4.407	7.324
4	7.097	8.194	12.082	14	4.509	5.342	8.354	24	3.970	4.881	7.959
5	7.874	8.908	13.638	15	7.800	9.159	14.521	25	4.092	4.796	6.974
6	7.794	8.800	13.644	16	5.618	6.745	12.098	26	2.822	3.543	6.439
7	6.199	7.291	11.784	17	4.517	5.426	9.538	27	2.857	3.674	5.991
8	5.838	7.149	12.097	18	3.272	4.031	7.266	28	4.964	5.683	8.815
9	7.181	8.507	13.326	19	2.859	3.528	6.052	29	5.147	6.095	10.296
10	11.942	14.096	22.745	20	2.296	2.718	4.301	30	5.293	6.222	9.846
								31	8.096	9.049	12.891

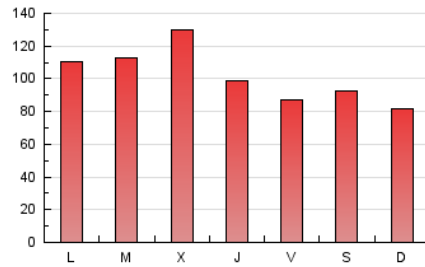
4. Gráficas (Nacional)

4.1 Por día de la semana (promedio)

N. únicos / Visitas (x 100)



Páginas (x 100)

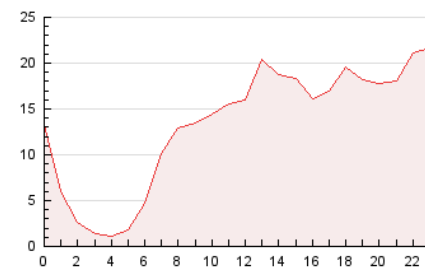


4.2 Por franja horaria (promedio)

Visitas (x 1000)

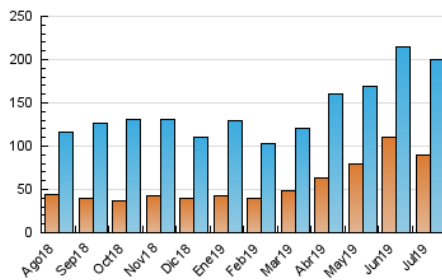


Páginas (x 1000)

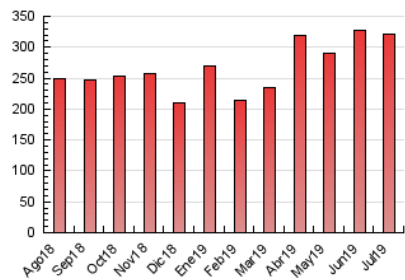


4.3 Por meses

N. únicos / Visitas (x 1000)



Páginas (x 1000)



## 5. Observaciones

Este Medio Electrónico de Comunicación ha sido medido por la herramienta Google Analytics de Google

## 6. Definiciones básicas (Para más información ver Normas Técnicas para el Control de los Medios Electrónicos de Comunicación)

### Página Vista:

Conjunto de ficheros enviado a un usuario como resultado de una petición del mismo recibida por el servidor. Cuando la página está formada por varios marcos (frames), el conjunto de los mismos tendrá, a efectos de cómputo, la consideración de una página unitaria.

### Visita:

Una secuencia ininterrumpida de páginas servidas a un usuario válido. Si dicho usuario no realiza peticiones de páginas en un periodo de tiempo (30 min) la siguiente petición constituirá el inicio de una nueva visita.

### Navegador Único:

Total de combinaciones únicas de una dirección IP y un identificador adicional. Los medios pueden utilizar cookies o el Identificador de Alta de registro.

### Duración Página Vista:

Tiempo acumulado en segundos de todas las páginas vistas (en visitas de dos o más páginas vistas), dividido por el número total de páginas vistas.

### Duración Visita:

Tiempo en segundos de todas las visitas de dos o más páginas vistas, dividido por el número total de visitas de dos o más páginas vistas.

### Tráfico nacional:

Audiencia/difusión correspondiente a España medida en base a los datos de las direcciones IP registradas por el sistema de medición.

## 7. Opinión

De OJDinteractiva, la división de INFORMACIÓN Y CONTROL DE PUBLICACIONES S.A.:

Hemos examinado la información facilitada por el editor del medio electrónico para el periodo que comprende la presente certificación.

Nuestro examen se ha realizado de acuerdo con las normas y procedimientos establecidos en las Normas Técnicas para el Control de los Medios Electrónicos de Comunicación.

En nuestra opinión, la presente acta presenta razonablemente la difusión/audiencia registrada por este medio electrónico.

### ADVERTENCIA:

El trabajo de OJDinteractiva, la división de INFORMACIÓN Y CONTROL DE PUBLICACIONES S.A (INTROL) se limita a la realización de pruebas para la revisión de los datos de recuento suministrados por el editor con la finalidad de expresar una opinión sobre la razonabilidad de dichos datos de acuerdo con las Normas Técnicas para el control de los MEC.

Por tanto, INTROL no acepta responsabilidad alguna por las inexactitudes o errores que puedan existir en los datos de recuento. Tampoco acepta ninguna responsabilidad por la falsedad en los datos de recuento recibidos del editor, ni por otros datos de medición que no están incluidos en el análisis.

Agosto - 2019

OJDinteractiva