



INFORMACION Y CONTROL DE PUBLICACIONES, S.A.

Velázquez, 46, 1ª Drcha - Tel. 91 435 00 32 Fax 91 435 96 05 - 28001 - MADRID
Av. Diagonal 497, 5a planta - Tel 93 439 24 18 Fax 93 419 25 34 - 08029 - BARCELONA

Título: TELEELX.ES
URL Primaria: http://www.teleelx.es
Editor: Elx Social Transmedia, S.L.L.
Domicilio: Calle la Fira, nº10 bajo (TeleElx)
Ciudad: 03202 ELCHE
Teléfono: 96 621 00 00
Fax: 96 621 00 01
E-mail:
Clasificación: Noticias e Información
Sub-Clasificación: Noticias de interés especial



1. Cifras totales y promedios (Nacional e Internacional)

MES - AÑO	NAVEGADORES UNICOS	VISITAS	PAGINAS
Junio - 2026	106.185	256.977	379.130
PROMEDIO DIARIO	7.076	8.604	12.638
PROMEDIO LUNES-VIERNES	7.741	9.447	13.882
PROMEDIO SABADO-DOMINGO	5.247	6.288	9.216
PAGINAS / VISITAS	1,47		
DURACION MEDIA VISITAS	0:01:36		
TIEMPO INTERACCIÓN MEDIO	0:01:30		

2. Secciones (Nacional e Internacional)

	PAGINAS	%
HOME	57.615	15.20 %
RESTO	321.515	84.80 %

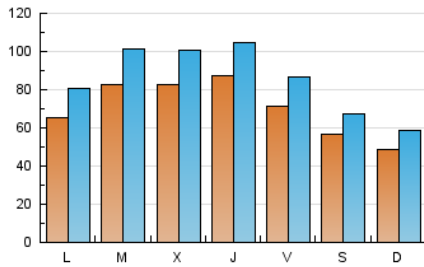
3. Por día del mes (Nacional e Internacional)

Día	N. únicos	Visitas	Páginas	Día	N. únicos	Visitas	Páginas	Día	N. únicos	Visitas	Páginas
1	7.290	9.079	13.300	11	11.002	12.942	18.265	21	4.477	5.569	8.484
2	8.838	11.235	16.780	12	8.459	10.144	14.099	22	5.932	7.616	11.957
3	12.344	14.997	22.026	13	7.999	9.468	13.273	23	10.821	12.868	18.480
4	11.233	13.052	18.553	14	5.156	6.069	9.000	24	5.598	6.869	9.904
5	9.487	11.236	16.972	15	4.974	6.257	9.944	25	6.602	7.986	11.852
6	5.584	6.514	9.907	16	6.921	8.317	12.223	26	5.311	6.656	9.770
7	6.912	8.283	11.762	17	7.251	8.901	13.011	27	3.729	4.431	6.805
8	9.250	11.191	15.823	18	6.190	7.813	11.569	28	2.826	3.518	5.430
9	7.464	9.280	13.885	19	5.197	6.589	9.740	29	5.195	6.325	9.477
10	7.813	9.524	14.456	20	5.295	6.452	9.067	30	7.128	8.946	13.316

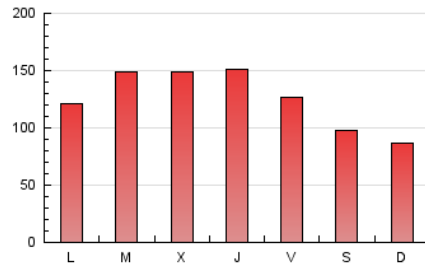
4. Gráficas (Nacional e Internacional)

4.1 Por día de la semana (promedio)

N. únicos / Visitas (x 100)

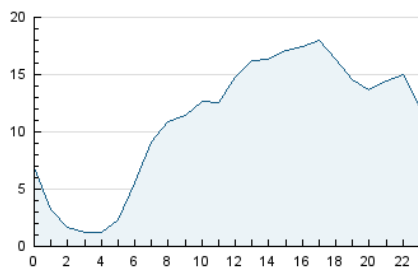


Páginas (x 100)

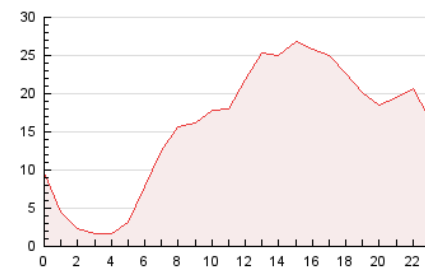


4.2 Por franja horaria (promedio)

Visitas_ (x 1000)

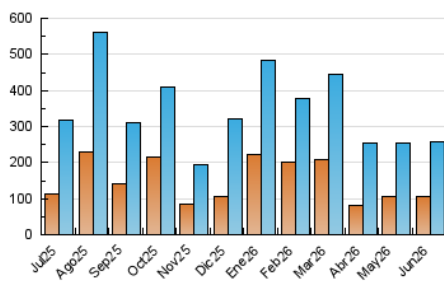


Páginas (x 1000)

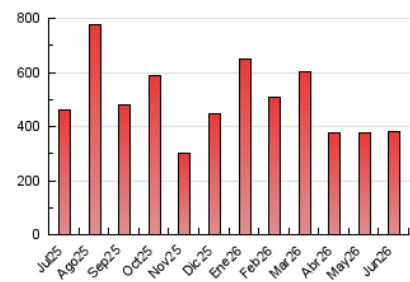


4.3 Por meses

N. únicos / Visitas (x 1000)



Páginas (x 1000)





INFORMACION Y CONTROL DE PUBLICACIONES, S.A.

Velázquez, 46, 1ª Drcha - Tel. 91 435 00 32 Fax 91 435 96 05 - 28001 - MADRID
Av. Diagonal 497, 5a planta - Tel 93 439 24 18 Fax 93 419 25 34 - 08029 - BARCELONA

Anexo - Tráfico Nacional

Título: TELEELX.ES
URL Primaria: http://www.teleelx.es
Editor: Elx Social Transmedia, S.L.L.
Domicilio: Calle la Fira, nº10 bajo (TeleElx)
Ciudad: 03202 ELCHE
Teléfono: 96 621 00 00
Fax: 96 621 00 01
E-mail:
Clasificación: Noticias e Información
Sub-Clasificación: Noticias de interés especial



1. Cifras totales y promedios (Nacional)

MES - AÑO	NAVEGADORES UNICOS	VISITAS	PAGINAS
Junio - 2026	103.637	253.338	373.824
PROMEDIO DIARIO	6.963	8.478	12.461
PROMEDIO LUNES-VIERNES	7.612	9.303	13.684
PROMEDIO SABADO-DOMINGO	5.180	6.210	9.098
PAGINAS / VISITAS	1,47		
DURACION MEDIA VISITAS	0:01:37		
TIEMPO INTERACCIÓN MEDIO	0:01:32		

2. Secciones (Nacional)

	PAGINAS	%
HOME	56.734	15.18 %
RESTO	317.090	84.82 %

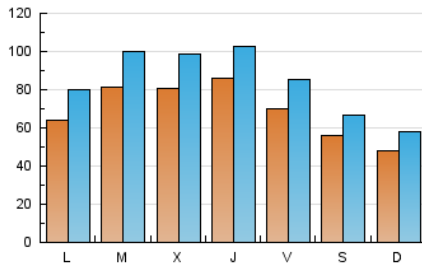
3. Por día del mes (Nacional)

Día	N. únicos	Visitas	Páginas	Día	N. únicos	Visitas	Páginas	Día	N. únicos	Visitas	Páginas
1	7.187	8.995	13.184	11	10.870	12.756	18.074	21	4.413	5.502	8.381
2	8.729	11.128	16.611	12	8.312	10.002	13.882	22	5.730	7.397	11.631
3	11.821	14.393	21.313	13	7.950	9.413	13.140	23	10.756	12.760	18.349
4	10.880	12.607	18.077	14	5.086	5.984	8.893	24	5.533	6.795	9.794
5	9.363	11.094	16.753	15	4.894	6.203	9.806	25	6.542	7.928	11.738
6	5.527	6.451	9.802	16	6.848	8.217	12.091	26	5.249	6.575	9.670
7	6.804	8.127	11.592	17	7.179	8.809	12.879	27	3.666	4.344	6.704
8	9.143	11.069	15.655	18	6.110	7.747	11.444	28	2.778	3.474	5.344
9	7.359	9.161	13.741	19	5.113	6.515	9.578	29	5.112	6.249	9.328
10	7.685	9.414	14.269	20	5.214	6.388	8.928	30	7.039	8.846	13.173

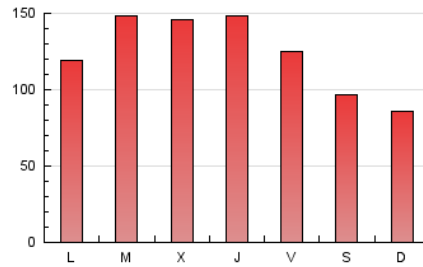
4. Gráficas (Nacional)

4.1 Por día de la semana (promedio)

N. únicos / Visitas (x 100)

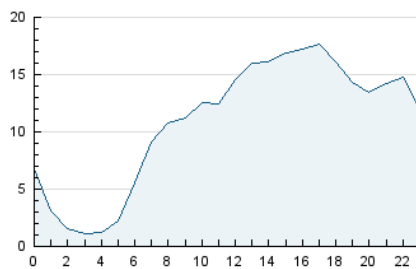


Páginas (x 100)

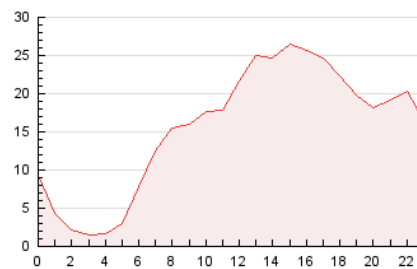


4.2 Por franja horaria (promedio)

Visitas_ (x 1000)

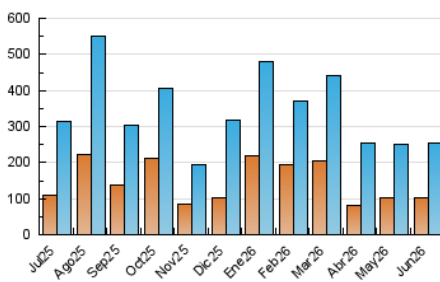


Páginas (x 1000)

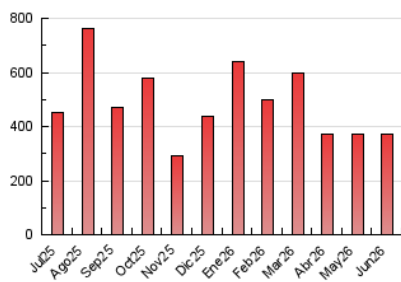


4.3 Por meses

N. únicos / Visitas (x 1000)



Páginas (x 1000)



5. Observaciones

Este Medio Electrónico de Comunicación ha sido medido por la herramienta Google Analytics de Google (GA4).

6. Definiciones básicas (Para más información ver Normas Técnicas para el Control de los Medios Electrónicos de Comunicación)

Página Vista:

Conjunto de ficheros enviado a un usuario como resultado de una petición del mismo recibida por el servidor. Cuando la página está formada por varios marcos (frames), el conjunto de los mismos tendrá, a efectos de cómputo, la consideración de una página unitaria.

Visita:

Una secuencia ininterrumpida de páginas servidas a un usuario válido. Si dicho usuario no realiza peticiones de páginas en un periodo de tiempo (30 min) la siguiente petición constituirá el inicio de una nueva visita.

Navegador Único:

Total de combinaciones únicas de una dirección IP y un identificador adicional. Los medios pueden utilizar cookies o el Identificador de Alta de registro.

Duración Página Vista:

Tiempo acumulado en segundos de todas las páginas vistas (en visitas de dos o más páginas vistas), dividido por el número total de páginas vistas.

Duración Visita:

Tiempo en segundos de todas las visitas de dos o más páginas vistas, dividido por el número total de visitas de dos o más páginas vistas.

Tráfico nacional:

Audiencia/difusión correspondiente a España medida en base a los datos de las direcciones IP registradas por el sistema de medición.

7. Opinión

De OJDinteractiva, la división de INFORMACIÓN Y CONTROL DE PUBLICACIONES S.A.:

Hemos examinado la información facilitada por el editor del medio electrónico para el periodo que comprende la presente certificación.

Nuestro examen se ha realizado de acuerdo con las normas y procedimientos establecidos en las Normas Técnicas para el Control de los Medios Electrónicos de Comunicación.

En nuestra opinión, la presente acta presenta razonablemente la difusión/audiencia registrada por este medio electrónico.

ADVERTENCIA:

El trabajo de OJDinteractiva, la división de INFORMACIÓN Y CONTROL DE PUBLICACIONES S.A (INTROL) se limita a la realización de pruebas para la revisión de los datos de recuento suministrados por el editor con la finalidad de expresar una opinión sobre la razonabilidad de dichos datos de acuerdo con las Normas Técnicas para el control de los MEC.

Por tanto, INTROL no acepta responsabilidad alguna por las inexactitudes o errores que puedan existir en los datos de recuento. Tampoco acepta ninguna responsabilidad por la falsedad en los datos de recuento recibidos del editor, ni por otros datos de medición que no están incluidos en el análisis.

Julio - 2026

OJDinteractiva