



INFORMACION Y CONTROL DE PUBLICACIONES, S.A.

Velázquez, 46, 1º Drcha - Tel. 91 435 00 32 Fax 91 435 96 05 - 28001 - MADRID
Av. Diagonal 497, 5a planta - Tel 93 439 24 18 Fax 93 419 25 34 - 08029 - BARCELONA

Título: TELEELX.ES
URL Primaria: http://www.teleelx.es
Editor: Elx Social Transmedia, S.L.L.
Domicilio: Calle la Fira, nº10 bajo (TeleElx)
Ciudad: 03202 ELCHE
Teléfono: 96 621 00 00
Fax: 96 621 00 01
E-mail:
Clasificación: Noticias e Información
Sub-Clasificación: Noticias de interés especial



1. Cifras totales y promedios (Nacional e Internacional)

MES - AÑO	NAVEGADORES UNICOS	VISITAS	PAGINAS
Junio - 2022	50.098	123.915	192.148
PROMEDIO DIARIO	3.288	4.131	6.405
PROMEDIO LUNES-VIERNES	3.673	4.622	7.174
PROMEDIO SABADO-DOMINGO	2.228	2.779	4.290
PAGINAS / VISITAS	1,55		
DURACION MEDIA VISITAS	0:00:44		
DURACION MEDIA PAGINAS	0:00:00		

2. Secciones (Nacional e Internacional)

	PAGINAS	%
HOME	0	0 %
RESTO	192.148	100.00 %

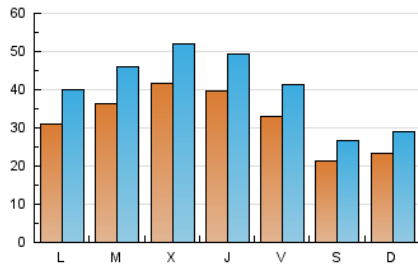
3. Por día del mes (Nacional e Internacional)

Día	N. únicos	Visitas	Páginas	Día	N. únicos	Visitas	Páginas	Día	N. únicos	Visitas	Páginas
1	6.431	7.605	10.832	11	1.836	2.283	3.616	21	3.666	4.791	8.087
2	4.809	5.858	8.389	12	1.797	2.263	3.468	22	3.618	4.552	7.742
3	3.553	4.331	6.296	13	3.727	4.657	7.579	23	4.742	5.701	8.432
4	2.722	3.190	4.707	14	5.604	6.788	9.971	24	2.860	3.453	5.257
5	4.056	4.703	6.721	15	4.347	5.635	8.833	25	1.521	1.922	3.165
6	3.063	4.082	6.688	16	2.842	3.935	6.398	26	1.380	1.787	2.931
7	2.977	3.795	6.272	17	2.778	3.891	6.412	27	2.407	3.152	5.171
8	3.657	4.749	7.068	18	2.403	3.227	5.112	28	2.334	2.996	5.049
9	4.743	5.897	8.894	19	2.109	2.853	4.599	29	2.838	3.485	5.450
10	3.985	4.875	7.183	20	3.146	4.144	6.754	30	2.683	3.315	5.072

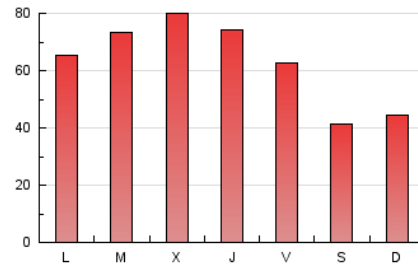
4. Gráficas (Nacional e Internacional)

4.1 Por día de la semana (promedio)

N. únicos / Visitas (x 100)



Páginas (x 100)



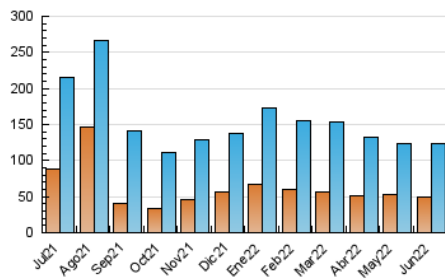
4.2 Por franja horaria (promedio)

Visitas__ (x 1000)

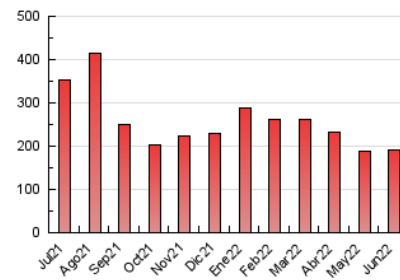
Páginas (x 1000)

4.3 Por meses

N. únicos / Visitas (x 1000)



Páginas (x 1000)





INFORMACION Y CONTROL DE PUBLICACIONES, S.A.

Velázquez, 46, 1º Drcha - Tel. 91 435 00 32 Fax 91 435 96 05 - 28001 - MADRID
Av. Diagonal 497, 5a planta - Tel 93 439 24 18 Fax 93 419 25 34 - 08029 - BARCELONA

Anexo - Tráfico Nacional

Título: TELEELX.ES
URL Primaria: http://www.teleelx.es
Editor: Elx Social Transmedia, S.L.L.
Domicilio: Calle la Fira, nº10 bajo (TeleElx)
Ciudad: 03202 ELCHE
Teléfono: 96 621 00 00
Fax: 96 621 00 01
E-mail:
Clasificación: Noticias e Información
Sub-Clasificación: Noticias de interés especial



1. Cifras totales y promedios (Nacional)

MES - AÑO	NAVEGADORES UNICOS	VISITAS	PAGINAS
Junio - 2022	46.757	119.433	186.853
PROMEDIO DIARIO	3.150	3.981	6.228
PROMEDIO LUNES-VIERNES	3.518	4.454	6.974
PROMEDIO SABADO-DOMINGO	2.137	2.680	4.179
PAGINAS / VISITAS	1,56		
DURACION MEDIA VISITAS	0:00:45		
DURACION MEDIA PAGINAS	0:00:00		

2. Secciones (Nacional)

	PAGINAS	%
HOME	0	0 %
RESTO	186.853	100.00 %

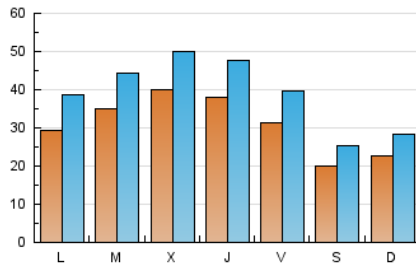
3. Por día del mes (Nacional)

Día	N. únicos	Visitas	Páginas	Día	N. únicos	Visitas	Páginas	Día	N. únicos	Visitas	Páginas
1	6.119	7.237	10.442	11	1.757	2.199	3.516	21	3.522	4.636	7.902
2	4.614	5.686	8.148	12	1.725	2.186	3.381	22	3.466	4.399	7.528
3	3.390	4.163	6.087	13	3.594	4.532	7.400	23	4.537	5.482	8.174
4	2.641	3.113	4.608	14	5.454	6.592	9.765	24	2.751	3.316	5.101
5	3.931	4.554	6.572	15	4.199	5.471	8.637	25	1.456	1.855	3.070
6	2.967	3.985	6.552	16	2.682	3.761	6.175	26	1.340	1.746	2.877
7	2.861	3.682	6.133	17	2.638	3.730	6.229	27	2.289	2.996	5.017
8	3.515	4.602	6.867	18	2.190	3.002	4.872	28	2.202	2.847	4.882
9	4.577	5.684	8.684	19	2.059	2.787	4.539	29	2.710	3.361	5.284
10	3.820	4.706	6.982	20	2.941	3.934	6.521	30	2.543	3.189	4.908

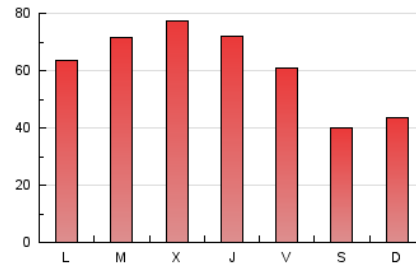
4. Gráficas (Nacional)

4.1 Por día de la semana (promedio)

N. únicos / Visitas (x 100)



Páginas (x 100)



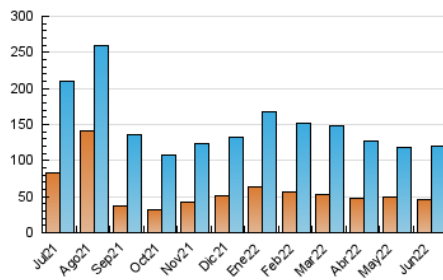
4.2 Por franja horaria (promedio)

Visitas__ (x 1000)

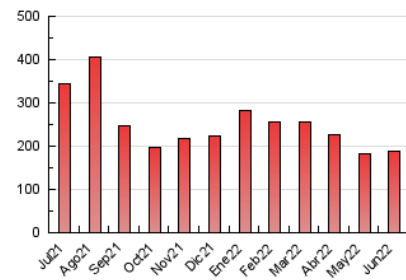
Páginas (x 1000)

4.3 Por meses

N. únicos / Visitas (x 1000)



Páginas (x 1000)



5. Observaciones

Este Medio Electrónico de Comunicación ha sido medido por la herramienta Google Analytics de Google

6. Definiciones básicas (Para más información ver Normas Técnicas para el Control de los Medios Electrónicos de Comunicación)

Página Vista:

Conjunto de ficheros enviado a un usuario como resultado de una petición del mismo recibida por el servidor. Cuando la página está formada por varios marcos (frames), el conjunto de los mismos tendrá, a efectos de cómputo, la consideración de una página unitaria.

Visita:

Una secuencia ininterrumpida de páginas servidas a un usuario válido. Si dicho usuario no realiza peticiones de páginas en un periodo de tiempo (30 min) la siguiente petición constituirá el inicio de una nueva visita.

Navegador Único:

Total de combinaciones únicas de una dirección IP y un identificador adicional. Los medios pueden utilizar cookies o el Identificador de Alta de registro.

Duración Página Vista:

Tiempo acumulado en segundos de todas las páginas vistas (en visitas de dos o más páginas vistas), dividido por el número total de páginas vistas.

Duración Visita:

Tiempo en segundos de todas las visitas de dos o más páginas vistas, dividido por el número total de visitas de dos o más páginas vistas.

Tráfico nacional:

Audiencia/difusión correspondiente a España medida en base a los datos de las direcciones IP registradas por el sistema de medición.

7. Opinión

De OJDinteractiva, la división de INFORMACIÓN Y CONTROL DE PUBLICACIONES S.A.:

Hemos examinado la información facilitada por el editor del medio electrónico para el periodo que comprende la presente certificación.

Nuestro examen se ha realizado de acuerdo con las normas y procedimientos establecidos en las Normas Técnicas para el Control de los Medios Electrónicos de Comunicación.

En nuestra opinión, la presente acta presenta razonablemente la difusión/audiencia registrada por este medio electrónico.

ADVERTENCIA:

El trabajo de OJDinteractiva, la división de INFORMACIÓN Y CONTROL DE PUBLICACIONES S.A (INTROL) se limita a la realización de pruebas para la revisión de los datos de recuento suministrados por el editor con la finalidad de expresar una opinión sobre la razonabilidad de dichos datos de acuerdo con las Normas Técnicas para el control de los MEC. Por tanto, INTROL no acepta responsabilidad alguna por las inexactitudes o errores que puedan existir en los datos de recuento. Tampoco acepta ninguna responsabilidad por la falsedad en los datos de recuento recibidos del editor, ni por otros datos de medición que no están incluidos en el análisis.

Julio - 2022

OJDinteractiva