



INFORMACION Y CONTROL DE PUBLICACIONES, S.A.

Velázquez, 46, 1ª Drcha - Tel. 91 435 00 32 Fax 91 435 96 05 - 28001 - MADRID
Av. Diagonal 497, 5a planta - Tel 93 439 24 18 Fax 93 419 25 34 - 08029 - BARCELONA

Título: TELEELX.ES
URL Primaria: http://www.teleelx.es
Editor: Elx Social Transmedia, S.L.L.
Domicilio: Calle la Fira, nº10 bajo (TeleElx)
Ciudad: 03202 ELCHE
Teléfono: 96 621 00 00
Fax: 96 621 00 01
E-mail:
Clasificación: Noticias e Información
Sub-Clasificación: Noticias de interés especial



1. Cifras totales y promedios (Nacional e Internacional)

MES - AÑO	NAVEGADORES UNICOS	VISITAS	PAGINAS
Mayo - 2026	105.486	252.814	374.520
PROMEDIO DIARIO	6.671	8.188	12.081
PROMEDIO LUNES-VIERNES	6.812	8.426	12.444
PROMEDIO SABADO-DOMINGO	6.374	7.687	11.320
PAGINAS / VISITAS	1,48		
DURACION MEDIA VISITAS	0:01:47		
TIEMPO INTERACCIÓN MEDIO	0:01:27		

2. Secciones (Nacional e Internacional)

	PAGINAS	%
HOME	63.722	17.01 %
RESTO	310.798	82.99 %

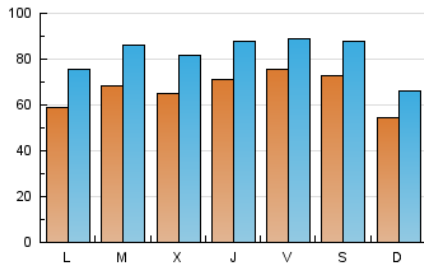
3. Por día del mes (Nacional e Internacional)

Día	N. únicos	Visitas	Páginas	Día	N. únicos	Visitas	Páginas	Día	N. únicos	Visitas	Páginas
1	5.226	6.165	8.613	11	5.007	6.508	10.222	21	5.405	6.774	9.955
2	3.052	3.659	5.529	12	9.047	11.297	16.947	22	8.698	10.131	14.904
3	4.258	5.197	8.130	13	6.375	7.768	11.836	23	14.761	17.619	25.008
4	7.568	9.385	12.888	14	9.400	11.067	15.112	24	8.813	10.442	15.457
5	5.362	6.739	9.817	15	10.435	11.924	15.883	25	4.561	6.161	10.000
6	4.885	6.365	9.717	16	7.304	8.212	10.823	26	5.903	7.521	11.390
7	5.837	7.745	12.321	17	6.329	7.728	12.679	27	7.333	9.356	15.059
8	6.006	7.592	11.836	18	6.391	8.134	12.307	28	7.744	9.578	13.987
9	6.542	8.712	14.205	19	7.080	8.927	13.188	29	7.307	8.732	12.556
10	3.399	4.160	6.113	20	7.483	9.080	12.787	30	4.733	5.694	7.880
								31	4.548	5.451	7.371

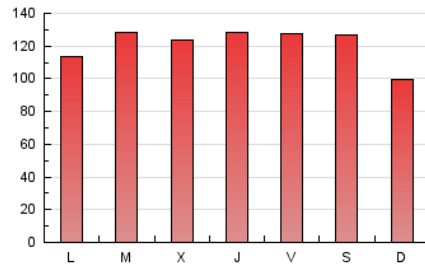
4. Gráficas (Nacional e Internacional)

4.1 Por día de la semana (promedio)

N. únicos / Visitas (x 100)

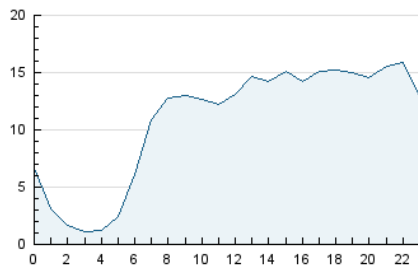


Páginas (x 100)

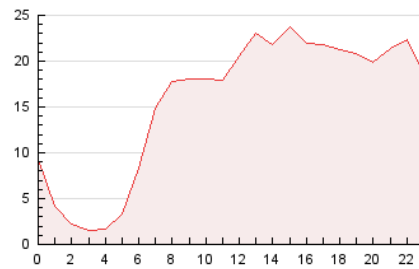


4.2 Por franja horaria (promedio)

Visitas_ (x 1000)

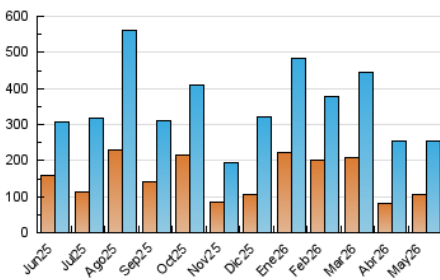


Páginas (x 1000)

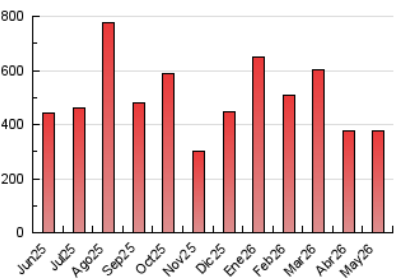


4.3 Por meses

N. únicos / Visitas (x 1000)



Páginas (x 1000)





INFORMACION Y CONTROL DE PUBLICACIONES, S.A.

Velázquez, 46, 1ª Drcha - Tel. 91 435 00 32 Fax 91 435 96 05 - 28001 - MADRID
Av. Diagonal 497, 5a planta - Tel 93 439 24 18 Fax 93 419 25 34 - 08029 - BARCELONA

Anexo - Tráfico Nacional

Título: TELEELX.ES
URL Primaria: http://www.teleelx.es
Editor: Elx Social Transmedia, S.L.L.
Domicilio: Calle la Fira, nº10 bajo (TeleElx)
Ciudad: 03202 ELCHE
Teléfono: 96 621 00 00
Fax: 96 621 00 01
E-mail:
Clasificación: Noticias e Información
Sub-Clasificación: Noticias de interés especial



1. Cifras totales y promedios (Nacional)

MES - AÑO	NAVEGADORES UNICOS	VISITAS	PAGINAS
Mayo - 2026	103.823	249.918	370.052
PROMEDIO DIARIO	6.586	8.096	11.937
PROMEDIO LUNES-VIERNES	6.722	8.332	12.295
PROMEDIO SABADO-DOMINGO	6.302	7.600	11.186
PAGINAS / VISITAS	1,47		
DURACION MEDIA VISITAS	0:01:47		
TIEMPO INTERACCIÓN MEDIO	0:01:28		

2. Secciones (Nacional)

	PAGINAS	%
HOME	62.745	16.96 %
RESTO	307.307	83.04 %

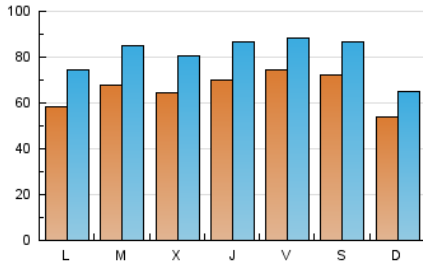
3. Por día del mes (Nacional)

Día	N. únicos	Visitas	Páginas	Día	N. únicos	Visitas	Páginas	Día	N. únicos	Visitas	Páginas
1	5.149	6.111	8.512	11	4.893	6.358	10.049	21	5.337	6.680	9.835
2	3.013	3.606	5.452	12	8.933	11.169	16.759	22	8.624	10.030	14.776
3	4.204	5.139	8.028	13	6.289	7.676	11.705	23	14.655	17.469	24.767
4	7.497	9.296	12.777	14	9.283	10.942	14.891	24	8.726	10.314	15.270
5	5.294	6.689	9.708	15	10.318	11.870	15.707	25	4.504	6.098	9.867
6	4.835	6.327	9.629	16	7.234	8.143	10.727	26	5.791	7.397	11.224
7	5.773	7.681	12.224	17	6.248	7.660	12.529	27	7.209	9.211	14.832
8	5.923	7.503	11.724	18	6.332	8.055	12.186	28	7.592	9.408	13.743
9	6.450	8.601	14.015	19	6.991	8.839	12.998	29	7.190	8.636	12.401
10	3.325	4.076	6.017	20	7.406	8.991	12.645	30	4.675	5.621	7.766
								31	4.487	5.373	7.289

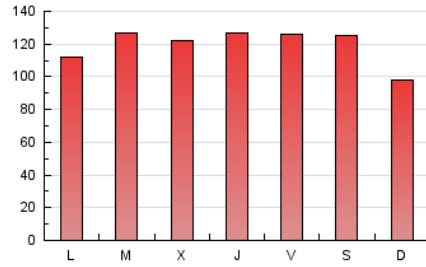
4. Gráficas (Nacional)

4.1 Por día de la semana (promedio)

N. únicos / Visitas (x 100)

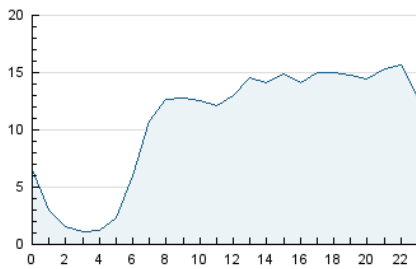


Páginas (x 100)

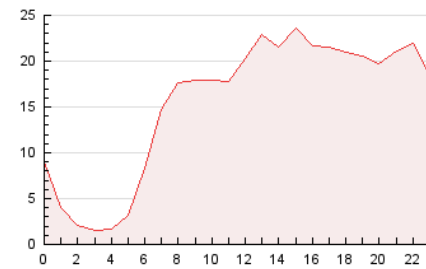


4.2 Por franja horaria (promedio)

Visitas_ (x 1000)

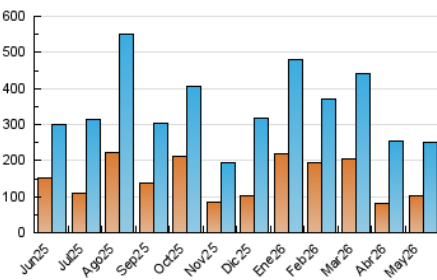


Páginas (x 1000)

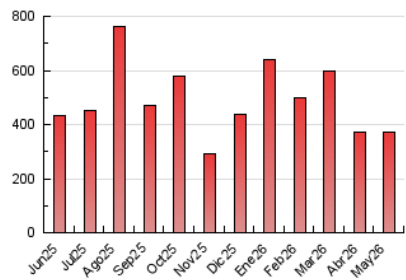


4.3 Por meses

N. únicos / Visitas (x 1000)



Páginas (x 1000)



5. Observaciones

Este Medio Electrónico de Comunicación ha sido medido por la herramienta Google Analytics de Google (GA4).

6. Definiciones básicas (Para más información ver Normas Técnicas para el Control de los Medios Electrónicos de Comunicación)

Página Vista:

Conjunto de ficheros enviado a un usuario como resultado de una petición del mismo recibida por el servidor. Cuando la página está formada por varios marcos (frames), el conjunto de los mismos tendrá, a efectos de cómputo, la consideración de una página unitaria.

Visita:

Una secuencia ininterrumpida de páginas servidas a un usuario válido. Si dicho usuario no realiza peticiones de páginas en un periodo de tiempo (30 min) la siguiente petición constituirá el inicio de una nueva visita.

Navegador Único:

Total de combinaciones únicas de una dirección IP y un identificador adicional. Los medios pueden utilizar cookies o el Identificador de Alta de registro.

Duración Página Vista:

Tiempo acumulado en segundos de todas las páginas vistas (en visitas de dos o más páginas vistas), dividido por el número total de páginas vistas.

Duración Visita:

Tiempo en segundos de todas las visitas de dos o más páginas vistas, dividido por el número total de visitas de dos o más páginas vistas.

Tráfico nacional:

Audiencia/difusión correspondiente a España medida en base a los datos de las direcciones IP registradas por el sistema de medición.

7. Opinión

De OJDinteractiva, la división de INFORMACIÓN Y CONTROL DE PUBLICACIONES S.A.:

Hemos examinado la información facilitada por el editor del medio electrónico para el periodo que comprende la presente certificación.

Nuestro examen se ha realizado de acuerdo con las normas y procedimientos establecidos en las Normas Técnicas para el Control de los Medios Electrónicos de Comunicación.

En nuestra opinión, la presente acta presenta razonablemente la difusión/audiencia registrada por este medio electrónico.

ADVERTENCIA:

El trabajo de OJDinteractiva, la división de INFORMACIÓN Y CONTROL DE PUBLICACIONES S.A (INTROL) se limita a la realización de pruebas para la revisión de los datos de recuento suministrados por el editor con la finalidad de expresar una opinión sobre la razonabilidad de dichos datos de acuerdo con las Normas Técnicas para el control de los MEC.

Por tanto, INTROL no acepta responsabilidad alguna por las inexactitudes o errores que puedan existir en los datos de recuento. Tampoco acepta ninguna responsabilidad por la falsedad en los datos de recuento recibidos del editor, ni por otros datos de medición que no están incluidos en el análisis.

Junio - 2026

OJDinteractiva